



VERSIÓN N°7

NICOLÁS DEL RÍO N. MARTILLERO CONCURSAL REG. 1717

CATÁLOGO REMATE JUEVES 07 DE MAYO 2026 11:00 HRS. VERSIÓN N°7

LIQUIDACIONES: IVÁN BORIS RICOUZ PALMA - MELISA MATURANA AGUIRRE - CECILIA ESTER MENDOZA GONGORA - ENERSIDE ENERGY SPA - CUATRO SPA - ASERRADEROS CERRO COLORADO S.A. - INMED SPA - TATTERSALL WARRANTS .

LIQUIDADORES: ALDO RAFAEL ZEGERS UNDURRAGA – MARÍA LORETO RIED UNDURRAGA

COMISIÓN 7% - 10% – 12,5% + IVA

**A LA VISTA: DESDE LUNES 04 AL MIÉRCOLES 06 DE MAYO DE 2026 DE 10:00 A 17:00 HRS
ENTREGA DE BIENES HASTA : MIÉRCOLES 13 DE MAYO 2026**

*Catálogo referencial que puede estar sujeto a cambios.
No tiene carácter oficial. Fotos referenciales.*

**100%
ONLINE** 



www.rematesdelrio.cl
 **contacto@rematesdelrio.cl**



**REMATES
DEL RIO**



NICOLÁS DEL RÍO N. MARTILLERO CONCURSAL REG. 1717

LIQ. IVAN BORIS RICOUZ PALMA.

**LIQUIDADOR (A): ALDO RAFAEL ZEGERS UNDURRAGA
TRIBUNAL: 6º JUZGADO CIVIL DE SANTIAGO
ROL CAUSA: C-10696-2025**

**UBICACIÓN : LOS PRODUCTORES N° 4462 – HUECHURABA
CONTACTO: YIYE VALVERDE +56 9 8642 7050
VISTA PREVIA COORDINACIÓN**

*Catálogo referencial que puede estar sujeto a cambios.
No tiene carácter oficial. Fotos referenciales.*

**100%
ONLINE** 



**www.rematesdelrio.cl
✉ contacto@rematesdelrio.cl**



DETALLE:

4 ART. VARIOS; 1 TELEVISOR MÁSTER G, 1 DEPILADORA LÁSER SIEGEN, 1
NOTEBOOK HP, 1 DISCO DURO SPEKTRA WD 50000 LPLX

UBICACIÓN : LOS PRODUCTORES N° 4462 – **HUECHURABA**

COMISIÓN 7% + IVA

LIQ. IVAN BORIS RICOUZ PALMA.



**REMATES
DEL RIO**



NICOLÁS DEL RÍO N. MARTILLERO CONCURSAL REG. 1717

LIQ. MELISA MATURANA AGUIRRE.

**LIQUIDADOR (A): ALDO RAFAEL ZEGERS UNDURRAGA
TRIBUNAL: 18º JUZGADO CIVIL DE SANTIAGO
ROL CAUSA: C-17466-2025**

**UBICACIÓN : LOS PRODUCTORES N° 4462 – HUECHURABA
CONTACTO: YIYE VALVERDE +56 9 8642 7050
VISTA PREVIA COORDINACIÓN**

*Catálogo referencial que puede estar sujeto a cambios.
No tiene carácter oficial. Fotos referenciales.*

**100%
ONLINE** 



www.rematesdelrio.cl
✉ contacto@rematesdelrio.cl



DETALLE:

6 ART. VARIOS; 1 HERVIDOR URSUS TROTTER, 1 MICROONDAS SOMELA, 1 LICUADORA SINDELEN, 1 PLANCHA DE ROPA QUEENS PRAY, 1 SÁNDWICHERA BLACK & DECKER, 1 ASPIRADORA GROVEN

UBICACIÓN : LOS PRODUCTORES N° 4462 – HUECHURABA

COMISIÓN 7% + IVA

LIQ. MELISA MATURANA AGUIRRE.



**REMATES
DEL RIO**



NICOLÁS DEL RÍO N. MARTILLERO CONCURSAL REG. 1717

LIQ. INMED SPA.

**LIQUIDADOR (A): MARÍA LORETO RIED UNDURRAGA
TRIBUNAL: 19º JUZGADO CIVIL DE SANTIAGO
ROL CAUSA: C-17437-2024**

**UBICACIÓN : LOS PRODUCTORES N° 4462 – HUECHURABA
CONTACTO: YIYE VALVERDE +56 9 8642 7050
VISTA PREVIA COORDINACIÓN**

*Catálogo referencial que puede estar sujeto a cambios.
No tiene carácter oficial. Fotos referenciales.*

**100%
ONLINE** 



www.rematesdelrio.cl
 **contacto@rematesdelrio.cl**

DETALLE:

11 DOMINIOS DIFERENTES:

- INMED-MEDICAL.COM
- INMED.CL
- BINMED.CL
- INMED-STORE.CL
- INMEDICAL.CL
- INMEDCARE.CL
- PHARMABRIL.CL
- PRIMUSMEDICAL.CL
- PRIMUSPACK.CL
- VB-ESTERILIZACION.CL
- WINMED.CL

MÍNIMO: \$ 400.000 + IVA .-

UBICACIÓN : LOS PRODUCTORES N° 4462 – HUECHURABA

COMISIÓN 7% + IVA

LIQ. INMED SPA.



**REMATES
DEL RIO**



NICOLÁS DEL RÍO N. MARTILLERO CONCURSAL REG. 1717

LIQ. CECILIA ESTER MENDOZA GONGORA.

**LIQUIDADOR (A): ALDO RAFAEL ZEGERS UNDURRAGA
TRIBUNAL: 23º JUZGADO CIVIL DE SANTIAGO
ROL CAUSA: C-17232-2025**

**UBICACIÓN : LOS PRODUCTORES N° 4462 – HUECHURABA
CONTACTO: YIYE VALVERDE +56 9 8642 7050
VISTA PREVIA COORDINACIÓN**

*Catálogo referencial que puede estar sujeto a cambios.
No tiene carácter oficial. Fotos referenciales.*

**100%
ONLINE** 



www.rematesdelrio.cl
✉ contacto@rematesdelrio.cl



DETALLE:

3 ART. VARIOS; 1 TELEVISOR SMART TV SAMSUNG, 1 MINIPIMER RECCO, 1 HERVIDOR NEX

UBICACIÓN : LOS PRODUCTORES N° 4462 – HUECHURABA

COMISIÓN 7% + IVA

LIQ. CECILIA ESTER MENDOZA GONGORA.

NICOLÁS DEL RÍO N. MARTILLERO CONCURSAL REG. 1717

VOLUNTARIO

UBICACIÓN: LOS PRODUCTORES 4462 - HUECHURABA

CONTACTO: YIYE VALVERDE +56 9 8642 7050

VISTA PREVIA COORDINACIÓN

*Catálogo referencial que puede estar sujeto a cambios.
No tiene carácter oficial. Fotos referenciales.*

100%
ONLINE 



www.rematesdelrio.cl
✉ contacto@rematesdelrio.cl



DETALLE:

6 ART. VARIOS; 5 CUNAS BABY WAY, 1 SILLA COMEDOR BABY WAY

UBICACIÓN: LOS PRODUCTORES 4462 - HUECHURABA

COMISIÓN 12,5% + IVA



DETALLE:

650 SET DE 3 ESPATULAS DE REPOSTERIA

UBICACIÓN: LOS PRODUCTORES 4462 - HUECHURABA

COMISIÓN 12,5% + IVA



DETALLE:

1 POS DE VENTA TOUCH MARCA ONE

UBICACIÓN: LOS PRODUCTORES 4462 - HUECHURABA

COMISIÓN 12,5% + IVA



DETALLE:

200 INTERRUPTORES TRIPLE 10A/250V CERTIFICADO

UBICACIÓN: LOS PRODUCTORES 4462 - **HUECHURABA**

COMISIÓN 12,5% + IVA



DETALLE:

150 UN. TRATAMIENTO PARA EL CRECIMIENTO DE PELO MARCA REVIVOGEN

UBICACIÓN: LOS PRODUCTORES 4462 - **HUECHURABA**

COMISIÓN 12,5% + IVA

NICOLÁS DEL RÍO N. MARTILLERO CONCURSAL REG. 1717

VOLUNTARIO

UBICACIÓN: LOS PRODUCTORES 4462 - HUECHURABA

CONTACTO: YIYE VALVERDE +56 9 8642 7050

VISTA PREVIA COORDINACIÓN

*Catálogo referencial que puede estar sujeto a cambios.
No tiene carácter oficial. Fotos referenciales.*

100%
ONLINE 



www.rematesdelrio.cl
✉ contacto@rematesdelrio.cl



DETALLE: 2 EQUIPOS DE COCINA // 1 UN REFRIGERADOR MARCA DESMON Y 1 UN FERMENTADORA MARCA TRAUlsen

UBICACIÓN: LOS PRODUCTORES 4462 HUECHURABA

COMISIÓN 12,5% + IVA



DETALLE:

85 SILLAS TAMARA DE PLASTICO

UBICACIÓN: LOS PRODUCTORES 4462 HUECHURABA

COMISIÓN 12,5% + IVA



DETALLE:

1 HORNO ELECTRICO DE PIZZA MARCA LINCOL

UBICACIÓN: LOS PRODUCTORES 4462 HUECHURABA

COMISIÓN 12,5% + IVA



DETALLE:

1 MESON REFRIGERADO 2 PUERTAS ACERO INOX.

UBICACIÓN: LOS PRODUCTORES 4462 HUECHURABA

COMISIÓN 12,5% + IVA



DETALLE:

1 MÁQUINA LAVALOZA

UBICACIÓN: LOS PRODUCTORES 4462 HUECHURABA

COMISIÓN 12,5% + IVA



DETALLE:

1 UN MESON REFRIGERADO CON REPISAS.

UBICACIÓN: LOS PRODUCTORES 4462 HUECHURABA

COMISIÓN 12,5% + IVA



DETALLE:

1 REFRIGERADOR 2 PUERTAS MARCA KENMORE

UBICACIÓN: LOS PRODUCTORES 4462 HUECHURABA

COMISIÓN 12,5% + IVA



DETALLE:

2 ART. 1 VISICOOLER MAIGAS, 1 REFRIGERADR BOZZO

UBICACIÓN: LOS PRODUCTORES 4462 HUECHURABA

COMISIÓN 12,5% + IVA



DETALLE:

1 FREIDORA MARCA PITCO

UBICACIÓN: LOS PRODUCTORES 4462 HUECHURABA

COMISIÓN 12,5% + IVA



DETALLE:

45 MONITORES DIF. TAMAÑOS

UBICACIÓN: LOS PRODUCTORES 4462 HUECHURABA

COMISIÓN 12,5% + IVA

NICOLÁS DEL RÍO N. MARTILLERO CONCURSAL REG. 1717

VOLUNTARIO

UBICACIÓN: LOS PRODUCTORES 4462 - HUECHURABA

CONTACTO: YIYE VALVERDE +56 9 8642 7050

VISTA PREVIA COORDINACIÓN

*Catálogo referencial que puede estar sujeto a cambios.
No tiene carácter oficial. Fotos referenciales.*

100%
ONLINE 



www.rematesdelrio.cl
✉ contacto@rematesdelrio.cl

CON DERECHO

LOTE	DETALLE
31	1 CAMA ELÉCTRICA MÉDICAS 4 MOVIMIENTOS
32	1 CAMA ELÉCTRICA MÉDICAS 4 MOVIMIENTOS
33	1 CAMA ELÉCTRICA MÉDICAS 4 MOVIMIENTOS
34	1 CAMA ELÉCTRICA MÉDICAS 4 MOVIMIENTOS
35	1 CAMA ELÉCTRICA MÉDICAS 4 MOVIMIENTOS
36	1 CAMA ELÉCTRICA MÉDICAS 4 MOVIMIENTOS
37	1 CAMA ELÉCTRICA MÉDICAS 4 MOVIMIENTOS
38	1 CAMA ELÉCTRICA MÉDICAS 4 MOVIMIENTOS
39	1 CAMA ELÉCTRICA MÉDICAS 4 MOVIMIENTOS
40	1 CAMA ELÉCTRICA MÉDICAS 4 MOVIMIENTOS

UBICACIÓN: LOS PRODUCTORES 4462 - HUECHURABA**COMISIÓN 12,5% + IVA**



**REMATES
DEL RIO**



NICOLÁS DEL RÍO N. MARTILLERO CONCURSAL REG. 1717

LIQ. ENERSIDE ENERGY SPA.

**LIQUIDADOR (A): MARÍA LORETO RIED UNDURRAGA
TRIBUNAL: 20º JUZGADO CIVIL DE SANTIAGO
ROL CAUSA: C-11247-2025**

**UBICACIÓN : LOS PRODUCTORES N° 4462 – HUECHURABA
CONTACTO: YIYE VALVERDE +56 9 8642 7050
VISTA PREVIA COORDINACIÓN**

*Catálogo referencial que puede estar sujeto a cambios.
No tiene carácter oficial. Fotos referenciales.*

**100%
ONLINE** 



www.rematesdelrio.cl
 **contacto@rematesdelrio.cl**



DETALLE:

19 ART. VARIOS; 1 RACK SERVIDOR, 1 TELEVISOR SAMSUNG, 1 UPS, 5 RADIO TRANSMISOR WLN, 1 MUEBLE, 10 SET DE BIENVENIDA

UBICACIÓN : LOS PRODUCTORES N° 4462 – **HUECHURABA**

COMISIÓN 7% + IVA

LIQ. ENERSIDE ENERGY SPA.



DETALLE:

3 ART. 1 LOTE DE CABLES DIFERENTES, 1 LAUCHA DE FIBRA, 1 LOTE DE BARRAS DE COOPER DE COBRE

UBICACIÓN : LOS PRODUCTORES N° 4462 – **HUECHURABA**

COMISIÓN 7% + IVA

LIQ. ENERSIDE ENERGY SPA.



DETALLE:

1 TALADRO SACATESTIGOS MARCA HILTI MOD. DD 150-U CON SUMINISTRO DE AGUA Y PEDESTAL

UBICACIÓN : LOS PRODUCTORES N° 4462 – **HUECHURABA**

COMISIÓN 7% + IVA

LIQ. ENERSIDE ENERGY SPA.



DETALLE:

2 SERRUCHOS ELÉCTRICOS MARCA MAKITA MOD. 5007NK

UBICACIÓN : LOS PRODUCTORES N° 4462 – **HUECHURABA**

COMISIÓN 7% + IVA

LIQ. ENERSIDE ENERGY SPA.



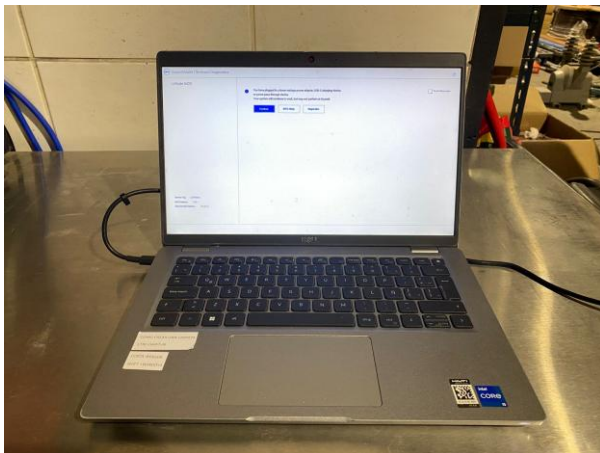
DETALLE:

2 ART. VARIOS; ROLLO DE CABLE RZ1-K (LSOH) 95 MM² 0,6/1KV 90C, 1 ROLLO DE CABLE RV-KV 0,6 /1KV (90°) 1X50 MM²

UBICACIÓN : LOS PRODUCTORES N° 4462 – **HUECHURABA**

COMISIÓN 7% + IVA

LIQ. ENERSIDE ENERGY SPA.



DETALLE:

4 NOTEBOOK; 1 NOTEBOOK HP PAVILLIION RYZEN SIN CARGADOR, 1 NOTEBOOK DELL CORE I5 SIN CARGADOR, 1 NOTEBOOK HUAWAI CORE I3 SIN CARGADOR, 1 NOTEBOOK LENOVO INTEL IRIS XE SIN CARGADOR,

UBICACIÓN : LOS PRODUCTORES N° 4462 – **HUECHURABA**

COMISIÓN 7% + IVA

LIQ. ENERSIDE ENERGY SPA.



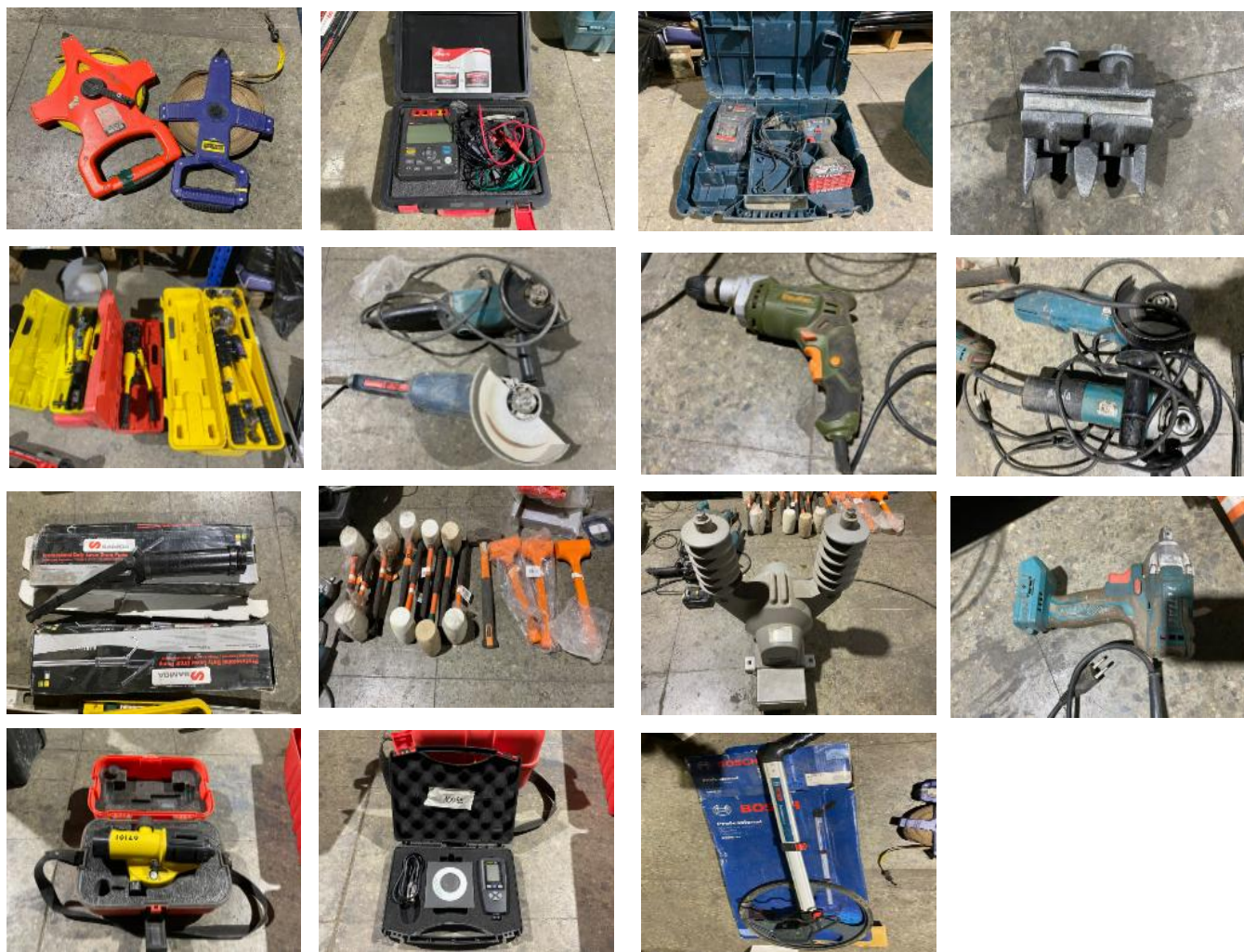
DETALLE:

1 NIVEL LÁSER ROTATIVO HILTI MOD. PR 30-HVS CON TRÍPODE HILTI MOD. PRA 90

UBICACIÓN : LOS PRODUCTORES N° 4462 – **HUECHURABA**

COMISIÓN 7% + IVA

LIQ. ENERSIDE ENERGY SPA.

**DETALLE:**

48 ART. VARIOS; 1 ODÓMETRO MARCA BOSCH, 2 CINTA MÉTRICA, 5 APRETA TERMINALES, 2 BOMBAS MANUALES, 1 MEDIDOR DE RESISTENCIA MARCA UNI-T MOD. UT 512, 1 TALADRO INALÁMBRICO MARCA BOSCH, 1 NIVEL MOD. X6 15276, 1 MEDIDOR DE ESPESOR, 14 TERMINALES, 2 GALLETEROS, 1 TALADRO BAUKER, 2 GALLETEROS, 1 TALADRO, 1 TRANSFORMADOR DE VOLTAJE 27,00 KV, 12 MARTILLOS DIFERENTES

UBICACIÓN : LOS PRODUCTORES N° 4462 – **HUECHURABA**

COMISIÓN 7% + IVA

LIQ. ENERSIDE ENERGY SPA.



NICOLÁS DEL RÍO N. MARTILLERO CONCURSAL REG. 1717

ORDENADO POR TATTERSALL WARRANTS .

UBICACIÓN : LOS PRODUCTORES N° 4462 – HUECHURABA
CONTACTO: YIYE VALVERDE +56 9 8642 7050
VISTA PREVIA COORDINACIÓN

*Catálogo referencial que puede estar sujeto a cambios.
No tiene carácter oficial. Fotos referenciales.*

100%
ONLINE 



www.rematesdelrio.cl
 contacto@rematesdelrio.cl



DETALLE:

- LOTE 61** 5 SISTEMA DE VENTILACIÓN PARA SALAS DE ANTENAS CELULARES, MODELO ZXDA21,
MARCA ZTE
- LOTE 62** 5 SISTEMA DE VENTILACIÓN PARA SALAS DE ANTENAS CELULARES, MODELO ZXDA21,
MARCA ZTE
- LOTE 63** 5 SISTEMA DE VENTILACIÓN PARA SALAS DE ANTENAS CELULARES, MODELO ZXDA21,
MARCA ZTE
- LOTE 64** 5 SISTEMA DE VENTILACIÓN PARA SALAS DE ANTENAS CELULARES, MODELO ZXDA21,
MARCA ZTE
- LOTE 65** 5 SISTEMA DE VENTILACIÓN PARA SALAS DE ANTENAS CELULARES, MODELO ZXDA21,
MARCA ZTE
- LOTE 66** 5 SISTEMA DE VENTILACIÓN PARA SALAS DE ANTENAS CELULARES, MODELO ZXDA21,
MARCA ZTE
- LOTE 67** 3 SISTEMA DE VENTILACIÓN PARA SALAS DE ANTENAS CELULARES, MODELO ZXDA21,
MARCA ZTE

MÍNIMO: \$ 53.000 + IVA C/U .-

UBICACIÓN : LOS PRODUCTORES N° 4462 – HUECHURABA

COMISIÓN 10% + IVA



DETALLE:

- LOTE 71** 20 PLANTA RECTIFICADORA 48V / 6 KW, MODELO ZXDU 48-V600, MARCA ZTE
- LOTE 72** 20 PLANTA RECTIFICADORA 48V / 6 KW, MODELO ZXDU 48-V600, MARCA ZTE
- LOTE 73** 20 PLANTA RECTIFICADORA 48V / 6 KW, MODELO ZXDU 48-V600, MARCA ZTE
- LOTE 74** 20 PLANTA RECTIFICADORA 48V / 6 KW, MODELO ZXDU 48-V600, MARCA ZTE
- LOTE 75** 20 PLANTA RECTIFICADORA 48V / 6 KW, MODELO ZXDU 48-V600, MARCA ZTE
- LOTE 76** 20 PLANTA RECTIFICADORA 48V / 6 KW, MODELO ZXDU 48-V600, MARCA ZTE
- LOTE 77** 20 PLANTA RECTIFICADORA 48V / 6 KW, MODELO ZXDU 48-V600, MARCA ZTE
- LOTE 78** 5 PLANTA RECTIFICADORA 48V / 6 KW, MODELO ZXDU 48-V600, MARCA ZTE

MÍNIMO: \$ 63.000 + IVA C/U .-

UBICACIÓN : LOS PRODUCTORES N° 4462 – HUECHURABA

COMISIÓN 10% + IVA



DETALLE:

- LOTE 81** 10 PLANTA RECTIFICADORA 48V / 18 KW, MODELO ESA A300-HAE01, MARCA ELT
- LOTE 82** 10 PLANTA RECTIFICADORA 48V / 18 KW, MODELO ESA A300-HAE01, MARCA ELT
- LOTE 83** 10 PLANTA RECTIFICADORA 48V / 18 KW, MODELO ESA A300-HAE01, MARCA ELT
- LOTE 84** 10 PLANTA RECTIFICADORA 48V / 18 KW, MODELO ESA A300-HAE01, MARCA ELT
- LOTE 85** 10 PLANTA RECTIFICADORA 48V / 18 KW, MODELO ESA A300-HAE01, MARCA ELT
- LOTE 86** 10 PLANTA RECTIFICADORA 48V / 18 KW, MODELO ESA A300-HAE01, MARCA ELT
- LOTE 87** 9 PLANTA RECTIFICADORA 48V / 18 KW, MODELO ESA A300-HAE01, MARCA ELT

MÍNIMO: \$ 158.000 + IVA C/U .-

UBICACIÓN : LOS PRODUCTORES N° 4462 – HUECHURABA

COMISIÓN 10% + IVA



**REMATES
DEL RIO**



NICOLÁS DEL RÍO N. MARTILLERO CONCURSAL REG. 1717

VOLUNTARIO.

**UBICACIÓN : LOS PRODUCTORES N° 4462 – HUECHURABA
CONTACTO: YIYE VALVERDE +56 9 8642 7050
VISTA PREVIA COORDINACIÓN**

*Catálogo referencial que puede estar sujeto a cambios.
No tiene carácter oficial. Fotos referenciales.*

**100%
ONLINE** 



www.rematesdelrio.cl
 **contacto@rematesdelrio.cl**

LOTE	DETALLE
90	10 NOTEBOOK LENOVO THINKPAD CORE I7 8TH
91	10 NOTEBOOK LENOVO THINKPAD CORE I7 8TH
92	10 NOTEBOOK LENOVO THINKPAD CORE I7 8TH
93	10 NOTEBOOK LENOVO THINKPAD CORE I7 8TH
94	10 NOTEBOOK LENOVO THINKPAD CORE I7 8TH
95	10 NOTEBOOK LENOVO THINKPAD CORE I7 8TH
96	10 NOTEBOOK LENOVO THINKPAD CORE I7 8TH
97	6 NOTEBOOK LENOVO THINKPAD CORE I7 8TH
98	10 NOTEBOOK LENOVO THINKPAD CORE I7 10TH
99	10 NOTEBOOK LENOVO THINKPAD CORE I7 10TH
100	10 NOTEBOOK LENOVO THINKPAD CORE I7 10TH
101	10 NOTEBOOK LENOVO THINKPAD CORE I7 10TH
102	10 NOTEBOOK LENOVO THINKPAD CORE I7 10TH
103	10 NOTEBOOK LENOVO THINKPAD CORE I7 10TH
104	10 NOTEBOOK LENOVO THINKPAD CORE I7 10TH
105	10 NOTEBOOK LENOVO THINKPAD CORE I7 10TH
106	10 NOTEBOOK LENOVO THINKPAD CORE I7 10TH
107	10 NOTEBOOK LENOVO THINKPAD CORE I7 10TH
108	10 NOTEBOOK LENOVO THINKPAD CORE I7 10TH
109	10 NOTEBOOK LENOVO THINKPAD CORE I7 10TH
110	10 NOTEBOOK LENOVO THINKPAD CORE I7 10TH
111	9 NOTEBOOK LENOVO THINKPAD CORE I7 10TH
112	10 NOTEBOOK LENOVO THINKPAD CORE I7 11TH
113	10 NOTEBOOK LENOVO THINKPAD CORE I7 11TH
114	10 NOTEBOOK LENOVO THINKPAD CORE I7 11TH
115	5 NOTEBOOK LENOVO THINKPAD CORE I7 11TH



UBICACIÓN : LOS PRODUCTORES N° 4462 – HUECHURABA

COMISIÓN 12,5% + IVA



LOTE	DETALLE
121	10 NOTEBOOK LENOVO THINKPAD CORE I5 10TH
122	5 NOTEBOOK LENOVO THINKPAD CORE I5 10TH
123	5 NOTEBOOK LENOVO THINKPAD CORE I5 10TH
124	5 NOTEBOOK LENOVO THINKPAD CORE I5 8TH
125	5 NOTEBOOK LENOVO THINKPAD CORE I5 8TH
126	5 NOTEBOOK LENOVO THINKPAD CORE I5 8TH
127	4 NOTEBOOK LENOVO THINKPAD CORE I5 8TH

UBICACIÓN : LOS PRODUCTORES N° 4462 – HUECHURABA

COMISIÓN 12,5% + IVA

CON DERECHO

LOTE	DETALLE
131	5 NOTEBOOK HP CORE I7 11TH
132	5 NOTEBOOK HP CORE I7 11TH
133	4 NOTEBOOK 1 HP Y 3 LENOVO CORE I7 11TH
134	5 NOTEBOOK HP CORE I7 10TH
135	5 NOTEBOOK HP CORE I7 10TH
136	5 NOTEBOOK HP CORE I5 8TH
137	5 NOTEBOOK HP CORE I5 8TH
138	4 NOTEBOOK HP CORE I5 8TH

UBICACIÓN : LOS PRODUCTORES N° 4462 – HUECHURABA**COMISIÓN 12,5% + IVA**



DETALLE:

25 NOTEBOOK DIFERENTES MARCAS Y MODELOS (SERVICIO TECNICO)

UBICACIÓN : LOS PRODUCTORES N° 4462 – **HUECHURABA**

COMISIÓN 12,5% + IVA

CON DERECHO



LOTE	DETALLE
142	1 COLECTOR DE DATOS TRIMBLE TSC3 S/N RS6ED13572
143	1 COLECTOR DE DATOS TRIMBLE TSC3 S/N RS5CC97565

UBICACIÓN : LOS PRODUCTORES N° 4462 – HUECHURABA

COMISIÓN 12,5% + IVA



NICOLÁS DEL RÍO N. MARTILLERO CONCURSAL REG. 1717

VOLUNTARIO.

UBICACIÓN : LOS PRODUCTORES N° 4462 – HUECHURABA
CONTACTO: YIYE VALVERDE +56 9 8642 7050
VISTA PREVIA COORDINACIÓN

*Catálogo referencial que puede estar sujeto a cambios.
No tiene carácter oficial. Fotos referenciales.*

**100%
ONLINE** 



www.rematesdelrio.cl
 **contacto@rematesdelrio.cl**

CON DERECHO



DETALLE:

LOTE 147 10 CAMARAS PROFESIONAL MARCA DAHUA

LOTE 148 13 CAMARAS PROFESIONAL MARCA DAHUA

UBICACIÓN: LOS PRODUCTORES 4462 - **HUECHURABA**

COMISIÓN 12,5% + IVA



DETALLE:

1 MAQUINA DE CALOR PARA SECADO RAPIDO DE PINTURA DE AUTO MARCA TRISK

UBICACIÓN: LOS PRODUCTORES 4462 - **HUECHURABA**

COMISIÓN 12,5% + IVA



**REMATES
DEL RIO**



NICOLÁS DEL RÍO N. MARTILLERO CONCURSAL REG. 1717

LIQ. ASERRADEROS CERRO COLORADO S.A.

**LIQUIDADOR (A): MARÍA LORETO RIED UNDURRAGA
TRIBUNAL: 2º JUZGADO DE LETRAS DE LOS ANGELES
ROL CAUSA: C-1182-2025**

**UBICACIÓN: SANTA BÁRBARA KM 3,5 - LOS ANGELES
CONTACTO: CRISTIAN BASTIDAS +56 9 9411 8299
VISTA PREVIA COORDINACIÓN**

*Catálogo referencial que puede estar sujeto a cambios.
No tiene carácter oficial. Fotos referenciales.*

**100%
ONLINE** 



www.rematesdelrio.cl
 **contacto@rematesdelrio.cl**



DETALLE:

12 ART. VARIOS; 1 ESCRITORIO 1 SILLA DE ESCRITORIO 4 SILLAS, 1 ESCRITORIO 1 SILLA DE ESCRITORIO 1 MUEBLE ARCHIVADOR, 3 PANTALLAS MARCA LG 2 CPU ESCRITORIO 2 TELÉFONOS 1 IMPRESORA HP 1 TELEVISOR MARCA LG 1 EQUIPO DE A/C, 1 MESÓN DE RECEPCIÓN 2 ARCHIVADORES 2 SILLAS, 2 ESCRITORIOS 2 SILLAS DE ESCRITORIO 1 MUEBLE ARCHIVADOR DOBLE 1 EQUIPOS DE A/C, 1 MUEBLE ESCRITORIO 2 SILLAS DE ESCRITORIO 2 MUEBLES ARCHIVADOR 2 ESCÁNER IMPRESORAS MARCA EPSON 1 NOTEBOOK MARCA HP (SIN BATERÍA, SIN CARGADOR) 1 NOTEBOOK MARCA ACER (SIN CARGADOR), 1 MUEBLE ESCRITORIO 2 MUEBLES ARCHIVADORES 1 EQUIPO DE A/C 1 ESCÁNER HP 1 CAJA FUERTE, 1 UN MUEBLE REPISA 2 BANCAS DE MADERA, 1 MUEBLE ESCRITORIO 2 SILLAS DE ESCRITORIO 1 EQUIPO DE A/C 1 MÁSCARA CAMIONETA MAXUS 1 G60LOTE DE REPUESTOS VARIOS.

UBICACIÓN: SANTA BÁRBARA KM 3,5 - LOS ANGELES

COMISIÓN 7% + IVA

LIQ. ASERRADEROS CERRO COLORADO S.A.



DETALLE:

3 ART. VARIOS; 1 ESMERIL DE PIE, 1 TALADRO PEDESTAL, 1 ESTANQUE

UBICACIÓN: SANTA BÁRBARA KM 3,5 - **LOS ANGELES**

COMISIÓN 7% + IVA

LIQ. ASERRADEROS CERRO COLORADO S.A.



DETALLE:
LOTE DE MADERA

UBICACIÓN: SANTA BÁRBARA KM 3,5 - **LOS ANGELES**

COMISIÓN 7% + IVA

LIQ. ASERRADEROS CERRO COLORADO S.A.



DETALLE:

1 MÁQUINAS PARA TALLER DE AFILADO REPUESTOS (DESARMADAS)

UBICACIÓN: SANTA BÁRBARA KM 3,5 - **LOS ANGELES**

COMISIÓN 7% + IVA

LIQ. ASERRADEROS CERRO COLORADO S.A.

**DETALLE:**

15 ART. VARIOS; 1 ASTILLADOR DE DISCOS, 1 HARNERO VIBRATORIO, 1 SIERRA PRINCIPAL MIT, 1 UN CARRO HUINCHA MIT 2 ESCUADRAS, 1 UNA LÍNEA TRANSPORTE DE RODILLOS HUINCHA MIT, 1 MESA DE TRASPASO, 1 SIERRA HUINCHA HORIZONTAL N 1, 1 SIERRA HUINCHA QUÍNTUPLE LÍNEA DELGADA, 1 HUINCHA HORIZONTAL LD, 1 SIERRA HUINCHA MIT SIMPLE, 1 MESA DE TRASPASO SIERRA HUINCHA 1, 1 MESA DE TRASPASO ENTRADA SH HORIZONTAL, 1 SIERRA HUINCHA HORIZONTAL LÍNEA GRUESA, 1 CANTEADORA MIT LÍNEA GRUESA, 1 SIERRA MIT SIMPLE

UBICACIÓN: SANTA BÁRBARA KM 3,5 - **LOS ANGELES**

COMISIÓN 7% + IVA

LIQ. ASERRADEROS CERRO COLORADO S.A.



DETALLE:
1 LINEA DE DESCORTEZADO SALIDA 3 BUZONES

UBICACIÓN: SANTA BÁRBARA KM 3,5 - **LOS ANGELES**

COMISIÓN 7% + IVA

LIQ. ASERRADEROS CERRO COLORADO S.A.



DETALLE:

2 ART. 1 TROZADORA MANUAL, 1 TROZADORA MANUAL (NCI)

UBICACIÓN: SANTA BÁRBARA KM 3,5 - LOS ANGELES

COMISIÓN 7% + IVA

LIQ. ASERRADEROS CERRO COLORADO S.A.



DETALLE:

1 SIERRA CIRCULAR MÚLTIPLE LÍNEA DELGADA

UBICACIÓN: SANTA BÁRBARA KM 3,5 - **LOS ANGELES**

COMISIÓN 7% + IVA

LIQ. ASERRADEROS CERRO COLORADO S.A.



DETALLE:

1 CANTEADORA LÍNEA DELGADA

UBICACIÓN: SANTA BÁRBARA KM 3,5 - **LOS ANGELES**

COMISIÓN 7% + IVA

LIQ. ASERRADEROS CERRO COLORADO S.A.



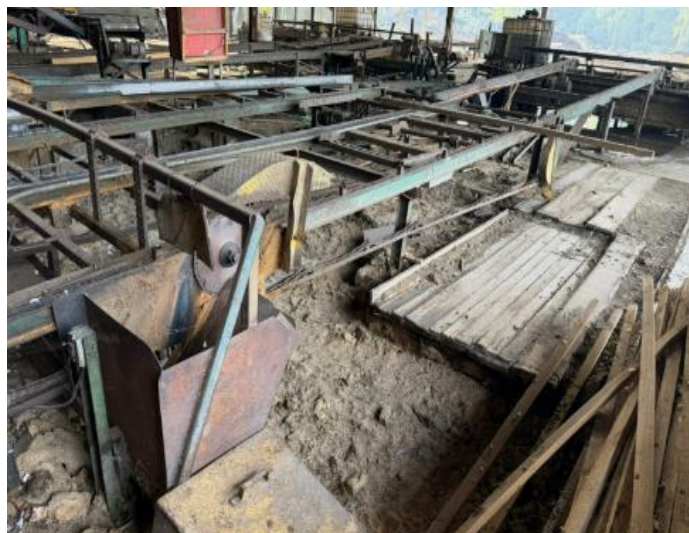
DETALLE:

3 ART. VARIOS; 1 MESA DE ALIMENTACIÓN DE TROZOS LINEALES DELGADA, 1 MESA DESPUNTADORA LÍNEA DELGADA, 1 UN MESA DE CLASIFICACIÓN LÍNEA DELGADA

UBICACIÓN: SANTA BÁRBARA KM 3,5 - LOS ANGELES

COMISIÓN 7% + IVA

LIQ. ASERRADEROS CERRO COLORADO S.A.



DETALLE:

3 ART. 1 MESA DE SALIDA CHICOTES, 1 MESA DESPUNTADORA LINEA GRUESA, 1 MESA DE CLASIFICACIÓN LÍNEA GRUESA

UBICACIÓN: SANTA BÁRBARA KM 3,5 - **LOS ANGELES**

COMISIÓN 7% + IVA

LIQ. ASERRADEROS CERRO COLORADO S.A.



DETALLE:

4 ART. VARIOS; 1 LÍNEA RODILLO SIERRA HUINCHA, 1 SIERRA QUÍNTUPLE LÍNEA GRUESA, 1 MESA DE TRASPASO SALIDA SIERRA QUÍNTUPLE, 1 TRANSPORTADORES DE SALIDA MÁQUINA QUÍNTUPLE

UBICACIÓN: SANTA BÁRBARA KM 3,5 - LOS ANGELES

COMISIÓN 7% + IVA

LIQ. ASERRADEROS CERRO COLORADO S.A.



DETALLE:

1 SEPARADOR DE BASA ELECTRO NEUMÁTICO

UBICACIÓN: SANTA BÁRBARA KM 3,5 - LOS ANGELES

COMISIÓN 7% + IVA

LIQ. ASERRADEROS CERRO COLORADO S.A.



DETALLE:

2 ART. 1 TINA ANTIMANCHAS LÍNEA DELGADA, 1 TINA ANTI MANCHAS PARA MADERA LÍNEA GRUESA

UBICACIÓN: SANTA BÁRBARA KM 3,5 - **LOS ANGELES**

COMISIÓN 7% + IVA

LIQ. ASERRADEROS CERRO COLORADO S.A.



DETALLE:
LÍNEA MESA SALIDA CANTEADORA

UBICACIÓN: SANTA BÁRBARA KM 3,5 - **LOS ANGELES**

COMISIÓN 7% + IVA

LIQ. ASERRADEROS CERRO COLORADO S.A.

CON DERECHO



LOTE 170



LOTE 169

DETALLE:

LOTE 169 SILO DE ACOPIO SUBPRODUCTOS, 2 CINTAS TRANSPORTADORAS

LOTE 170 SILO DE ACOPIO SUBPRODUCTOS

UBICACIÓN: SANTA BÁRBARA KM 3,5 - **LOS ANGELES**

COMISIÓN 7% + IVA

LIQ. ASERRADEROS CERRO COLORADO S.A.

CON DERECHO

DETALLE:

- LOTE 172** 1 CAMIONETA MAXUS T60 4X2 CABINA SIMPLE AÑO 2021 //
KM 120.494
- LOTE 173** 1 CAMIONETA MAXUS AÑO 2021 T60 4X4 PATENTE PT HL 34 //
KM 158.116
- LOTE 174** 1 CAMIONETA MAXUS 4X4 T60 AÑO 2021 - PATENTE PJ GF 37 //
KM 235.387

UBICACIÓN: SANTA BÁRBARA KM 3,5 - LOS ANGELES

COMISIÓN 7% + IVA

LIQ. ASERRADEROS CERRO COLORADO S.A.



DETALLE:

INSCRIPCIÓN : PJVZ.63-5

DATOS DEL VEHICULO TIPO VEHÍCULO : CAMIONETA AÑO : 2021 MARCA : MAXUS

MODELO : T60 DX 2.8 NRO. MOTOR : R9199028127 NRO. CHASIS :

LSFAM11A4LA043219 COLOR : BLANCO COMBUSTIBLE : DIESEL PBV : 3.000,00

KILOS NO REGISTRA SEGURO OBLIGATORIO VIGENTE

KM: 120.494.-

MÍNIMO: \$ MEJOR POSTOR.-

UBICACIÓN: SANTA BÁRBARA KM 3,5 - LOS ANGELES

COMISIÓN 7% + IVA

LIQ. ASERRADEROS CERRO COLORADO S.A.



DETALLE:

INSCRIPCIÓN : PTHL.34-3

DATOS DEL VEHICULO TIPO VEHÍCULO : CAMIONETA AÑO : 2021 MARCA : MAXUS
MODELO : T60 GL 4X4 2.0 NRO. MOTOR : M9211004536 NRO. CHASIS :

LSFAM11A9MA059191 COLOR : PLATEADO PLATA COMBUSTIBLE : DIESEL PBV :
2.950,00 KILOS NO REGISTRA SEGURO OBLIGATORIO VIGENTE

KM: 158.116.-

MÍNIMO: \$ MEJOR POSTOR.-

UBICACIÓN: SANTA BÁRBARA KM 3,5 - LOS ANGELES

COMISIÓN 7% + IVA

LIQ. ASERRADEROS CERRO COLORADO S.A.



DETALLE:

INSCRIPCIÓN : PJGF.37-4

DATOS DEL VEHICULO TIPO VEHÍCULO : CAMIONETA AÑO : 2021 MARCA : MAXUS
MODELO : T60 GL 4X4 2.8 NRO. MOTOR : R919C041645 NRO. CHASIS :

LSFAM11A6LA046896 COLOR : BLANCO COMBUSTIBLE : DIESEL PBV : 3.050,00
KILOS NO REGISTRA SEGURO OBLIGATORIO VIGENTE

KM: 235.387.-

MINIMO: \$ MEJOR POSTOR.-

UBICACIÓN: SANTA BÁRBARA KM 3,5 - LOS ANGELES

COMISIÓN 7% + IVA

LIQ. ASERRADEROS CERRO COLORADO S.A.



NICOLÁS DEL RÍO N. MARTILLERO CONCURSAL REG. 1717

VOLUNTARIO.

UBICACIÓN : LOS PRODUCTORES N° 4462 – HUECHURABA
CONTACTO: YIYE VALVERDE +56 9 8642 7050
VISTA PREVIA COORDINACIÓN

*Catálogo referencial que puede estar sujeto a cambios.
No tiene carácter oficial. Fotos referenciales.*

100%
ONLINE 



www.rematesdelrio.cl
 **contacto@rematesdelrio.cl**



DETALLE:

1 ALINEADORA DE RUEDAS 3D BESTE MOD. 8800 AUTO

UBICACIÓN: LOS PRODUCTORES 4462 - **HUECHURABA**

COMISIÓN 12,5% + IVA

CON DERECHO

LOTE	DETALLE
181	50 LÁMPARAS DE BAMBÚ GRANDES
182	50 LÁMPARAS DE BAMBÚ GRANDES
183	50 LÁMPARAS DE BAMBÚ GRANDES
184	50 LÁMPARAS DE BAMBÚ GRANDES
185	50 LÁMPARAS DE BAMBÚ GRANDES
186	50 LÁMPARAS DE BAMBÚ GRANDES
187	50 LÁMPARAS DE BAMBÚ GRANDES
188	50 LÁMPARAS DE BAMBÚ GRANDES
189	40 LÁMPARAS DE BAMBÚ GRANDES

UBICACIÓN: LOS PRODUCTORES 4462 - HUECHURABA**COMISIÓN 12,5% + IVA**

CON DERECHO



LOTE	DETALLE
191	50 LÁMPARAS DE BAMBÚ CHICAS
192	50 LÁMPARAS DE BAMBÚ CHICAS
193	50 LÁMPARAS DE BAMBÚ CHICAS
194	50 LÁMPARAS DE BAMBÚ CHICAS
195	20 LÁMPARAS DE BAMBÚ CHICAS

UBICACIÓN: LOS PRODUCTORES 4462 - **HUECHURABA**

COMISIÓN 12,5% + IVA



**REMATES
DEL RIO**



NICOLÁS DEL RÍO N. MARTILLERO CONCURSAL REG. 1717

LIQ. CUATRO SPA.

LIQUIDADOR (A): MARIA LORETO RIED UNDURRAGA
TRIBUNAL: 5º JUZGADO CIVIL DE SANTIAGO
ROL CAUSA: C-16949-2023

CONTACTO: JORGE ALVAREZ +56 9 9534 5575
VISTA PREVIA COORDINACIÓN

*Catálogo referencial que puede estar sujeto a cambios.
No tiene carácter oficial. Fotos referenciales.*

**100%
ONLINE** 



www.rematesdelrio.cl
✉ contacto@rematesdelrio.cl

CON DERECHO

DERECHO 2 SUCURSALES

**Pedro, Juan
& Diego.**

NºLOTE	CIUDAD	DIRECCION
201	LA SERENA	AV FRANCISCO DE AGUIRRE 02 LOC FC 02 - LA SERENA
203	OVALLE	PROLONGACIÓN BENAVENTE 1075 LOC 2060 - OVALLE

COMISIÓN 7% + IVA

LIQ. CUATRO SPA.



DETALLE:

LOTE 201 32 ART. VARIOS; 1 MESÓN MANTENEDOR, 1 VISICOOLER, 1 HORNO DOBLE Y EN EL PARTE SUPERIOR UNA PARRILLA PARA HAMBURGUESAS, 1 PEQUEÑA SALA DE LAVADO, 1 BANDEJAS CON VASOS Y PAPELERÍA, 1 BANDEJAS PLÁSTICAS APILABLES, 1 EXTINTOR, 1 MESÓN ACERO DE PREPARACIÓN, 1 BAÑO MARÍA, 1 CONGELADOR PRIMER PISO PARTE FONDO, 1 VISICOOLER, 1 MESÓN DE ACERO, 1 CAJA FUERTE, 2 DOS PUNTOS EN MESÓN, 1 MESON DE PREPARACION, 1 MANTENEDOR, 1 REPISA ACERO, 1 PANTALLAS FRONTALES, 1 MESÓN ACERO CON BANDEJAS, 1 DISPENSADOR DE ADEREZOS EN MESÓN, 3 FREIDORA, CAMPANA Y PLANCHA, 1 PLANCHA AL PARECER EN DESHUSO, 1 CONGELADOR, 1 REPISAS CON UTENSILIOS BANDEJAS, RECIPIENTES ETC, 1 LAVAPLATOS ACERO, 1 LAVAMANOS DE ACERO, 1 SALA CON: LAVAMANOS, HERVIDOR, COOLER PEQUEÑO, DOS TABURETES, MESÓN DE ACERO Y DOS MÁQUINAS DE PAGO, 1 OFICINA EN SEGUNDO PISO: ESCRITORIO TIPO PUNTO DE TRABAJO, DOS CONGELADORES, PIZARRA, REPISA CON CARPETAS Y CAJAS PLÁSTICAS CON COSAS, ESCRITORIO CON COMPUTADOR E IMPRESORA, 1 SECTOR SEGUNDO PISO: CON CASILLEROS, REPISAS Y DOS CONGELADORES.

UBICACIÓN: AV FRANCISCO DE AGUIRRE 02 LOC FC 02 - **LA SERENA**

COMISIÓN 7% + IVA

LIQ. CUATRO SPA.



DETALLE:

LOTE 203 ART. VARIOS; 1 VISICOOLER, 1 CONGELADOR, 2 CAJAS, 1 PARRILLA ACANALADA, 1 FREIDORA INDUSTRIAL A GAS, 1 PLANCHA INDUSTRIAL A GAS, MESA REFRIGERADA DE PREPARACIÓN, 1 TOSTADORA INDUSTRIAL DE PAN, 3 MESA DE TRABAJO DE ACERO INOXIDABLE, 1 MUEBLE DE ACERO, 1 MESA DE TRABAJO DE ACERO INOXIDABLE CON ESCURRIDOR PARA BANDEJAS, 1 ESTACIÓN DE FRITURA INDUSTRIAL CON CAMPANA Y ESCURRIDOR, 1 MÁQUINA DISPENSADORA DE BEBIDAS GASEOSAS (POSTMIX), 1 IMPRESORA MULTIFUNCIONAL HP, 1 MONITOR LG, 1 CPU O TORRE PEQUEÑA BAJO EL MONITOR, 1 CAJA FUERTE, 8 TELEVISORES, 1 REFRIGERADOR VERTICAL EXHIBIDOR CON PUERTA DE VIDRIO, 1 LAVAMANOS INDUSTRIAL DE ACERO INOXIDABLE, 1 LAVAMANOS INDUSTRIAL DOBLE DE ACERO INOXIDABLE, 4 CONGELADORAS, 2 CAMPANA EXTRACTORA INDUSTRIAL DE COCINA, 1 BAÑO MARÍA INDUSTRIAL DE ACERO INOXIDABLE.

UBICACIÓN: PROLONGACIÓN BENAVENTE 1075 LOC 2060 - OVALLE

COMISIÓN 7% + IVA

LIQ. CUATRO SPA.

DERECHO 4 SUCURSALES



N°LOTE	CIUDAD	DIRECCION
211	QUILLOTA	AV CONDELL1687 - QUILLOTA
212	LOS ANDES	AV SANTA TERESA 683 LOC. 86 - LOS ANDES
213	SAN ANTONIO	AV. RAMON BARROS LUCO 105 LOC. LG-39 - SAN ANTONIO
215	VIÑA DEL MAR	AV LIBERTAD 1348 LOC LG 07 - VIÑA DEL MAR



DETALLE:

LOTE 212 ART. VARIOS; 2 POST DE VENTA, 9 TELEVISORES, PANTALLAS, 2 IMPRESORAS , 1 PANTALLA DE COMPUTADOR, 4 CONGELADORAS, 1 MANTENEDOR DE ALIMENTOS INOXIDABLE, 1 CAMPANA PEQUEÑA, 2 MESAS DE APOYO, 2 MESAS MANTENEDORAS DE CALOR, 2 FREIDORAS INDUSTRIALES, 1 CONGELADORA SIN TAPA, 1 CAMPANA GRANDE, 1 MESON DE LAVADO, 1 MESÓN PARA GUARDAR ÚTILES DE COCINA, 4 VISICOOLER, 1 MANTENEDOR DE SALSAS, 1 MANTENEDOR DE ALIMENTOS, 2 MUEBLES DE ALMACENAMIENTO ACERO INOXIDABLE, 1 MANTENEDOR DE ALIMENTOS, 1 CAJA FUERTE.

UBICACIÓN: AV SANTA TERESA 683 LOC. 86 - **LOS ANDES**

COMISIÓN 7% + IVA

LIQ. CUATRO SPA.



DETALLE:

LOTE 213 ART. VARIOS; 8 UN MONITORES PUBLICITARIOS MARCA SAMSUNG, 2 UN POS DE COBRO, 2 UN IMPRESORAS DE CALOR, 1 UN MÁQUINA DE HIELO MARCA MANITOWOC, 1 UN CONTENEDOR DOBLE PUERTA DE ACERO, 1 MANTENEDOR DE PAPAS FRITAS ELÉCTRICO, 1 UN MANTENEDOR DE SÁNDWICH ELÉCTRICO, 1 UN MESON DE PREPARACIÓN ELÉCTRICO, 1 UN PARRILLA A GAS, 1 UN FREIDORA MARCA FRYMASTER, 2 UN CAMPANAS DE ACERO, 1 UN SÁNDWICHERA MARCA VOLTER, 2 UN MANTENEDORAS DE QUESO CALIENTE, 1 UN PLANCHA ELÉCTRICA, 1 UN MANTENEDORA DOBLE DE ALIMENTOS ELÉCTRICA MARCA ROUNDUP, 4 UN CONGELADORAS, 1 UN MESÓN DE ACERO, 1 UN RACK DE ACERO CON RUEDAS, 1 UN RACK DE ACERO FIJO, 2 UN VISICOOLER VERTICALES, 1 UN PC, 1 UN MONITOR, 1 UN IMPRESORA DE CALOR, 1 UN CAJA FUERTE, 1 UN LOTE DE ESTANTERIA DE PLÁSTICO, 2 UN PAR DE LOCKERS, 1 LOTE DE LIMPIEZA, 1 UN LAVAPLATOS DOBLE

UBICACIÓN: AV. RAMON BARROS LUCO 105 LOC. LG-39 - **SAN ANTONIO**

COMISIÓN 7% + IVA

LIQ. CUATRO SPA.



DETALLE:

LOTE 215 ART. VARIOS; 1 LICUADORA INDUSTRIAL, 1 PLANCHA ELÉCTRICA, 2 CAMPANAS DE ACERO INOXIDABLE, 2 CASILLEROS CON 8 LOCKER, 1 MÁQUINA DE HIELO EN CUBO (-1 ANDEN DE DESCARGA 2), 1 PLANCHA ELÉCTRICA (-1 ANDEN DE DESCARGA, 2 MANTENEDORES DE QUESO CALIENTE, 1 TERMO ELÉCTRICO, 1 PLANCHA ELÉCTRICA (-1 ANDEN DE DESCARGA 2), 8 TELEVISORES PUBLICITARIO EN BODEGA -1 ANDEN DE DESCARGA 2, 1 CONGELADOR 2 PUERTAS (-1 ANDEN DE DESCARGA 2), 2 VISICOOLER DIFERENTE TAMAÑOS (-1 ANDEN DE DESCARGA 2), 1 MANTENEDOR DE ALIMENTOS, 2 MANTENEDORES DE ALIMENTO DE ACERO INOXIDABLE BODEGA -1 / ANDEN N2 DE DESCARGA, 1 MONITOR, 1 CPU, 2 IMPRESORAS DE CALOR, 1 IMPRESORA (-1 ANDEN N2 DE DESCARGA), 2 MESONES DE ACERO INOXIDABLE BODEGA -1 // ANDEN N2 DE DESCARGA, 7 CONGELADORAS, 2 MESONES DE ACERO INOXIDABLE, 1 TERMO ELÉCTRICO BODEGA -1 SALIDA DE CAMIONES, 1 LAVAMANOS DE ACERO INOXIDABLE BODEGA -1 SALIDA DE CAMIONES, 3 MESONES DE ACERO INOXIDABLE BODEGA -1 SALIDA DE CAMIONES, 1 PARRILLA A GAS (BODEGA -1 SALIDA DE CAMIONES), 1 MESÓN REFRIGERADO 3 PUERTAS DE ACERO INOXIDABLE, 2 FREIDORAS FRYNAMASTER

UBICACIÓN: AV LIBERTAD 1348 LOC LG 07 - VIÑA DEL MAR

COMISIÓN 7% + IVA

LIQ. CUATRO SPA.

CON DERECHO

DERECHO 4 SUCURSALES



N°LOTE	COMUNA	DIRECCION
222	ESTACION CENTRAL	FRANCISCO DE BORJA 66 P4 LOC 0196 L - ESTACIÓN CENTRAL
223	INDEPENDENCIA	AV INDEPENDENCIA 565 LOC FC05 - INDEPENDENCIA
225	QUILIN	MAR TIRRENO 3349 LOC 207 - QUILIN
226	SANTIAGO	MALL VIVO IMPERIO - HUERFANOS 830, LOCAL FC 5016 - SANTIAGO

COMISIÓN 7% + IVA

LIQ. CUATRO SPA.



DETALLE:

LOTE 222 ART. VARIOS; 8 UN MONITORES PUBLICITARIOS, 3 UN POS DE PAGO, 3 IMPRESORAS DE CALOR, 3 LAVAMANOS DE ACERO, 1 MANTENEDOR DE PAPAS FRITAS CON DESLIZADOR DE COMPLETOS, 1 UN MANTENEDOR DE TEMPERATURA, 2 UN FREIDORAS MARCA FRYMASTER, 1 UN PARRILLA A GAS, 1 UN MESON DE PREPARACIÓN, 1 MANTENEDOR DE ALIMENTOS, 1 UN PLANCHA ELÉCTRICA, 1 UN MESÓN DE ACERO, 5 UN MESONES DE ACERO PREPARACIÓN, 1 UN PLANCHA SÁNDWICH MARCA VOLTER 2 UN CAMPANAS, 2 UN MANTENEDORES DE QUESO, 2 UN VISICOOLER DOBLE, 1 UN VISICOOLER SIMPLE, 1 UN VISICOOLER PEQUEÑO, 6 UN CONGELADORAS, 1 UN TOSTADORA DE PAN, 1 UN LOTE DE LAVADO DE LOZA CON UN LAVAPLATOS DOBLE, 1 LOTE DE ESTANTERÍA, 1 UN LOCKERS, 1 LOTE DE ADMINISTRACIÓN, 1 PC, 1 MONITOR, 1 MULTIFUNCIONAL, 1 CAJA FUERTE, 1 UN TELEVISOR

UBICACIÓN: FRANCISCO DE BORJA 66 P4 LOC 0196 L - ESTACIÓN CENTRAL

COMISIÓN 7% + IVA

LIQ. CUATRO SPA.



DETALLE:

LOTE 223 ART. VARIOS; 9 PANTALLAS PUBLICITARIAS, 2 POS DE COBRO, 2 IMPRESORAS DE CALOR, 2 PANTALLAS PEQUEÑAS, 2 MESONES DE ACERO INOX. CON RUEDAS, 4 MESONES INOX., 1 MANTENEDOR DE SANDWICH ELECTRICO, 1 MAQUINA DE HIELO MANITOWOC, 1 MANTENEDOR DE ALIMENTOS, 1 MESON 2 PUERTAS DE ACERO INOX., 1 MESON DE PREPARACION ELECTRICO REFRIGERADO, 1 PLANCHA ELECTRICA VOLTER, 2 FREIDORAS FRYMASTER, 1 PARRILLA A GAS, 2 MANTENEDORES DE QUESO CALIENTE, 4 CONGELADORES DIFERENTES, 3 VISICOOLER, 1 LAVAPLATOS CON GRASERA, 1 MANTENEDOR DE ALIMENTOS ELECTRICA, 1 PLANCHA ELECTRICA, 2 CAMPANAS DE ACERO INOXIDABLE, 1 MAQUINA PARA MARINAR, 1 MESON DE TRABAJO DE ACERO INOXIDABLE, 1 HORNO ELECTRICO, 3 LAVAMANOS DE ACERO INOXIDABLE, 1 CAJA FUERTE, 1 IMPRESORA, 1 LOCKER

UBICACIÓN: AV INDEPENDENCIA 565 LOC FC05 - INDEPENDENCIA

COMISIÓN 7% + IVA

LIQ. CUATRO SPA.



DETALLE:

LOTE 225 ART. VARIOS; 8 TELEVISORES PUBLICITARIOS, 2 POS DE COBRO, 2 IMPRESORA DE CALOR, 1 UN MANTENEDOR DE SÁNDWICH ELÉCTRICO, 1 MESÓN DE COMPLETOS DE ACERO INOXIDABLE, 1 MÁQUINA DE HIELO EN CUBO, 4 MESONES DIFERENTES DE ACERO INOXIDABLE, 1 PLANCHA ELÉCTRICA VOLTER, 1 UN MESON DE PREPARACIÓN ELÉCTRICO REFRIGERADO, 1 UN MANTENEDOR DE ALIMENTOS ELÉCTRICA ROUNDUP, 1 TERM ELÉCTRICO WOLFEN, 1 PLANCHA ELÉCTRICA, 2 FREIDORAS FRYMASTER, 1 PARRILLA A GAS, 2 CAMPANAS DE ACERO INOXIDABLE, 3 VISICOOLER, 3 CONGELADORES 2 PUERTAS, 2 CONGELADORES PEQUEÑOS, 3 LAVAMOS DE ACERO INOXIDABLE, 1 LAVAPLATOS DOBLE CON GRASERA, 1 LOCKER 8 PUERTAS, 1 REPISA DE PLÁSTICO, 1 EVAPORADOR REFRIGERADO, 1 CAJA FUERTE, 1 IMPRESORA MULTIFUNCIONAL, 1 IMPRESORA DE CALOR, 1 CPU, 1 MONITOR, 1 SILLA

UBICACIÓN: MAR TIRRENO 3349 LOC 207 - QUILIN

COMISIÓN 7% + IVA

LIQ. CUATRO SPA.



DETALLE:

LOTE 226 ART. VARIOS; 4 CONGELADORAS, 5 VISICOOLER, 1 LAVAPLATOS - 1 PLANCHA, 2 CAMPANAS DE INOX, 3 MESONES DE INOXIDABLE, 1 ESTACIÓN DE LAVADO VAJILLA, 1 MESÓN DE LLENADO, 1 MESÓN APOYA BANDEJAS, 2 ESTACIONES POS DE COBRO, 1 VISICOOLER, 1 MESÓN REFRIGERADO, 1 DESLIZADOR DE PRODUCTO, 1 MESÓN MANTENEDOR DE TEMPERATURA, 2 FREIDORAS, 1 LAVAMANOS, 1 LOCKER, 1 PC ESTACIONARIO, 1 IMPRESORA, 1 CAJA FUERTE, 1 PLANCHA INDUSTRIAL, 1 HIELERA

UBICACIÓN: MALL VIVO IMPERIO - HUERFANOS 830, LOCAL FC 5016 - **SANTIAGO**

COMISIÓN 7% + IVA

LIQ. CUATRO SPA.

CON DERECHO

DERECHO 2 SUCURSALES

**Pedro, Juan
& Diego.**

N°LOTE	COMUNA	DIRECCION
230	TALCA	CALLE UNO SUR 1537 LOC FC05- TALCA
232	CURICO	AV BERNARDO OHIGGINS 201 LOCAL 26 - CURICO

COMISIÓN 7% + IVA

LIQ. CUATRO SPA.

**DETALLE:**

LOTE 230 ART. VARIOS; 1 UN VISICOOLER, 1 MESÓN DE TRABAJO INOX, 1 BALANZA, 5 CONGELADORAS, 1 ESTACIÓN DE LAVADO LAVAPLATOS, 2 MESAS DE APOYO, 2 MESONES REFRIGERADOS, 1 UN DISPENSADOR DE SALSAS, 1 UN CONGELADORA, 1 UN CAMPANA, 1 UN MESÓN DE LLENADO CON REFRIGERACIÓN, 3 UN BAÑO MARÍA, 7 UN MONITORES, 1 UN MESÓN DE APOYO, 1 UN CONGELADORA, 1 UN HIELERA, 1 UN MESÓN DE APOYO, 1 UN DESLIZADOR DE VASOS, 1 UN LAVAMANOS, 4 CILINDROS, 1 UN CONGELADORA, 1 UN CONGELADORA, 2 UN FREIDORAS, 1 UN PLANCHA INDUSTRIAL, 3 UN CONGELADORAS, 1 UN MESÓN REFRIGERADO, 1 UN RACK, 1 UN CAMPANA, 1 UN ESTACIÓN DE LAVADO, 2 POS DE PAGO, 2 LOCKERS, 2 UN VISICOOLER

UBICACIÓN: CALLE UNO SUR 1537 LOC FC05- **TALCA**

COMISIÓN 7% + IVA

LIQ. CUATRO SPA.



DETALLE:

LOTE 232 ART. VARIOS; 1 MANTENEDOR DE PANES, 1 LAVAMANOS INOX, 1 MANTENEDOR DE CALOR PARA ALIMENTOS, 1 UN RACK INOX PARA PLATOS, 2 POS DE COBRO, 1 HIELERA, 1 MESÓN DE APOYO, 1 DESLIZADOR DE COMPLETOS, 1 MESÓN DE ATENCIÓN, 8 UN MONITORES, 2 CAJAS FUERTES, 1 IMPRESORA, 1 UN MESÓN DE TRABAJO, 1 UN CÁMARA DE FRÍO, 1 LAVAMANOS, 2 UN VISICOOLER, 1 MESÓN TEMPERADO, 1 ESTACIÓN DE LAVADO LOZA, 2 FREIDORA, 1 PLANCHA, 1 VISICOOLER, 2 CAMPANAS, 1 UN PLANCHA, 1 UN MESÓN DE LLENADO, 1 UN PLANCHA DE PAN, 1 UN BAÑO MARÍA, 1 MESA DE APOYO.

UBICACIÓN: AV BERNARDO OHIGGINS 201 LOCAL 26 - **CURICO**

COMISIÓN 7% + IVA

LIQ. CUATRO SPA.



**REMATES
DEL RIO**



NICOLÁS DEL RÍO N. MARTILLERO CONCURSAL REG. 1717

VOLUNTARIO.

**UBICACIÓN : LOS PRODUCTORES N° 4462 – HUECHURABA
CONTACTO: YIYE VALVERDE +56 9 8642 7050
VISTA PREVIA COORDINACIÓN**

*Catálogo referencial que puede estar sujeto a cambios.
No tiene carácter oficial. Fotos referenciales.*

**100%
ONLINE** 



www.rematesdelrio.cl
✉ contacto@rematesdelrio.cl

CON DERECHO



LOTE



LOTE 242

SUSPENDIDO

LOTE	DETALLE
241	1 ESCANER LASÉR LEICA BLK360 DE IMÁGENES EN 3D
242	1 ESCANER LASÉR LEICA BLK360 DE IMÁGENES EN 3D

UBICACIÓN : LOS PRODUCTORES N° 4462 – HUECHURABA

COMISIÓN 12,5% + IVA

CON DERECHO



LOTE 243



LOTE 245

SUSPENDIDO

LOTE	DETALLE
244	1 MICRÓMETRO DE PLACAS PLANO PARALELAS LEICA GPM3
245	1 MICRÓMETRO DE PLACAS PLANO PARALELAS LEICA GPM3

UBICACIÓN : LOS PRODUCTORES N° 4462 – HUECHURABA

COMISIÓN 12,5% + IVA

CON DERECHO



LOTE 247



SUSPENDIDO



LOTE 249

LOTE	DETALLE
247	1 NIVEL TOPOGRÁFICO LEICA NA730 PLUS
248	1 NIVEL TOPOGRÁFICO PENTAX AP230
249	1 NIVEL TOPOGRÁFICO LEICA NA2

UBICACIÓN : LOS PRODUCTORES N° 4462 – HUECHURABA

COMISIÓN 12,5% + IVA

CON DERECHO



LOTE 251



LOTE 252

SUSPENDIDO

	DETALLE
251	1 NIVEL DIGITAL TRIMBLE DINI S/N: 748392
252	1 NIVEL DIGITAL TRIMBLE DINI S/N: 217557

UBICACIÓN : LOS PRODUCTORES N° 4462 – HUECHURABA

COMISIÓN 12,5% + IVA

CON DERECHO



LOTE 254



LOTE 256



LOTE 257

SUSPENDIDO

LOTE	DETALLE
254	1 ESTACIÓN TOTAL TOPOGRÁFICA TRIMBLE SERIE S3
255	1 ESTACIÓN TOTAL TOÓGRÁFICA TRIMBLE M3 DR2"
256	1 ESTACION TOTAL TOPOGRÁFICA LEICA TS02 PLUS
257	1 ESTACION TOTAL TOPOGRÁFICA LEICA TS02 PLUS

UBICACIÓN : LOS PRODUCTORES N° 4462 – HUECHURABA

COMISIÓN 12,5% + IVA



DETALLE:

1 RADIO REPETIDOR EXTERNO TRIMBLE TDL 450H

UBICACIÓN : LOS PRODUCTORES N° 4462 – **HUECHURABA**

COMISIÓN 12,5% + IVA



DETALLE:

1 EQUIPO DE TOPOGRAFÍA TRIMBLE R8S (INCOMPLETO)

UBICACIÓN : LOS PRODUCTORES N° 4462 – **HUECHURABA**

COMISIÓN 12,5% + IVA



DETALLE:

1 DRON DJI ELIOS 2

UBICACIÓN : LOS PRODUCTORES N° 4462 – HUECHURABA

COMISIÓN 12,5% + IVA

NICOLÁS DEL RÍO N. MARTILLERO CONCURSAL REG. 1717

VOLUNTARIO

UBICACIÓN: CAMINO NOVICIADO N° 1945 SITIO 11 – PUDAHUEL
CONTACTO: ALDIBE QUINTERO +56 9 3588 2934
VISTA PREVIA COORDINACIÓN

*Catálogo referencial que puede estar sujeto a cambios.
No tiene carácter oficial. Fotos referenciales.*

100%
ONLINE 



www.rematesdelrio.cl
✉ contacto@rematesdelrio.cl

LOTE	DETALLE	KM
301	CAMIONETA JMC MOD. VIGUS WORK 4X4 2.5 AÑO 2022	45.838
302	CAMIONETA JMC MOD. VIGUS WORK 4X4 2.5 AÑO 2022	110.272
303	CAMIONETA JMC MOD. VIGUS WORK 4X4 2.5 AÑO 2022	96.866
304	CAMIONETA JMC MOD. VIGUS WORK 4X4 2.5 AÑO 2022	72.352
305	CAMIONETA JMC MOD. VIGUS WORK 4X4 2.5 AÑO 2022	72.726
306	CAMIONETA JMC MOD. VIGUS WORK 4X4 2.5 AÑO 2022	55.690
307	CAMIONETA JMC MOD. VIGUS WORK 4X4 2.5 AÑO 2022	85.511
308	CAMIONETA JMC MOD. VIGUS WORK 4X4 2.5 AÑO 2022	96.705
309	CAMIONETA JMC MOD. VIGUS WORK 4X4 2.5 AÑO 2022	73.113
310	CAMIONETA JMC MOD. VIGUS WORK 4X4 2.5 AÑO 2022	64.836
311	CAMIONETA JMC MOD. VIGUS WORK 4X4 2.5 AÑO 2022	68.234
312	CAMIONETA JMC MOD. VIGUS WORK 4X4 2.5 AÑO 2022	59.646

UBICACIÓN: CAMINO NOVICIADO N° 1945 SITIO 11 – PUDAHUEL

COMISIÓN 12,5% + IVA



DETALLE:

INSCRIPCIÓN : RYTP.54-5

DATOS DEL VEHICULO TIPO VEHÍCULO : CAMIONETA AÑO : 2022 MARCA : JMC
MODELO : VIGUS WORK 4X4 2.5 NRO. MOTOR : N1D03791 NRO. CHASIS :
LEFEDDE10 PTP01070 COLOR : BLANCO COMBUSTIBLE : DIESEL PBV : 2.790,00
KILOS NO REGISTRA SEGURO OBLIGATORIO VIGENTE

KM: 45.838.-

MINIMO: \$ MEJOR POSTOR.-

UBICACIÓN: CAMINO NOVICIADO N° 1945 SITIO 11 – PUDAHUEL

COMISIÓN 12,5% + IVA



DETALLE:

INSCRIPCIÓN : RZZW.38-3

DATOS DEL VEHICULO TIPO VEHÍCULO : CAMIONETA AÑO : 2022 MARCA : JMC
MODELO : VIGUS WORK 2.5 NRO. MOTOR : N2D05369 NRO. CHASIS :
LEFADDE14PTP01409 COLOR : PLATEADO COMBUSTIBLE : DIESEL PBV : 2.790,00
KILOS NO REGISTRA SEGURO OBLIGATORIO VIGENTE
KM: 110.272.-

MINIMO: \$ MEJOR POSTOR.-

UBICACIÓN: CAMINO NOVICIADO N° 1945 SITIO 11 – PUDAHUEL

COMISIÓN 12,5% + IVA



DETALLE:

INSCRIPCIÓN : RYTP.31-6

DATOS DEL VEHICULO TIPO VEHÍCULO : CAMIONETA AÑO : 2022 MARCA : JMC
MODELO : VIGUS WORK 4X4 2.5 NRO. MOTOR : N1D03970 NRO. CHASIS :
LEFEDDE12 PTP01068 COLOR : BLANCO COMBUSTIBLE : DIESEL PBV : 2.790,00
KILOS NO REGISTRA SEGURO OBLIGATORIO VIGENTE
KM: 96.866.-

MINIMO: \$ MEJOR POSTOR.-

UBICACIÓN: CAMINO NOVICIADO N° 1945 SITIO 11 – PUDAHUEL

COMISIÓN 12,5% + IVA



DETALLE:

INSCRIPCIÓN : RYTP.27-8

DATOS DEL VEHICULO TIPO VEHÍCULO : CAMIONETA AÑO : 2022 MARCA : JMC
MODELO : VIGUS WORK 4X4 2.5 NRO. MOTOR : MCD81911 NRO. CHASIS :
LEFEDDE17PTP00160 COLOR : BLANCO COMBUSTIBLE : DIESEL PBV : 2.790,00
KILOS NO REGISTRA SEGURO OBLIGATORIO VIGENTE

KM: 72.352.-

MINIMO: \$ MEJOR POSTOR.-

UBICACIÓN: CAMINO NOVICIADO N° 1945 SITIO 11 – PUDAHUEL

COMISIÓN 12,5% + IVA



DETALLE:

INSCRIPCIÓN : RZVH.90-K

DATOS DEL VEHICULO TIPO VEHÍCULO : CAMIONETA AÑO : 2022 MARCA : JMC
MODELO : VIGUS WORK 4X4 2.5 NRO. MOTOR : N1D03903 NRO. CHASIS :
LEFEDDE16 PTP00926 COLOR : BLANCO COMBUSTIBLE : DIESEL PBV : 2.790,00
KILOS NO REGISTRA SEGURO OBLIGATORIO VIGENTE

KM: 72.726.-

MINIMO: \$ MEJOR POSTOR.-

UBICACIÓN: CAMINO NOVICIADO N° 1945 SITIO 11 – PUDAHUEL

COMISIÓN 12,5% + IVA



DETALLE:

INSCRIPCIÓN : RYTP.50-2

DATOS DEL VEHICULO TIPO VEHÍCULO : CAMIONETA AÑO : 2022 MARCA : JMC
MODELO : VIGUS WORK 4X4 2.5 NRO. MOTOR : N1D03494 NRO. CHASIS :
LEFEDDE11 PTP00560 COLOR : BLANCO COMBUSTIBLE : DIESEL PBV : 2.790,00
KILOS NO REGISTRA SEGURO OBLIGATORIO VIGENTE

KM: 55.690.-

MINIMO: \$ MEJOR POSTOR.-

UBICACIÓN: CAMINO NOVICIADO N° 1945 SITIO 11 – PUDAHUEL

COMISIÓN 12,5% + IVA



DETALLE:

INSCRIPCIÓN : RWJV.49-8

DATOS DEL VEHICULO TIPO VEHÍCULO : CAMIONETA AÑO : 2022 MARCA : JMC
MODELO : VIGUS WORK 4X4 2.5 NRO. MOTOR : MAD64800 NRO. CHASIS :
LEFEDDE16NTP06481 COLOR : BLANCO COMBUSTIBLE : DIESEL PBV : 2.790,00
KILOS NO REGISTRA SEGURO OBLIGATORIO VIGENTE

KM: 85.511.-

MINIMO: \$ MEJOR POSTOR.-

UBICACIÓN: CAMINO NOVICIADO N° 1945 SITIO 11 – PUDAHUEL

COMISIÓN 12,5% + IVA



DETALLE:

INSCRIPCIÓN : RYTP.47-2

DATOS DEL VEHICULO TIPO VEHÍCULO : CAMIONETA AÑO : 2022 MARCA : JMC
MODELO : VIGUS WORK 4X4 2.5 NRO. MOTOR : N1D03960 NRO. CHASIS :
LEFEDDE11 PTP00932 COLOR : BLANCO COMBUSTIBLE : DIESEL PBV : 2.790,00
KILOS NO REGISTRA SEGURO OBLIGATORIO VIGENTE

KM: 96.705.-

MINIMO: \$ MEJOR POSTOR.-

UBICACIÓN: CAMINO NOVICIADO N° 1945 SITIO 11 – PUDAHUEL

COMISIÓN 12,5% + IVA



DETALLE:

INSCRIPCIÓN : RWJV.71-4

DATOS DEL VEHICULO TIPO VEHÍCULO : CAMIONETA AÑO : 2022 MARCA : JMC
MODELO : VIGUS WORK 4X4 2.5 NRO. MOTOR : MAD64808 NRO. CHASIS :
LEFEDDE19NTP06474 COLOR : BLANCO COMBUSTIBLE : DIESEL PBV : 2.790,00
KILOS NO REGISTRA SEGURO OBLIGATORIO VIGENTE

KM: 73.113.-

MINIMO: \$ MEJOR POSTOR.-

UBICACIÓN: CAMINO NOVICIADO N° 1945 SITIO 11 – PUDAHUEL

COMISIÓN 12,5% + IVA



DETALLE:

INSCRIPCIÓN : RZVH.92-6

DATOS DEL VEHICULO TIPO VEHÍCULO : CAMIONETA AÑO : 2022 MARCA : JMC

MODELO : VIGUS WORK 4X4 2.5 NRO. MOTOR : N2D16186 NRO. CHASIS :

LEFEDDE17 PTP01616 NRO. VIN : LEFEDDE17 PTP01616 COLOR : PLATEADO

COMBUSTIBLE : DIESEL PBV : 2.790,00 KILOS NO REGISTRA SEGURO

OBLIGATORIO VIGENTE

KM: 64.836.-

MINIMO: \$ MEJOR POSTOR.-

UBICACIÓN: CAMINO NOVICIADO N° 1945 SITIO 11 – PUDAHUEL

COMISIÓN 12,5% + IVA



DETALLE:

INSCRIPCIÓN : RWJV.70-6

DATOS DEL VEHICULO TIPO VEHÍCULO : CAMIONETA AÑO : 2022 MARCA : JMC
MODELO : VIGUS WORK 4X4 2.5 NRO. MOTOR : MAD64804 NRO. CHASIS :
LEFEDDE19NTP06491 COLOR : BLANCO COMBUSTIBLE : DIESEL PBV : 2.790,00
KILOS NO REGISTRA SEGURO OBLIGATORIO VIGENTE

KM: 68.234.-

MINIMO: \$ MEJOR POSTOR.-

UBICACIÓN: CAMINO NOVICIADO N° 1945 SITIO 11 – PUDAHUEL

COMISIÓN 12,5% + IVA



DETALLE:

INSCRIPCIÓN : RZZW.81-2

DATOS DEL VEHICULO TIPO VEHÍCULO : CAMIONETA AÑO : 2022 MARCA : JMC

MODELO : VIGUS WORK 2.5 NRO. MOTOR : N2D16942 NRO. CHASIS :

LEFADDE14PTP01782 COLOR : GRIS GRAFITO COMBUSTIBLE : DIESEL PBV :

2.790,00 KILOS NO REGISTRA SEGURO OBLIGATORIO VIGENTE

KM: 59.646.-

MINIMO: \$ MEJOR POSTOR.-

UBICACIÓN: CAMINO NOVICIADO N° 1945 SITIO 11 – PUDAHUEL

COMISIÓN 12,5% + IVA

CON DERECHO

LOTE	DETALLE	KM
321	CAMIONETA NISSAN MOD. NP300 AÑO 2020	157.521
322	CAMIONETA NISSAN MOD. NP300 AÑO 2021	197.832
323	CAMIONETA NISSAN MOD. NP300 AÑO 2020	133.924
324	CAMIONETA NISSAN MOD. NP300 AÑO 2020	176.874
325	CAMIONETA NISSAN MOD. NP300 AÑO 2021	123.371
326	CAMIONETA NISSAN MOD. NP300 AÑO 2020	146.526

UBICACIÓN: CAMINO NOVICIADO N° 1945 SITIO 11 – PUDAHUEL**COMISIÓN 12,5% + IVA**



DETALLE:

INSCRIPCIÓN : LTTJ.81-4

DATOS DEL VEHICULO TIPO VEHÍCULO : CAMIONETA AÑO : 2020 MARCA : NISSAN

MODELO : NP300 DCAB 4X4 2.3 NRO. MOTOR : YS23B266C033122 NRO. CHASIS :

3N6BD33B6KK822077 NRO. VIN : 3N6BD33B6KK822077 COLOR : ROJO

COMBUSTIBLE : DIESEL PBV : 2.910,00 KILOS NO REGISTRA SEGURO

OBLIGATORIO VIGENTE

KM: 157.521.-

MINIMO: \$ MEJOR POSTOR.-

UBICACIÓN: CAMINO NOVICIADO N° 1945 SITIO 11 – PUDAHUEL

COMISIÓN 12,5% + IVA



DETALLE:

INSCRIPCIÓN : PKRH.67-7

DATOS DEL VEHICULO TIPO VEHÍCULO : CAMIONETA AÑO : 2021 MARCA : NISSAN
MODELO : NP300 NAVARA DCAB 4X4 2.3 NRO. MOTOR : YS23B266C045935 NRO.
CHASIS : 3N6BD33B6MK801331 NRO. VIN : 3N6BD33B6MK801331 COLOR :
PLATEADO PLATA COMBUSTIBLE : DIESEL PBV : 2.910,00 KILOS NO REGISTRA
SEGURO OBLIGATORIO VIGENTE

KM: 197.832.-

MINIMO: \$ MEJOR POSTOR.-

UBICACIÓN: CAMINO NOVICIADO N° 1945 SITIO 11 – PUDAHUEL

COMISIÓN 12,5% + IVA



DETALLE:

INSCRIPCIÓN : LTBD.56-1

DATOS DEL VEHICULO TIPO VEHÍCULO : CAMIONETA AÑO : 2020 MARCA : NISSAN
MODELO : NP300 NAVARA DCAB 2.3 NRO. MOTOR : YS23B266C037634 NRO.

CHASIS : 3N6BD33AX LK802892 NRO. VIN : 3N6BD33AX LK802892 COLOR : ROJO
COMBUSTIBLE : DIESEL PBV : 2.910,00 KILOS NO REGISTRA SEGURO

OBLIGATORIO VIGENTE

KM: 133.924.-

MINIMO: \$ MEJOR POSTOR.-

UBICACIÓN: CAMINO NOVICIADO N° 1945 SITIO 11 – PUDAHUEL

COMISIÓN 12,5% + IVA



DETALLE:

INSCRIPCIÓN : LTBD.71-5

DATOS DEL VEHICULO TIPO VEHÍCULO : CAMIONETA AÑO : 2020 MARCA : NISSAN
MODELO : NP300 NAVARA DCAB 2.3 NRO. MOTOR : YS23B266C038521 NRO.

CHASIS : 3N6BD33A6 LK805157 NRO. VIN : 3N6BD33A6 LK805157 COLOR : ROJO

COMBUSTIBLE : DIESEL PBV : 2.910,00 KILOS NO REGISTRA SEGURO

OBLIGATORIO VIGENTE

KM: 176.874.-

MINIMO: \$ MEJOR POSTOR.-

UBICACIÓN: CAMINO NOVICIADO N° 1945 SITIO 11 – PUDAHUEL

COMISIÓN 12,5% + IVA



DETALLE:

INSCRIPCIÓN : PYST.81-5

DATOS DEL VEHICULO TIPO VEHÍCULO : CAMIONETA AÑO : 2021 MARCA : NISSAN
MODELO : NAVARA D CAB MT 4X4 2.3 NRO. MOTOR : YS23A260C060654 NRO.

CHASIS : 3N6BD33B8NK803521 COLOR : PLATEADO PLATA COMBUSTIBLE : DIESEL
PBV : 2.910,00 KILOS NO REGISTRA SEGURO OBLIGATORIO VIGENTE

KM: 123.371.-

MINIMO: \$ MEJOR POSTOR.-

UBICACIÓN: CAMINO NOVICIADO N° 1945 SITIO 11 – PUDAHUEL

COMISIÓN 12,5% + IVA



DETALLE:

INSCRIPCIÓN : PBKF.44-6

DATOS DEL VEHICULO TIPO VEHÍCULO : CAMIONETA AÑO : 2020 MARCA : NISSAN
MODELO : NP300 NAVARA DCAB 4X4 2.3 NRO. MOTOR : YS23B266C038850 NRO.
CHASIS : 3N6BD33B4 LK808468 NRO. VIN : 3N6BD33B4 LK808468 COLOR :
PLATEADO PLATA COMBUSTIBLE : DIESEL PBV : 2.910,00 KILOS NO REGISTRA
SEGURO OBLIGATORIO VIGENTE

KM: 146.526.-

MINIMO: \$ MEJOR POSTOR.-

UBICACIÓN: CAMINO NOVICIADO N° 1945 SITIO 11 – PUDAHUEL

COMISIÓN 12,5% + IVA

CON DERECHO

LOTE	DETALLE	KM
331	CAMIONETA MITSUBISHI MOD. L200 AÑO 2020	139.335
332	CAMIONETA MITSUBISHI MOD. L200 AÑO 2022	46.467
333	CAMIONETA MITSUBISHI MOD. L200 AÑO 2020	139.162
334	CAMIONETA MITSUBISHI MOD. L200 AÑO 2022	89.232

UBICACIÓN: CAMINO NOVICIADO N° 1945 SITIO 11 – PUDAHUEL

COMISIÓN 12,5% + IVA



DETALLE:

INSCRIPCIÓN : LTJR.41-K

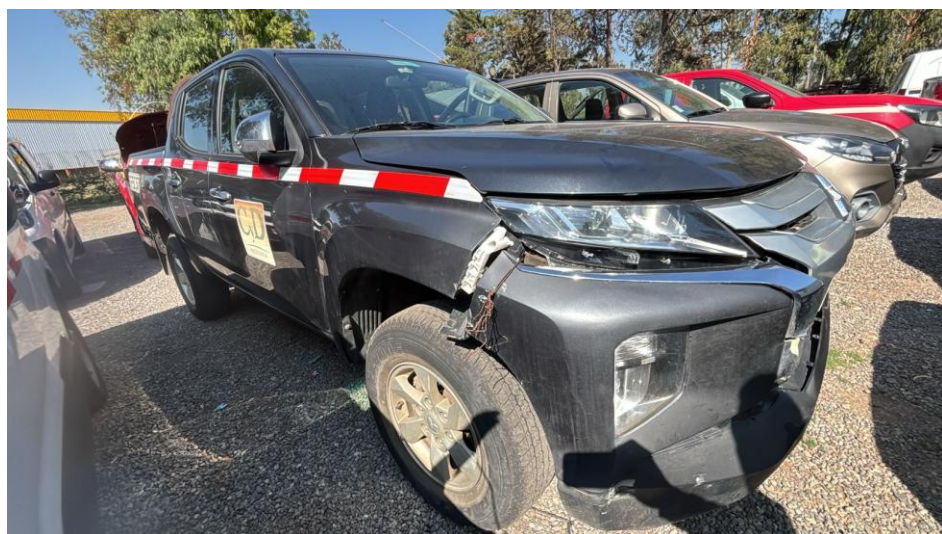
DATOS DEL VEHICULO TIPO VEHÍCULO : CAMIONETA AÑO : 2020 MARCA :
MITSUBISHI MODELO : L200 KATANA DCAB 4X4 2.4 NRO. MOTOR : 4N15
UGC3479 NRO. CHASIS : MMBJJKL10LH004809 NRO. VIN : MMBJJKL10LH004809
COLOR : ROJO COMBUSTIBLE : DIESEL PBV : 2.870,00 KILOS NO REGISTRA
SEGURO OBLIGATORIO VIGENTE

KM: 139.335.-

MINIMO: \$ MEJOR POSTOR.-

UBICACIÓN: CAMINO NOVICIADO N° 1945 SITIO 11 – PUDAHUEL

COMISIÓN 12,5% + IVA



DETALLE:

INSCRIPCIÓN : RPBC.57-K

DATOS DEL VEHICULO TIPO VEHÍCULO : CAMIONETA AÑO : 2022 MARCA :
MITSUBISHI MODELO : L200 KATANA CR 2.4 NRO. MOTOR : 4N15 UHN6099 NRO.
CHASIS : MMBJJKK10NH031708 COLOR : GRIS GRAFITO COMBUSTIBLE : DIESEL
PBV : 2.760,00 KILOS NO REGISTRA SEGURO OBLIGATORIO VIGENTE
KM: 46.467.-

MINIMO: \$ MEJOR POSTOR.-

UBICACIÓN: CAMINO NOVICIADO N° 1945 SITIO 11 – PUDAHUEL

COMISIÓN 12,5% + IVA



DETALLE:

INSCRIPCIÓN : LX YF.57-8

DATOS DEL VEHICULO TIPO VEHÍCULO : CAMIONETA AÑO : 2020 MARCA :
MITSUBISHI MODELO : L200 KATANA DCAB CRT 4X4 2.4 NRO. MOTOR : 4N15
UGD7234 NRO. CHASIS : MMBJJKL10LH009886 NRO. VIN : MMBJJKL10LH009886
COLOR : ROJO COMBUSTIBLE : DIESEL PBV : 2.870,00 KILOS NO REGISTRA SEGURO
OBLIGATORIO VIGENTE

KM: 139.162.-

MINIMO: \$ MEJOR POSTOR.-

UBICACIÓN: CAMINO NOVICIADO N° 1945 SITIO 11 – PUDAHUEL

COMISIÓN 12,5% + IVA



DETALLE:

INSCRIPCIÓN : RPBC.53-7

DATOS DEL VEHICULO TIPO VEHÍCULO : CAMIONETA AÑO : 2022 MARCA :
MITSUBISHI MODELO : L200 KATANA CR 2.4 NRO. MOTOR : 4N15 UHN9544 NRO.
CHASIS : MMBJJKK10NH033715 COLOR : PLATEADO COMBUSTIBLE : DIESEL PBV :
2.760,00 KILOS NO REGISTRA SEGURO OBLIGATORIO VIGENTE

KM: 89.232.-

MINIMO: \$ MEJOR POSTOR.-

UBICACIÓN: CAMINO NOVICIADO N° 1945 SITIO 11 – PUDAHUEL

COMISIÓN 12,5% + IVA

CON DERECHO

LOTE	DETALLE	KM
341	CAMIONETA TOYOTA MOD. HILUX AÑO 2021	171.428
342	CAMIONETA TOYOTA MOD. HILUX AÑO 2021	153.620
343	CAMIONETA TOYOTA MOD. HILUX AÑO 2022	129.489

UBICACIÓN: CAMINO NOVICIADO N° 1945 SITIO 11 – PUDAHUEL

COMISIÓN 12,5% + IVA



DETALLE:

INSCRIPCIÓN : PTKY.86-0

DATOS DEL VEHICULO TIPO VEHÍCULO : CAMIONETA AÑO : 2021 MARCA :
TOYOTA MODELO : HILUX PICKUP 4P 4X4 2.4 NRO. MOTOR : 2GDG224346 NRO.
CHASIS : 8AJDB3CD1M1309017 COLOR : PLATEADO PLATA METALICO
COMBUSTIBLE : DIESEL PBV : 2.910,00 KILOS NO REGISTRA SEGURO
OBLIGATORIO VIGENTE

KM: 171.428.-

MINIMO: \$ MEJOR POSTOR.-

UBICACIÓN: CAMINO NOVICIADO N° 1945 SITIO 11 – PUDAHUEL

COMISIÓN 12,5% + IVA



DETALLE:

INSCRIPCIÓN : PTKY.81-K

DATOS DEL VEHICULO TIPO VEHÍCULO : CAMIONETA AÑO : 2021 MARCA : TOYOTA MODELO : HILUX PICKUP 4P 4X4 2.4 NRO. MOTOR : 2GDG223975 NRO. CHASIS : 8AJDB3CD4M1308945 COLOR : PLATEADO PLATA METALICO COMBUSTIBLE : DIESEL PBV : 2.910,00 KILOS NO REGISTRA SEGURO OBLIGATORIO VIGENTE

KM: 153.620.-

MINIMO: \$ MEJOR POSTOR.-

UBICACIÓN: CAMINO NOVICIADO N° 1945 SITIO 11 – PUDAHUEL

COMISIÓN 12,5% + IVA



DETALLE:

INSCRIPCIÓN : RPZP.20-1

DATOS DEL VEHICULO TIPO VEHÍCULO : CAMIONETA AÑO : 2022 MARCA :
TOYOTA MODELO : HILUX PICKUP 4P 4X4 2.4 NRO. MOTOR : 2GDG279662 NRO.
CHASIS : 8AJDB3CD8 N1317696 COLOR : BLANCO COMBUSTIBLE : DIESEL PBV :
2.910,00 KILOS NO REGISTRA SEGURO OBLIGATORIO VIGENTE

KM: 129.489.-

MINIMO: \$ MEJOR POSTOR.-

UBICACIÓN: CAMINO NOVICIADO N° 1945 SITIO 11 – PUDAHUEL

COMISIÓN 12,5% + IVA

CON DERECHO

LOTE	DETALLE	KM
351	FURGON CITROEN MOD. BERLINGO AÑO 2021	181.798
352	FURGON CITROEN MOD. BERLINGO AÑO 2021	210.239
353	FURGON CITROEN MOD. BERLINGO AÑO 2021	117.265
354	FURGON PEUGEOT MOD. PARTNER AÑO 2022	153.270

UBICACIÓN: CAMINO NOVICIADO N° 1945 SITIO 11 – PUDAHUEL

COMISIÓN 12,5% + IVA



DETALLE:

INSCRIPCIÓN : RBFG.23-5

DATOS DEL VEHICULO TIPO VEHÍCULO : FURGON AÑO : 2021 MARCA : CITROEN

MODELO : BERLINGO K9 1.6 NRO. MOTOR : 10JBFB0054381 NRO. CHASIS :

VR7EF9HPANJ503746 NRO. VIN : VR7EF9HPANJ503746 COLOR : BLANCO

COMBUSTIBLE : DIESEL PBV : 2.330,00 KILOS NO REGISTRA SEGURO

OBLIGATORIO VIGENTE

KM: 181.798.-

MINIMO: \$ MEJOR POSTOR.-

UBICACIÓN: CAMINO NOVICIADO N° 1945 SITIO 11 – PUDAHUEL

COMISIÓN 12,5% + IVA



DETALLE:

INSCRIPCIÓN : PLJR.63-0

DATOS DEL VEHICULO TIPO VEHÍCULO : FURGON AÑO : 2021 MARCA : CITROEN

MODELO : BERLINGO K9 1.6 NRO. MOTOR : 10JBFB0042701 NRO. CHASIS :

VR7EF9HPAMJ513022 NRO. VIN : VR7EF9HPAMJ513022 COLOR : BLANCO

COMBUSTIBLE : DIESEL PBV : 2.330,00 KILOS NO REGISTRA SEGURO

OBLIGATORIO VIGENTE

KM: 210.239.-

MINIMO: \$ MEJOR POSTOR.-

UBICACIÓN: CAMINO NOVICIADO N° 1945 SITIO 11 – PUDAHUEL

COMISIÓN 12,5% + IVA



DETALLE:

INSCRIPCIÓN : PYDT.82-3

DATOS DEL VEHICULO TIPO VEHÍCULO : FURGON AÑO : 2021 MARCA : CITROEN

MODELO : BERLINGO K9 1.6 NRO. MOTOR : 10JBFB0054493 NRO. CHASIS :

VR7EF9HPANJ504256 NRO. VIN : VR7EF9HPANJ504256 COLOR : BLANCO

COMBUSTIBLE : DIESEL PBV : 2.330,00 KILOS NO REGISTRA SEGURO

OBLIGATORIO VIGENTE

KM: 117.265.-

MINIMO: \$ MEJOR POSTOR.-

UBICACIÓN: CAMINO NOVICIADO N° 1945 SITIO 11 – PUDAHUEL

COMISIÓN 12,5% + IVA



DETALLE:

INSCRIPCIÓN : SBHB.80-3

DATOS DEL VEHICULO TIPO VEHÍCULO : FURGON AÑO : 2022 MARCA : PEUGEOT
MODELO : PARTNER HDI 92 L1 1.6 NRO. MOTOR : 10JCAW0016794 NRO. CHASIS :
VR3EF9HPA PJ507164 NRO. VIN : VR3EF9HPA PJ507164 COLOR : BLANCO
BANQUISE COMBUSTIBLE : DIESEL PBV : 2.330,00 KILOS NO REGISTRA SEGURO
OBLIGATORIO VIGENTE

KM: 153.270.-

MINIMO: \$ MEJOR POSTOR.-

UBICACIÓN: CAMINO NOVICIADO N° 1945 SITIO 11 – PUDAHUEL

COMISIÓN 12,5% + IVA

CON DERECHO

LOTE	DETALLE	KM
361	CAMIONETA SSANGYONG MOD. MUSSO AÑO 2022	112.956
362	CAMIONETA SSANGYONG MOD. MUSSO AÑO 2022	160.023
363	CAMIONETA SSANGYONG MOD. MUSSO AÑO 2022	152.191
364	CAMIONETA SSANGYONG MOD. MUSSO AÑO 2022	159.575

UBICACIÓN: CAMINO NOVICIADO N° 1945 SITIO 11 – PUDAHUEL

COMISIÓN 12,5% + IVA



DETALLE:

INSCRIPCIÓN : RJXC.40-K

DATOS DEL VEHICULO TIPO VEHÍCULO : CAMIONETA AÑO : 2022 MARCA :
SSANGYONG MODELO : MUSSO GRAND 4X4 2.2 NRO. MOTOR : 67296010518277
NRO. CHASIS : KPAX62EES NP145390 COLOR : BLANCO COMBUSTIBLE : DIESEL
PBV : 2.980,00 KILOS NO REGISTRA SEGURO OBLIGATORIO VIGENTE
KM: 112.956.-

MINIMO: \$ MEJOR POSTOR.-

UBICACIÓN: CAMINO NOVICIADO N° 1945 SITIO 11 – PUDAHUEL

COMISIÓN 12,5% + IVA



DETALLE:

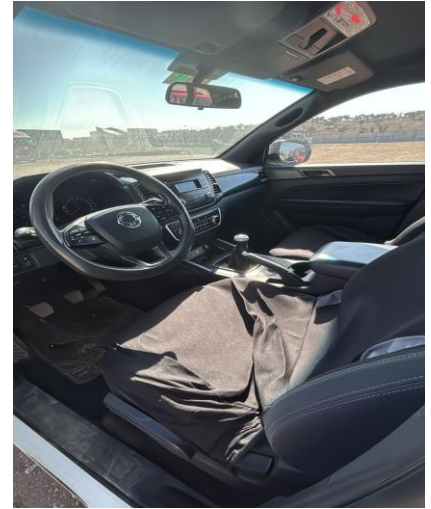
INSCRIPCIÓN : RJXC.52-3

DATOS DEL VEHICULO TIPO VEHÍCULO : CAMIONETA AÑO : 2022 MARCA :
SSANGYONG MODELO : MUSSO GRAND 4X4 2.2 NRO. MOTOR : 67296010518097
NRO. CHASIS : KPAX62EES NP145362 COLOR : BLANCO COMBUSTIBLE : DIESEL
PBV : 2.980,00 KILOS NO REGISTRA SEGURO OBLIGATORIO VIGENTE
KM: 160.023.-

MINIMO: \$ MEJOR POSTOR.-

UBICACIÓN: CAMINO NOVICIADO N° 1945 SITIO 11 – PUDAHUEL

COMISIÓN 12,5% + IVA



DETALLE:

INSCRIPCIÓN : RJXC.48-5

DATOS DEL VEHICULO TIPO VEHÍCULO : CAMIONETA AÑO : 2022 MARCA :
SSANGYONG MODELO : MUSSO GRAND 4X4 2.2 NRO. MOTOR : 67296010518024
NRO. CHASIS : KPAX62EES NP145364 COLOR : BLANCO COMBUSTIBLE : DIESEL
PBV : 2.980,00 KILOS NO REGISTRA SEGURO OBLIGATORIO VIGENTE
KM: 152.191.-

MINIMO: \$ MEJOR POSTOR.-

UBICACIÓN: CAMINO NOVICIADO N° 1945 SITIO 11 – PUDAHUEL

COMISIÓN 12,5% + IVA



DETALLE:

INSCRIPCIÓN : RJXC.32-9

DATOS DEL VEHICULO TIPO VEHÍCULO : CAMIONETA AÑO : 2022 MARCA :
SSANGYONG MODELO : MUSSO GRAND 4X4 2.2 NRO. MOTOR : 67296010518346
NRO. CHASIS : KPAX62EES NP147634 COLOR : GRIS GRAFITO COMBUSTIBLE :
DIESEL PBV : 2.980,00 KILOS NO REGISTRA SEGURO OBLIGATORIO VIGENTE
KM: 159.575.-

MINIMO: \$ MEJOR POSTOR.-

UBICACIÓN: CAMINO NOVICIADO N° 1945 SITIO 11 – PUDAHUEL

COMISIÓN 12,5% + IVA

CON DERECHO

LOTE	DETALLE	KM
371	CAMIONETA JMC MOD. VIGUS WORK 2.5 AÑO 2022	67.318
372	CAMIONETA JMC MOD. VIGUS WORK 2.5 AÑO 2022	69.731
373	CAMIONETA JMC MOD. VIGUS WORK 2.5 AÑO 2022	52.079
374	CAMIONETA JMC MOD. VIGUS WORK 2.5 AÑO 2022	15.133
375	CAMIONETA JMC MOD. VIGUS WORK 2.5 AÑO 2022	96.083

UBICACIÓN: CAMINO NOVICIADO N° 1945 SITIO 11 – PUDAHUEL

COMISIÓN 12,5% + IVA



DETALLE:

INSCRIPCIÓN : RZVH.98-5

DATOS DEL VEHICULO TIPO VEHÍCULO : CAMIONETA AÑO : 2022 MARCA : JMC
MODELO : VIGUS WORK 4X4 2.5 NRO. MOTOR : N2D05748 NRO. CHASIS :
LEFEDDE12 PTP01510 COLOR : NEGRO COMBUSTIBLE : DIESEL PBV : 2.790,00
KILOS NO REGISTRA SEGURO OBLIGATORIO VIGENTE

KM: 67.318.-

MINIMO: \$ MEJOR POSTOR.-

UBICACIÓN: CAMINO NOVICIADO N° 1945 SITIO 11 – PUDAHUEL

COMISIÓN 12,5% + IVA



DETALLE:

INSCRIPCIÓN : RZZW.79-0

DATOS DEL VEHICULO TIPO VEHÍCULO : CAMIONETA AÑO : 2022 MARCA : JMC

MODELO : VIGUS WORK 2.5 NRO. MOTOR : N2D16787 NRO. CHASIS :

LEFADDE14PTP01796 COLOR : GRIS GRAFITO COMBUSTIBLE : DIESEL PBV :

2.790,00 KILOS NO REGISTRA SEGURO OBLIGATORIO VIGENTE

KM: 69.731.-

MINIMO: \$ MEJOR POSTOR.-

UBICACIÓN: CAMINO NOVICIADO N° 1945 SITIO 11 – PUDAHUEL

COMISIÓN 12,5% + IVA



DETALLE:

INSCRIPCIÓN : RZVK.17-1

DATOS DEL VEHICULO TIPO VEHÍCULO : CAMIONETA AÑO : 2022 MARCA : JMC
MODELO : VIGUS WORK 4X4 2.5 NRO. MOTOR : N2D16246 NRO. CHASIS :
LEFEDDE16 PTP01641 COLOR : PLATEADO COMBUSTIBLE : DIESEL PBV : 2.790,00
KILOS NO REGISTRA SEGURO OBLIGATORIO VIGENTE

KM: 52.079.-

MINIMO: \$ MEJOR POSTOR.-

UBICACIÓN: CAMINO NOVICIADO N° 1945 SITIO 11 – PUDAHUEL

COMISIÓN 12,5% + IVA



DETALLE:

INSCRIPCIÓN : RZVK.13-9

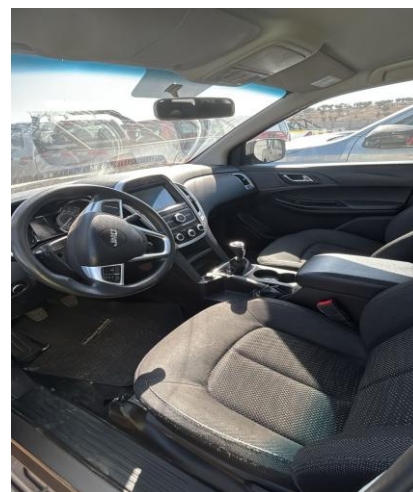
DATOS DEL VEHICULO TIPO VEHÍCULO : CAMIONETA AÑO : 2022 MARCA : JMC
MODELO : VIGUS WORK 4X4 2.5 NRO. MOTOR : N2D17092 NRO. CHASIS :
LEFEDDE11 PTP01983 COLOR : NEGRO COMBUSTIBLE : DIESEL PBV : 2.790,00
KILOS NO REGISTRA SEGURO OBLIGATORIO VIGENTE

KM: 15.133.-

MINIMO: \$ MEJOR POSTOR.-

UBICACIÓN: CAMINO NOVICIADO N° 1945 SITIO 11 – PUDAHUEL

COMISIÓN 12,5% + IVA



DETALLE:

INSCRIPCIÓN : RZVH.89-6

DATOS DEL VEHICULO TIPO VEHÍCULO : CAMIONETA AÑO : 2022 MARCA : JMC
MODELO : VIGUS WORK 4X4 2.5 NRO. MOTOR : N2D16181 NRO. CHASIS :
LEFEDDE11 PTP01708 COLOR : GRIS GRAFITO COMBUSTIBLE : DIESEL PBV :
2.790,00 KILOSNO REGISTRA SEGURO OBLIGATORIO VIGENTE

KM: 96.083.-

MINIMO: \$ MEJOR POSTOR.-

UBICACIÓN: CAMINO NOVICIADO N° 1945 SITIO 11 – PUDAHUEL

COMISIÓN 12,5% + IVA



**REMATES
DEL RIO**



NICOLÁS DEL RÍO N. MARTILLERO CONCURSAL REG. 1717

LIQ. ENERSIDE ENERGY SPA.

**LIQUIDADOR (A): MARÍA LORETO RIED UNDURRAGA
TRIBUNAL: 20º JUZGADO CIVIL DE SANTIAGO
ROL CAUSA: C-11247-2025**

**UBICACIÓN : PASAJE CHACABUCO, PARCELA 5 – LAMPA
CONTACTO: YIYE VALVERDE +56 9 8642 7050
VISTA PREVIA COORDINACIÓN**

*Catálogo referencial que puede estar sujeto a cambios.
No tiene carácter oficial. Fotos referenciales.*

**100%
ONLINE** 



www.rematesdelrio.cl
 **contacto@rematesdelrio.cl**

CON DERECHO

DETALLE:

LOTE 381 1 MÁQUINA PERFORADORA DRILLING RIG. MODELO: WMPV-001
NUMERO DE SERIE: 210411

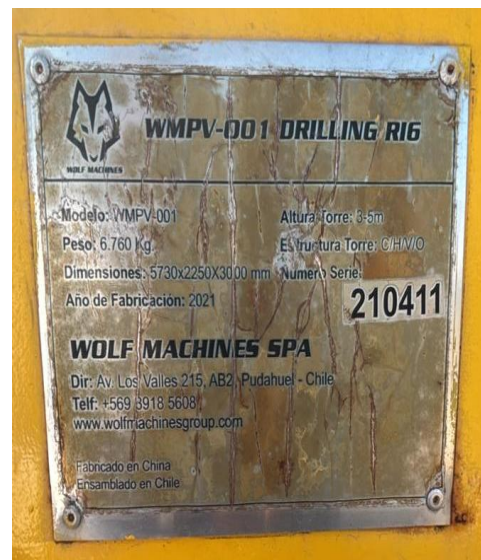
LOTE 382 1 MÁQUINA PERFORADORA DRILLING RIG. MODELO: WMPV-001
NUMERO DE SERIE: 210414

MÍNIMO: \$ MEJOR POSTOR.-

UBICACIÓN : PASAJE CHACABUCO, PARCELA 5 – **LAMPA**

COMISIÓN 7% + IVA

LIQ. ENERSIDE ENERGY SPA.



DETALLE:

1 MÁQUINA PERFORADORA DRILLING RIG.

MODELO: WMPV-001

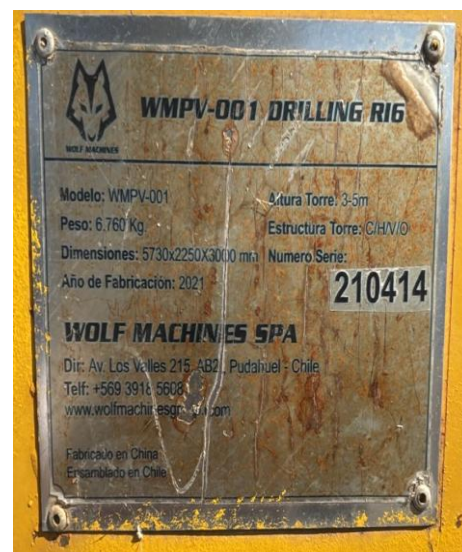
NUMERO DE SERIE: 210411

MINIMO: \$ MEJOR POSTOR.-

UBICACIÓN : PASAJE CHACABUCO, PARCELA 5 – **LAMPA**

COMISIÓN 7% + IVA

LIQ. ENERSIDE ENERGY SPA.



DETALLE:

1 MÁQUINA PERFORADORA DRILLING RIG.

MODELO: WMPV-001

NUMERO DE SERIE: 210414

MINIMO: \$ MEJOR POSTOR.-

UBICACIÓN : PASAJE CHACABUCO, PARCELA 5 – **LAMPA**

COMISIÓN 7% + IVA

LIQ. ENERSIDE ENERGY SPA.



NICOLÁS DEL RÍO N. MARTILLERO CONCURSAL REG. 1717

www.rematesdelrio.cl