

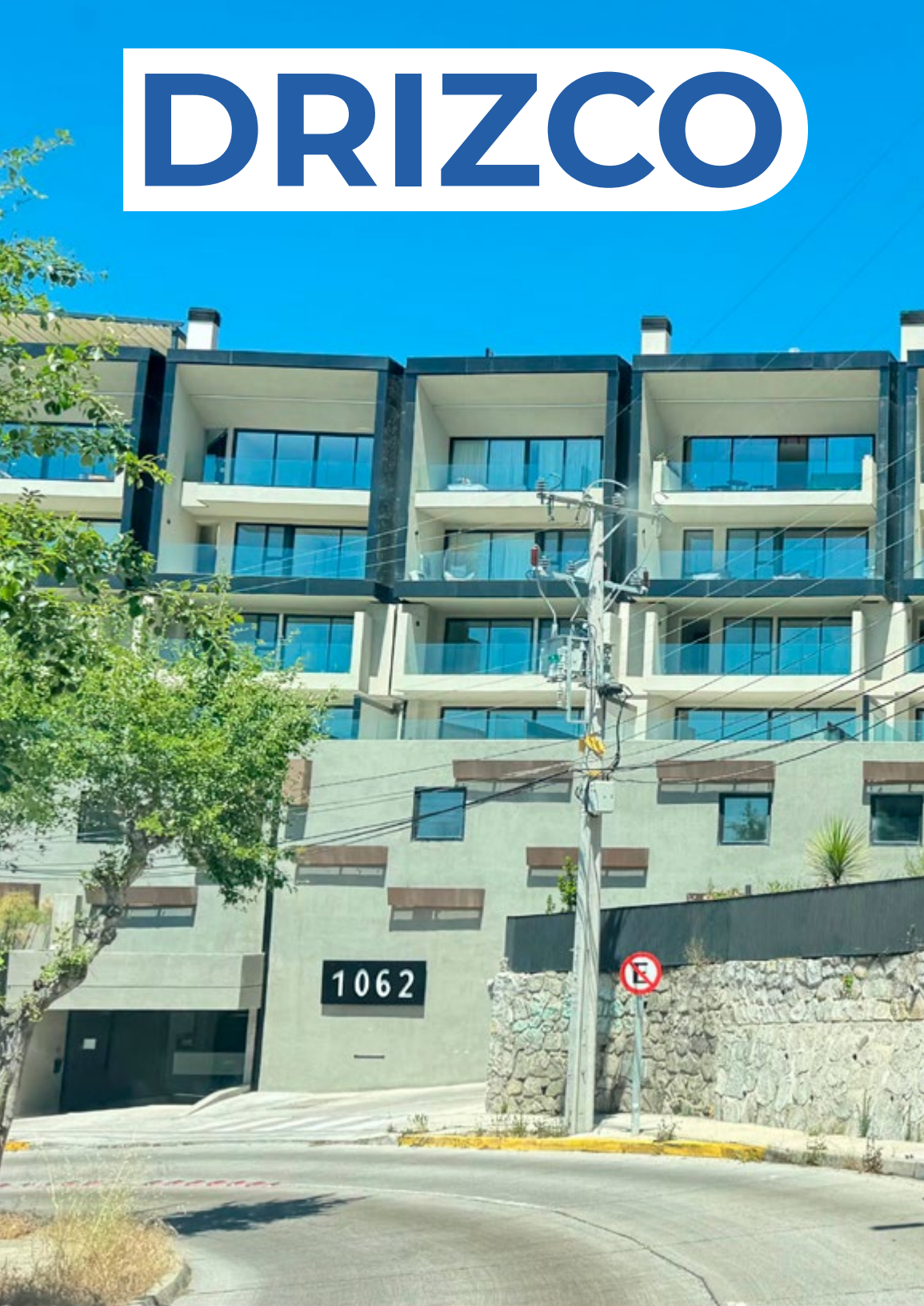
# DRIZCO

**VENTA DIRECTA**

 **VIÑA DEL MAR**

## **CONDOMINIO GREGORIO MARAGNON**

**DEPARTAMENTOS  
3 DORMITORIOS  
JARDÍN Y AZOTEA  
DESDE 160 M<sup>2</sup>**







## DEPARTAMENTOS DÚPLEX & TRADICIONALES

Exclusivo, moderno y vanguardista, sólo 30 departamentos tipo Depthouses, Clásicos de un piso y Dúplex, distribuidos en 2 edificios de 4 pisos, inspirados en el concepto “Live well” propuesta que entrega calidad de vida, mayor privacidad y comodidad.

Un proyecto Boutique que fusiona los mejores atributos de un departamento con los espacios más preciados de una casa.

El proyecto se divide en dos edificios, Ceibo y Peumo, los cuales se detallan a continuación.





## **EDIFICIO CEIBO**

18 departamentos tipo DÚPLEX , su distribución en dos niveles te permitirá disfrutar de la comodidad de accesos directos desde el estacionamiento; la tranquilidad de contar con jardines privados y compartir momentos inolvidables en azotea panorámica de uso exclusivo...



# EDIFICIO CEIBO



**DESDE 180,32 M<sup>2</sup>**

- 3 Dormitorios
- 3 Baños
- Estar

**DÚPLEX  
CON JARDÍN PRIVADO**

- Piso 1 y 2
- Jardín privado y acceso directo al departamento desde el estacionamiento.

Tu propio Jardín , un espacio cada vez más importante... disfruta momentos inolvidables junto a tu familia y amigos.

# EDIFICIO CEIBO



## DÚPLEX CON AZOTEA PANORÁMICA PRIVADA

**DESDE 140,32 M<sup>2</sup>**

- 3 Dormitorios
- 3 Baños
- Estar
- Piso 3 y 4 + azotea panorámica privada.

Disfruta el placer de vivir en un lugar único y con vista privilegiada a la ciudad.



# EDIFICIO CEIBO

## PLANTA / DÚPLEX 1° Y 2° PISO - CON JARDÍN PRIVADO



### TIPO B

- Sup. Total: 239,82 M<sup>2</sup>
- Sup. Útil: 180,82 M<sup>2</sup>
- Terrazas: 19,5 M<sup>2</sup>
- Sala Estar -1: 40 M<sup>2</sup>
- Jardín: 40 M<sup>2</sup>

# EDIFICIO CEIBO

## CORTE / DÚPLEX 1° Y 2° PISO - CON JARDÍN PRIVADO



# EDIFICIO CEIBO

## PLANTA / DÚPLEX 3° Y 4° PISO - CON AZOTEA PRIVADA



### TIPO C

- Sup. Total: 232,82 M<sup>2</sup>
- Sup. Útil: 140,32 M<sup>2</sup>
- Terrazas: 13,48 M<sup>2</sup>
- Azotea: 79,02 M<sup>2</sup>



# EDIFICIO CEIBO

## PLANTA / DÚPLEX 3° Y 4° PISO - CON AZOTEA PRIVADA



### TIPO C1

- Sup. Total: 234,89 M<sup>2</sup>
- Sup. Útil: 140,32 M<sup>2</sup>
- Terrazas: 16,22 M<sup>2</sup>
- Azotea: 78,35 M<sup>2</sup>

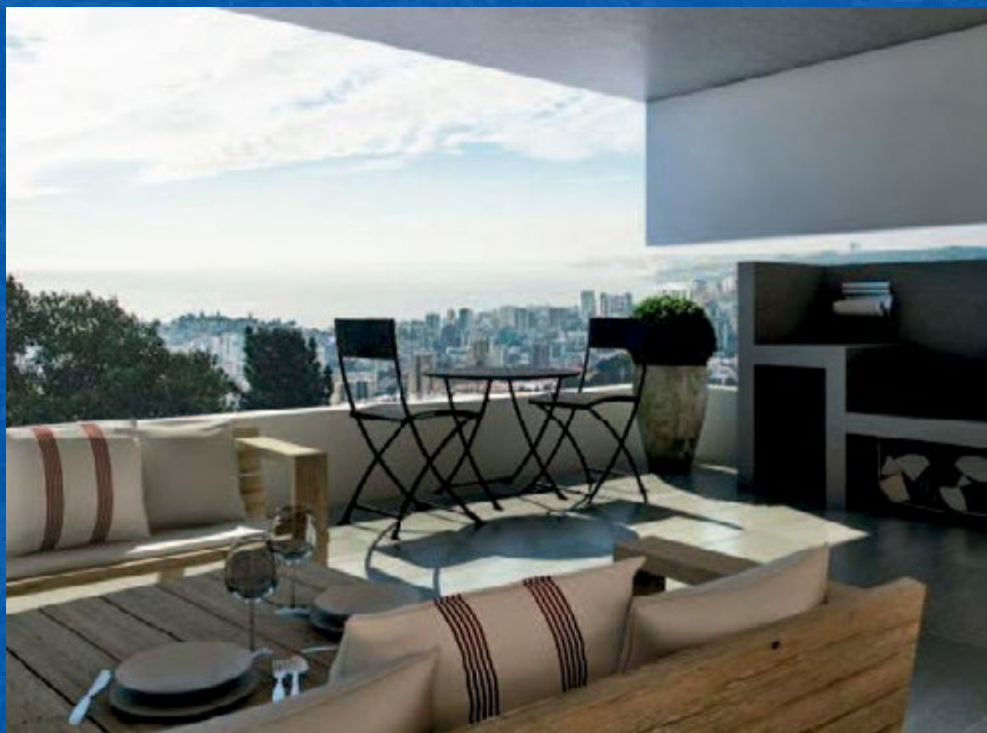


## **EDIFICIO PEUMO**

12 exclusivos departamentos clásicos de un piso, sólo 3 deptos por piso. Amplias áreas de distribución y finas terminaciones, su ubicación te permite disfrutar de espacios y vistas privilegiadas a la ciudad jardín. Un concepto tradicional que incorpora jardines y azoteas privadas para disfrutar gratos momentos.



# EDIFICIO PEUMO



## CLÁSICO, 1° PISO CON JARDÍN PRIVADO

**DESDE 142,18 M<sup>2</sup>**

- 3 Dormitorios
- 3 Baños
- Estar

## CLÁSICO, 4° PISO CON AZOTEA PRIVADA

**SUP. TOTAL 142,18 M<sup>2</sup>**

- 3 Dormitorios
- 3 Baños
- Estar

## CLÁSICO, 2° Y 3° PISO

**SUP. TOTAL 142,18 M<sup>2</sup>**

- 3 Dormitorios
- 3 Baños
- Estar

# EDIFICIO PEUMO

## PLANTA / CLÁSICO 1º PISO - CON JARDÍN PRIVADO

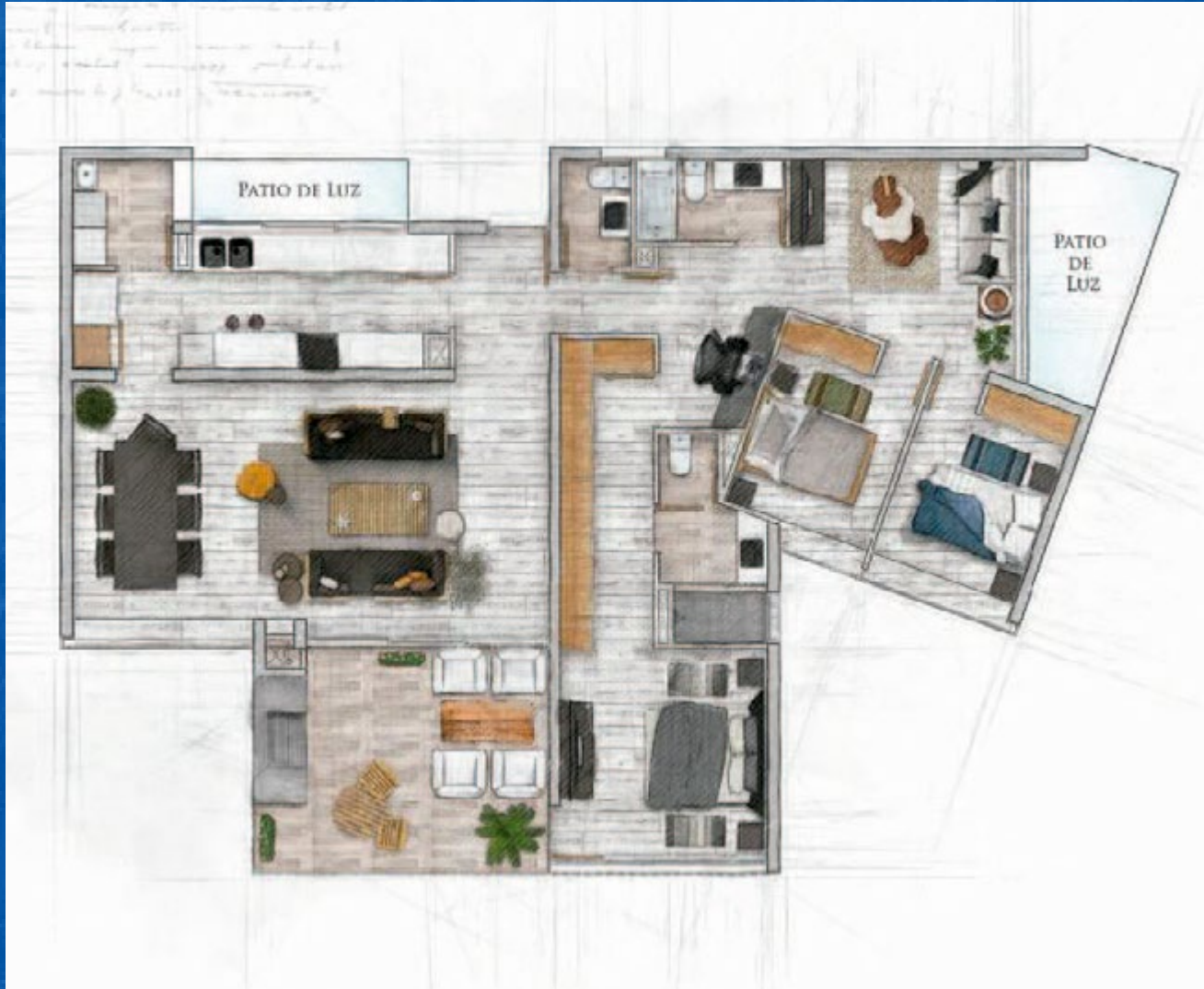


- Sup. Total: 255,88 M<sup>2</sup>
- Sup. Útil: 142,18 M<sup>2</sup>
- Terrazas: 18,82 M<sup>2</sup>
- Jardín: 94,88 M<sup>2</sup>



# EDIFICIO PEUMO

## PLANTA / CLÁSICO 2º Y 3º PISO



- Sup. Total: 161,00 M<sup>2</sup>
- Sup. Útil: 142,18 M<sup>2</sup>
- Terrazas: 18,82 M<sup>2</sup>

# EDIFICIO PEUMO

## PLANTA / CLÁSICO 4° PISO CON AZOTEA PRIVADA

- Sup. Total: 321,9 M<sup>2</sup>
- Sup. Útil: 142,18 M<sup>2</sup>
- Terrazas: 18,82 M<sup>2</sup>
- Azotea: 160,9 M<sup>2</sup>







## EQUIPAMIENTO EDIFICIOS

- Acceso peatonal y vehicular independiente por edificio.
- Acceso controlado.
- 2 ascensores por edificio.
- Cámaras de seguridad.
- Piscina.
- Quincho.
- Sala de evento.
- 2000 m<sup>2</sup> de jardines con bello paisajismo para disfrutar.
- Juegos infantiles.
- Estacionamientos de visita.





## TERMINACIONES DEPARTAMENTOS

- Piso vinílico tipo madera en living-comedor, cocina, dormitorios, sala estar.
- Porcelanato en baños y terrazas.
- Ventanas termopanel en 100% del departamento.
- Cocinas con cubierta de cuarzo, equipadas con encimera eléctrica, horno, campana y microonda.
- Barandas de cristal templado en terrazas y azoteas.
- Sistema agua caliente mediante caldera individual por departamento.





## UBICACIÓN ENTORNO

Condominio Gregorio Marañón, tiene una ubicación privilegiada que permite contemplar una gran vista de la ciudad y costa de Viña del Mar.

Además, tiene excelente conectividad con el centro de la ciudad y la ruta 68 a través de Agua Santa.

## SERVICIOS CERCANOS

- Supermercado Unimarc.
- Farmacia Cruz verde.
- Colegio St Paul's, Franco Inglés, Colegio Hebreo.
- A 10 min. centro de Viña, bancos y comercio.
- A 15 min. de la costa, Casino, restaurantes, Museo Fonk, Mall marina Arauco.
- A sólo 5 min. ruta 68.

# DRIZCO

Isidora Del Río | [idelrio@rematesdelrio.cl](mailto:idelrio@rematesdelrio.cl) | +56 9 6149 8080  
[contacto@rematesdelrio.cl](mailto:contacto@rematesdelrio.cl) | +56 9 9378 7049 | +56 9 4410 8477  
[www.drizco.cl](http://www.drizco.cl)