



VERSIÓN N°1

NICOLÁS DEL RÍO N. MARTILLERO CONCURSAL REG. 1717

# CATÁLOGO REMATE TERRASERVICE JUEVES 20 DE NOVIEMBRE 2025. 11:00 HRS.

COMISIÓN 12,5% + IVA

A LA VISTA: DESDE JUEVES 06 AL MIÉRCOLES 19 DE NOVIEMBRE 2025

CONTACTO: FELIPE DIAZ +56 9 6599 4072

HORARIO DE VISTA: DE 09:30 A 17:00 HRS.

ENTREGA DE BIENES DESDE VIERNES 21 AL VIERNES 28 DE NOVIEMBRE 2025.

DIRECCIÓN: RUTA E37 CAMINO LAS PALMAS. SECTOR FRANCÉS S/N – COMUNA DE PETORCA.

*Catálogo referencial que puede estar sujeto a cambios.  
No tiene carácter oficial. Fotos referenciales.*

100%  
**ONLINE** 



[www.rematesdelrio.cl](http://www.rematesdelrio.cl)  
✉ [contacto@rematesdelrio.cl](mailto:contacto@rematesdelrio.cl)



**DETALLE: 24 RACKS CON REPUESTOS Y ELEMENTOS DE DESGASTE**

**UBICACIÓN: RUTA E37 CAMINO LAS PALMAS. SECTOR FRANCÉS S/N – COMUNA DE PETORCA.**

**COMISIÓN 12,5% + IVA**





**DETALLE: 130 TUBERIAS PVC SANITARIO, 120 TUBERIAS PVC HIDRAULICO, 7 TUBERIAS PVC SANITARIO.**

**UBICACIÓN: RUTA E37 CAMINO LAS PALMAS. SECTOR FRANCÉS S/N – COMUNA DE PETORCA.**

**COMISIÓN 12,5% + IVA**





**DETALLE: 1 ESTRUCTURA RACK, 1 LOTE REPUESTOS VARIOS, 1 MUEBLE METALICO, 1 BARREDORA, 1 ESTANTERIA DE HERRAMIENTAS.**

**UBICACIÓN: RUTA E37 CAMINO LAS PALMAS. SECTOR FRANCÉS S/N – COMUNA DE PETORCA.**

**COMISIÓN 12,5% + IVA**





**DETALLE: 3 EQUIPOS DE OXICORTE, 2 EXTINTORES.**

**UBICACIÓN: RUTA E37 CAMINO LAS PALMAS. SECTOR FRANCÉS S/N – COMUNA DE PETORCA.**

**COMISIÓN 12,5% + IVA**





**DETALLE: 1 LOTE DE PERFILERIA, 3 BINS CON INSUMOS VARIOS.**

**UBICACIÓN: RUTA E37 CAMINO LAS PALMAS. SECTOR FRANCÉS S/N – COMUNA DE PETORCA.**

**COMISIÓN 12,5% + IVA**



**DETALLE: 1 LINCON ELECTRICO SOLDADORA.**

**UBICACIÓN: RUTA E37 CAMINO LAS PALMAS. SECTOR FRANCÉS S/N – COMUNA DE PETORCA.**

**COMISIÓN 12,5% + IVA**



**DERECHO: 15 MARTILLOS. DEL LOTE 407 AL 410**



LOTE	DETALLE
407	4 UN. MARTILLOS
408	4 UN. MARTILLOS
409	4 UN. MARTILLOS
410	3 UN. MARTILLOS

**UBICACIÓN: RUTA E37 CAMINO LAS PALMAS. SECTOR FRANCÉS S/N – COMUNA DE PETORCA.**

**COMISIÓN 12,5% + IVA**





**DETALLE: 1 SOLDADORA MIG.**

**UBICACIÓN: RUTA E37 CAMINO LAS PALMAS. SECTOR FRANCÉS S/N – COMUNA DE PETORCA.**

**COMISIÓN 12,5% + IVA**



**DETALLE: 1 CAJUELA PARA HERRAMIENTAS, 2 EQUIPOS DE OXIGENO EMERGENCIA.**

**UBICACIÓN: RUTA E37 CAMINO LAS PALMAS. SECTOR FRANCÉS S/N – COMUNA DE PETORCA.**

**COMISIÓN 12,5% + IVA**



**DERECHO: 11 MINI BODEGAS PARA FAENA. DEL LOTE 436 AL 440**



LOTE	DETALLE
436	2 MINI BODEGAS PARA FAENA
437	2 MINI BODEGAS PARA FAENA
438	2 MINI BODEGAS PARA FAENA
439	2 MINI BODEGAS PARA FAENA
440	3 MINI BODEGAS PARA FAENA

**UBICACIÓN: RUTA E37 CAMINO LAS PALMAS. SECTOR FRANCÉS S/N – COMUNA DE PETORCA.**

**COMISIÓN 12,5% + IVA**

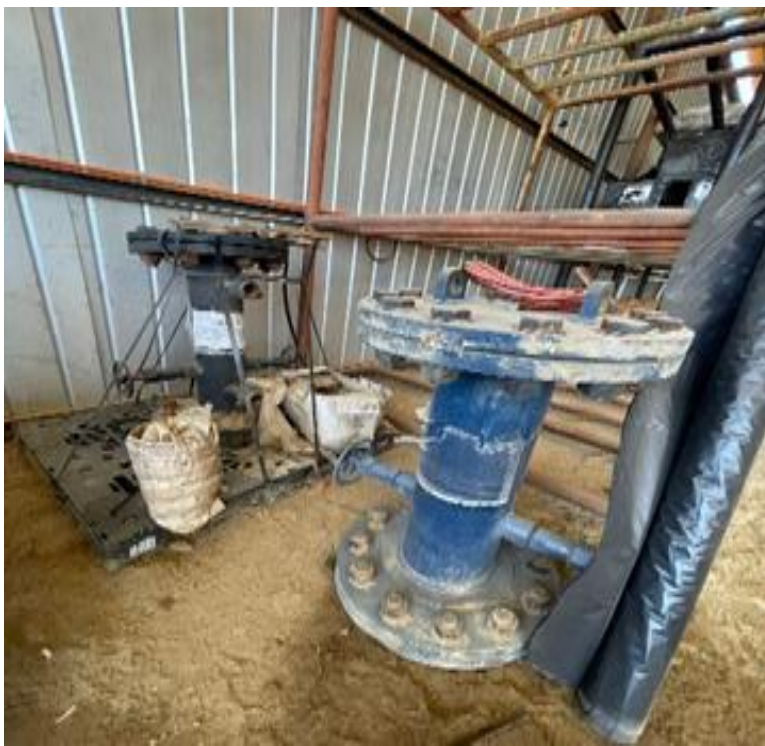


**DETALLE: UNIDAD HIDRÁULICA AUTÓNOMA PARA SONDAJE, 1 COMPRESOR.**

**UBICACIÓN: RUTA E37 CAMINO LAS PALMAS. SECTOR FRANCÉS S/N – COMUNA DE PETORCA.**

**COMISIÓN 12,5% + IVA**





**DETALLE: 1 ESCORPIÓN LEVANTE, 2 PIEZAS ESPECIALES, 18 BARRAS.**

**UBICACIÓN: RUTA E37 CAMINO LAS PALMAS. SECTOR FRANCÉS S/N – COMUNA DE PETORCA.**

**COMISIÓN 12,5% + IVA**



**DETALLE: 2 BALDES PARA AGUILON.**

**UBICACIÓN: RUTA E37 CAMINO LAS PALMAS. SECTOR FRANCÉS S/N – COMUNA DE PETORCA.**

**COMISIÓN 12,5% + IVA**



**DERECHO: 2 CONTENEDORES BODEGA 40 PIES. DEL LOTE 445 AL 446**



LOTE	DETALLE
445	1 UN. CONTENEDORES BODEGA 40 PIES.
446	1 UN. CONTENEDORES BODEGA 40 PIES.

**UBICACIÓN: RUTA E37 CAMINO LAS PALMAS. SECTOR FRANCÉS S/N – COMUNA DE PETORCA.**

**COMISIÓN 12,5% + IVA**



**DETALLE: 1 TORRE DE ILUMINACION.**

**UBICACIÓN: RUTA E37 CAMINO LAS PALMAS. SECTOR FRANCÉS S/N – COMUNA DE PETORCA.**

**COMISIÓN 12,5% + IVA**



**DERECHO: 2 GENERADORES TRIFASICOS. DEL LOTE 450 AL 451**



LOTE	DETALLE
450	1 UN. GENERADOR TRIFASICO
451	1 UN. GENERADOR TRIFASICO

UBICACIÓN: RUTA E37 CAMINO LAS PALMAS. SECTOR FRANCÉS S/N – COMUNA DE PETORCA.

COMISIÓN 12,5% + IVA

DERECHO: 2 TOLVAS DE LODO. DEL LOTE 453 AL 454

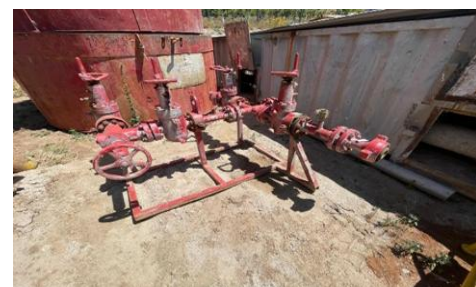


LOTE	DETALLE
453	1 UN. TOLVA DE LODO
454	1 UN. TOLVA DE LODO

UBICACIÓN: RUTA E37 CAMINO LAS PALMAS. SECTOR FRANCÉS S/N – COMUNA DE PETORCA.

COMISIÓN 12,5% + IVA





**DETALLE: 1 ESCALERA, MANIFOLD DE VALVULAS, 2 BALDES DE PREPARACION DE LODO, 1 DECANTADOR DE LODO, 1 EMBUDO MEZCLADOR, 2 SRU PLANTA DE TRATAMIENTO DE LODOS, 2 ESCALERAS, 2 ZARANDAS DE LODO, 3 UN. BOMBAS CENTRÍFUGAS PARA PLANTAS DE TRATAMIENTO DE SÓLIDOS.**

**UBICACIÓN: RUTA E37 CAMINO LAS PALMAS. SECTOR FRANCÉS S/N – COMUNA DE PETORCA.**

**COMISIÓN 12,5% + IVA**





**DETALLE: 1 ESQUELETO CARROCERIA.**

**UBICACIÓN: RUTA E37 CAMINO LAS PALMAS. SECTOR FRANCÉS S/N – COMUNA DE PETORCA.**

**COMISIÓN 12,5% + IVA**





**DETALLE: 4 ENREJADOS PARA RESIDUOS PELIGROSOS**

**UBICACIÓN: RUTA E37 CAMINO LAS PALMAS. SECTOR FRANCÉS S/N – COMUNA DE PETORCA.**

**COMISIÓN 12,5% + IVA**



**DETALLE: 1 ESTANQUE DE PETROLEO COMPLETO CON JAULA.**

**UBICACIÓN: RUTA E37 CAMINO LAS PALMAS. SECTOR FRANCÉS S/N – COMUNA DE PETORCA.**

**COMISIÓN 12,5% + IVA**





**DETALLE: 2 ESTANQUES DE PETROLEO MARCA PETROLINE.**

**UBICACIÓN: RUTA E37 CAMINO LAS PALMAS. SECTOR FRANCÉS S/N – COMUNA DE PETORCA.**

**COMISIÓN 12,5% + IVA**



**DETALLE: 1 COMPRESOR BOOSTER.**

**UBICACIÓN: RUTA E37 CAMINO LAS PALMAS. SECTOR FRANCÉS S/N – COMUNA DE PETORCA.**

**COMISIÓN 12,5% + IVA**





**DETALLE: 1 UN. BOMBA DE LODO GARNER DENVER**

**UBICACIÓN: RUTA E37 CAMINO LAS PALMAS. SECTOR FRANCÉS S/N – COMUNA DE PETORCA.**

**COMISIÓN 12,5% + IVA**



**DETALLE: 1 UN. SUPRESOR DE POLVO**

**UBICACIÓN: RUTA E37 CAMINO LAS PALMAS. SECTOR FRANCÉS S/N – COMUNA DE PETORCA.**

**COMISIÓN 12,5% + IVA**





**DETALLE: 2 UN. CICLONES DE AIRE REVERSO PARA EXTRACCIÓN. DE MUESTRA.**

**UBICACIÓN: RUTA E37 CAMINO LAS PALMAS. SECTOR FRANCÉS S/N – COMUNA DE PETORCA.**

**COMISIÓN 12,5% + IVA**

**DERECHO: 2 UN. MANIPULADORES DE BARRA MAGNÉTICO.  
DEL LOTE 465 AL 466**



LOTE	DETALLE
465	1 UN. MANIPULADOR DE BARRA MAGNÉTICO
466	1 UN. MANIPULADOR DE BARRA MAGNÉTICO

**UBICACIÓN: RUTA E37 CAMINO LAS PALMAS. SECTOR FRANCÉS S/N – COMUNA DE PETORCA.**

**COMISIÓN 12,5% + IVA**





**DETALLE: 2 UN. PERAS DE AGUA AUTOSOPORTABLE 40 M3**

**UBICACIÓN: RUTA E37 CAMINO LAS PALMAS. SECTOR FRANCÉS S/N – COMUNA DE PETORCA.**

**COMISIÓN 12,5% + IVA**



**DETALLE: 2 UN. SOPORTE PARA FILTROS DE AIRE PARA SONDAS**

**UBICACIÓN: RUTA E37 CAMINO LAS PALMAS. SECTOR FRANCÉS S/N – COMUNA DE PETORCA.**

**COMISIÓN 12,5% + IVA**





**DETALLE: 5 UN. MOTORES**

**UBICACIÓN: RUTA E37 CAMINO LAS PALMAS. SECTOR FRANCÉS S/N – COMUNA DE PETORCA.**

**COMISIÓN 12,5% + IVA**



**DETALLE: 3 UN. BOMBAS DE POZO PROFUNDO PARA PRUEBAS DE BOMBEO**

**UBICACIÓN: RUTA E37 CAMINO LAS PALMAS. SECTOR FRANCÉS S/N – COMUNA DE PETORCA.**

**COMISIÓN 12,5% + IVA**





**DETALLE: 3 UN. MARTINETES PARA PRUEBA SPT**

**UBICACIÓN: RUTA E37 CAMINO LAS PALMAS. SECTOR FRANCÉS S/N – COMUNA DE PETORCA.**

**COMISIÓN 12,5% + IVA**

**DERECHO: 2 UN. MANIPULADORES DE BARRAS NEXLITE.  
DEL LOTE 475 AL 476**



LOTE	DETALLE
475	1 UN. MANIPULADOR DE BARRAS NEXLITE.
476	1 UN. MANIPULADOR DE BARRAS NEXLITE.

UBICACIÓN: RUTA E37 CAMINO LAS PALMAS. SECTOR FRANCÉS S/N – COMUNA DE PETORCA.

COMISIÓN 12,5% + IVA





**DETALLE: 1 UN. AFORO DE PERFORACIÓN.**

**UBICACIÓN: RUTA E37 CAMINO LAS PALMAS. SECTOR FRANCÉS S/N – COMUNA DE PETORCA.**

**COMISIÓN 12,5% + IVA**

**DERECHO: 10 UN. CONTENEDORES 20 PIES. DEL LOTE 481 AL 485**



LOTE	DETALLE
481	2 UN. CONTENEDORES 20 PIES.
482	2 UN. CONTENEDORES 20 PIES.
483	2 UN. CONTENEDORES 20 PIES.
484	2 UN. CONTENEDORES 20 PIES.
485	2 UN. CONTENEDORES 20 PIES.

**UBICACIÓN: RUTA E37 CAMINO LAS PALMAS. SECTOR FRANCÉS S/N – COMUNA DE PETORCA.**

**COMISIÓN 12,5% + IVA**





**DETALLE: 1 UN. COMPRESOR BOOSTER**

**UBICACIÓN: RUTA E37 CAMINO LAS PALMAS. SECTOR FRANCÉS S/N – COMUNA DE PETORCA.**

**COMISIÓN 12,5% + IVA**



**DETALLE: 1 UN. BOOSTER COMPRESOR DE AIRE EQUIPO ADICIONAL**

**UBICACIÓN: RUTA E37 CAMINO LAS PALMAS. SECTOR FRANCÉS S/N – COMUNA DE PETORCA.**

**COMISIÓN 12,5% + IVA**





**DETALLE: 1 LOTE CILINDROS HIDRAULICOS**

**UBICACIÓN: RUTA E37 CAMINO LAS PALMAS. SECTOR FRANCÉS S/N – COMUNA DE PETORCA.**

**COMISIÓN 12,5% + IVA**



**DETALLE: 1 ESTANQUE DE AGUA 12.000**

**UBICACIÓN: RUTA E37 CAMINO LAS PALMAS. SECTOR FRANCÉS S/N – COMUNA DE PETORCA.**

**COMISIÓN 12,5% + IVA**





**DETALLE: GRUA HORQUILLA TCM**

**UBICACIÓN: RUTA E37 CAMINO LAS PALMAS. SECTOR FRANCÉS S/N – COMUNA DE PETORCA.**

**COMISIÓN 12,5% + IVA**

## DERECHO

**DERECHO: 10 UN. BARRAS DE PESO DRILL COLLAR. (4 UN. DE 10 3/4", 3 UN. DE 10", 2 UN. DE 9 1/2", 1 UN. DE 8"). DEL LOTE 495 AL 498**



LOTE	DETALLE
495	4 UN. BARRAS DE PESO DRILL COLLAR DE 10 3/4"
496	3 UN. BARRAS DE PESO DRILL COLLAR DE 10"
497	2 UN. BARRAS DE PESO DRILL COLLAR DE 9 1/2"
498	1 UN. BARRAS DE PESO DRILL COLLAR DE 8"

UBICACIÓN: RUTA E37 CAMINO LAS PALMAS. SECTOR FRANCÉS S/N – COMUNA DE PETORCA.

COMISIÓN 12,5% + IVA





## DERECHO

**DERECHO: 124 BARRAS HWT DIAMANTINA DE 3 MT (COLLERAS).  
DEL LOTE 501 AL 506**



LOTE	DETALLE
501	24 BARRAS HWT DIAMANTINA DE 3 MT (COLLERAS)
502	20 BARRAS HWT DIAMANTINA DE 3 MT (COLLERAS)
503	20 BARRAS HWT DIAMANTINA DE 3 MT (COLLERAS)
504	20 BARRAS HWT DIAMANTINA DE 3 MT (COLLERAS)
505	20 BARRAS HWT DIAMANTINA DE 3 MT (COLLERAS)
506	20 BARRAS HWT DIAMANTINA DE 3 MT (COLLERAS)

UBICACIÓN: RUTA E37 CAMINO LAS PALMAS. SECTOR FRANCÉS S/N – COMUNA DE PETORCA.

COMISIÓN 12,5% + IVA

**DERECHO: 110 UN. BARRAS NQ DE DIAMANTINA DE 3 MT.  
DEL LOTE 521 AL 531.**



LOTE	DETALLE
521	10 UN. BARRAS NQ DE DIAMANTINA DE 3 MT
522	10 UN. BARRAS NQ DE DIAMANTINA DE 3 MT
523	10 UN. BARRAS NQ DE DIAMANTINA DE 3 MT
524	10 UN. BARRAS NQ DE DIAMANTINA DE 3 MT
525	10 UN. BARRAS NQ DE DIAMANTINA DE 3 MT
526	10 UN. BARRAS NQ DE DIAMANTINA DE 3 MT
527	10 UN. BARRAS NQ DE DIAMANTINA DE 3 MT
528	10 UN. BARRAS NQ DE DIAMANTINA DE 3 MT
529	10 UN. BARRAS NQ DE DIAMANTINA DE 3 MT
530	10 UN. BARRAS NQ DE DIAMANTINA DE 3 MT
531	10 UN. BARRAS NQ DE DIAMANTINA DE 3 MT

**UBICACIÓN: RUTA E37 CAMINO LAS PALMAS. SECTOR FRANCÉS S/N – COMUNA DE PETORCA.**

**COMISIÓN 12,5% + IVA**



**DERECHO: 168 UN. BARRAS DE 3 MT (84 COLLERAS) HQ.  
DEL LOTE 534 AL 541**



LOTE	DETALLE
534	28 UN. BARRAS DE 3 MT (84 COLLERAS) HQ
535	20 UN. BARRAS DE 3 MT (84 COLLERAS) HQ
536	20 UN. BARRAS DE 3 MT (84 COLLERAS) HQ
537	20 UN. BARRAS DE 3 MT (84 COLLERAS) HQ
538	20 UN. BARRAS DE 3 MT (84 COLLERAS) HQ
539	20 UN. BARRAS DE 3 MT (84 COLLERAS) HQ
540	20 UN. BARRAS DE 3 MT (84 COLLERAS) HQ
541	20 UN. BARRAS DE 3 MT (84 COLLERAS) HQ

UBICACIÓN: RUTA E37 CAMINO LAS PALMAS. SECTOR FRANCÉS S/N – COMUNA DE PETORCA.

COMISIÓN 12,5% + IVA

**DERECHO:**

152 UN. BARRA FABER DE 4 1/2" CON TUBO INTERIOR DE 6 MT.

16 UN. BARRA FABER DE 4 1/2 SIN TUBO INTERIOR DE 6 MT.

DEL LOTE 546 AL 553.



LOTE	DETALLE
546	32 UN. BARRA FABER DE 4 1/2" CON TUBO INTERIOR DE 6 MT
547	20 UN. BARRA FABER DE 4 1/2" CON TUBO INTERIOR DE 6 MT
548	20 UN. BARRA FABER DE 4 1/2" CON TUBO INTERIOR DE 6 MT
549	20 UN. BARRA FABER DE 4 1/2" CON TUBO INTERIOR DE 6 MT
550	20 UN. BARRA FABER DE 4 1/2" CON TUBO INTERIOR DE 6 MT
551	20 UN. BARRA FABER DE 4 1/2" CON TUBO INTERIOR DE 6 MT
552	20 UN. BARRA FABER DE 4 1/2" CON TUBO INTERIOR DE 6 MT
553	16 UN. BARRA FABER DE 4 1/2 SIN TUBO INTERIOR DE 6 MT

UBICACIÓN: RUTA E37 CAMINO LAS PALMAS. SECTOR FRANCÉS S/N – COMUNA DE PETORCA.

COMISIÓN 12,5% + IVA





**DERECHO:**

89 UN. BARRAS MINCON 4 1/2 X 6MT DE POLVO Y AGUA CON TUBO INTERIOR.  
3 UN. BARRAS MINCON 4 1/2 X 6MT DE POLVO Y AGUA SIN TUBO INTERIOR.  
DEL LOTE 556 AL 560.



LOTE	DETALLE
556	29 UN. BARRAS MINCON 4 1/2 X 6MT DE POLVO Y AGUA CON TUBO INTERIOR
557	20 UN. BARRAS MINCON 4 1/2 X 6MT DE POLVO Y AGUA CON TUBO INTERIOR
558	20 UN. BARRAS MINCON 4 1/2 X 6MT DE POLVO Y AGUA CON TUBO INTERIOR
559	20 UN. BARRAS MINCON 4 1/2 X 6MT DE POLVO Y AGUA CON TUBO INTERIOR
560	3 UN. BARRAS MINCON 4 1/2 X 6MT DE POLVO Y AGUA SIN TUBO INTERIOR

UBICACIÓN: RUTA E37 CAMINO LAS PALMAS. SECTOR FRANCÉS S/N – COMUNA DE PETORCA.

COMISIÓN 12,5% + IVA

**DERECHO: 85 UN. BARRA TREMING 1 3/4" X 6 MT.  
DEL LOTE 566 AL 569**



LOTE	DETALLE
566	20 UN. BARRA TREMING 1 3/4" X 6 MT
567	20 UN. BARRA TREMING 1 3/4" X 6 MT
568	20 UN. BARRA TREMING 1 3/4" X 6 MT
569	25 UN. BARRA TREMING 1 3/4" X 6 MT

**UBICACIÓN: RUTA E37 CAMINO LAS PALMAS. SECTOR FRANCÉS S/N – COMUNA DE PETORCA.**

**COMISIÓN 12,5% + IVA**



**DERECHO: 28 UN. BARRA DE PESO DE 5" X 6 MT CON HILO 4 1/2 FABER.  
DEL LOTE 571 AL 573**



LOTE	DETALLE
571	10 UN. BARRA DE PESO DE 5" X 6 MT CON HILO 4 1/2 FABER
572	10 UN. BARRA DE PESO DE 5" X 6 MT CON HILO 4 1/2 FABER
573	8 UN. BARRA DE PESO DE 5" X 6 MT CON HILO 4 1/2 FABER

**UBICACIÓN: RUTA E37 CAMINO LAS PALMAS. SECTOR FRANCÉS S/N – COMUNA DE PETORCA.**

**COMISIÓN 12,5% + IVA**



**DETALLE: 12 UN. BARRAS FABER 4 1/2 X 6 MTS EN MAL ESTADO**

**UBICACIÓN: RUTA E37 CAMINO LAS PALMAS. SECTOR FRANCÉS S/N – COMUNA DE PETORCA.**

**COMISIÓN 12,5% + IVA**





**DETALLE: 26 UN. TUBO INTERIOR BARRA FABER Y MINCON EN MAL ESTADO**

**UBICACIÓN: RUTA E37 CAMINO LAS PALMAS. SECTOR FRANCÉS S/N – COMUNA DE PETORCA.**

**COMISIÓN 12,5% + IVA**

**DERECHO:**

**116 UN. BARRAS (58 COLLERAS) BQ. 19 UN. BARRAS BQ DE 3 MT.  
DEL LOTE 581 AL 586**



LOTE	DETALLE
581	35 UN. BARRAS (58 COLLERAS) BQ
582	20 UN. BARRAS (58 COLLERAS) BQ
583	20 UN. BARRAS (58 COLLERAS) BQ
584	20 UN. BARRAS (58 COLLERAS) BQ
585	21 UN. BARRAS (58 COLLERAS) BQ
586	19 UN. BARRAS BQ DE 3 MT

**UBICACIÓN: RUTA E37 CAMINO LAS PALMAS. SECTOR FRANCÉS S/N – COMUNA DE PETORCA.**

**COMISIÓN 12,5% + IVA**



**DERECHO:****17 UN. CRIBA SLOT 40 ACERO GALVANIZADO DE 6 MT****2 UN. CRIBA SLOT ACERO GALVANIZADO DE 6 MT****DEL LOTE 591 AL 592**

LOTE	DETALLE
591	10 UN. CRIBA SLOT 40 ACERO GALVANIZADO DE 6 MT
592	7 UN. CRIBA SLOT 40 ACERO GALVANIZADO DE 6 MT 2 UN. CRIBA SLOT ACERO GALVANIZADO DE 6 MT

**UBICACIÓN: RUTA E37 CAMINO LAS PALMAS. SECTOR FRANCÉS S/N – COMUNA DE PETORCA.****COMISIÓN 12,5% + IVA**

**DERECHO:****6 UN. CRIBA SLOT 40 ACERO GALVANIZADO DE 16 DE 6 MT****2 UN. CRIBA SLOT 40 ACERO GALVANIZADO DE 16 X 6 MT****DEL LOTE 595 AL 598**

LOTE	DETALLE
595	2 UN. CRIBA SLOT 40 ACERO GALVANIZADO DE 16 DE 6 MT
596	2 UN. CRIBA SLOT 40 ACERO GALVANIZADO DE 16 DE 6 MT
597	2 UN. CRIBA SLOT 40 ACERO GALVANIZADO DE 16 DE 6 MT
598	2 UN. CRIBA SLOT 40 ACERO GALVANIZADO DE 16 X 6 MT

**UBICACIÓN: RUTA E37 CAMINO LAS PALMAS. SECTOR FRANCÉS S/N – COMUNA DE PETORCA.****COMISIÓN 12,5% + IVA**



**DERECHO:****47 UN. BARRAS DE 5 1/2 FABER CON TUBO****3 UN. BARRAS DE 5 1/2 FABER SIN TUBO****DEL LOTE 601 AL 603**

LOTE	DETALLE
601	20 UN. BARRAS DE 5 1/2 FABER CON TUBO
602	20 UN. BARRAS DE 5 1/2 FABER CON TUBO
603	7 UN. BARRAS DE 5 1/2 FABER CON TUBO 3 UN. BARRAS DE 5 1/2 FABER SIN TUBO

**UBICACIÓN: RUTA E37 CAMINO LAS PALMAS. SECTOR FRANCÉS S/N – COMUNA DE PETORCA.****COMISIÓN 12,5% + IVA**

**DERECHO:****132 UN. BARRAS 7" DSI DE 6 MT CON TUBO****3 UN. BARRAS 7" DSI DE 6 MT SIN TUBO****DEL LOTE 606 AL 610**

LOTE	DETALLE
606	27 UN. BARRAS 7" DSI DE 6 MT CON TUBO
607	27 UN. BARRAS 7" DSI DE 6 MT CON TUBO
608	27 UN. BARRAS 7" DSI DE 6 MT CON TUBO
609	27 UN. BARRAS 7" DSI DE 6 MT CON TUBO
610	24 UN. BARRAS 7" DSI DE 6 MT CON TUBO 3 UN. BARRAS 7" DSI DE 6 MT SIN TUBO

**UBICACIÓN: RUTA E37 CAMINO LAS PALMAS. SECTOR FRANCÉS S/N – COMUNA DE PETORCA.****COMISIÓN 12,5% + IVA**



**DERECHO:**

**2 UN. TRICONOS PARA PILOTAJE**

**2 UN. TRICONO PUNTERA**

**DEL LOTE 613 AL 614**



LOTE	DETALLE
613	2 UN. TRICONOS PARA PILOTAJE
614	2 UN. TRICONO PUNTERA

**UBICACIÓN: RUTA E37 CAMINO LAS PALMAS. SECTOR FRANCÉS S/N – COMUNA DE PETORCA.**

**COMISIÓN 12,5% + IVA**



## DETALLE:

**6 UN HAOLE OPENER**

**1 UN TRICONO PILOTAJE**

**1 UN RESCATADOR DE BARRA**

**7 UN ESTABILIZADORES**

**3 UN PUNTERAS**

**UBICACIÓN: RUTA E37 CAMINO LAS PALMAS. SECTOR FRANCÉS S/N – COMUNA DE PETORCA.**

**COMISIÓN 12,5% + IVA**



**DETALLE:****25 UN. BARRA ALEMANA DE 8" X 6MT CON TUBO****4 UN. BARRA ALEMANA DE 8" X 6MT SIN TUBO****DEL LOTE 636 AL 638**

LOTE	DETALLE
636	10 UN. BARRA ALEMANA DE 8" X 6MT CON TUBO
637	10 UN. BARRA ALEMANA DE 8" X 6MT CON TUBO
638	5 UN. BARRA ALEMANA DE 8" X 6MT CON TUBO 4 UN. BARRA ALEMANA DE 8" X 6MT SIN TUBO

**UBICACIÓN: RUTA E37 CAMINO LAS PALMAS. SECTOR FRANCÉS S/N – COMUNA DE PETORCA.****COMISIÓN 12,5% + IVA**



**DETALLE: BARRAS TREMING 1 LOTE**

**UBICACIÓN: RUTA E37 CAMINO LAS PALMAS. SECTOR FRANCÉS S/N – COMUNA DE PETORCA.**

**COMISIÓN 12,5% + IVA**



**DERECHO: 35 UN. BARRA DE BOMBEO 5.1/2 X 6 METROS.  
DEL LOTE 651 AL 653**



LOTE	DETALLE
651	10 UN. BARRA DE BOMBEO 5.1/2 X 6 METROS
652	10 UN. BARRA DE BOMBEO 5.1/2 X 6 METROS
653	15 UN. BARRA DE BOMBEO 5.1/2 X 6 METROS

**UBICACIÓN: RUTA E37 CAMINO LAS PALMAS. SECTOR FRANCÉS S/N – COMUNA DE PETORCA.**

**COMISIÓN 12,5% + IVA**



**DETALLE: 1 LOTE DE TIRAS CASING (POR CONFIRMAR MEDIDAS)**

**UBICACIÓN: RUTA E37 CAMINO LAS PALMAS. SECTOR FRANCÉS S/N – COMUNA DE PETORCA.**

**COMISIÓN 12,5% + IVA**



**DERECHO: 35 BARRA CASING METÁLICO CON ACOPLE 7 5/8 X 5.66 MT  
DEL LOTE 661 AL 663**



LOTE	DETALLE
661	10 UN. BARRA CASING METÁLICO CON ACOPLE 7 5/8 X 5.66 MT
662	10 UN. BARRA CASING METÁLICO CON ACOPLE 7 5/8 X 5.66 MT
663	15 UN. BARRA CASING METÁLICO CON ACOPLE 7 5/8 X 5.66 MT

**UBICACIÓN: RUTA E37 CAMINO LAS PALMAS. SECTOR FRANCÉS S/N – COMUNA DE PETORCA.**

**COMISIÓN 12,5% + IVA**

**DERECHO: 23 UN. CASING PARA POZO (MEDIDAS A CONFIRMAR)  
DEL LOTE 666 AL 667**



LOTE	DETALLE
666	10 UN. CASING PARA POZO
667	13 UN. CASING PARA POZO

**UBICACIÓN: RUTA E37 CAMINO LAS PALMAS. SECTOR FRANCÉS S/N – COMUNA DE PETORCA.**

**COMISIÓN 12,5% + IVA**



**DERECHO:****6 UN. BARRA CASING METÁLICO CON ACOPLE DE 10 3/4****4 UN. BARRA CASING METÁLICO CON ACOPLE DE 8"****DEL LOTE 676 AL 677**

LOTE	DETALLE
676	6 UN. BARRA CASING METÁLICO CON ACOPLE DE 10 3/4
677	4 UN. BARRA CASING METÁLICO CON ACOPLE DE 8"

**UBICACIÓN: RUTA E37 CAMINO LAS PALMAS. SECTOR FRANCÉS S/N – COMUNA DE PETORCA.****COMISIÓN 12,5% + IVA**



**DETALLE: 1 UN. PLUMA DE 4 TON DE LEVANTE 2 PAÑOS PALFINGER**

**UBICACIÓN: RUTA E37 CAMINO LAS PALMAS. SECTOR FRANCÉS S/N – COMUNA DE PETORCA.**

**COMISIÓN 12,5% + IVA**





**DETALLE: 1 CAMIONETA HILUX JK DD 96**

**UBICACIÓN: RUTA E37 CAMINO LAS PALMAS. SECTOR FRANCÉS S/N – COMUNA DE PETORCA.**

**COMISIÓN 12,5% + IVA**



**DETALLE: 1 RECTROEXCAVADORA CATERPILLAR**

**UBICACIÓN: RUTA E37 CAMINO LAS PALMAS. SECTOR FRANCÉS S/N – COMUNA DE PETORCA.**

**COMISIÓN 12,5% + IVA**



**DERECHO: 5 CAMIONES FORD DIF. MODELOS  
DEL LOTE 701 AL 705**



LOTE	DETALLE
701	1 CAMION FORD 2629 PLANO
702	1 CAMION FORD 3133 PLANO
703	1 CAMION FORD 1317 PLANO
704	1 CAMION FORD 2629 PLANO
705	1 CAMION FORD 2629 PLANO

**UBICACIÓN: RUTA E37 CAMINO LAS PALMAS. SECTOR FRANCÉS S/N – COMUNA DE PETORCA.**

**COMISIÓN 12,5% + IVA**

**DERECHO: 2 CAMIONES FORD DIF. MODELO  
DEL LOTE 707 AL 708**



**LOTE 707**



**LOTE 708**

LOTE	DETALLE
707	1 CAMION FORD 2628 MIXTURADO TRANSPORTE DE COMBUSTIBLE Y AGUA INDUSTRIAL
708	1 CAMION FORD 2629 TRANSPORTE COMBUSTIBLE Y AGUA INDUSTRIAL

UBICACIÓN: RUTA E37 CAMINO LAS PALMAS. SECTOR FRANCÉS S/N – COMUNA DE PETORCA.

COMISIÓN 12,5% + IVA



**DERECHO: 2 CAMIONES FORD Y 1 CAMION VOLVO  
DEL LOTE 713 AL 715**



**LOTE 713**



**LOTE 714**



**LOTE 715**

LOTE	DETALLE
713	1 CAMION FORD 3133 PARA TRANSPORTE AGUA INDUSTRIAL 20.000 LTS
714	1 CAMION VOLVO TRANSPORTE AGUA INDUSTRIAL 12.000 LTS
715	1 CAMION FORD 3133 TRANSPORTE AGUA INDUSTRIAL 20.000 LTS

**UBICACIÓN: RUTA E37 CAMINO LAS PALMAS. SECTOR FRANCÉS S/N – COMUNA DE PETORCA.**

**COMISIÓN 12,5% + IVA**



**DETALLE: 1 CAMION INTERNACIONAL ALJIBE**

**UBICACIÓN: RUTA E37 CAMINO LAS PALMAS. SECTOR FRANCÉS S/N – COMUNA DE PETORCA.**

**COMISIÓN 12,5% + IVA**





**DETALLE: 1 CAMION FORD 2629 CON ESTANQUE DE COMBUSTIBLE**

**UBICACIÓN: RUTA E37 CAMINO LAS PALMAS. SECTOR FRANCÉS S/N – COMUNA DE PETORCA.**

**COMISIÓN 12,5% + IVA**

**DERECHO: 4 CAMIONES DIF. MODELOS Y MARCAS. DEL LOTE 721 AL 724**



**LOTE 721**



**LOTE 722**



**LOTE 723**



**LOTE 724**

LOTE	DETALLE
721	1 CAMION INTERNACIONAL PLUMA
722	1 CAMION VOLVO CON PLUMA
723	1 CAMION VOLVO CON PLUMA
724	1 CAMION FORD 2629 CON PLUMA

**UBICACIÓN: RUTA E37 CAMINO LAS PALMAS. SECTOR FRANCÉS S/N – COMUNA DE PETORCA.**

**COMISIÓN 12,5% + IVA**



**DERECHO: 2 CARROS REMOLQUE. DEL LOTE 729 AL 739**



**LOTE 729**



**LOTE 730**

LOTE	DETALLE
729	1 CARRO REMOLQUE
730	1 CARRO REMOLQUE

**UBICACIÓN: RUTA E37 CAMINO LAS PALMAS. SECTOR FRANCÉS S/N – COMUNA DE PETORCA.**

**COMISIÓN 12,5% + IVA**

**DERECHO: 9 CAMIONES DIF. MODELOS Y MARCAS. DEL LOTE 736 AL 744**



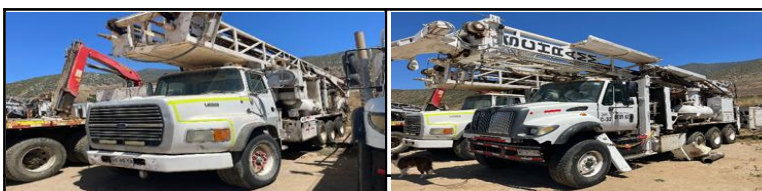
**LOTE 736**

**LOTE 737**



**LOTE 738**

**LOTE 739**



**LOTE 740**

**LOTE 741**



**LOTE 742**

**LOTE 743**



**LOTE 744**

LOTE	DETALLE
736	1 CAMION FORD 1723 // CON PERFORADORA// PT LT GK 19
737	1 CAMION RENAULT CON PERFORADORA // PT DJ ZY 27
738	1 CAMION INTERNACIONAL CON PERFORADORA // PAT LG LY 24
739	1 CAMION FORD CARGO 1717 CON PERFORADORA
740	1 CAMION FORD CON PERFORADORA
741	1 CAMION INTERNACIONAL CON PERFORADORA
742	1 CAMION INTERNACIONAL CON PERFORADORA
743	1 CAMION INTERNACIONAL CON PERFORADORA
744	1 CAMION INTERNACIONAL CON PERFORADORA

**UBICACIÓN: RUTA E37 CAMINO LAS PALMAS. SECTOR FRANCÉS S/N – COMUNA DE PETORCA.**

**COMISIÓN 12,5% + IVA**





**NICOLÁS DEL RÍO N. MARTILLERO CONCURSAL REG. 1717**

**[www.rematesdelrio.cl](http://www.rematesdelrio.cl)**