

**NICOLÁS DEL RÍO N. MARTILLERO CONCURSAL REG. 1717**

# **CATÁLOGO REMATE MEGACENTRO**

**MARTES 18 DE NOVIEMBRE 2025. 11:00 HRS.**

**COMISIÓN 12,5% + IVA**

**BODEGAS MEGACENTRO:**

- **PUENTE ALTO:** BALMACEDA 489 - SANTIAGO.
- **RECOLETA:** BELLAVISTA 77 - SANTIAGO.
- **CONCHALÍ:** AV. AMÉRICO VESPUCIO 1940. REGION METROPOLITANA.
- **HUECHURABA:** CALLE NUEVA 1885. REGION METROPOLITANA.
- **ÑUBLE:** ÑUBLE 1055 - SANTIAGO.
- **LO BARNECHEA:** LOS TRAPENSES 2140. REGION METROPOLITANA.

**CONTACTO: JORGE ÁLVAREZ +56 9 9534 5575**

**ENTREGA DE BIENES DESDE MIERCOLES 19 AL JUEVES 27 DE NOVIEMBRE 2025.**

*Catálogo referencial que puede estar sujeto a cambios.  
No tiene carácter oficial. Fotos referenciales.*

**100%  
ONLINE** 



NICOLÁS DEL RÍO N. MARTILLERO CONCURSAL REG. 1717

# CATÁLOGO BODEGAS MEGACENTRO – PUENTE ALTO

DIRECCIÓN: BALMACEDA 489. PUENTE ALTO - SANTIAGO.

*Catálogo referencial que puede estar sujeto a cambios.  
No tiene carácter oficial. Fotos referenciales.*

100%  
**ONLINE** 



**[www.rematesdelrio.cl](http://www.rematesdelrio.cl)**  
✉ [contacto@rematesdelrio.cl](mailto:contacto@rematesdelrio.cl)



# BODEGA N°20641 - MEGACENTRO – PUENTE ALTO



**MEGACENTRO**  
B O D E G A S   &   O F I C I N A S

UBICACIÓN: BALMACEDA 489. PUENTE ALTO - SANTIAGO.

---

COMISIÓN 12,5% + IVA



**100%  
ONLINE**  [www.rematesdelrio.cl](http://www.rematesdelrio.cl)

# BODEGA N°20640 - MEGACENTRO – PUENTE ALTO



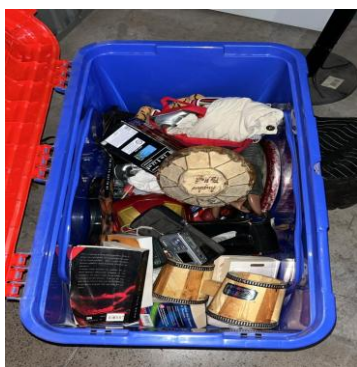
**MEGACENTRO**  
B O D E G A S   &   O F I C I N A S

UBICACIÓN: BALMACEDA 489. PUENTE ALTO - SANTIAGO.

---

COMISIÓN 12,5% + IVA





**DETALLE: 4 ESTUFAS, LOTE DE ROPA Y ZAPATOS, CAJA CON ARTÍCULOS VARIOS, PERCHERO, 1 SILLA, TECLADO ELECTRÓNICO CASIO CTK-100, GOLF SET, CAMARA CANON, CAJA CON ARTÍCULOS DE NAVIDAD, 5 PISOS**

**UBICACIÓN: BALMACEDA 489. PUENTE ALTO - SANTIAGO.**

**COMISIÓN 12,5% + IVA**

# BODEGA N°20637 - MEGACENTRO – PUENTE ALTO



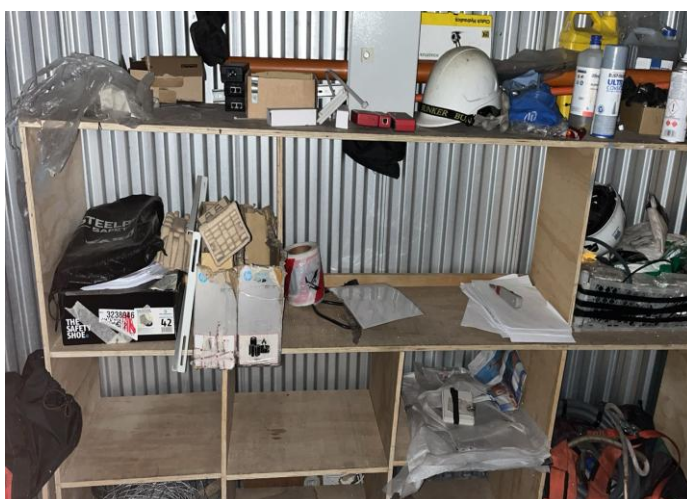
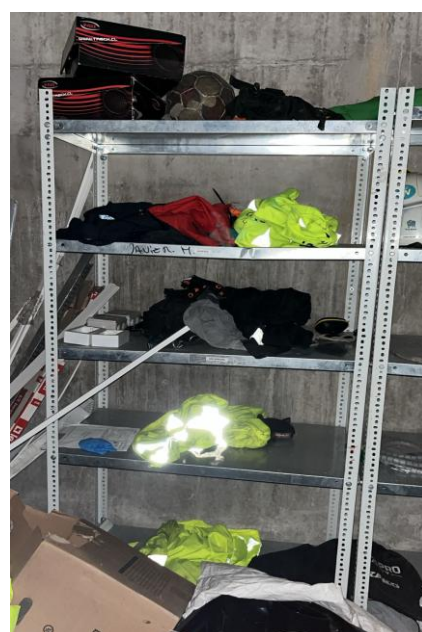
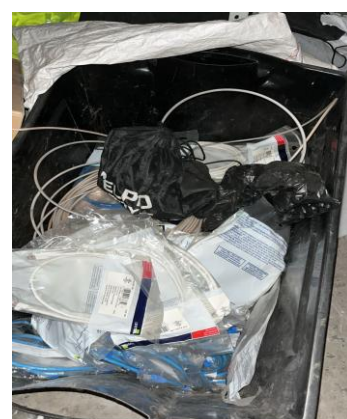
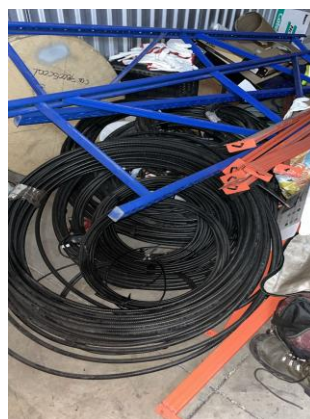
**MEGACENTRO**  
B O D E G A S   &   O F I C I N A S

UBICACIÓN: BALMACEDA 489. PUENTE ALTO - SANTIAGO.

---

COMISIÓN 12,5% + IVA





**DETALLE: 2 LOCKERS, 3 ESTANTERÍAS, CAJA CON CABLES UTP, REPISA MADERA, LOTE DE CABLES, CHALECOS REFLECTANTES, LOTE DE CANALETAS, ARNÉS, 4 CASCOS.**

**UBICACIÓN: BALMACEDA 489. PUENTE ALTO - SANTIAGO.**

**COMISIÓN 12,5% + IVA**



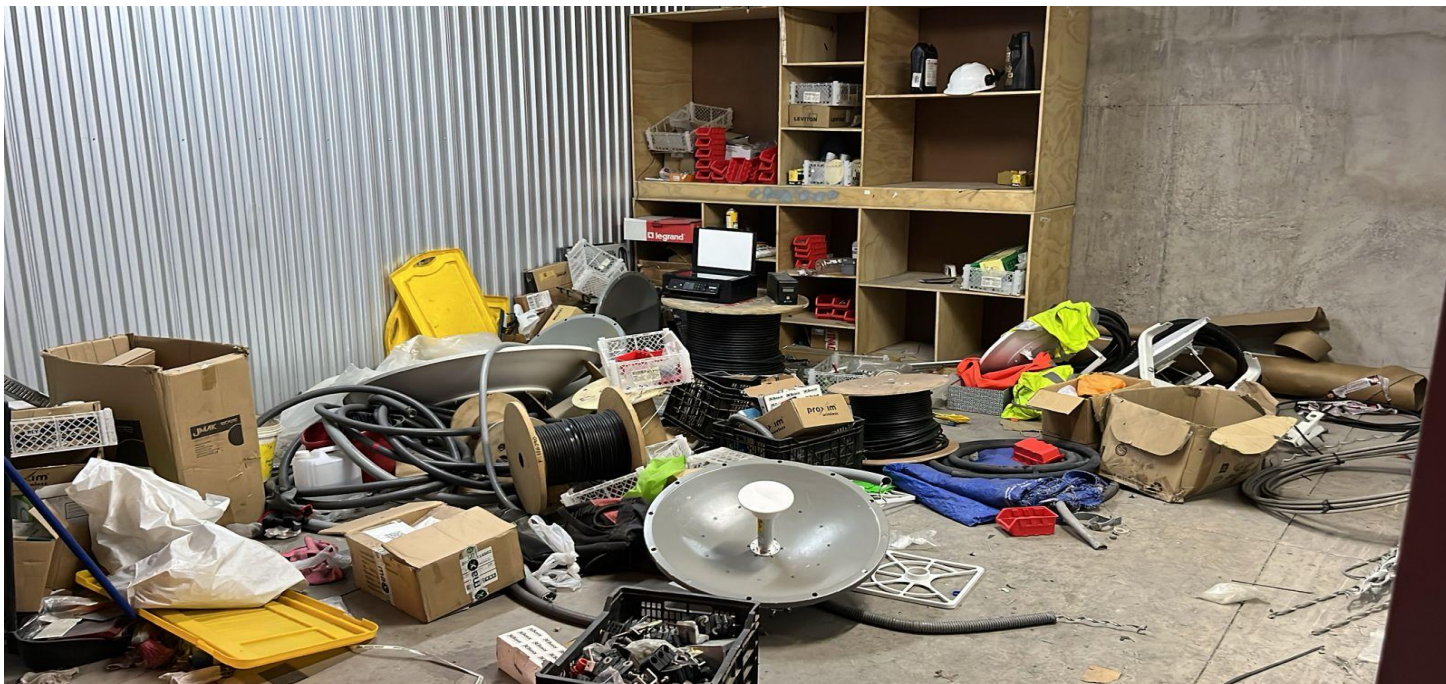
# BODEGA N°20635 - MEGACENTRO – PUENTE ALTO



**MEGACENTRO**  
B O D E G A S   &   O F I C I N A S

UBICACIÓN: BALMACEDA 489. PUENTE ALTO - SANTIAGO.

COMISIÓN 12,5% + IVA

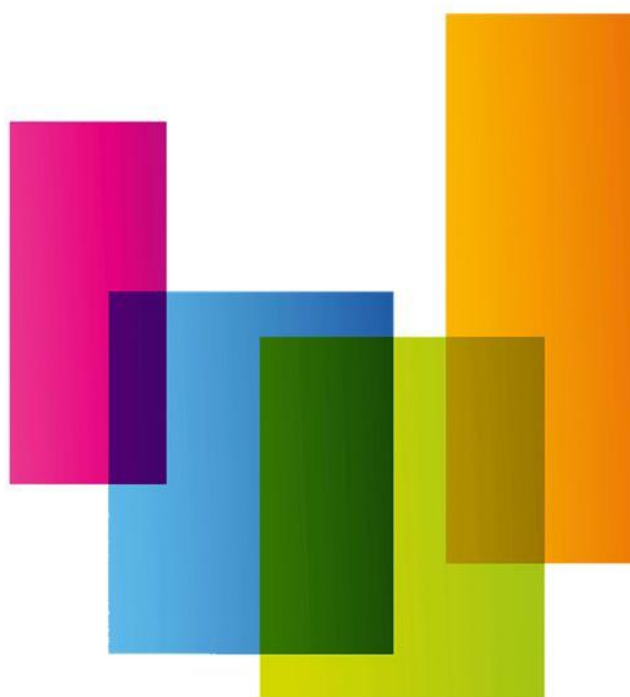


**DETALLE: IMPRESORA EPSON, REPISA MADERA, LOTE VARIOS: CABLES, CHALECOS REFLECTORES, CAJAS PLÁSTICAS, PERNOS, CANALETAS PLÁSTICAS, TORNILLOS CASCOS, PARTES DE ANTENAS.**

**UBICACIÓN: BALMACEDA 489. PUENTE ALTO - SANTIAGO.**

**COMISIÓN 12,5% + IVA**

# BODEGA N°20627 - MEGACENTRO – PUENTE ALTO



**MEGACENTRO**  
B O D E G A S   &   O F I C I N A S

UBICACIÓN: BALMACEDA 489. PUENTE ALTO - SANTIAGO.

---

COMISIÓN 12,5% + IVA



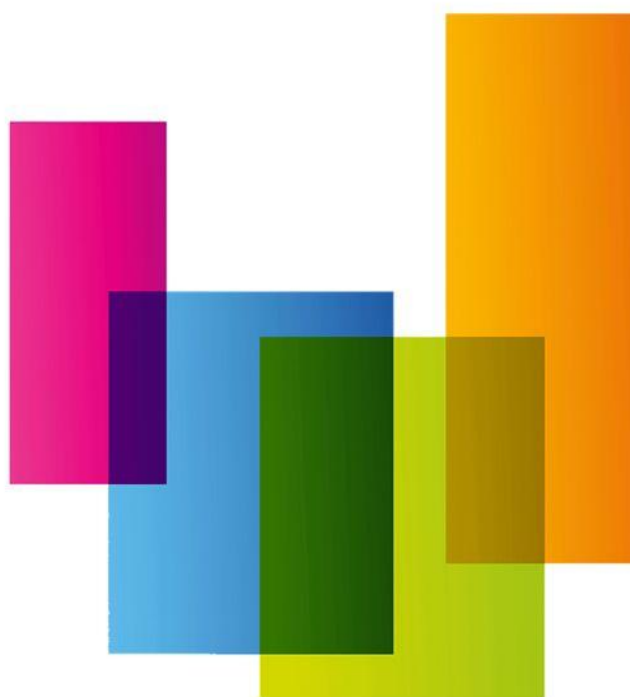


**DETALLE: BATERÍA, LOTE DE ROPA, ARBOL DE NAVIDAD, 2 PUERTAS DE MADERA, PARLANTE, 3 SERRUCHOS, TELEVISOR HISENSE, CHUZO.**

**UBICACIÓN: BALMACEDA 489. PUENTE ALTO - SANTIAGO.**

**COMISIÓN 12,5% + IVA**

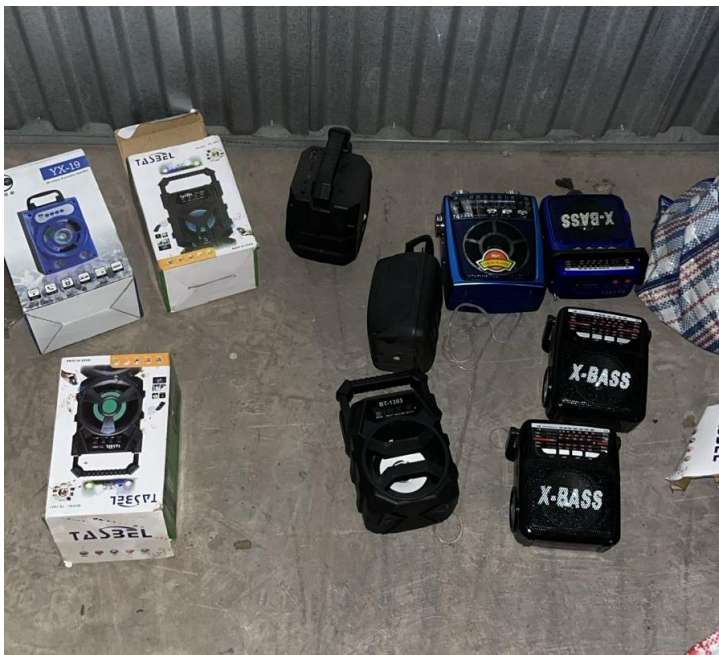
# BODEGA N°20624 - MEGACENTRO – PUENTE ALTO



**MEGACENTRO**  
B O D E G A S   &   O F I C I N A S

UBICACIÓN: BALMACEDA 489. PUENTE ALTO - SANTIAGO.

COMISIÓN 12,5% + IVA



**DETALLE: 10 PARLANTES Y RADIOS, MAQUINA CORTADORA DE PELO.**

**UBICACIÓN: BALMACEDA 489. PUENTE ALTO - SANTIAGO.**

**COMISIÓN 12,5% + IVA**



# BODEGA N°20605 - MEGACENTRO – PUENTE ALTO



**MEGACENTRO**  
B O D E G A S   &   O F I C I N A S

---

UBICACIÓN: BALMACEDA 489. PUENTE ALTO - SANTIAGO.

COMISIÓN 12,5% + IVA



**DETALLE: PARLANTE MASTERG, BARCO DE MADERA, PARRILLA, LOTE DE LOZA, TELEVISOR DAEWOO, MICROONDAS SOMELA, HORNO ELÉCTRICO THOMAS, LOTE DE ROPA, 2 ESTUFAS, GALON DE GAS 11", FREIDORA, VENTILADOR, 2 CAJAS CON HERRAMIENTAS, 4 SILLAS DE PLAYA, SILLA DE MADERA, ADORNO DE AGUILA, PARTES DE CLOSET.**

**UBICACIÓN: BALMACEDA 489. PUENTE ALTO - SANTIAGO.**

**COMISIÓN 12,5% + IVA**

# BODEGA N°20600 - MEGACENTRO – PUENTE ALTO



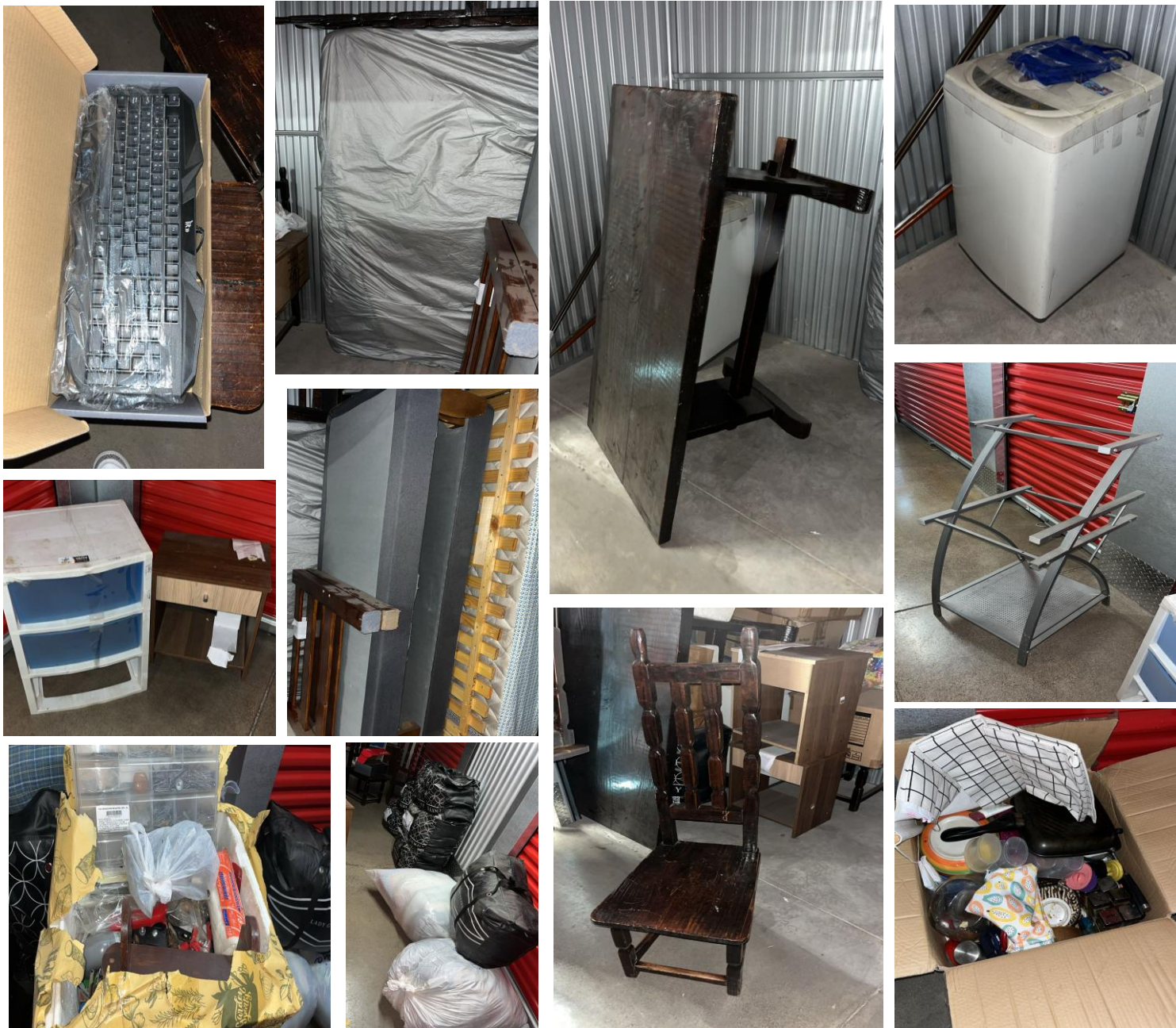
**MEGACENTRO**  
B O D E G A S   &   O F I C I N A S

UBICACIÓN: BALMACEDA 489. PUENTE ALTO - SANTIAGO.

---

COMISIÓN 12,5% + IVA





**DETALLE: 4 SILLAS DE MADERA, 2 COCHONES DE PLAZA 1,5 Y 2 PLAZAS, BASE DE CAMA, LAVADORA, MESA DE MADERA, MUEBLE, 2 CAJONERAS, 2 CAJAS CON LOZA, CAJA CON HERRAMIENTAS, LOTE DE ROPA, TECLADO.**

**UBICACIÓN: BALMACEDA 489. PUENTE ALTO - SANTIAGO.**

**COMISIÓN 12,5% + IVA**

# BODEGA N°20442 - MEGACENTRO – PUENTE ALTO



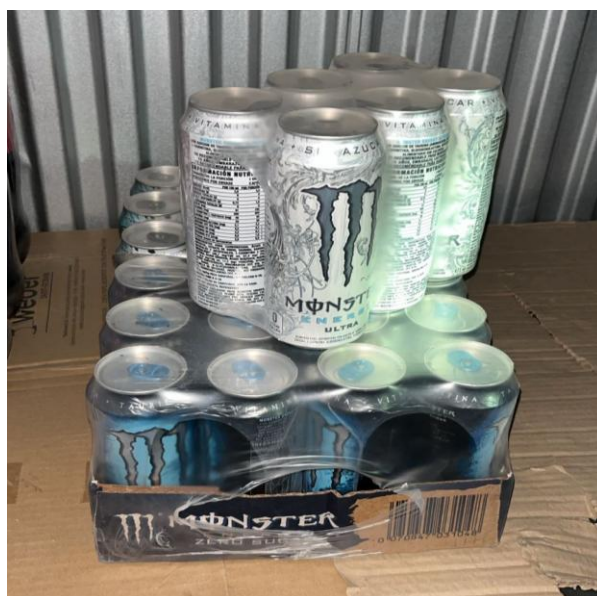
**MEGACENTRO**  
B O D E G A S   &   O F I C I N A S

UBICACIÓN: BALMACEDA 489. PUENTE ALTO - SANTIAGO.

---

COMISIÓN 12,5% + IVA





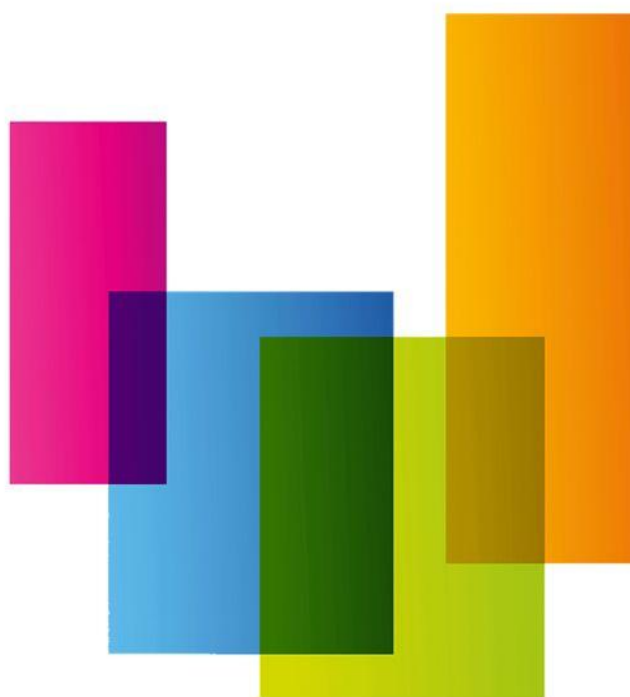
**DETALLE: 288 LATAS DE BEBIDAS. VENCIDAS, 174 BOTELLAS DE BEBIDAS 591ML. VENCIDAS, 30 LATAS DE MONSTERS, 72 BOTELLAS DE BEBIDAS DE 3 LITROS. VENCIDAS**

**UBICACIÓN: BALMACEDA 489. PUENTE ALTO - SANTIAGO.**

**COMISIÓN 12,5% + IVA**



# BODEGA N°20410 - MEGACENTRO – PUENTE ALTO



**MEGACENTRO**  
B O D E G A S   &   O F I C I N A S

UBICACIÓN: BALMACEDA 489. PUENTE ALTO - SANTIAGO.

COMISIÓN 12,5% + IVA

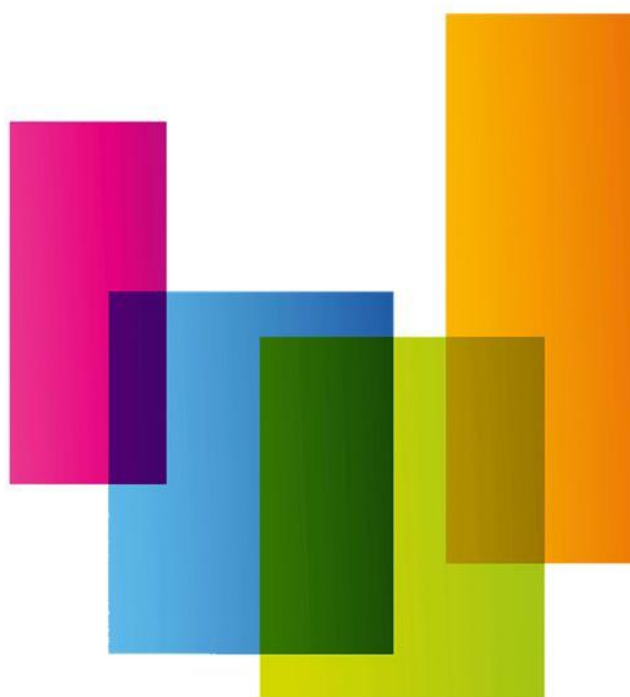


**DETALLE: 2 GALONES DE GAS DE 5 Y 15 KG, 2 ESTUFAS, 40 CAJAS CON ARTÍCULOS VARIOS ROPA, JUGUETES, LIBROS, PELUCHES, DOCUMENTOS, MESA PLEGABLE, TECLADO MUSICAL ELECTRÓNICO, MUEBLE DE MADERA, BARRIL DE MADERA, 6 BOLSAS CON MADERA, CARRO, MESA DE CENTRO, 2 PUFF, 1 SILLON**

**UBICACIÓN: BALMACEDA 489. PUENTE ALTO - SANTIAGO.**

**COMISIÓN 12,5% + IVA**

# BODEGA N°20247 - MEGACENTRO – PUENTE ALTO



**MEGACENTRO**  
B O D E G A S   &   O F I C I N A S

UBICACIÓN: BALMACEDA 489. PUENTE ALTO - SANTIAGO.

---

COMISIÓN 12,5% + IVA





**DETALLE: LOTE DE ARTÍCULOS DE TELECOMUNICACIONES**

**UBICACIÓN: BALMACEDA 489. PUENTE ALTO - SANTIAGO.**

**COMISIÓN 12,5% + IVA**

# BODEGA N°20221 - MEGACENTRO – PUENTE ALTO



**MEGACENTRO**  
B O D E G A S   &   O F I C I N A S

---

UBICACIÓN: BALMACEDA 489. PUENTE ALTO - SANTIAGO.

COMISIÓN 12,5% + IVA





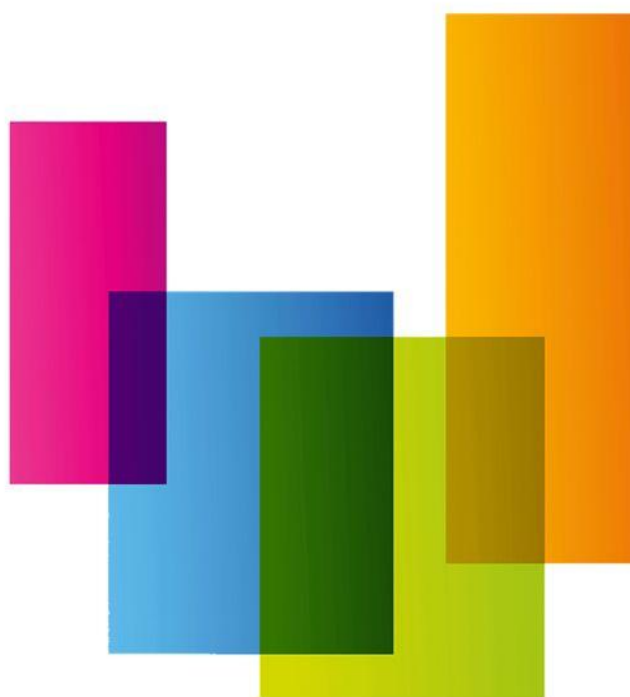
**DETALLE: 3 MALETAS, 1 CAJA ARTICULOS VARIOS, SACO DE BOXEO, SILLON, MICROONDAS SAMSUNG, PALETAS, LOTE DE ROPA**

**UBICACIÓN: BALMACEDA 489. PUENTE ALTO - SANTIAGO.**

**COMISIÓN 12,5% + IVA**



# BODEGA N°20217 - MEGACENTRO – PUENTE ALTO



**MEGACENTRO**  
B O D E G A S   &   O F I C I N A S

UBICACIÓN: BALMACEDA 489. PUENTE ALTO - SANTIAGO.

COMISIÓN 12,5% + IVA

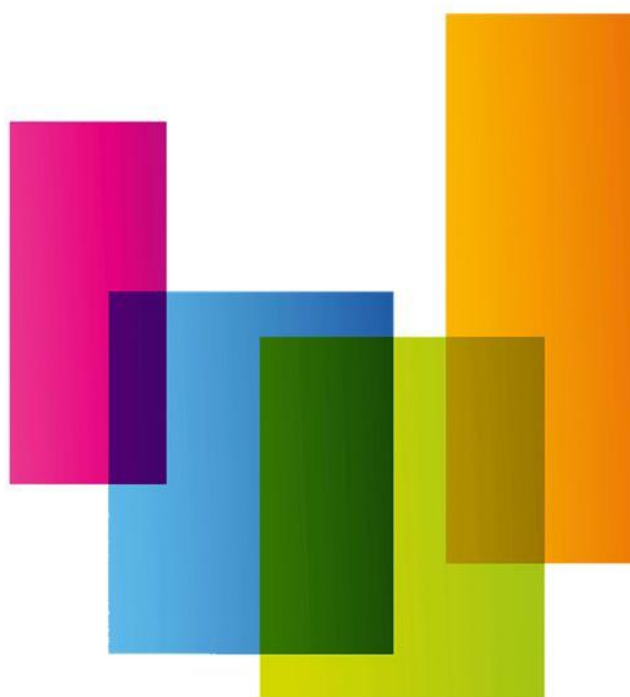


**DETALLE: 3 CARROS, 5 HERVIDORES, MICROONDAS, CAJA CON GANCHOS, LOTE DE ROPA, TABLERO.**

**UBICACIÓN: BALMACEDA 489. PUENTE ALTO - SANTIAGO.**

**COMISIÓN 12,5% + IVA**

# BODEGA N°20215 - MEGACENTRO – PUENTE ALTO



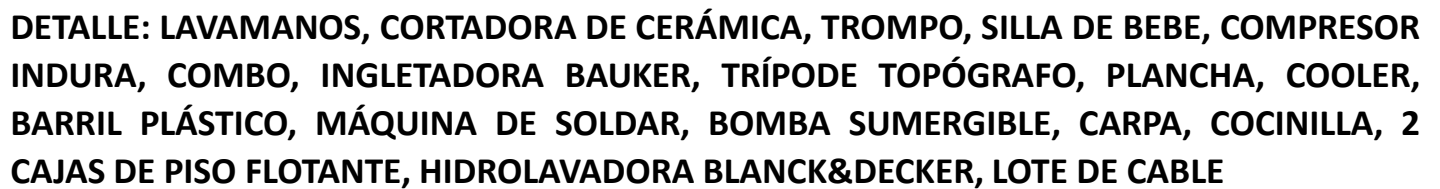
**MEGACENTRO**  
B O D E G A S   &   O F I C I N A S

UBICACIÓN: BALMACEDA 489. PUENTE ALTO - SANTIAGO.

---

COMISIÓN 12,5% + IVA





**COMISIÓN 12,5% + IVA**

# BODEGA N°20209 - MEGACENTRO – PUENTE ALTO



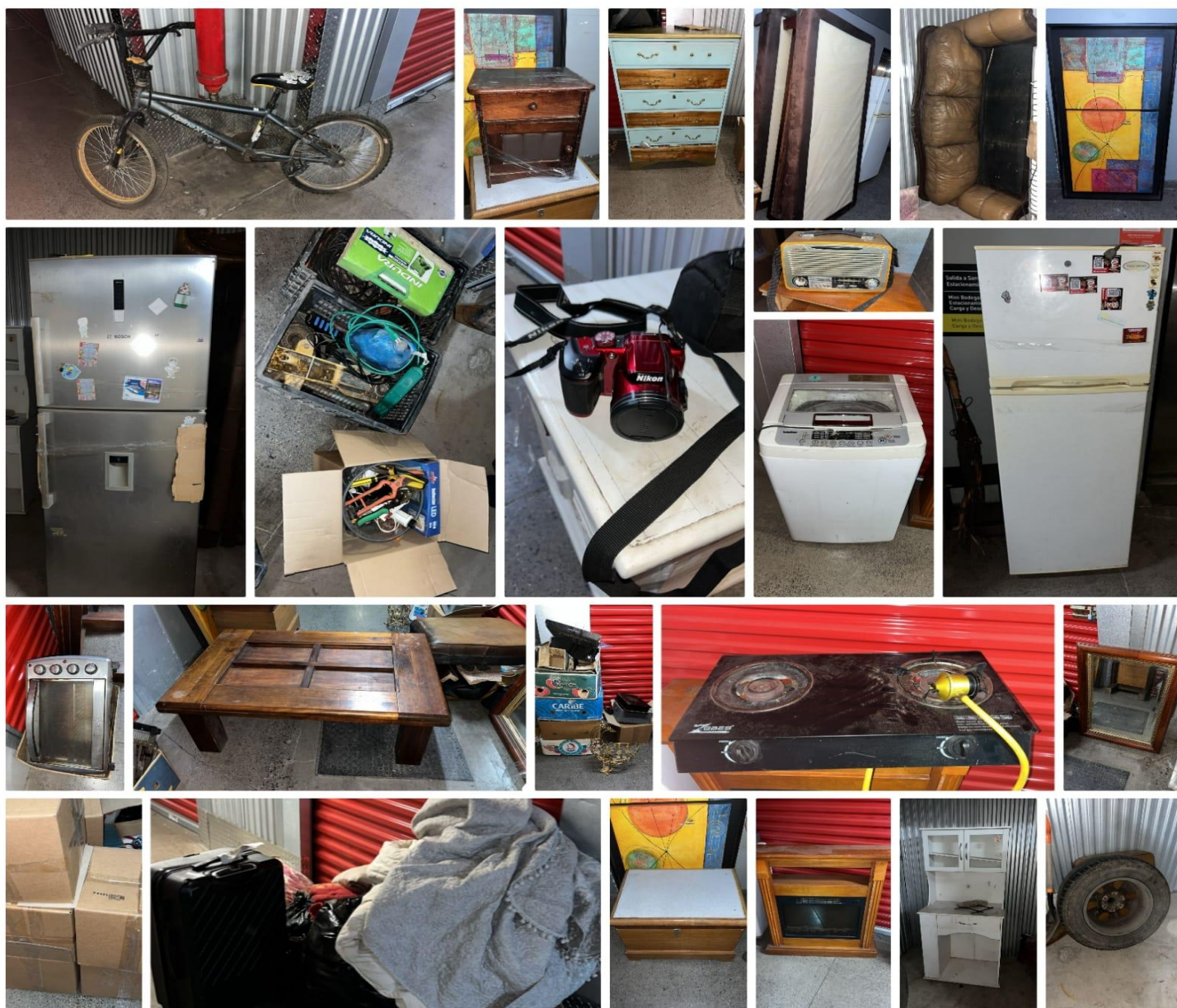
**MEGACENTRO**  
B O D E G A S   &   O F I C I N A S

---

UBICACIÓN: BALMACEDA 489. PUENTE ALTO - SANTIAGO.

COMISIÓN 12,5% + IVA





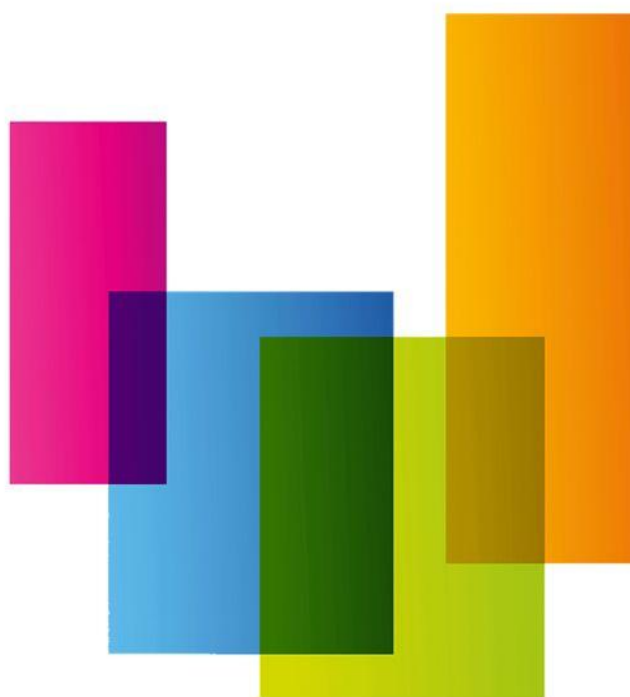
**DETALLE: REFRIGERADOR DAEWOO, BASE CAMA 2 PLAZAS, LAVADORA LG, COCINILLA, SILLON, BICICLETA, REFRIGERADOR BOSCH, MUEBLE MADERA, NEUMÁTICO, LOTE DE HERRAMIENTAS, CÓMODA, MUEBLE MADERA, 5 CAJAS CON LOZA, LOTE DE ARTÍCULOS VARIOS, HORNO ELÉCTRICO SOMELA, ESPEJO, MESA DE CENTRO, 3 VELADORES, LOTE DE ROPA, BAUL DE MADERA, CUADRO, CAMARA NIKON, RADIO.**

**UBICACIÓN: BALMACEDA 489. PUENTE ALTO - SANTIAGO.**

**COMISIÓN 12,5% + IVA**



# BODEGA N°20204 - MEGACENTRO – PUENTE ALTO



**MEGACENTRO**  
B O D E G A S   &   O F I C I N A S

---

UBICACIÓN: BALMACEDA 489. PUENTE ALTO - SANTIAGO.

COMISIÓN 12,5% + IVA



**DETALLE: 50 CAJAS DE ALIMENTO DE PAJAROS (VENCIDO).**

**UBICACIÓN: BALMACEDA 489. PUENTE ALTO - SANTIAGO.**

**COMISIÓN 12,5% + IVA**

# BODEGA N°20101 - MEGACENTRO – PUENTE ALTO



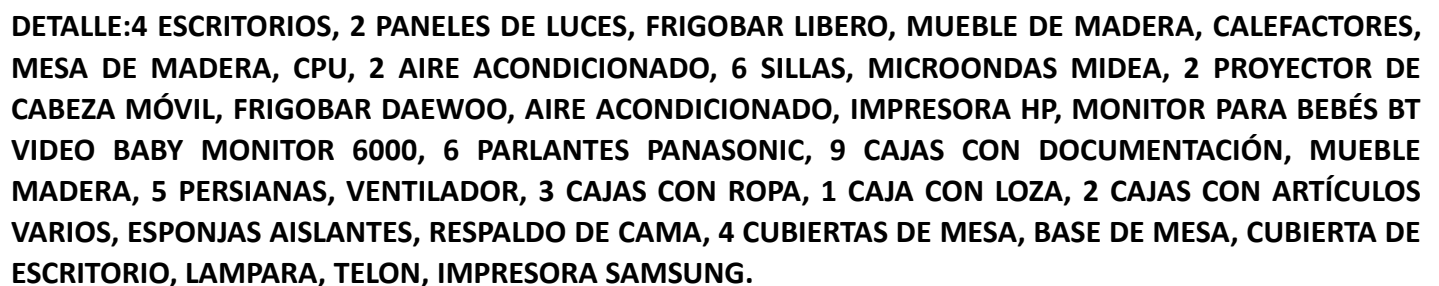
**MEGACENTRO**  
B O D E G A S   &   O F I C I N A S

UBICACIÓN: BALMACEDA 489. PUENTE ALTO - SANTIAGO.

---

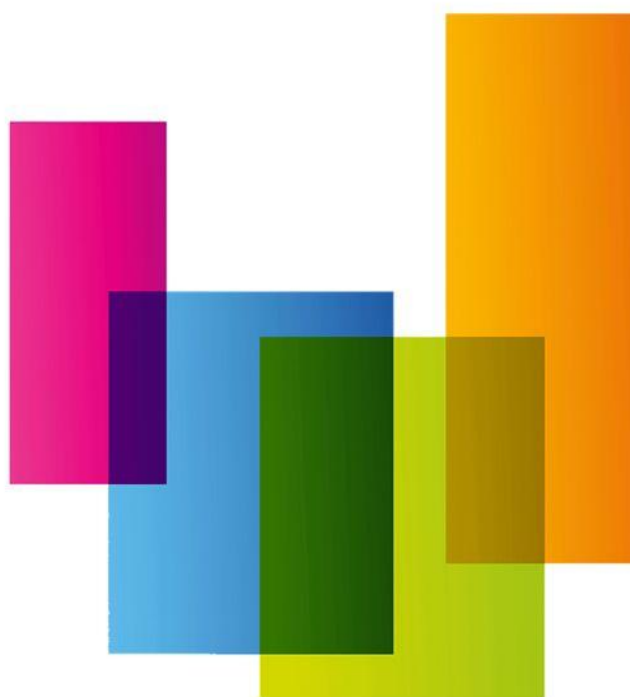
COMISIÓN 12,5% + IVA





**COMISIÓN 12,5% + IVA**

# BODEGA N°10700 - MEGACENTRO – PUENTE ALTO



**MEGACENTRO**  
B O D E G A S   &   O F I C I N A S

UBICACIÓN: BALMACEDA 489. PUENTE ALTO - SANTIAGO.

---

COMISIÓN 12,5% + IVA





**DETALLE: HORNO CONVECTOR ELECTRICO, MUEBLE ACERO INOXIDABLE, CAJA CON TAPAS PARA VASOS.**

**UBICACIÓN: BALMACEDA 489. PUENTE ALTO - SANTIAGO.**

**COMISIÓN 12,5% + IVA**



# BODEGA N°10616 - MEGACENTRO – PUENTE ALTO



**MEGACENTRO**  
B O D E G A S   &   O F I C I N A S

---

UBICACIÓN: BALMACEDA 489. PUENTE ALTO - SANTIAGO.

COMISIÓN 12,5% + IVA



**DETALLE: VITRINA, PECERA, 3 IMPRESORAS DIFERENTES MODELOS, MUEBLE MADERA, 2 CAMILLAS, MÁQUINA DE CAVITACIÓN, MÁQUINA DE CAVITACIÓN, AIRE ACONDICIONADO PORTÁTIL, DISPENSADOR DE AGUA, 2 MUEBLES, 2 CPU, MESA, ESCRITORIO, CAMILLA, 4 SILLAS, 3 BANCAS, 4 SILLAS, 3 MUEBLE CON LAVAMANOS, CAJONERA, 6 CAJAS CON ARTÍCULOS VARIOS, BANCO, UPC, MUEBLE AEREO, 6 CAJAS DE CD, RACK SERVIDORES, CALEFACTOR SOMELA, WHISKY CHIVAS REGAL 4,5 LITROS, VODKA.**

**UBICACIÓN: BALMACEDA 489. PUENTE ALTO - SANTIAGO.**

**COMISIÓN 12,5% + IVA**

# BODEGA N°10611 - MEGACENTRO – PUENTE ALTO



**MEGACENTRO**  
B O D E G A S   &   O F I C I N A S

---

UBICACIÓN: BALMACEDA 489. PUENTE ALTO - SANTIAGO.

COMISIÓN 12,5% + IVA





**DETALLE: 1 MESA DE CENTRO 3 VELADORES.**

**UBICACIÓN: BALMACEDA 489. PUENTE ALTO - SANTIAGO.**

**COMISIÓN 12,5% + IVA**

# BODEGA N°10603 - MEGACENTRO – PUENTE ALTO



**MEGACENTRO**  
B O D E G A S   &   O F I C I N A S

UBICACIÓN: BALMACEDA 489. PUENTE ALTO - SANTIAGO.

---

COMISIÓN 12,5% + IVA



**DETALLE: 5 BALASTRO ELECTROMAGNÉTICO 600W, IMPLEMENTOS DE CULTIVO DE CANNABIS, MICROONDAS, VITRINA, YEGUA, VITRINA, 2 CARPA INDOOR PROBOX ECOPRO 80, 2 REPISAS AEREAS, REPISA MADERA, VITRINA, LETRERO PUBLICIDAD.**

**UBICACIÓN: BALMACEDA 489. PUENTE ALTO - SANTIAGO.**

**COMISIÓN 12,5% + IVA**



# BODEGA N°10500 - MEGACENTRO – PUENTE ALTO



**MEGACENTRO**  
B O D E G A S   &   O F I C I N A S

UBICACIÓN: BALMACEDA 489. PUENTE ALTO - SANTIAGO.

---

COMISIÓN 12,5% + IVA



**DETALLE: LOTE DE DOCUMENTACIÓN.**

**UBICACIÓN: BALMACEDA 489. PUENTE ALTO - SANTIAGO.**

**COMISIÓN 12,5% + IVA**

# BODEGA N°10205 - MEGACENTRO – PUENTE ALTO



**MEGACENTRO**  
B O D E G A S   &   O F I C I N A S

---

UBICACIÓN: BALMACEDA 489. PUENTE ALTO - SANTIAGO.

COMISIÓN 12,5% + IVA





**DETALLE: RESPALDO DE CAMA, 8 SILLAS, 14 LÁMPARAS, CAJA CON ADORNOS PARA LÁMPARAS, 2 MESAS DE CENTRO, 3 REPISAS, 7 EQUIPOS MUSICALES, GRABADORA DE CARRETE A CARRETE, LOTE DE ARTÍCULOS VARIOS: ADORNOS DE LÁMPARAS, 3 SILLAS.**

**UBICACIÓN: BALMACEDA 489. PUENTE ALTO - SANTIAGO.**

**COMISIÓN 12,5% + IVA**

# BODEGA N°10047 - MEGACENTRO – PUENTE ALTO



**MEGACENTRO**  
B O D E G A S   &   O F I C I N A S

UBICACIÓN: BALMACEDA 489. PUENTE ALTO - SANTIAGO.

---

COMISIÓN 12,5% + IVA





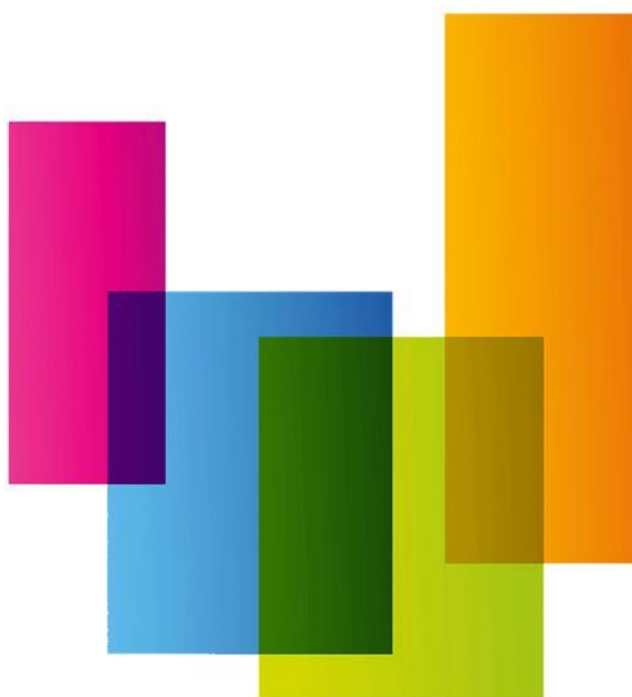
**DETALLE: 2 SILLAS, MESA DE CENTRO, MUEBLE 2 PUERTAS, 80 NEUMÁTICOS DIFERENTES MODELOS, BATERIA DE AUTO.**

**UBICACIÓN: BALMACEDA 489. PUENTE ALTO - SANTIAGO.**

**COMISIÓN 12,5% + IVA**



# BODEGA N°10103 - MEGACENTRO – PUENTE ALTO



**MEGACENTRO**  
B O D E G A S   &   O F I C I N A S

---

UBICACIÓN: BALMACEDA 489. PUENTE ALTO - SANTIAGO.

COMISIÓN 12,5% + IVA



**DETALLE: 3 COLCHONES DE 2 PLAZAS, 3 SILLONES, ESTUFA SOMELA, INGLETADORA MAKITA, TRONZADORA TOTAL, SIERRA CIRCULAR BAUKER, 8 CAJAS CON LOZA, 3 CAJONERAS METÁLICAS, MUEBLE 2 PUERTAS, BOLSA CON ZAPATOS, GALLETERO TOTAL, LOTE VARIOS.**

**UBICACIÓN: BALMACEDA 489. PUENTE ALTO - SANTIAGO.**

**COMISIÓN 12,5% + IVA**

# BODEGA N°10042 - MEGACENTRO – PUENTE ALTO



**MEGACENTRO**  
B O D E G A S   &   O F I C I N A S

---

UBICACIÓN: BALMACEDA 489. PUENTE ALTO - SANTIAGO.

COMISIÓN 12,5% + IVA





**DETALLE: 3 GALONES DE GAS DE 15K, REFRIGERADOR LG, BICICLETA, COLCHON 2 PLAZAS, MESA MADERA, RESPALDO CAMA, 2 SILLA, ESTUFA, LAVADORA MEDIA, LOTE ROPA, MUEBLE, MESA, MUEBLE, TELEVISOR SONY, COCINA, 4 SILLAS, CUBIERTA VIDRIO, VENTILADOR.**

**UBICACIÓN: BALMACEDA 489. PUENTE ALTO - SANTIAGO.**

**COMISIÓN 12,5% + IVA**

# BODEGA N°10036 - MEGACENTRO – PUENTE ALTO



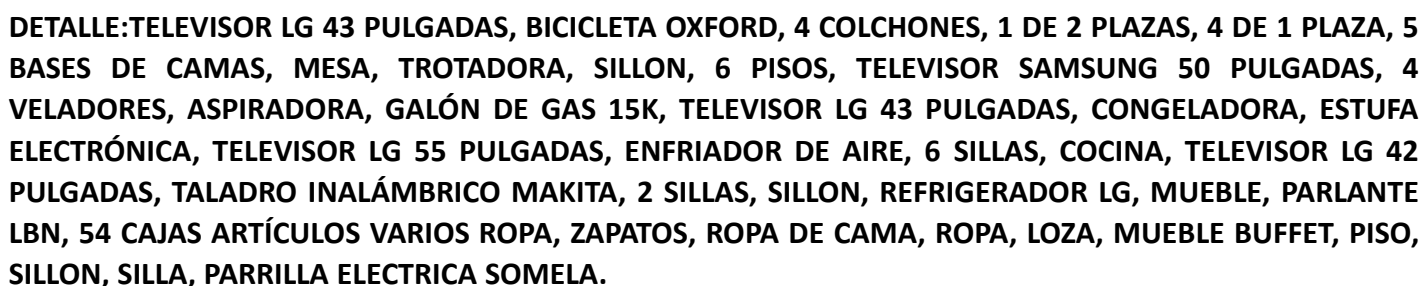
**MEGACENTRO**  
B O D E G A S   &   O F I C I N A S

UBICACIÓN: BALMACEDA 489. PUENTE ALTO - SANTIAGO.

---

COMISIÓN 12,5% + IVA





**COMISIÓN 12,5% + IVA**



# BODEGA N°10015 - MEGACENTRO – PUENTE ALTO



**MEGACENTRO**  
B O D E G A S   &   O F I C I N A S

UBICACIÓN: BALMACEDA 489. PUENTE ALTO - SANTIAGO.

---

COMISIÓN 12,5% + IVA



**DETALLE: SILLA DE FURGON, MUEBLE CON RUEDAS, COCHE, PARTES DE CAMA, 6 PALLET, NEUMÁTICO.**

**UBICACIÓN: BALMACEDA 489. PUENTE ALTO - SANTIAGO.**

**COMISIÓN 12,5% + IVA**

# BODEGA N°10009 - MEGACENTRO – PUENTE ALTO



**MEGACENTRO**  
B O D E G A S   &   O F I C I N A S

UBICACIÓN: BALMACEDA 489. PUENTE ALTO - SANTIAGO.

---

COMISIÓN 12,5% + IVA





**DETALLE: TOLDO, 30 CAJAS PLASTICAS, 30 DISPENSADORES, 2 CARROS, SILLA.**

**UBICACIÓN: BALMACEDA 489. PUENTE ALTO - SANTIAGO.**

**COMISIÓN 12,5% + IVA**



NICOLÁS DEL RÍO N. MARTILLERO CONCURSAL REG. 1717

# CATÁLOGO BODEGAS MEGACENTRO – RECOLETA

DIRECCIÓN: BELLAVISTA 77. RECOLETA. SANTIAGO.

*Catálogo referencial que puede estar sujeto a cambios.  
No tiene carácter oficial. Fotos referenciales.*

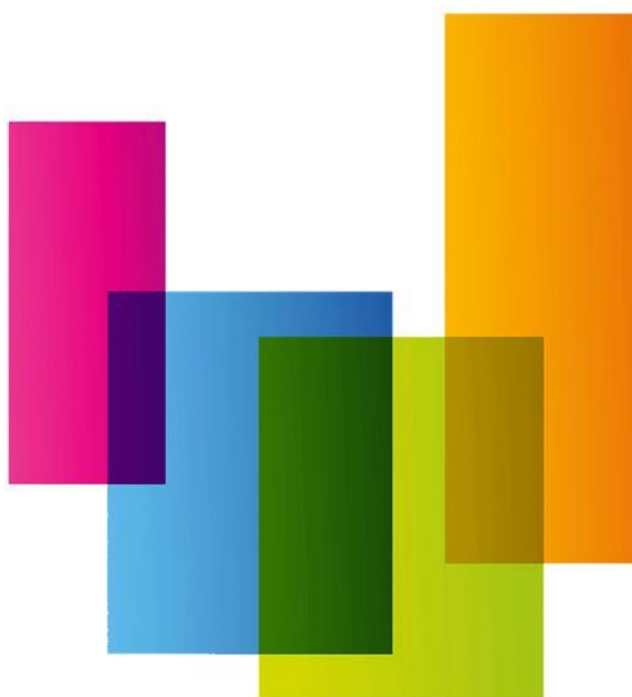
100%  
**ONLINE** 



**[www.rematesdelrio.cl](http://www.rematesdelrio.cl)**  
✉ [contacto@rematesdelrio.cl](mailto:contacto@rematesdelrio.cl)



# BODEGA N°P30715 - MEGACENTRO – RECOLETA



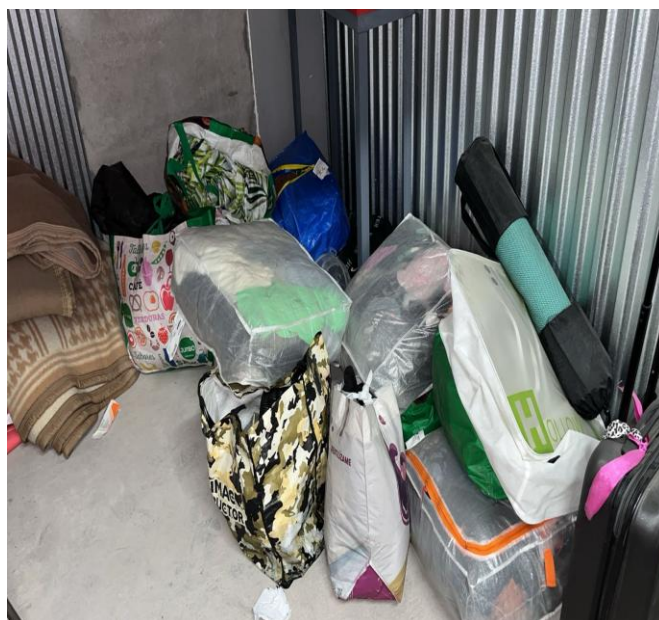
**MEGACENTRO**  
B O D E G A S   &   O F I C I N A S

---

UBICACIÓN: BELLAVISTA 77. RECOLETA. SANTIAGO.

COMISIÓN 12,5% + IVA



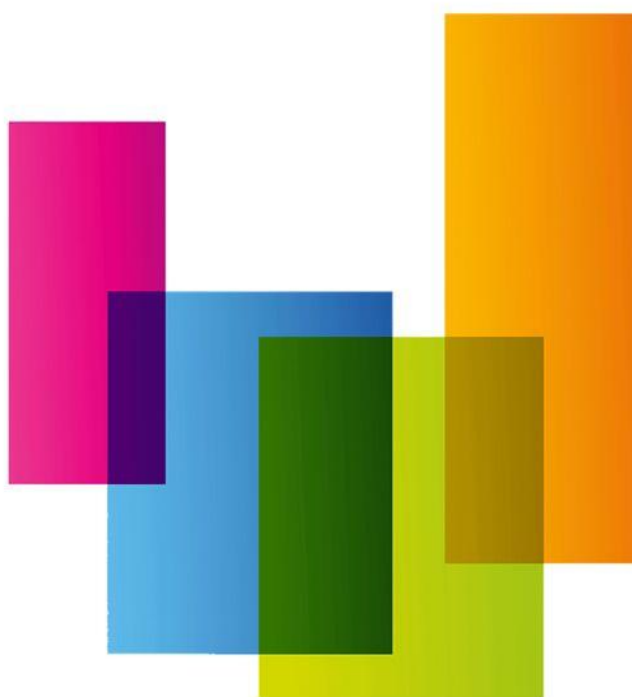


**DETALLE: IMPRESORA EPSON, CALENTADOR DE TOALLAS, LOTE DE ROPA, TRIPODE**

**UBICACIÓN: BELLAVISTA 77. RECOLETA. SANTIAGO.**

**COMISIÓN 12,5% + IVA**

# BODEGA N°P30524 - MEGACENTRO – RECOLETA



**MEGACENTRO**  
B O D E G A S   &   O F I C I N A S

UBICACIÓN: BELLAVISTA 77. RECOLETA. SANTIAGO.

---

COMISIÓN 12,5% + IVA





**DETALLE: COLCHÓN DE 1 PLAZA, TELEVISOR SAMSUNG 32 PULGADAS, PLANCHA ELECTRICA, ASPIRADORA THOMAS, BASE DE CAMA, SOFA CAMA, DVD MICRO PHILIPS, PARLANTE PHILIPS, MUEBLE MADERA, 2 CAJONERAS, AIRE PORTÁTIL, LOTE DE LOZA, 4 SILLAS, LOTE DE ROPA, CANIL, MESA REDONDA, BINOCULAR, 2 LAMPARAS, BANCO MADERA.**

**UBICACIÓN: BELLAVISTA 77. RECOLETA. SANTIAGO.**

**COMISIÓN 12,5% + IVA**



# BODEGA N°20118 - MEGACENTRO – RECOLETA



**MEGACENTRO**  
B O D E G A S   &   O F I C I N A S

UBICACIÓN: BELLAVISTA 77. RECOLETA. SANTIAGO.

COMISIÓN 12,5% + IVA



**DETALLE: CAFETERA, CAJONERA, LAVADORA LG, SILLON, ALFOMBRA, LOTE DE ROPA Y ZAPATOS, 2 SILLAS, ASPIRADORA, ARBOL DE NAVIDAD, 2 SILLAS PLASTICAS.**

**UBICACIÓN: BELLAVISTA 77. RECOLETA. SANTIAGO.**

**COMISIÓN 12,5% + IVA**

# BODEGA N°20301 - MEGACENTRO – RECOLETA



# MEGACENTRO

B O D E G A S   &   O F I C I N A S

UBICACIÓN: BELLAVISTA 77. RECOLETA. SANTIAGO.

---

COMISIÓN 12,5% + IVA





**DETALLE: VENTILADOR, LOTE DE LOZA, 3 CAJAS CON JUGUETES, LOTE DE ROPA, COOLER.**

**UBICACIÓN: BELLAVISTA 77. RECOLETA. SANTIAGO.**

**COMISIÓN 12,5% + IVA**

# BODEGA N°20513 - MEGACENTRO – RECOLETA



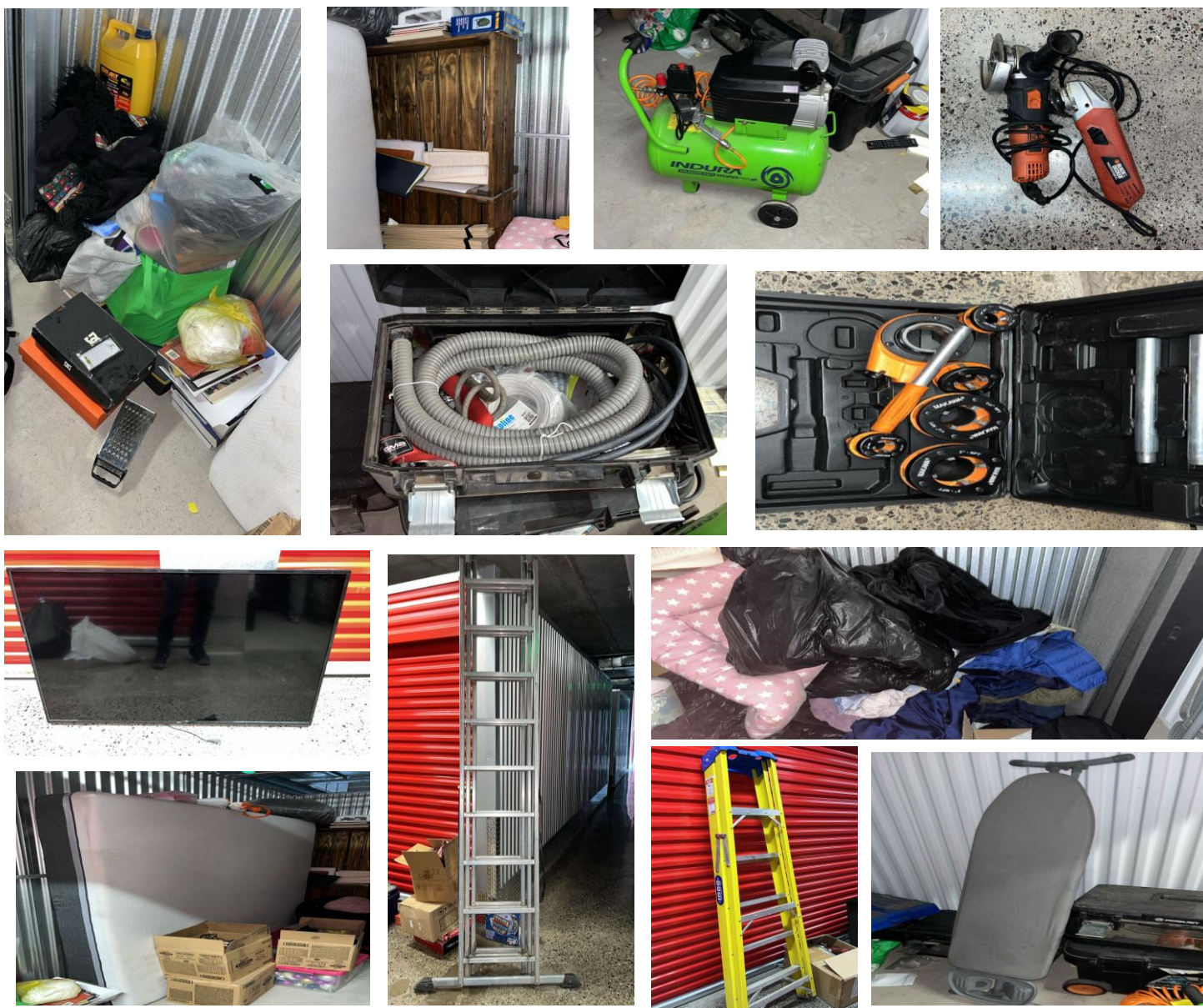
**MEGACENTRO**  
B O D E G A S   &   O F I C I N A S

UBICACIÓN: BELLAVISTA 77. RECOLETA. SANTIAGO.

---

COMISIÓN 12,5% + IVA





**DETALLE: TELEVISOR ONN 50 PULGADAS, COMPRESOR INDURA, 5 CAJAS CON HERRAMIENTAS, ESCALERA TELESCÓPICA, ESCALERA, 2 GALLETEROS BLANCK&DECKER, KIT DE TERRAJAS, COLCHÓN 2,5 PLAZAS, MUEBLE MADERA, LOTE DE ROPA, TABLA DE PLANCHAR, LOTE DE ARTÍCULOS VARIOS**

**UBICACIÓN: BELLAVISTA 77. RECOLETA. SANTIAGO.**

**COMISIÓN 12,5% + IVA**



# BODEGA N°20913 - MEGACENTRO – RECOLETA



**MEGACENTRO**  
B O D E G A S   &   O F I C I N A S

UBICACIÓN: BELLAVISTA 77. RECOLETA. SANTIAGO.

---

COMISIÓN 12,5% + IVA



**DETALLE: TELEVISOR LG 32 PULGADAS, REFRIGERADOR TEKA, PESA, 2 CAJONERAS, 2 COLCHONES DE 2 PLAZAS, 2 PELOTAS, LOTE DE ROPA, SILLA, 2 PALOS DE HOCKEY**

**UBICACIÓN: BELLAVISTA 77. RECOLETA. SANTIAGO.**

**COMISIÓN 12,5% + IVA**

# BODEGA N°21108 - MEGACENTRO – RECOLETA



**MEGACENTRO**  
B O D E G A S   &   O F I C I N A S

UBICACIÓN: BELLAVISTA 77. RECOLETA. SANTIAGO.

COMISIÓN 12,5% + IVA



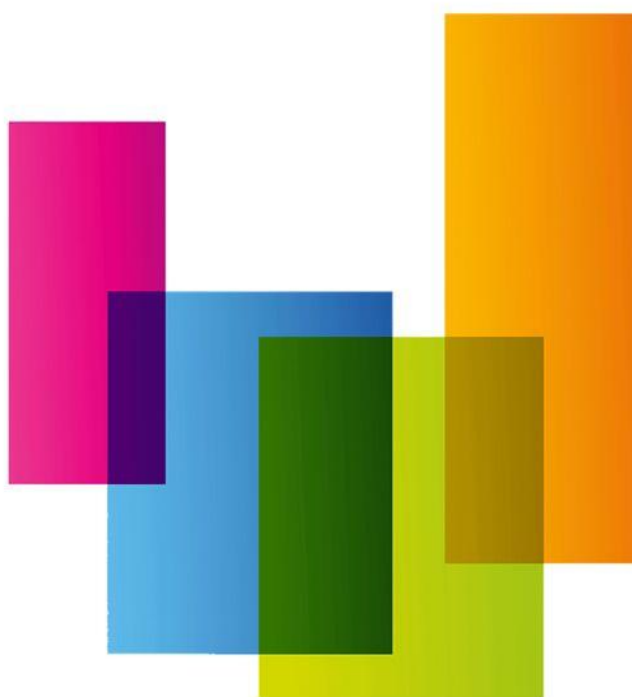


**DETALLE: 2 MUEBLES METALIZADOS.**

**UBICACIÓN: BELLAVISTA 77. RECOLETA. SANTIAGO.**

**COMISIÓN 12,5% + IVA**

# BODEGA N°21307 - MEGACENTRO – RECOLETA



**MEGACENTRO**  
B O D E G A S   &   O F I C I N A S

UBICACIÓN: BELLAVISTA 77. RECOLETA. SANTIAGO.

COMISIÓN 12,5% + IVA





**DETALLE: 2 SILLAS, IMPRESORA SAMSUNG, RESPALDO CABECERO CON PANTALLA, 2 CAJAS CON LOZA, RACK PLÁSTICO, MUEBLE MADERA, LAMPARA, 6 SILLAS, 2 SCOOTERS ELÉCTRICOS, BASURERO, MASETERO, LOTE DE CUADROS, IMPRESORA BROTHER, FRIGOBAR, LOTE ARTÍCULOS VARIOS, CANASTO PLÁSTICO.**

**UBICACIÓN: BELLAVISTA 77. RECOLETA. SANTIAGO.**

**COMISIÓN 12,5% + IVA**



# BODEGA N°60915 - MEGACENTRO – RECOLETA



**MEGACENTRO**  
B O D E G A S   &   O F I C I N A S

---

UBICACIÓN: BELLAVISTA 77. RECOLETA. SANTIAGO.

COMISIÓN 12,5% + IVA



**DETALLE: TABLET SAMSUNG, LAVAVAJILLAS FENSA, LOTE ROPA, 5 CUADROS, LOTE ARTÍCULOS VARIOS LOZA, LIBROS, HERRAMIENTAS, MUEBLE, BONGO.**

**UBICACIÓN: BELLAVISTA 77. RECOLETA. SANTIAGO.**

**COMISIÓN 12,5% + IVA**

# BODEGA N°60315 - MEGACENTRO – RECOLETA



**MEGACENTRO**  
B O D E G A S   &   O F I C I N A S

UBICACIÓN: BELLAVISTA 77. RECOLETA. SANTIAGO.

COMISIÓN 12,5% + IVA





**DETALLE: CAMPANA INDUSTRIAL ACERO INOXIDABLE, BATIDORA MAIGAS, MESA ACERO INOXIDABLE, ESCALERA PLEGABLE, HELADERA, LAVAMANOS ACERO INOXIDABLE, 3 VISICOOLER, 2 WUAFLERAS, HORNO ELÉCTRICO, HELADERA, COLCHÓN DE 2 PLAZAS, MESON 3 PUERTAS CON MANTENEDOR DE TEMPERATURA, FREIDORA, MUEBLE MADERA, MESON CON MANTENEDOR DE TEMPERATURA, OLLA MULTIUSO, VENTILADOR, TERMO ELECTRICO 30L, MUEBLE CON LOZA.**

**UBICACIÓN: BELLAVISTA 77. RECOLETA. SANTIAGO.**

**COMISIÓN 12,5% + IVA**

# BODEGA N°60210 - MEGACENTRO – RECOLETA



**MEGACENTRO**  
B O D E G A S   &   O F I C I N A S

---

UBICACIÓN: BELLAVISTA 77. RECOLETA. SANTIAGO.

COMISIÓN 12,5% + IVA





**DETALLE: 82 SILLAS, HORNO, 5 PISOS, 5 NEVERAS, MUEBLE MANTENEDOR DE TEMPERATURA, MUEBLE CON MANTENEDOR DE TEMPERATURA, MESA DE ACERO INOXIDABLE, MAQUINA DE LAVADO, 21 MESAS.**

**UBICACIÓN: BELLAVISTA 77. RECOLETA. SANTIAGO.**

**COMISIÓN 12,5% + IVA**



# BODEGA N°60028 - MEGACENTRO – RECOLETA



**MEGACENTRO**  
B O D E G A S   &   O F I C I N A S

UBICACIÓN: BELLAVISTA 77. RECOLETA. SANTIAGO.

---

COMISIÓN 12,5% + IVA



**DETALLE: 2 ESTUFAS, FRIGOBAR, HORNO ELÉCTRICO, VITRINA MANTENEDORA, MUEBLE, REPISA, IMPRESORA.**

**UBICACIÓN: BELLAVISTA 77. RECOLETA. SANTIAGO.**

**COMISIÓN 12,5% + IVA**

# BODEGA N°60000 - MEGACENTRO – RECOLETA



**MEGACENTRO**  
B O D E G A S   &   O F I C I N A S

---

UBICACIÓN: BELLAVISTA 77. RECOLETA. SANTIAGO.

COMISIÓN 12,5% + IVA





**DETALLE: 5 MALETAS, MONITOR, AIRE PORTÁTIL URSUS TROTTER, CAJONERA, 10 CAJAS CON ROPA, 4 CAJAS CON CABLES, ESTUFA, IMPRESORA, SOPORTE TV, CPU HP.**

**UBICACIÓN: BELLAVISTA 77. RECOLETA. SANTIAGO.**

**COMISIÓN 12,5% + IVA**

# BODEGA N°51122 - MEGACENTRO – RECOLETA



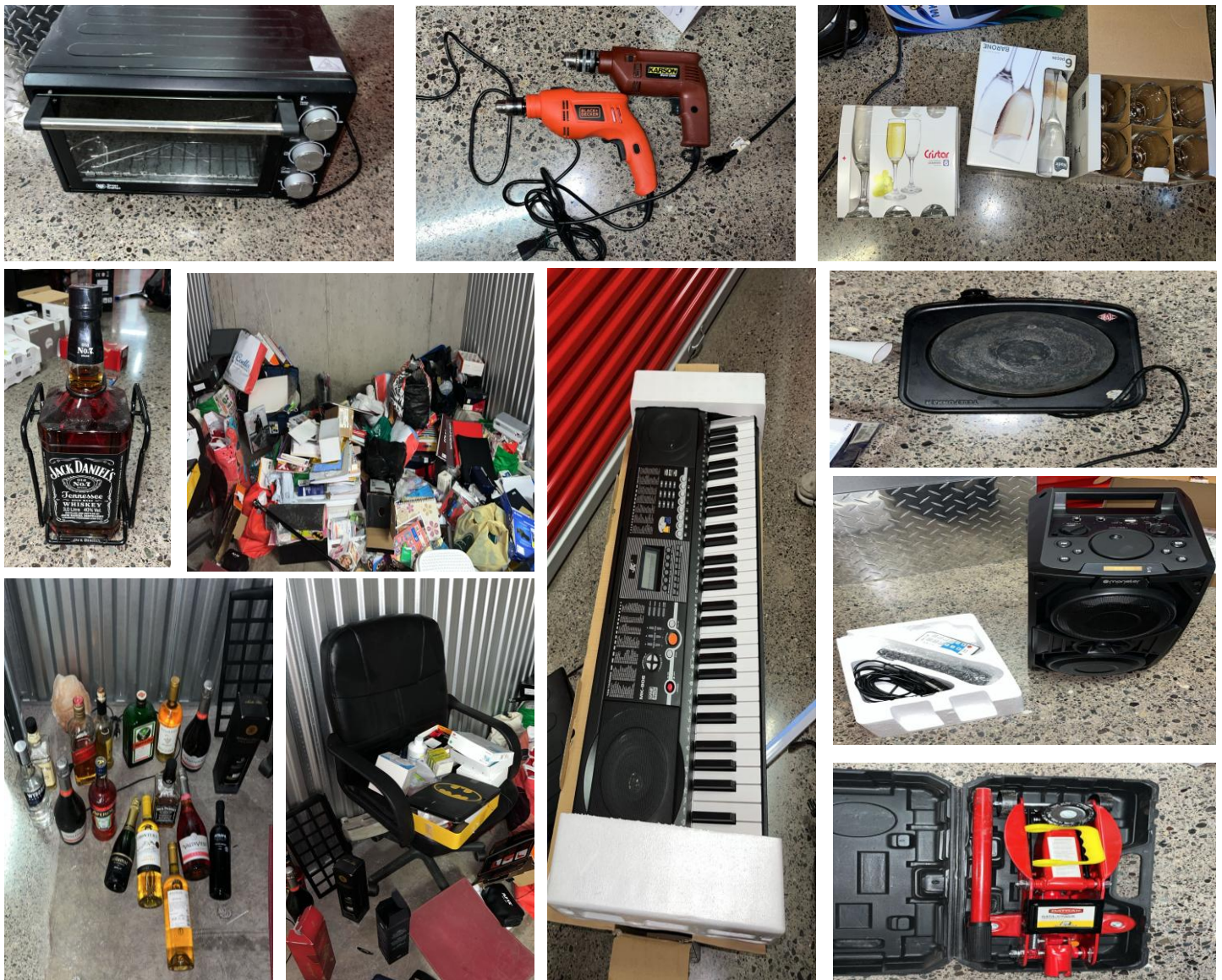
**MEGACENTRO**  
B O D E G A S   &   O F I C I N A S

UBICACIÓN: BELLAVISTA 77. RECOLETA. SANTIAGO.

---

COMISIÓN 12,5% + IVA





**DETALLE: GATA, PARLANTE MONSTER, 3 JUEGOS DE COPAS, COCINILLA, 2 TALADROS, TECLADO ELECTRÓNICO, LOTE VARIOS: ROPA -ZAPATOS -LIBROS -CABLES- LOZA, SILLA, WHISKEY JACK DANIELS 3L, 16 BOTELLAS DE ALCOHOL, HORNO ELÉCTRICO.**

**UBICACIÓN: BELLAVISTA 77. RECOLETA. SANTIAGO.**

**COMISIÓN 12,5% + IVA**



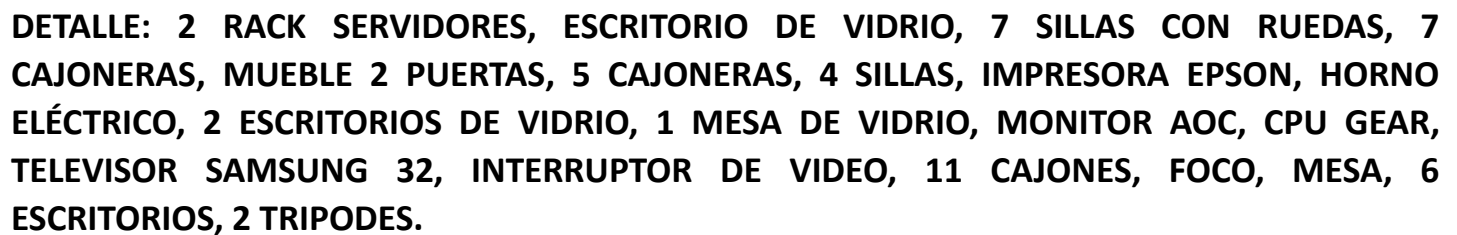
# BODEGA N°51119 - MEGACENTRO – RECOLETA



**MEGACENTRO**  
B O D E G A S   &   O F I C I N A S

UBICACIÓN: BELLAVISTA 77. RECOLETA. SANTIAGO.

COMISIÓN 12,5% + IVA



**COMISIÓN 12,5% + IVA**

# BODEGA N°51101 - MEGACENTRO – RECOLETA



**MEGACENTRO**  
B O D E G A S   &   O F I C I N A S

UBICACIÓN: BELLAVISTA 77. RECOLETA. SANTIAGO.

---

COMISIÓN 12,5% + IVA





**DETALLE: ESTUFA MADEMSA, HORNO ELÉCTRICO THOMAS, ASPIRADORA, REPISA, TELEVISOR AOC, COLCHON Y BASE DE 2 PLAZAS, 4 SILLAS, FRIGOBAR DAEWOO, ESCRITORIO, LOTE ROPA, ESCRITORIO, LOTE DOCUMENTOS, PARLANTE, GALON DE GAS 5K, MESA.**

**UBICACIÓN: BELLAVISTA 77. RECOLETA. SANTIAGO.**

**COMISIÓN 12,5% + IVA**

# BODEGA N°50504 - MEGACENTRO – RECOLETA



**MEGACENTRO**  
B O D E G A S   &   O F I C I N A S

---

UBICACIÓN: BELLAVISTA 77. RECOLETA. SANTIAGO.

COMISIÓN 12,5% + IVA





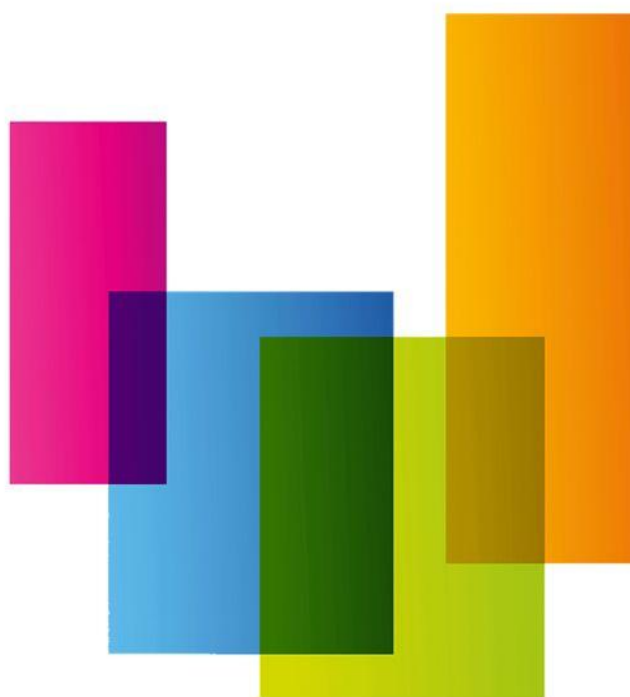
**DETALLE: MESA DE VIDRIO, COMPUTADOR ALL IN ONE, IMPRESORA EPSON, 17 CAJAS PLASTICAS CON MEDICAMENTOS VENCIDOS, 1 REPISA, 1 MUEBLE, LOTE DE DOCUMENTACIÓN, MALETA DE MOTO, 3 SILLAS DIFERENTES.**

**UBICACIÓN: BELLAVISTA 77. RECOLETA. SANTIAGO.**

**COMISIÓN 12,5% + IVA**



# BODEGA N°50311 - MEGACENTRO – RECOLETA

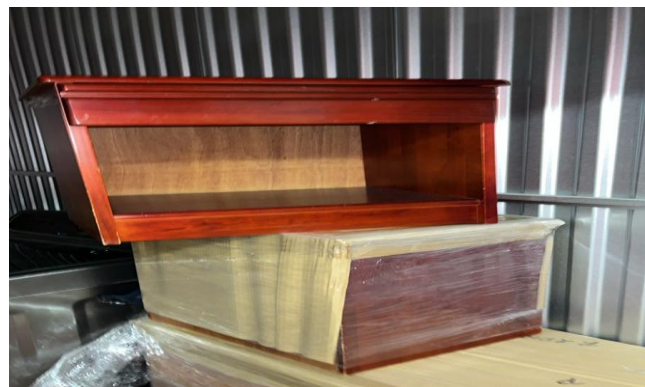


**MEGACENTRO**  
B O D E G A S   &   O F I C I N A S

UBICACIÓN: BELLAVISTA 77. RECOLETA. SANTIAGO.

---

COMISIÓN 12,5% + IVA

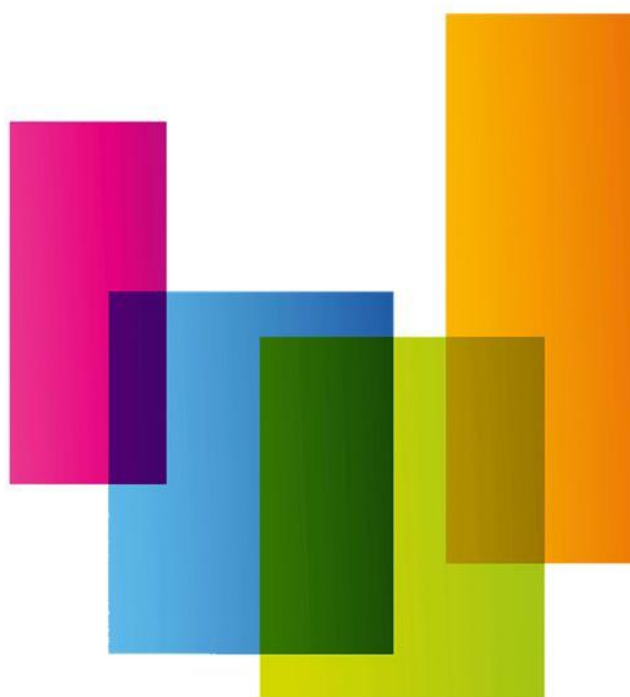


**DETALLE: 2 SILLONES, LAVADORA SAMSUNG, 2 PARLANTES SONY, 2 CAJAS CON ROPA, TELEVISOR PANASONIC 32 PULGADAS, 2 VELADORES, CAJONERA, CAJA CON LIBROS.**

**UBICACIÓN: BELLAVISTA 77. RECOLETA. SANTIAGO.**

**COMISIÓN 12,5% + IVA**

# BODEGA N°50304 - MEGACENTRO – RECOLETA



# MEGACENTRO

B O D E G A S   &   O F I C I N A S

UBICACIÓN: BELLAVISTA 77. RECOLETA. SANTIAGO.

COMISIÓN 12,5% + IVA





**DETALLE: 2 NEUMÁTICOS COCINA BOSCH, HORNO ELÉCTRICO FDV, LAVADORA FEMSA, LOTE DE CAJAS DE CARTÓN, LAMPARA, MESA DE CENTRO.**

**UBICACIÓN: BELLAVISTA 77. RECOLETA. SANTIAGO.**

**COMISIÓN 12,5% + IVA**

# BODEGA N°50222 - MEGACENTRO – RECOLETA



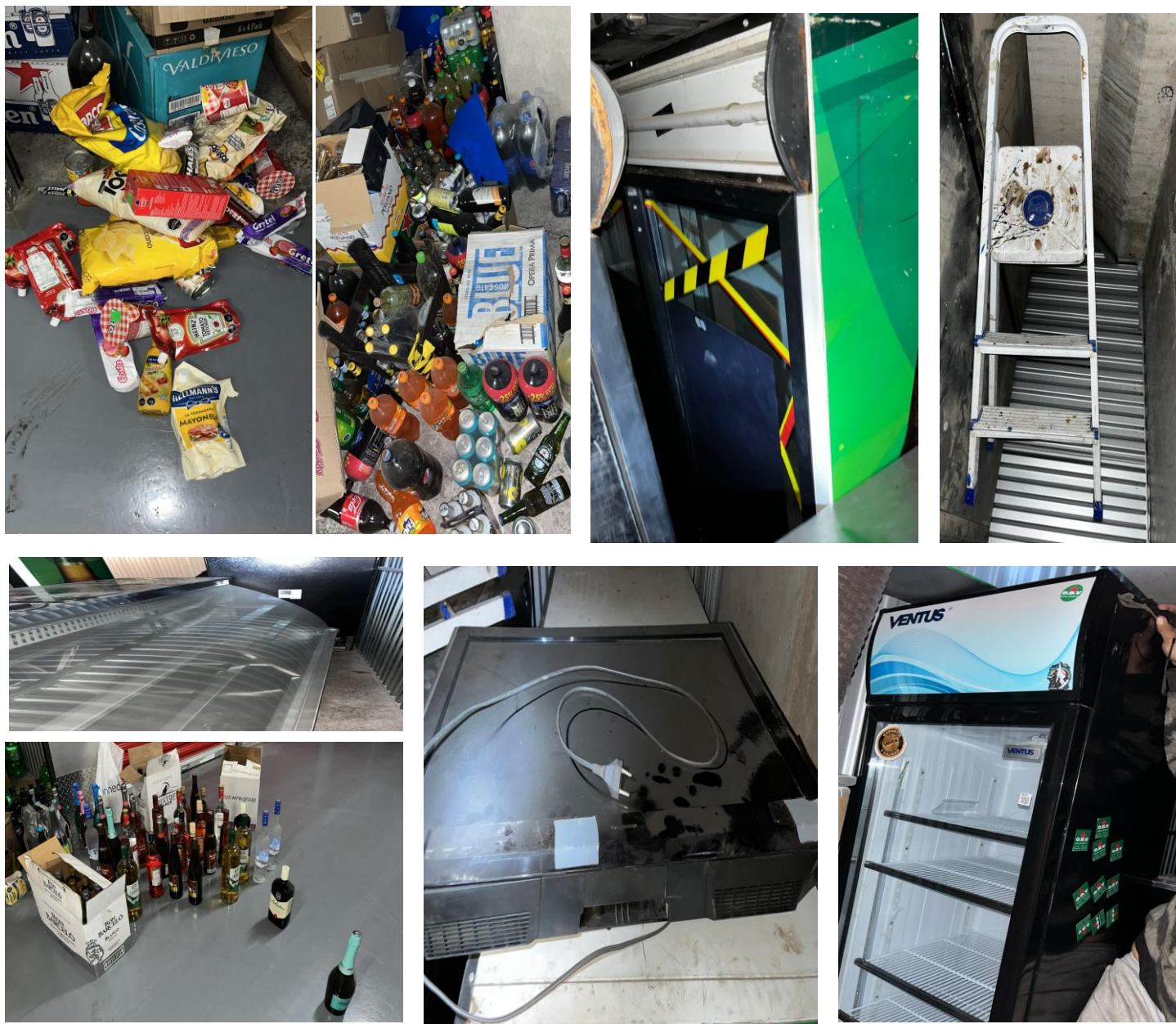
**MEGACENTRO**  
B O D E G A S   &   O F I C I N A S

---

UBICACIÓN: BELLAVISTA 77. RECOLETA. SANTIAGO.

COMISIÓN 12,5% + IVA





**DETALLE: 3 VISICOOLER 2 PUERTAS, TELEVISOR, ESCALERA, VITRINA, VISICOOLER, 81 BOTELLAS DE ALCOHOL WHISKEY, RON, PISCO, ESPUMANTES, VODKA, LOTE DE BEBIDAS Y CERVEZAS VENCIDAS, 4 CAJAS CON PRODUCTOS VENCIDOS.**

**UBICACIÓN: BELLAVISTA 77. RECOLETA. SANTIAGO.**

**COMISIÓN 12,5% + IVA**



# BODEGA N°50108 - MEGACENTRO – RECOLETA



**MEGACENTRO**  
B O D E G A S   &   O F I C I N A S

UBICACIÓN: BELLAVISTA 77. RECOLETA. SANTIAGO.

COMISIÓN 12,5% + IVA



**UBICACIÓN: BELLAVISTA 77. RECOLETA. SANTIAGO.**

**100% ONLINE**  [www.rematesdelrio.cl](http://www.rematesdelrio.cl)

# BODEGA N°50106 - MEGACENTRO – RECOLETA



**MEGACENTRO**  
B O D E G A S   &   O F I C I N A S

UBICACIÓN: BELLAVISTA 77. RECOLETA. SANTIAGO.

---

COMISIÓN 12,5% + IVA





**DETALLE: MICROONDAS THOMAS, MESA DE MADERA, FREIDORA, COCINA, GALON DE CERVEZA, PICADORA DE CARNE, EXPRIMIDOR, ESPEJO, 5 PISOS, GALON, 2 NEUMÁTICOS, DISPENSADOR DE CERVEZA, ADORNO DE GUITARRA, LOTE DE LOZA, 4 NEUMÁTICOS.**

**UBICACIÓN: BELLAVISTA 77. RECOLETA. SANTIAGO.**

**COMISIÓN 12,5% + IVA**

# BODEGA N°50001 - MEGACENTRO – RECOLETA



**MEGACENTRO**  
B O D E G A S   &   O F I C I N A S

---

UBICACIÓN: BELLAVISTA 77. RECOLETA. SANTIAGO.

COMISIÓN 12,5% + IVA





**DETALLE: BICICLETA ROCKRIDER, VITRINA, ASPIRADORA, INFLADOR, ASPIRADORA, PULIDORA, 14 CAJAS PLASTICAS CON ARTÍCULOS VARIOS, REPISA, 2 CARROS, ORILLADORA.**

**UBICACIÓN: BELLAVISTA 77. RECOLETA. SANTIAGO.**

**COMISIÓN 12,5% + IVA**



# BODEGA N°40222 - MEGACENTRO – RECOLETA



**MEGACENTRO**  
B O D E G A S   &   O F I C I N A S

---

UBICACIÓN: BELLAVISTA 77. RECOLETA. SANTIAGO.

COMISIÓN 12,5% + IVA



**DETALLE: 2 SILLONES, 5 COLCHONES, ASPIRADORA, GALON DE GAS 15K, ESTUFA, 14 SACOS DE PELLETS, RACK SERVIDORES, EQUIPO MUSICAL, MICROONDAS SAMSUNG, 4 BASES.**

**UBICACIÓN: BELLAVISTA 77. RECOLETA. SANTIAGO.**

**COMISIÓN 12,5% + IVA**

# BODEGA N°40200 - MEGACENTRO – RECOLETA



**MEGACENTRO**  
B O D E G A S   &   O F I C I N A S

---

UBICACIÓN: BELLAVISTA 77. RECOLETA. SANTIAGO.

COMISIÓN 12,5% + IVA





**DETALLE: LOTE DE REGLAS, LOTE DE MANGUERAS, 4 MÁQUINAS DE PROYECTAR YESO O MORTERO.**

**UBICACIÓN: BELLAVISTA 77. RECOLETA. SANTIAGO.**

**COMISIÓN 12,5% + IVA**



NICOLÁS DEL RÍO N. MARTILLERO CONCURSAL REG. 1717

# CATÁLOGO BODEGAS MEGACENTRO – CONCHALÍ

DIRECCIÓN: AV. AMÉRICO VESPUCIO 1940. CONCHALÍ. REGIÓN METROPOLITANA.

*Catálogo referencial que puede estar sujeto a cambios.  
No tiene carácter oficial. Fotos referenciales.*

100%  
**ONLINE** 



**[www.rematesdelrio.cl](http://www.rematesdelrio.cl)**  
✉ [contacto@rematesdelrio.cl](mailto:contacto@rematesdelrio.cl)

# BODEGA N° M-14 - MEGACENTRO – CONCHALÍ



**MEGACENTRO**  
B O D E G A S   &   O F I C I N A S

UBICACIÓN: AV. AMÉRICO VESPUCCIO 1940. CONCHALÍ. REGIÓN METROPOLITANA.

COMISIÓN 12,5% + IVA



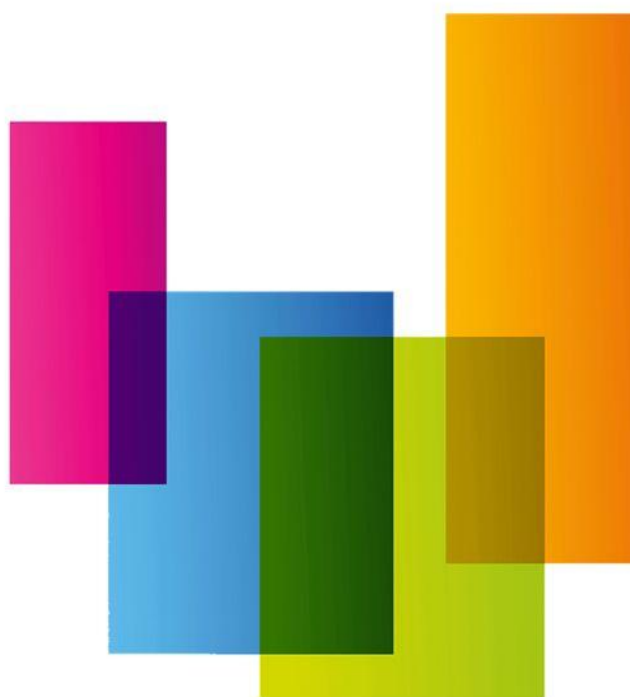


**DETALLE: MÁQUINA TRONZADORA, LOTE DE TUBOS DE PVC, 35 VIDRIOS, COMPRESOR, GALON DE GAS 5K, CARRETILLA, DISPENSADOR DE AGUA, 3 LOCKERS, MAQUINA FREZADORA, COMPRESOR, 4 MICROONDAS, 2 PONCHADORA, SIERRA INGLETEADORA MAKITA, TALADRO STANLEY, 3 AIRES ACONDICIONADOS, LOTE DE PERFILES DE ALUMINIO, RACK SERVIDORES, CAMINO DE RODILLOS, 2 CAMARAS, LOTE FERRETERÍA PERNOS, TERMINALES, CLAVOS, CABLES, CAJA CHUQUI, ARNES, TORNILLOS CASCOS, PALAS, HERRAMIENTAS. 2 CAJONES.**

**UBICACIÓN: AV. AMÉRICO VESPUCIO 1940. CONCHALÍ. REGIÓN METROPOLITANA.**

**COMISIÓN 12,5% + IVA**

# BODEGA N° A-08 - MEGACENTRO – CONCHALÍ



**MEGACENTRO**  
B O D E G A S   &   O F I C I N A S

---

UBICACIÓN: AV. AMÉRICO VESPUCCIO 1940. CONCHALÍ. REGIÓN METROPOLITANA.

COMISIÓN 12,5% + IVA





**DETALLE: 2 ASIENTOS DE AUTOS, 2 TAPAS DE LLANTAS, 2 AMORTIGUADORES, 5 NEUMÁTICOS, 3 EXTINTORES, 2 CASAS PARA PERRO**

**UBICACIÓN: AV. AMÉRICO VESPUCIO 1940. CONCHALÍ. REGIÓN METROPOLITANA.**

**COMISIÓN 12,5% + IVA**



# BODEGA N° B-20 - MEGACENTRO – CONCHALÍ



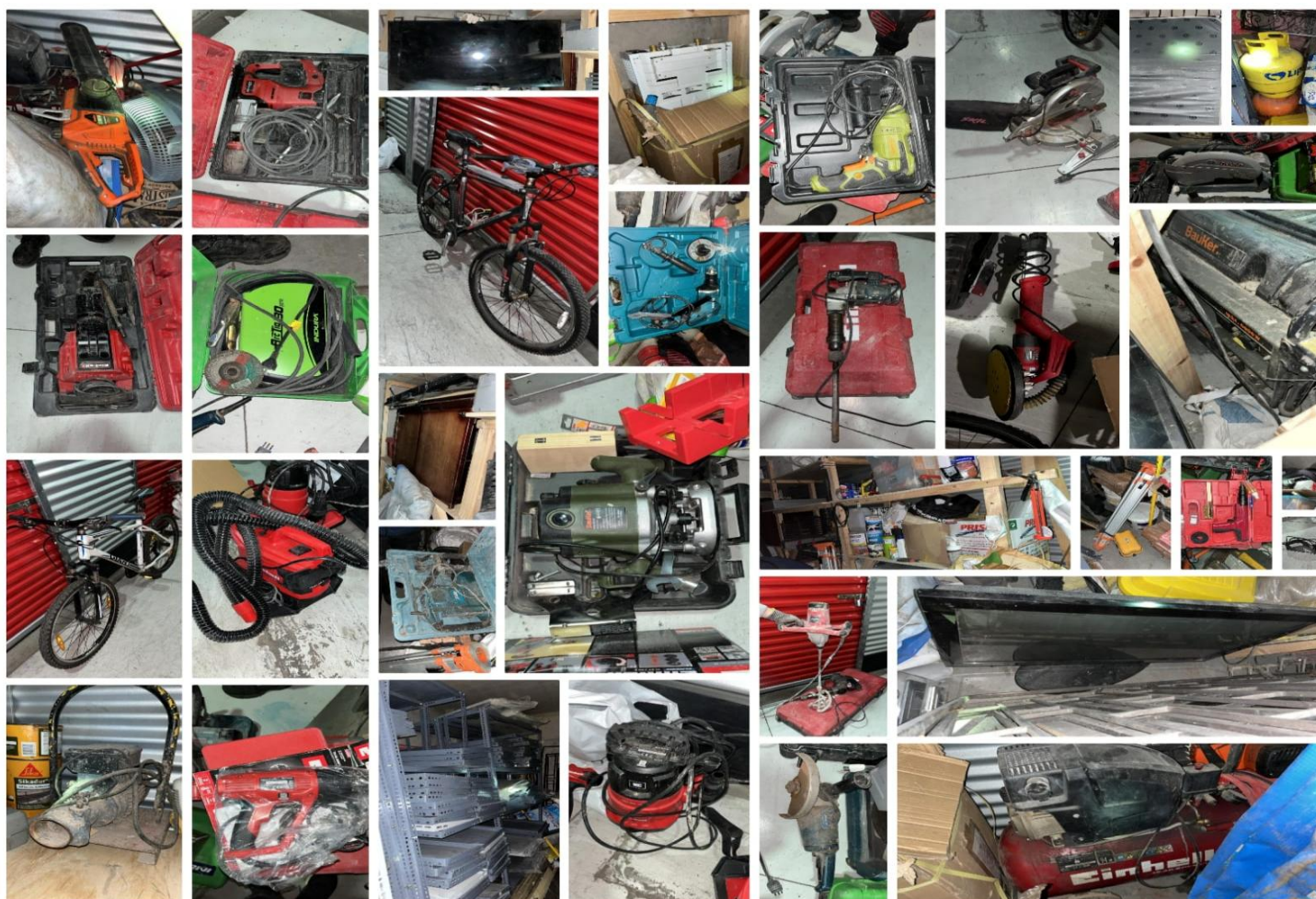
# MEGACENTRO

B O D E G A S   &   O F I C I N A S

---

UBICACIÓN: AV. AMÉRICO VESPUCCIO 1940. CONCHALÍ. REGIÓN METROPOLITANA.

COMISIÓN 12,5% + IVA

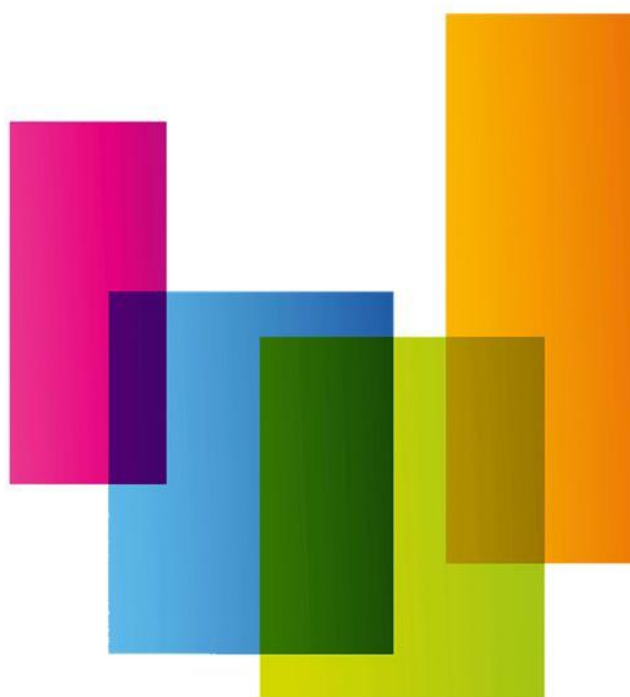


**DETALLE: 5 CANGOS EINHELL, BICICLETA TREK, BICICLETA GIANT, CANGÓ EINHELL, CANGO, 8 ESTANTERÍAS METÁLICAS, SILLA DE AUTO BEBE, LOTE FERRETERÍA, 2 GALONES DE GAS DE 15K, CALEFÓN, SIERRA BAUKER, COMPRESOR EINHELL, TELEVISOR SAMSUNG 42 PULGADAS, COLCHÓN 1 PLAZA, MUEBLE MADERA, TELEVISOR SONY 32 PULGADAS, 2 BOMBA, MEZCLADORA EINHELL, GENERADOR BAUKER, CANGO MAX, MÁQUINA TOPOGRAFÍA, PISTOLA DE CLAVOS, PISTOLA DE CALOR EINHELL, TALADRO BAUKER, CEPILLO ELECTRICO BLANCK&DECKER, TALADRO MAKITA, GALLETERO BOSCH, BOMBA DE AGUA EINHELL, SISTEMA DE PULVERIZACIÓN EINHELL, MAQUINA SOLDADORA INDURA, FRESADORA BAUKER, SIERRA INGLETEADORA SKIL, TRONZADORA BOSCH, LIJADORA PARED EINHELL.**

**UBICACIÓN: AV. AMÉRICO VESPUCCIO 1940. CONCHALÍ. REGIÓN METROPOLITANA.**

**COMISIÓN 12,5% + IVA**

# BODEGA N° C-18 - MEGACENTRO – CONCHALÍ



**MEGACENTRO**  
B O D E G A S   &   O F I C I N A S

UBICACIÓN: AV. AMÉRICO VESPUCCIO 1940. CONCHALÍ. REGIÓN METROPOLITANA.

COMISIÓN 12,5% + IVA



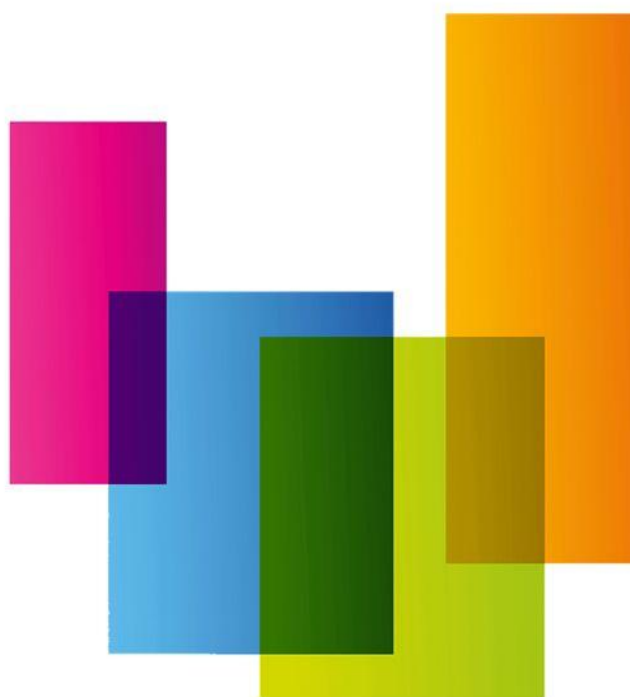


**DETALLE: 122 LUCES LED AUTO, 8 ELECTRO SENSOR, 40 IMMOBILIZADOR, RADIO AUTO, IMPRESORA CANON.**

**UBICACIÓN: AV. AMÉRICO VESPUCIO 1940. CONCHALÍ. REGIÓN METROPOLITANA.**

**COMISIÓN 12,5% + IVA**

# BODEGA N° C-29 - MEGACENTRO – CONCHALÍ



**MEGACENTRO**  
B O D E G A S   &   O F I C I N A S

---

UBICACIÓN: AV. AMÉRICO VESPUCCIO 1940. CONCHALÍ. REGIÓN METROPOLITANA.

COMISIÓN 12,5% + IVA





DETALLE: FONDUE SET, LOTE DE ROPA, IMPRESORA BROTHER, LOTE LOZA, 2 SET SKI, MAQUINA DE CAFÉ, MESA.

UBICACIÓN: AV. AMÉRICO VESPUCIO 1940. CONCHALÍ. REGIÓN METROPOLITANA.

COMISIÓN 12,5% + IVA



# BODEGA N° C-42 - MEGACENTRO – CONCHALÍ

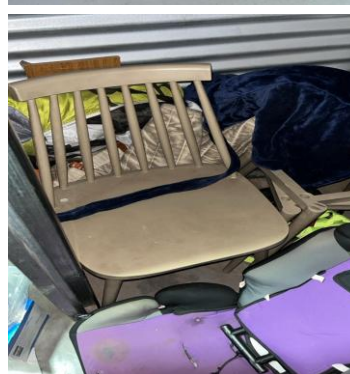


**MEGACENTRO**  
B O D E G A S   &   O F I C I N A S

---

UBICACIÓN: AV. AMÉRICO VESPUCCIO 1940. CONCHALÍ. REGIÓN METROPOLITANA.

COMISIÓN 12,5% + IVA



**DETALLE: TECLADO ELECTRÓNICO YAMAHA, ASPIRADORA BLANCK&DECKER, TAMBORES DE BATERÍA, ESCUDO MADERA, 3 HERVIDORES, 2 BICICLETAS Y TRICICLO, OLLA MULTIFUNCIONAL, IMPRESORA CANON, CUNA, SILLA DE AUTO, SILLA.**

**UBICACIÓN: AV. AMÉRICO VESPUCIO 1940. CONCHALÍ. REGIÓN METROPOLITANA.**

**COMISIÓN 12,5% + IVA**

# BODEGA N° D-39 - MEGACENTRO – CONCHALÍ



**MEGACENTRO**  
B O D E G A S   &   O F I C I N A S

---

UBICACIÓN: AV. AMÉRICO VESPUCCIO 1940. CONCHALÍ. REGIÓN METROPOLITANA.

COMISIÓN 12,5% + IVA





**DETALLE: ARENA GATO 20 KG 180 UNIDADES, ARENA GATO 5 L 2.100 UNIDADES, ARENA GATO 18 L 93 UNIDADES, 5 SACOS .**

**UBICACIÓN: AV. AMÉRICO VESPUCIO 1940. CONCHALÍ. REGIÓN METROPOLITANA.**

**COMISIÓN 12,5% + IVA**

# BODEGA N° D-40 - MEGACENTRO – CONCHALÍ



**MEGACENTRO**  
B O D E G A S   &   O F I C I N A S

---

UBICACIÓN: AV. AMÉRICO VESPUCCIO 1940. CONCHALÍ. REGIÓN METROPOLITANA.

COMISIÓN 12,5% + IVA





**DETALLE: ARENA GATO 5L 2.160 UNIDADES, ARENA GATO 20 KG 210 UNIDADES**

**UBICACIÓN: AV. AMÉRICO VESPUCIO 1940. CONCHALÍ. REGIÓN METROPOLITANA.**

**COMISIÓN 12,5% + IVA**



# BODEGA N° D-41 - MEGACENTRO – CONCHALÍ



**MEGACENTRO**  
B O D E G A S   &   O F I C I N A S

UBICACIÓN: AV. AMÉRICO VESPUCCIO 1940. CONCHALÍ. REGIÓN METROPOLITANA.

COMISIÓN 12,5% + IVA



**DETALLE: ARENA GATO 5L 569 UNIDADES, ARENA GATO 20 KG 172 UNIDADES.**

**UBICACIÓN: AV. AMÉRICO VESPUCIO 1940. CONCHALÍ. REGIÓN METROPOLITANA.**

**COMISIÓN 12,5% + IVA**

# BODEGA N° E-03.2- MEGACENTRO – CONCHALÍ



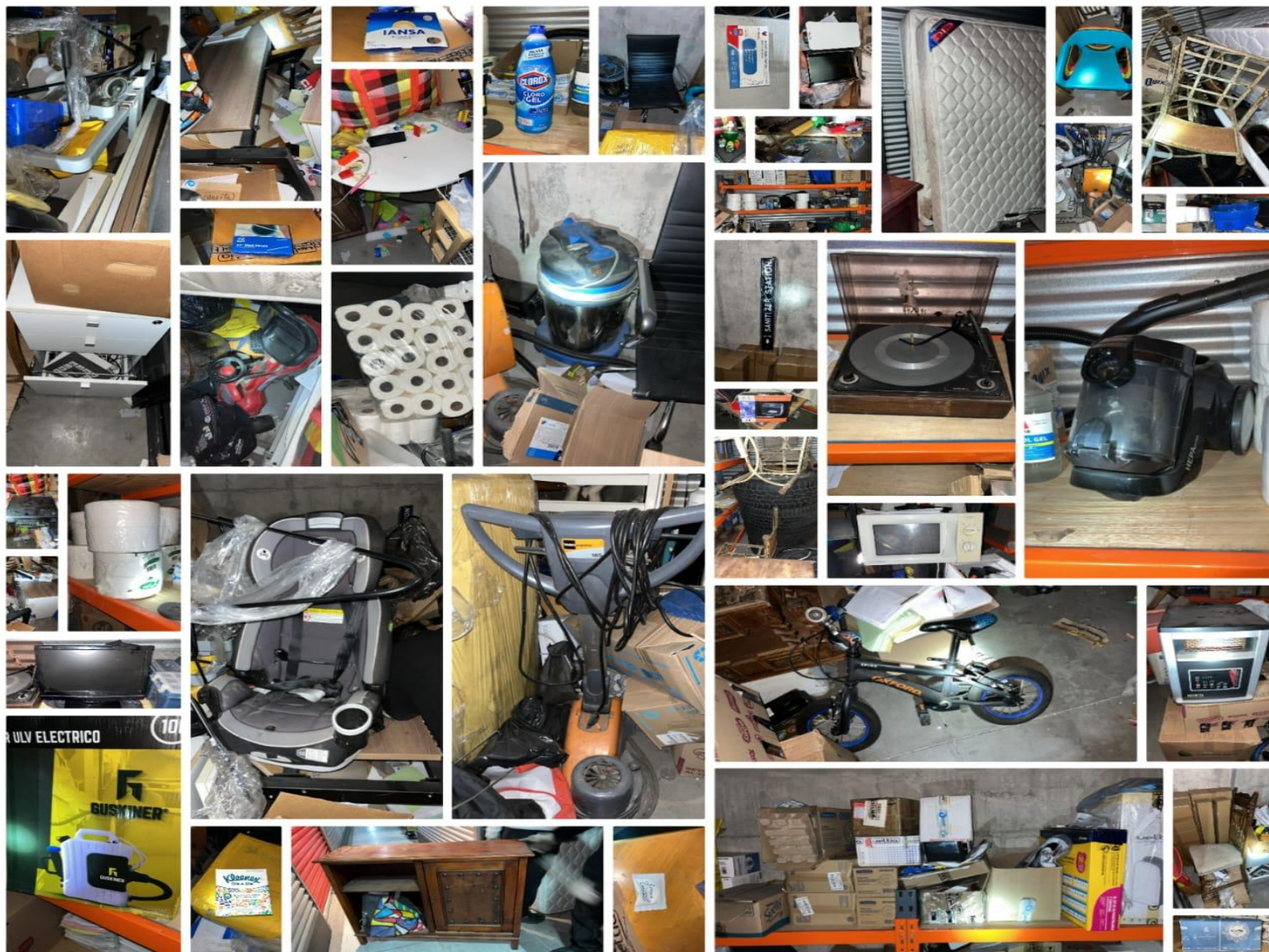
**MEGACENTRO**  
B O D E G A S   &   O F I C I N A S

---

UBICACIÓN: AV. AMÉRICO VESPUCCIO 1940. CONCHALÍ. REGIÓN METROPOLITANA.

COMISIÓN 12,5% + IVA

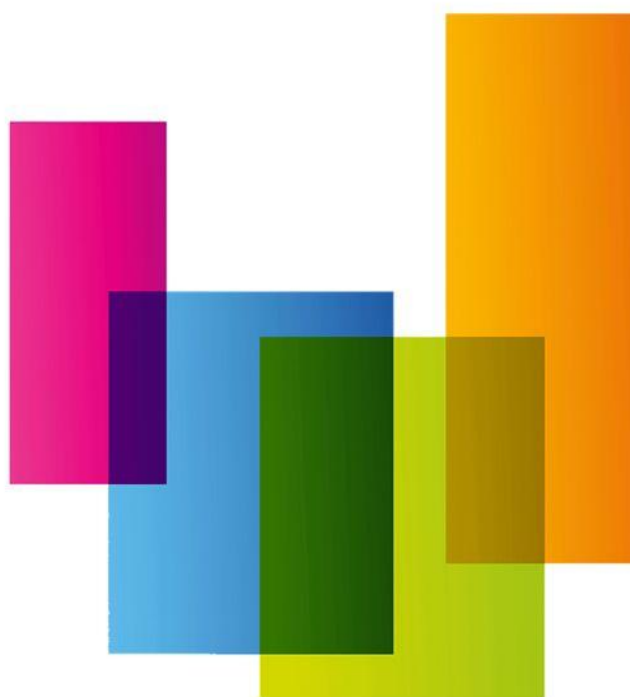




**UBICACIÓN: AV. AMÉRICO VESPUCIO 1940. CONCHALÍ. REGIÓN METROPOLITANA.**

**100% ONLINE**  [www.rematesdelrio.cl](http://www.rematesdelrio.cl)

# BODEGA N° P-36 - MEGACENTRO – CONCHALÍ



**MEGACENTRO**  
B O D E G A S   &   O F I C I N A S

---

UBICACIÓN: AV. AMÉRICO VESPUCCIO 1940. CONCHALÍ. REGIÓN METROPOLITANA.

COMISIÓN 12,5% + IVA





**DETALLE: 64 CAJAS DE ARTÍCULOS VARIOS (ROPA, LANA, ROPA DE CAMA, MAQUILLAJE, LOZA), ASPIRADORA, ESCRITORIO, BLUE-RAY, PARLANTE LG, TALADRO POWERPRO, FILTRO DE PISCINA, LAVADORA, REFRIGERADOR, GALON DE GAS 11K, ESTUFA A GAS, 3 SILLAS, ESCALERA DE PISCINA, PISCINA.**

**UBICACIÓN: AV. AMÉRICO VESPUCIO 1940. CONCHALÍ. REGIÓN METROPOLITANA.**

**COMISIÓN 12,5% + IVA**



# BODEGA N° P-52 - MEGACENTRO – CONCHALÍ



**MEGACENTRO**  
B O D E G A S   &   O F I C I N A S

UBICACIÓN: AV. AMÉRICO VESPUCCIO 1940. CONCHALÍ. REGIÓN METROPOLITANA.

COMISIÓN 12,5% + IVA



# BODEGA N° I-38 - MEGACENTRO – CONCHALÍ



**MEGACENTRO**  
B O D E G A S   &   O F I C I N A S

---

UBICACIÓN: AV. AMÉRICO VESPUCCIO 1940. CONCHALÍ. REGIÓN METROPOLITANA.

COMISIÓN 12,5% + IVA





**DETALLE: 6 MESAS CHICAS, MUEBLE MADERA, ESCRITORIO, 4 MESAS, 2 SILLAS, LAVAMANOS, 3 SILLAS, MESA, MESA PLEGABLE.**

**UBICACIÓN: AV. AMÉRICO VESPUCIO 1940. CONCHALÍ. REGIÓN METROPOLITANA.**

**COMISIÓN 12,5% + IVA**

# BODEGA N° K-09 - MEGACENTRO – CONCHALÍ



**MEGACENTRO**  
B O D E G A S   &   O F I C I N A S

---

UBICACIÓN: AV. AMÉRICO VESPUCCIO 1940. CONCHALÍ. REGIÓN METROPOLITANA.

COMISIÓN 12,5% + IVA





**DETALLE: CPU HP, PLAYSTATION 3, MONITOR SAMSUNG, REFRIGERADOR LG, IMPRESORA HP, AUTOS DE JUGUETES, 6 SILLAS, 4 SILLONES, 2 GALONES DE GAS DE 15K, LAVADORA LG, MESA REDONDA, LOTE VARIOS 17 CAJAS (LOZA, ROPA, ARTÍCULOS DE NAVIDAD).**

**UBICACIÓN: AV. AMÉRICO VESPUCIO 1940. CONCHALÍ. REGIÓN METROPOLITANA.**

**COMISIÓN 12,5% + IVA**



# BODEGA N° K-11- MEGACENTRO – CONCHALÍ

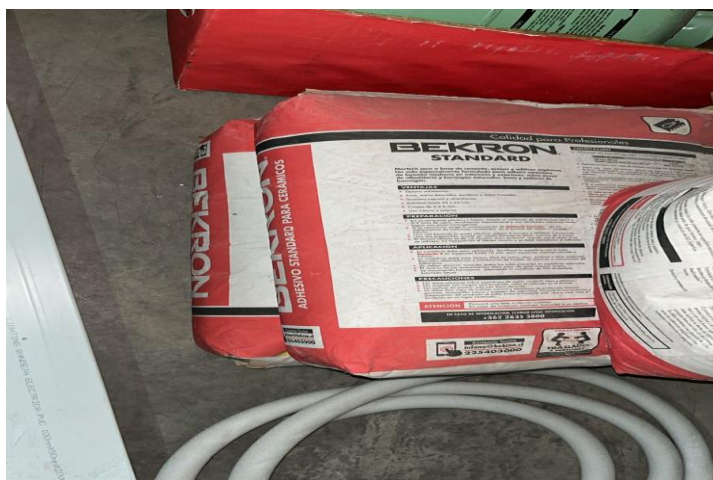
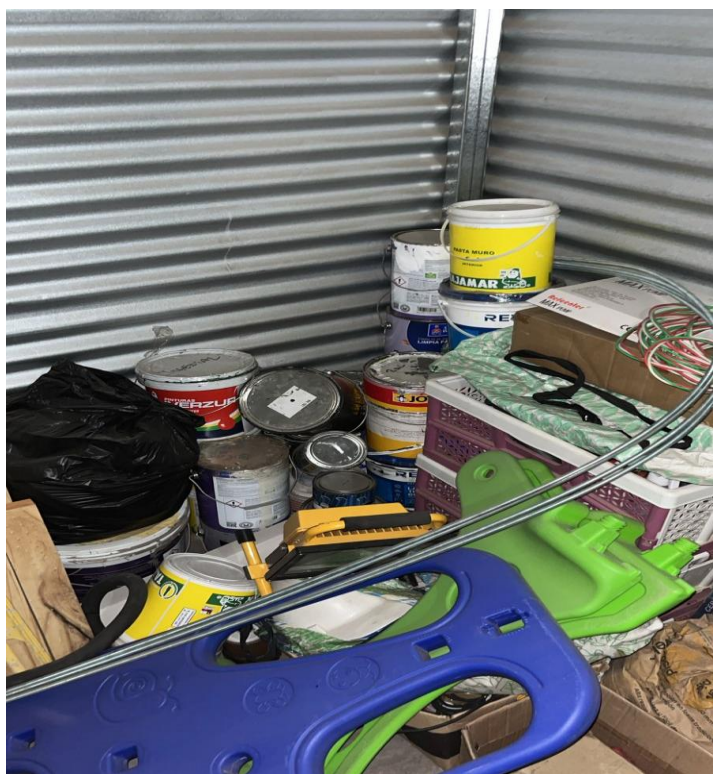


**MEGACENTRO**  
B O D E G A S   &   O F I C I N A S

---

UBICACIÓN: AV. AMÉRICO VESPUCCIO 1940. CONCHALÍ. REGIÓN METROPOLITANA.

COMISIÓN 12,5% + IVA



**DETALLE: BOMBA, 2 SACOS BEKRON, 7 ROLLOS DE COBRE, LOTE FERRETERÍA.**

**UBICACIÓN: AV. AMÉRICO VESPUCIO 1940. CONCHALÍ. REGIÓN METROPOLITANA.**

**COMISIÓN 12,5% + IVA**



# BODEGA N° Q-01- MEGACENTRO – CONCHALÍ



**MEGACENTRO**  
B O D E G A S   &   O F I C I N A S

---

UBICACIÓN: AV. AMÉRICO VESPUCCIO 1940. CONCHALÍ. REGIÓN METROPOLITANA.

COMISIÓN 12,5% + IVA



**DETALLE: CAJA FUERTE, LOTE DOCUMENTACION, ESCRITORIO, 2 MESAS, SILLA, PISCINA, FILTRO PISCINA, RACK SERVIDORES, SILLA.**

**UBICACIÓN: AV. AMÉRICO VESPUCIO 1940. CONCHALÍ. REGIÓN METROPOLITANA.**

**COMISIÓN 12,5% + IVA**





**NICOLÁS DEL RÍO N. MARTILLERO CONCURSAL REG. 1717**

# **CATÁLOGO BODEGAS MEGACENTRO – HUECHURABA**

**DIRECCIÓN: CALLE NUEVA 1885. HUECHURABA – REGION METROPOLITANA.**

*Catálogo referencial que puede estar sujeto a cambios.  
No tiene carácter oficial. Fotos referenciales.*

**100%  
ONLINE** 



**[www.rematesdelrio.cl](http://www.rematesdelrio.cl)**  
 **[contacto@rematesdelrio.cl](mailto:contacto@rematesdelrio.cl)**

# BODEGA N°3122 - MEGACENTRO – HUECHURABA



# MEGACENTRO

B O D E G A S   &   O F I C I N A S

---

UBICACIÓN: CALLE NUEVA 1885. HUECHURABA – REGION METROPOLITANA.

COMISIÓN 12,5% + IVA





**DETALLE: REFRIGERADOR SAMSUNG, ESCRITORIO, COMPRESOR EINHELL, LOTE DE CAJAS CON ADEREZOS Y BOTELLAS VACIAS, MÁQUINA LLENADORA DE PISTÓN.**

**UBICACIÓN: CALLE NUEVA 1885. HUECHURABA – REGION METROPOLITANA.**

**COMISIÓN 12,5% + IVA**

# BODEGA N°3001 - MEGACENTRO – HUECHURABA



# MEGACENTRO

B O D E G A S   &   O F I C I N A S

---

UBICACIÓN: CALLE NUEVA 1885. HUECHURABA – REGION METROPOLITANA.

COMISIÓN 12,5% + IVA



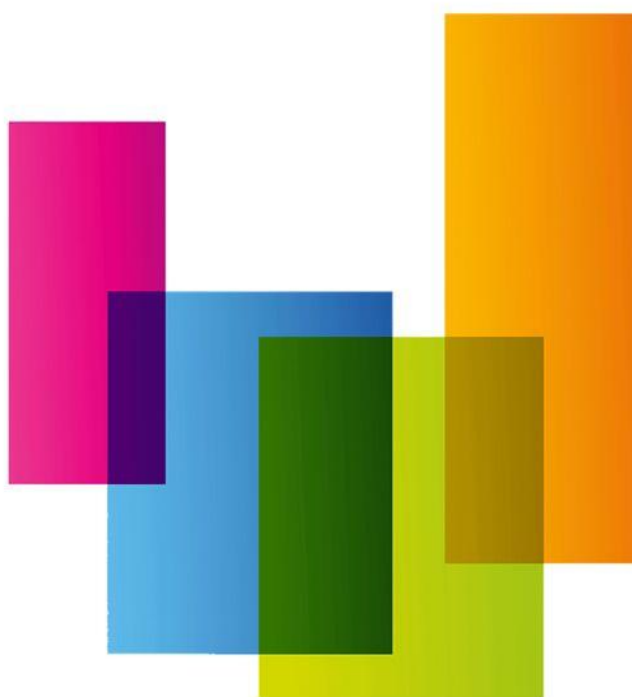


**DETALLE: CUADRO, BOLA DE BOLOS, MALETA, MUEBLE, 1 PIZZARA Y 1 CUADRO.**

**UBICACIÓN: CALLE NUEVA 1885. HUECHURABA – REGION METROPOLITANA.**

**COMISIÓN 12,5% + IVA**

# BODEGA N°2114 - MEGACENTRO – HUECHURABA



**MEGACENTRO**  
B O D E G A S   &   O F I C I N A S

---

UBICACIÓN: CALLE NUEVA 1885. HUECHURABA – REGION METROPOLITANA.

COMISIÓN 12,5% + IVA



## DETALLE: LOTE DE DOCUMENTACIÓN

UBICACIÓN: CALLE NUEVA 1885. HUECHURABA – REGION METROPOLITANA.

COMISIÓN 12,5% + IVA



# BODEGA N°2402 - MEGACENTRO – HUECHURABA



**MEGACENTRO**  
B O D E G A S   &   O F I C I N A S

---

UBICACIÓN: CALLE NUEVA 1885. HUECHURABA – REGION METROPOLITANA.

COMISIÓN 12,5% + IVA



**DETALLE: 3 ALFOMBRAS DE PASTO SINTÉTICO, 12 FIERROS Y 2 REJAS.**

**LOTE VARIOS.**

**UBICACIÓN: CALLE NUEVA 1885. HUECHURABA – REGION METROPOLITANA.**

**COMISIÓN 12,5% + IVA**



**NICOLÁS DEL RÍO N. MARTILLERO CONCURSAL REG. 1717**

# CATÁLOGO BODEGAS MEGACENTRO – ÑUBLE

DIRECCIÓN: ÑUBLE 1055 - SANTIAGO.

*Catálogo referencial que puede estar sujeto a cambios.  
No tiene carácter oficial. Fotos referenciales.*

**100%**  
**ONLINE** 



**[www.rematesdelrio.cl](http://www.rematesdelrio.cl)**  
✉ [contacto@rematesdelrio.cl](mailto:contacto@rematesdelrio.cl)



# BODEGA N°40210 - MEGACENTRO – ÑUBLE



**MEGACENTRO**  
B O D E G A S   &   O F I C I N A S

---

UBICACIÓN: ÑUBLE 1055 - SANTIAGO.

COMISIÓN 12,5% + IVA



**DETALLE: REFRIGERADOR MADEMSA, TELEVISOR SAMSUNG, 3 TELEVISORES, LAVADORA SAMSUNG, BICICLETA ELÍPTICA Y MAQUINA DE ABDOMINALES, LOTE ARTÍCULOS VARIOS: OLLAS, JUGUETES, ROPA, ZAPATOS, CARTERAS, ACCESORIOS, CAJAS PLASTICAS.**

**UBICACIÓN: ÑUBLE 1055 - SANTIAGO.**

**COMISIÓN 12,5% + IVA**

# BODEGA N°30015 - MEGACENTRO – ÑUBLE



**MEGACENTRO**  
B O D E G A S   &   O F I C I N A S

UBICACIÓN: ÑUBLE 1055 - SANTIAGO.

---

COMISIÓN 12,5% + IVA





**DETALLE: LOTE VARIOS: TINETAS DE PINTURAS, 2 DUCTOS DE AIRE, SACOS DE HORMIGÓN, CONOS, BOMBAS MANUALES.**

**UBICACIÓN: ÑUBLE 1055 - SANTIAGO.**

**COMISIÓN 12,5% + IVA**

# BODEGA N°30200 - MEGACENTRO – ÑUBLE



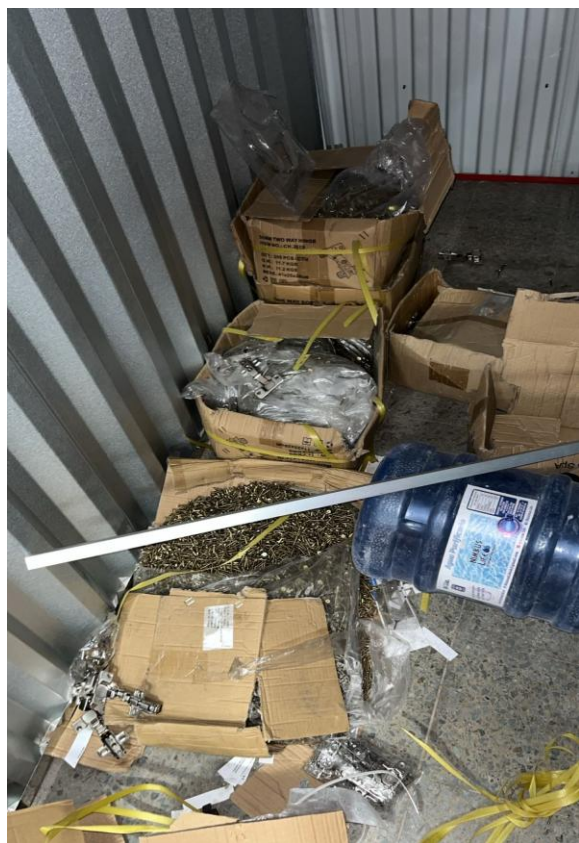
**MEGACENTRO**  
B O D E G A S   &   O F I C I N A S

UBICACIÓN: ÑUBLE 1055 - SANTIAGO.

---

COMISIÓN 12,5% + IVA





**DETALLE: SERRUCHO ELECTRICO BAUKER, 2 VELADORES, 2 CUBIERTAS DE MARMOL, 9 CAJAS CON TORNILLOS Y BIZAGRAS.**

**UBICACIÓN: ÑUBLE 1055 - SANTIAGO.**

**COMISIÓN 12,5% + IVA**



# BODEGA N°30410 - MEGACENTRO – ÑUBLE



**MEGACENTRO**  
B O D E G A S   &   O F I C I N A S

UBICACIÓN: ÑUBLE 1055 - SANTIAGO.

---

COMISIÓN 12,5% + IVA



# BODEGA N°30412 - MEGACENTRO – ÑUBLE



**MEGACENTRO**  
B O D E G A S   &   O F I C I N A S

---

UBICACIÓN: ÑUBLE 1055 - SANTIAGO.

COMISIÓN 12,5% + IVA



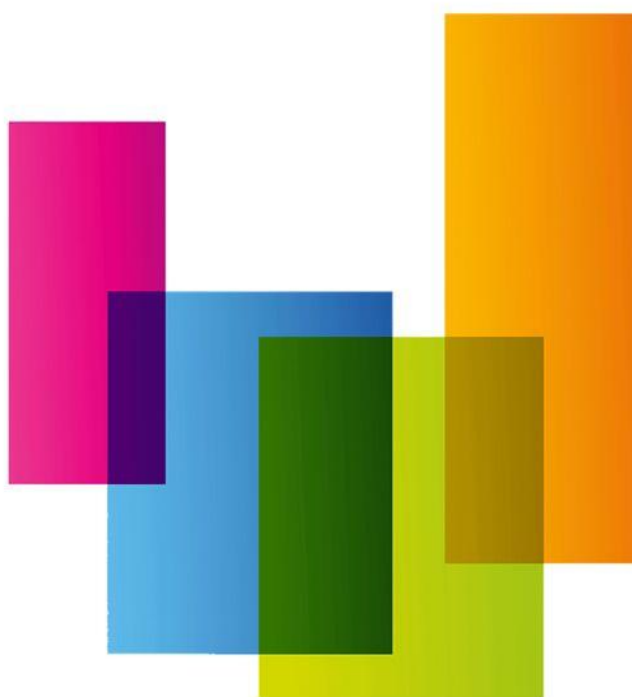


**DETALLE: FIGURA TERMINATOR, MOPA A VAPOR, ESCALERA DE TIJERA ALUMINIO, TORNILLO, AIRE ACONDICIONADO, 2 VITRINAS DE ALUMINIO, 4 CAJAS CON BOLSAS, 3 ESTANTERÍAS, PUERTA DE MADERA.**

**UBICACIÓN: ÑUBLE 1055 - SANTIAGO.**

**COMISIÓN 12,5% + IVA**

# BODEGA N°30506 - MEGACENTRO – ÑUBLE



**MEGACENTRO**  
B O D E G A S   &   O F I C I N A S

---

UBICACIÓN: ÑUBLE 1055 - SANTIAGO.

COMISIÓN 12,5% + IVA





**DETALLE: VISICOOLER HAIER, CARRO PORTA BANDEJAS, NEVERA, AIRE ACONDICIONADO, TERMO ELECTRICO SPLENDID DE 100L, COCINA INDUSTRIAL MAIGAS, CHURRASQUERA VENTUS Y BATIDORA KITCHENAID, TOSTADORA, MICROONDAS SOMELA, VISICOOLER 2 PUERTAS, CAMPANA INDUSTRIAL, 7 CAJAS PLASTICAS CON ARTÍCULOS DE COCINA, PUNTO DE VENTA.**

**UBICACIÓN: ÑUBLE 1055 - SANTIAGO.**

**COMISIÓN 12,5% + IVA**



# BODEGA N°30615 - MEGACENTRO – ÑUBLE



**MEGACENTRO**  
B O D E G A S   &   O F I C I N A S

---

UBICACIÓN: ÑUBLE 1055 - SANTIAGO.

COMISIÓN 12,5% + IVA



**DETALLE: 50 TONER LOGIC, 11 TONER XEROX, 150 UNIDADES DE TINTA.**

**UBICACIÓN: ÑUBLE 1055 - SANTIAGO.**

**COMISIÓN 12,5% + IVA**

# BODEGA N°30624 - MEGACENTRO – ÑUBLE



**MEGACENTRO**  
B O D E G A S   &   O F I C I N A S

---

UBICACIÓN: ÑUBLE 1055 - SANTIAGO.

COMISIÓN 12,5% + IVA





**DETALLE: REFRIGERADOR WINIA, 2 VELADORES, COLCHÓN DE 2 PLAZAS, COLCHON 1 PLAZA, SILLON, MESA DE CENTRO, PARLANTE SAMSUNG.**

**UBICACIÓN: ÑUBLE 1055 - SANTIAGO.**

**COMISIÓN 12,5% + IVA**

# BODEGA N°31105 - MEGACENTRO – ÑUBLE



**MEGACENTRO**  
B O D E G A S   &   O F I C I N A S

---

UBICACIÓN: ÑUBLE 1055 - SANTIAGO.

COMISIÓN 12,5% + IVA





**DETALLE: ESTUFA ELÉCTRICA, IMPRESORA BROTHER, SILLÓN TIPO L,  
LOTE VARIOS: ARTÍCULOS DE COCINA, ROPA, ROPA DE CAMA.**

**UBICACIÓN: ÑUBLE 1055 - SANTIAGO.**

**COMISIÓN 12,5% + IVA**



# BODEGA N°31705 - MEGACENTRO – ÑUBLE



**MEGACENTRO**  
B O D E G A S   &   O F I C I N A S

---

UBICACIÓN: ÑUBLE 1055 - SANTIAGO.

COMISIÓN 12,5% + IVA



**DETALLE: BICICLETA ELÍPTICA, 2 SILLAS DE RUEDAS, BICICLETA NIÑO OXFORD, MAQUINA PARA HACER EJERCICIO MULTIFUNCIONAL, LAVAPLATOS ACERO INOXIDABLE, TAKA-TAKA, PISCINA, 15 CAJAS CON LOZA, 3 SCOOTERS.**

**UBICACIÓN: ÑUBLE 1055 - SANTIAGO.**

**COMISIÓN 12,5% + IVA**

# BODEGA N°S10231 - MEGACENTRO – ÑUBLE



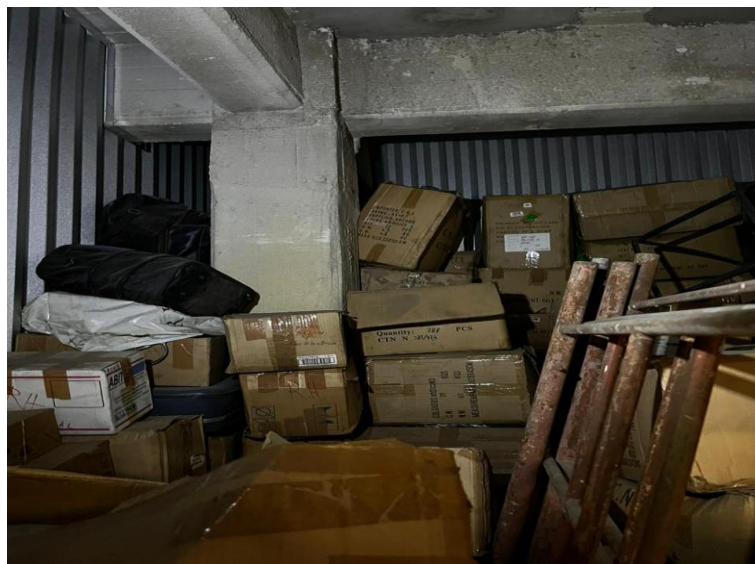
**MEGACENTRO**  
B O D E G A S   &   O F I C I N A S

UBICACIÓN: ÑUBLE 1055 - SANTIAGO.

---

COMISIÓN 12,5% + IVA





**DETALLE: LOTE ARTÍCULOS VARIOS ANTIGÜEDADES, BICICLETA PISTERA.**

**UBICACIÓN: ÑUBLE 1055 - SANTIAGO.**

**COMISIÓN 12,5% + IVA**

# BODEGA N°S10243 - MEGACENTRO – ÑUBLE



**MEGACENTRO**  
B O D E G A S   &   O F I C I N A S

UBICACIÓN: ÑUBLE 1055 - SANTIAGO.

---

COMISIÓN 12,5% + IVA





**DETALLE: BICICLETA, MUEBLE 2 PUERTAS, LOTE VARIOS ANTIGÜEDADES.**

**UBICACIÓN: ÑUBLE 1055 - SANTIAGO.**

**COMISIÓN 12,5% + IVA**



# BODEGA N°S10245 - MEGACENTRO – ÑUBLE

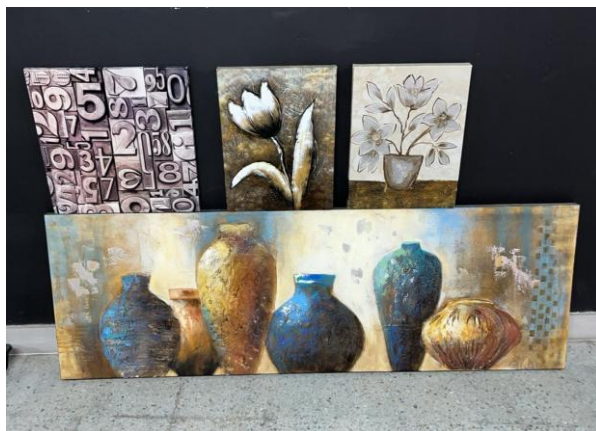


**MEGACENTRO**  
B O D E G A S   &   O F I C I N A S

UBICACIÓN: ÑUBLE 1055 - SANTIAGO.

---

COMISIÓN 12,5% + IVA



**DETALLE: MONITOR AOC, BICICLETA PLEGABLE, ESTUFA A PARAFINA, 4 CUADROS, ARTÍCULOS DE COCINA, ESCALDASONO, SILLA DOITE.**

**UBICACIÓN: ÑUBLE 1055 - SANTIAGO.**

**COMISIÓN 12,5% + IVA**

# BODEGA N°S10407 - MEGACENTRO – ÑUBLE



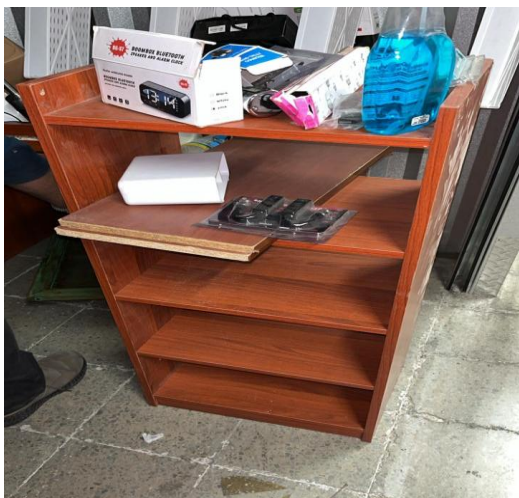
**MEGACENTRO**  
B O D E G A S   &   O F I C I N A S

---

UBICACIÓN: ÑUBLE 1055 - SANTIAGO.

COMISIÓN 12,5% + IVA





**DETALLE: 2 NOTEBOOK (DELL-INSPIRON), LOTE ARTÍCULOS DE ASEO: LAVALOSA, LIMPIA VIDRIOS, ALCOHOL GEL, IMPRESORA BROTHER, LOTE ARTÍCULOS VARIOS, AIRE PORTÁTIL, REPISA, VELADOR.**

**UBICACIÓN: ÑUBLE 1055 - SANTIAGO.**

**COMISIÓN 12,5% + IVA**

# BODEGA N°S10416 - MEGACENTRO – ÑUBLE



**MEGACENTRO**  
B O D E G A S   &   O F I C I N A S

---

UBICACIÓN: ÑUBLE 1055 - SANTIAGO.

COMISIÓN 12,5% + IVA





**DETALLE: 8 REPISAS, LOTE DE ARTÍCULOS DE TELECOMUNICACIONES, 5 CAJONERAS, 2 SILLAS, LOTE DE ARTICULOS VARIOS.**

**UBICACIÓN: ÑUBLE 1055 - SANTIAGO.**

**COMISIÓN 12,5% + IVA**



# BODEGA N°S10425 - MEGACENTRO – ÑUBLE



**MEGACENTRO**  
B O D E G A S   &   O F I C I N A S

UBICACIÓN: ÑUBLE 1055 - SANTIAGO.

---

COMISIÓN 12,5% + IVA



**DETALLE: ESCRITORIO, FOCO DE ALUBRO METALICO, RESPALDO DE CAMA, COCHON 1 PLAZA, VENTILADOR THORBEN, ASPIRADORA, SILLA DE AUTO, ESCALERA PLEGABLE, 2 ESTRADORES, LOTE DE ROPA, LOTE DE JUGUETES, PANEL SOLAR, PINTURAS.**

**UBICACIÓN: ÑUBLE 1055 - SANTIAGO.**

**COMISIÓN 12,5% + IVA**

# BODEGA N° S10600 - MEGACENTRO – ÑUBLE



**MEGACENTRO**  
B O D E G A S   &   O F I C I N A S

UBICACIÓN: ÑUBLE 1055 - SANTIAGO.

---

COMISIÓN 12,5% + IVA





**DETALLE: 120 UNIDADES DE ENCHUFES, 3.600 UNIDADES DE COPLA PVC 20MM, 1.040 UNIDADES DE TEE PVC 20MM, 12 KILOS DE SOLDADURA, 7 CARETAS, 700 UNIDADES CODO PVC HI 90\* CEM 20X ½, 500 UNIDADES TERMINAL PVC HI CEM 20X ½, 3 LLAVES MONO MANDO, 60 UNIDADES DE FLEXIBLES, 480 UNIDADES DE GOTITAS, 10 UNIDADES DE ESMALTE SINTÉTICO.**

**UBICACIÓN: ÑUBLE 1055 - SANTIAGO.**

**COMISIÓN 12,5% + IVA**

# BODEGA N°S10605 - MEGACENTRO – ÑUBLE



**MEGACENTRO**  
B O D E G A S   &   O F I C I N A S

UBICACIÓN: ÑUBLE 1055 - SANTIAGO.

---

COMISIÓN 12,5% + IVA





**DETALLE: COLCHÓN 2 PLAZAS, SECADORA MADEMSA, LAVADORA SAMSUNG, ESTUFA PARAFINA, MUEBLE MADERA, 2 ORILLADORAS BLANCK&DECKER, COCINA PHILIPS, MUEBLE MADERA, 2 COLCHONES DE 2 PLAZAS, TELEVISOR PANASONIC, REJA, MESA DE CENTRO, MÁQUINA DE ESCRIBIR, 2 REFRIGERADORES, EQUIPO MUSICAL SONY, LOTE DE ROPA, MUEBLE 2 PUERTAS, SILLÓN.**

**UBICACIÓN: ÑUBLE 1055 - SANTIAGO.**

**COMISIÓN 12,5% + IVA**



# BODEGA N°S10702 - MEGACENTRO – ÑUBLE



**MEGACENTRO**  
B O D E G A S   &   O F I C I N A S

---

UBICACIÓN: ÑUBLE 1055 - SANTIAGO.

COMISIÓN 12,5% + IVA



**DETALLE: 3 CAJAS CON BOLSAS DE PAPEL, 24 ENERGIZANTES SCORE VENCIDAS.**

**UBICACIÓN: ÑUBLE 1055 - SANTIAGO.**

**COMISIÓN 12,5% + IVA**

# BODEGA N°S10904 - MEGACENTRO – ÑUBLE



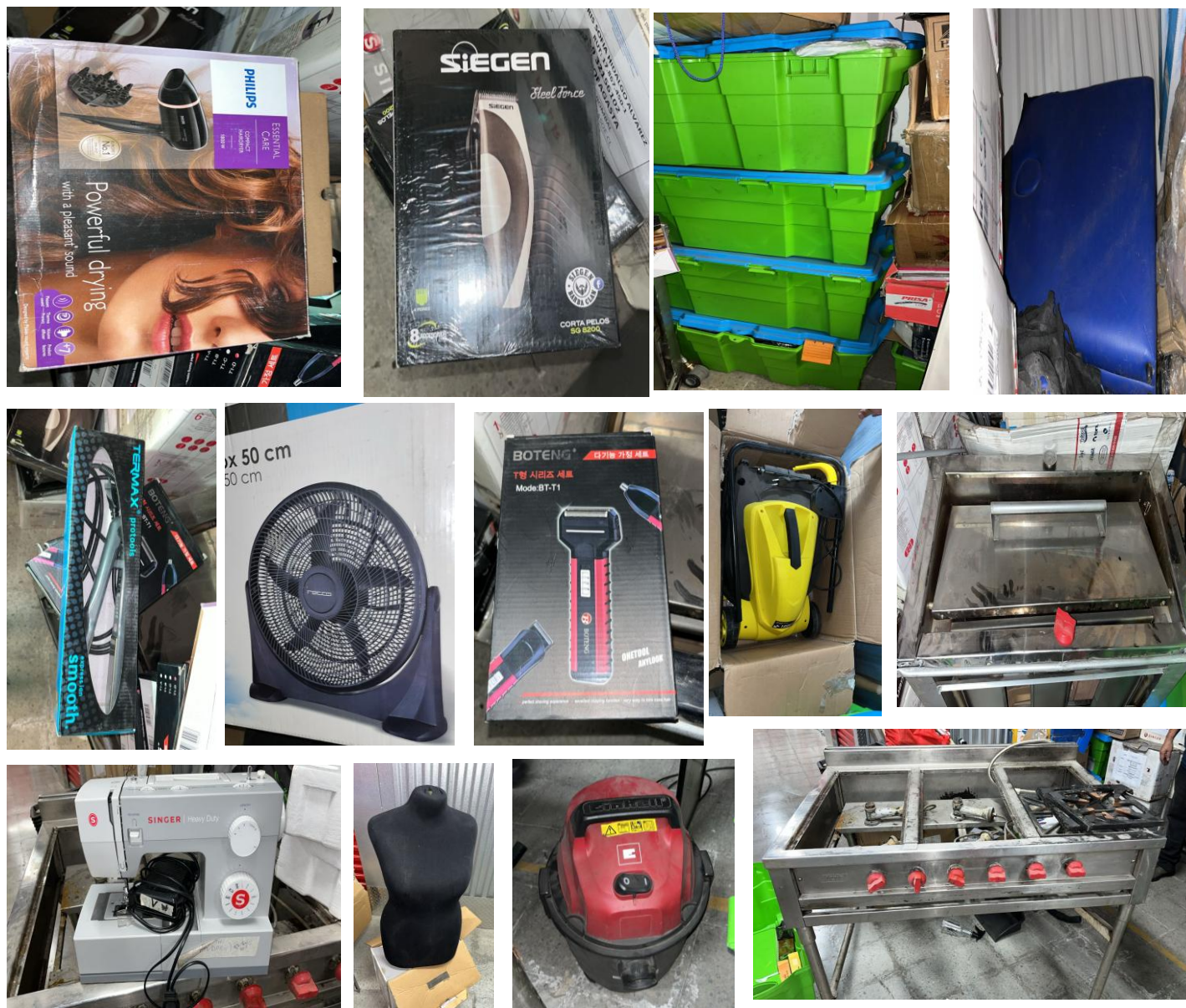
**MEGACENTRO**  
B O D E G A S   &   O F I C I N A S

UBICACIÓN: ÑUBLE 1055 - SANTIAGO.

---

COMISIÓN 12,5% + IVA





**DETALLE: 17 MAQUINAS DE COSER SINGER HEAVY DUTY, 9 MANIQUÍES, ASPIRADORA EINHELL, HORNO INDUSTRIAL, 4 MAQUINAS PARA CORTAR PELO SIEGEN, 4 MAQUINAS SHAVER, 6 ALISADORAS DE PELO, 5 SECADORES DE PELO PHILIPS, CORTADORA DE PASTO ELECTRICA, 6 CAJAS CON ROPA, 2 VENTILADORES RECCO, 12 CAMILLAS, COCINA INDUSTRIAL.**

**UBICACIÓN: ÑUBLE 1055 - SANTIAGO.**

**COMISIÓN 12,5% + IVA**

# BODEGA N°S11109 - MEGACENTRO – ÑUBLE



**MEGACENTRO**  
B O D E G A S   &   O F I C I N A S

UBICACIÓN: ÑUBLE 1055 - SANTIAGO.

---

COMISIÓN 12,5% + IVA





**DETALLE: COLCHON 2 PLAZAS Y BASE, 8 CAJAS CON ROPA Y ZAPATOS, PARLANTE AIWA.**

**UBICACIÓN: ÑUBLE 1055 - SANTIAGO.**

**COMISIÓN 12,5% + IVA**



# BODEGA N° S10012 - MEGACENTRO – ÑUBLE



**MEGACENTRO**  
B O D E G A S   &   O F I C I N A S

UBICACIÓN: ÑUBLE 1055 - SANTIAGO.

---

COMISIÓN 12,5% + IVA



**DETALLE: 10 BICICLETAS ARO 26", 10 BICICLETAS ARO 27.5", 10 BICICLETAS PISTERAS ARO 28", 5 BICICLETAS MOUNTAIN BIKE CON SUSPENSIÓN, BOMBIM.**

**UBICACIÓN: ÑUBLE 1055 - SANTIAGO.**

**COMISIÓN 12,5% + IVA**

# BODEGA N°30006 - MEGACENTRO – ÑUBLE



**MEGACENTRO**  
B O D E G A S   &   O F I C I N A S

UBICACIÓN: ÑUBLE 1055 - SANTIAGO.

---

COMISIÓN 12,5% + IVA



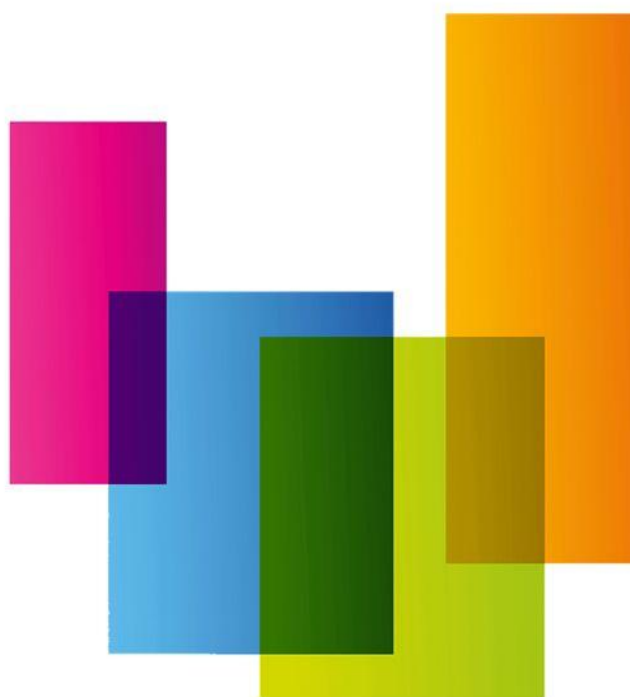


**DETALLE: BICICLETA DE NIÑO, ESPEJO Y RESPALDO DE CAMA, ESTUFA A PARAFINA SINDELEN, 1 CAJA CON VINO, SILLON, ENFRIADOR DE AIRE, COCINA 4 PLATOS, LOTE DE ROPA.**

**UBICACIÓN: ÑUBLE 1055 - SANTIAGO.**

**COMISIÓN 12,5% + IVA**

# BODEGA N°20212 - MEGACENTRO – ÑUBLE



**MEGACENTRO**  
B O D E G A S   &   O F I C I N A S

UBICACIÓN: ÑUBLE 1055 - SANTIAGO.

---

COMISIÓN 12,5% + IVA





**DETALLE: SOFA CAMA, COMEDOR CON 4 SILLAS, CAMA PLAZA 1,5. MALETA.**

**UBICACIÓN: ÑUBLE 1055 - SANTIAGO.**

**COMISIÓN 12,5% + IVA**



# BODEGA N°20219 - MEGACENTRO – ÑUBLE



**MEGACENTRO**  
B O D E G A S   &   O F I C I N A S

UBICACIÓN: ÑUBLE 1055 - SANTIAGO.

---

COMISIÓN 12,5% + IVA



**DETALLE: 2 TROZADORAS (MAKITA-DEWALT), CANGO BOSCH, NIVEL, DOBLAFORA DE TUBOS, GALLETERO Y TALADRO, 2 MUEBLES, LOTE DE HERRAMIENTAS VARIAS.**

**UBICACIÓN: ÑUBLE 1055 - SANTIAGO.**

**COMISIÓN 12,5% + IVA**

# BODEGA N°20235 - MEGACENTRO – ÑUBLE



**MEGACENTRO**  
B O D E G A S   &   O F I C I N A S

UBICACIÓN: ÑUBLE 1055 - SANTIAGO.

---

COMISIÓN 12,5% + IVA



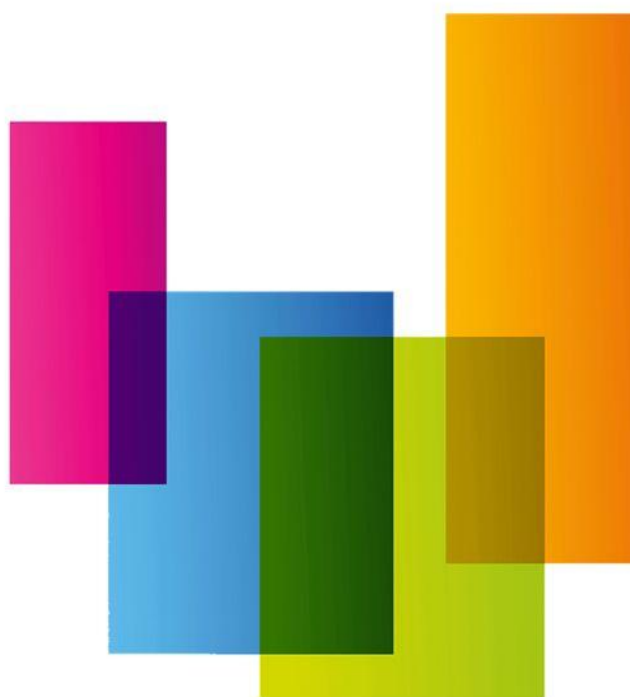


**DETALLE: FRIGOBAR, CASILLERO, ESPEJO, SILLA, 2 SILLONES, MAQUINA DE VAPOR, MESA PLEGABLE, MUEBLE, SILLA, 2 MUEBLES, CLIMAZÓN DE PELUQUERÍA, 9 CAJAS CON ARTÍCULOS VARIOS.**

**UBICACIÓN: ÑUBLE 1055 - SANTIAGO.**

**COMISIÓN 12,5% + IVA**

# BODEGA N°20237 - MEGACENTRO – ÑUBLE



**MEGACENTRO**  
B O D E G A S   &   O F I C I N A S

---

UBICACIÓN: ÑUBLE 1055 - SANTIAGO.

COMISIÓN 12,5% + IVA





**DETALLE: 7 TABLEROS ELECTRICOS, MAQUINA APRIETA TERMINAL, 2 SOPLETES  
1 TALADRO, CABLE FIBRA, 2 ESTANTERÍAS CON ARTÍCULOS ELECTRICOS.**

**UBICACIÓN: ÑUBLE 1055 - SANTIAGO.**

**COMISIÓN 12,5% + IVA**



# BODEGA N°20405 - MEGACENTRO – ÑUBLE



**MEGACENTRO**  
B O D E G A S   &   O F I C I N A S

---

UBICACIÓN: ÑUBLE 1055 - SANTIAGO.

COMISIÓN 12,5% + IVA

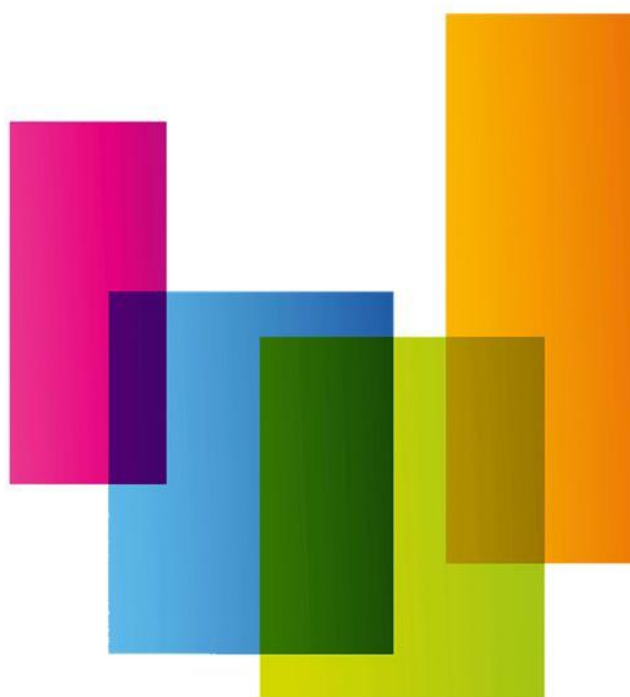


**DETALLE: 2 PARLANTES CON TRIPODE, RADIO DE AUTO, PATINES, LOTE DE JUGUETES, PARLANTE.**

**UBICACIÓN: ÑUBLE 1055 - SANTIAGO.**

**COMISIÓN 12,5% + IVA**

# BODEGA N°20408 - MEGACENTRO – ÑUBLE



**MEGACENTRO**  
B O D E G A S   &   O F I C I N A S

---

UBICACIÓN: ÑUBLE 1055 - SANTIAGO.

COMISIÓN 12,5% + IVA



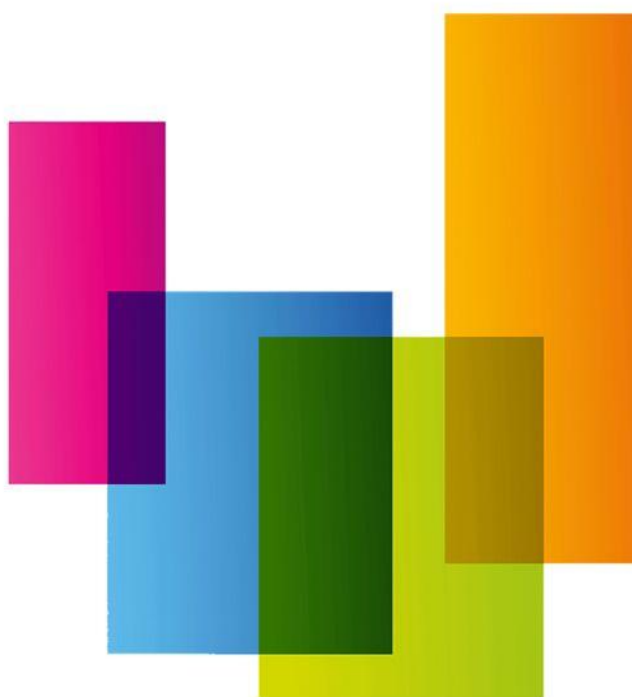


**DETALLE: 2 VISICOOLER 2 PUERTAS, 2 VISICOOLER 1 PUERTA, 12 SILLAS, 4 SILLAS, MICROONDAS SOMELA, MICROONDAS URSUS TROTTER, 2 PARLANTES MASTER-G, 2 NOTEBOOK, MAQUINA DE CAFÉ, HORNO ELÉCTRICO, ESCALERA PLEGABLE, IMPRESORA HP, 3 MESONES DE ACERO INOXIDABLE CON ARTÍCULOS DE COCINA, MAQUINA DE HIELO.**

**UBICACIÓN: ÑUBLE 1055 - SANTIAGO.**

**COMISIÓN 12,5% + IVA**

# BODEGA N°1006 - MEGACENTRO – ÑUBLE



# MEGACENTRO

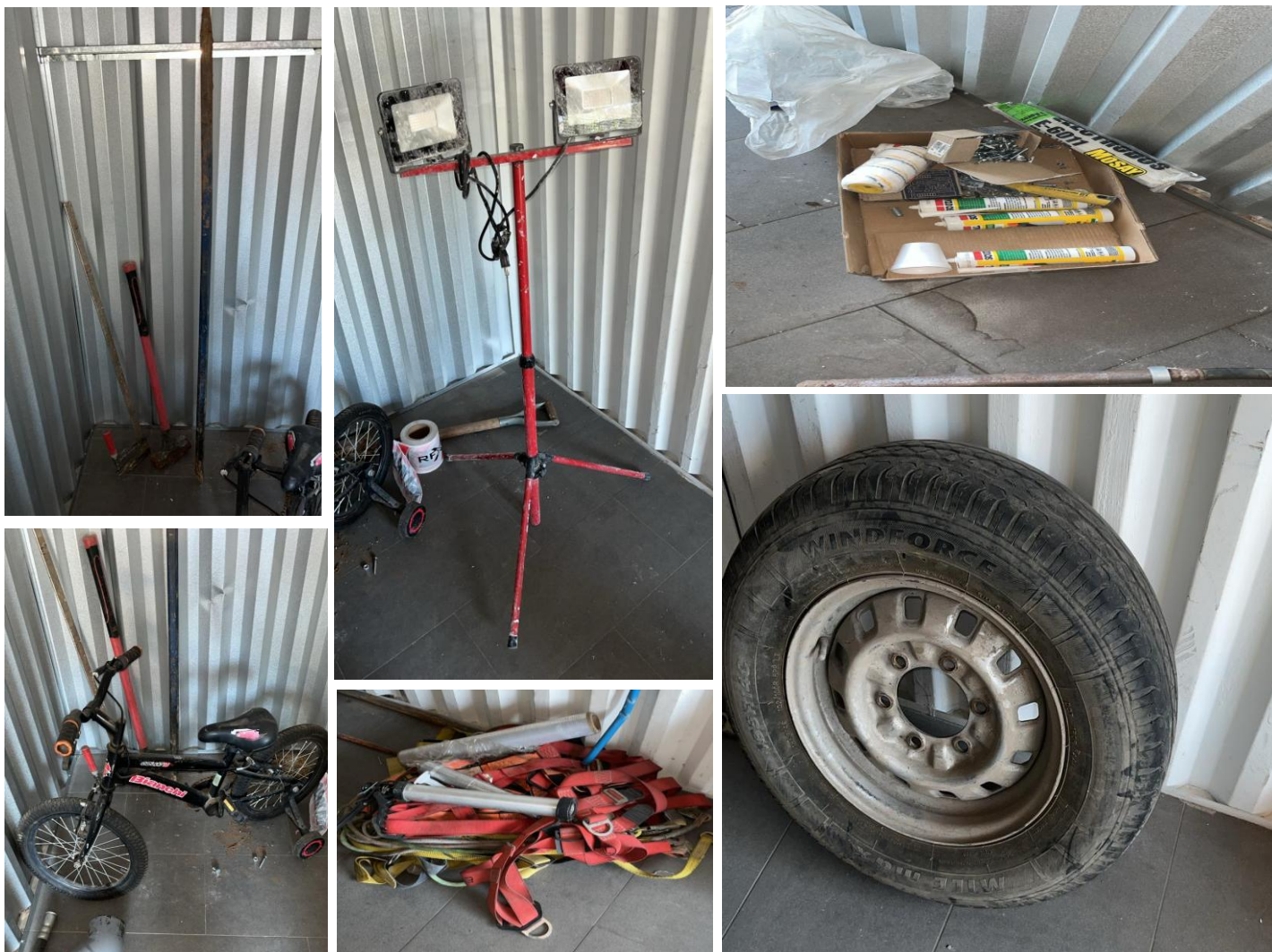
B O D E G A S   &   O F I C I N A S

UBICACIÓN: ÑUBLE 1055 - SANTIAGO.

---

COMISIÓN 12,5% + IVA





**DETALLE: RUEDA, LOTE DE ARNE, BICICLETA NIÑO, FOCO CON TRIPODE, COMBO, PRENSA, CHUZO, LOTE VARIOS.**

**UBICACIÓN: ÑUBLE 1055 - SANTIAGO.**

**COMISIÓN 12,5% + IVA**



# BODEGA N°1403 - MEGACENTRO – ÑUBLE



**MEGACENTRO**  
B O D E G A S   &   O F I C I N A S

---

UBICACIÓN: ÑUBLE 1055 - SANTIAGO.

COMISIÓN 12,5% + IVA



**DETALLE: 2 VISICOOLER, NEVERA, 2 MESONES ACERO INOXIDABLE, COCINA ACERO INOXIDABLE, MANTENEDOR DE TEMPERATURA, REFRIGERADOR MADEMSA, MICROONDAS SOMELA, 10 SILLAS, MUEBLE MADERA, 3 CAJAS PLASTICAS CON LOZA, VENTILADOR, FONDO.**

**UBICACIÓN: ÑUBLE 1055 - SANTIAGO.**

**COMISIÓN 12,5% + IVA**

# BODEGA N°S1405 - MEGACENTRO – ÑUBLE



**MEGACENTRO**  
B O D E G A S   &   O F I C I N A S

---

UBICACIÓN: ÑUBLE 1055 - SANTIAGO.

COMISIÓN 12,5% + IVA



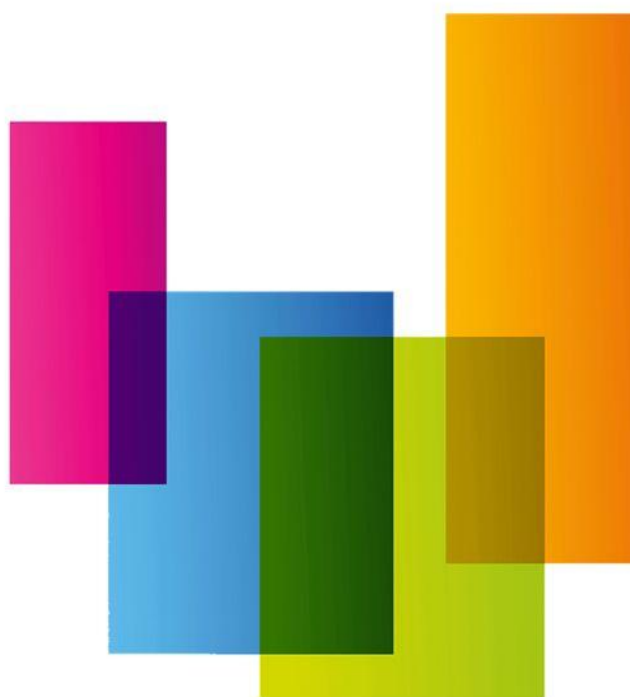


**DETALLE: MONITOR, LOTE JUGUETES, 40 LUCES MULTICOLOR, MUEBLE, ESCRITORIO, 37 PLANCHAS DE PELO, 30 UNIDADES DE FUNDA DE CELULAR RESISTENTES AL AGUA, 8 MICRÓFONOS, 3 FOCOS LED SOLAR, 4 REPISAS, 25 UNIDADES DE AUDÍFONOS, 18 UNIDADES DE PARLANTES, 14 PLANCHAS DE PELO, 6 MAQUINAS PARA CORTAR PELO MASCOTAS, 12 TINETAS ADHESIVO PASTA.**

**UBICACIÓN: ÑUBLE 1055 - SANTIAGO.**

**COMISIÓN 12,5% + IVA**

# BODEGA N°20114 - MEGACENTRO – ÑUBLE



**MEGACENTRO**  
B O D E G A S   &   O F I C I N A S

UBICACIÓN: ÑUBLE 1055 - SANTIAGO.

---

COMISIÓN 12,5% + IVA





**DETALLE: COCINA MADEMSA, SCOOTER ELECTRICO, SECADORA FENSA, MESA CENTRO, COLCHON 1 PLAZA, BANQUILLO CON PESAS.**

**UBICACIÓN: ÑUBLE 1055 - SANTIAGO.**

**COMISIÓN 12,5% + IVA**



# BODEGA N°20308 - MEGACENTRO – ÑUBLE



**MEGACENTRO**  
B O D E G A S   &   O F I C I N A S

---

UBICACIÓN: ÑUBLE 1055 - SANTIAGO.

COMISIÓN 12,5% + IVA



**DETALLE: LOTE DE CABLES, ESCALERA TIJERA, 2 PIEZAS DE RACK, 4 CAJAS DE CERÁMICAS, TIRAS DE COUNDI, TABLERO.**

**UBICACIÓN: ÑUBLE 1055 - SANTIAGO.**

**COMISIÓN 12,5% + IVA**

# BODEGA N°20325 - MEGACENTRO – ÑUBLE



**MEGACENTRO**  
B O D E G A S   &   O F I C I N A S

UBICACIÓN: ÑUBLE 1055 - SANTIAGO.

---

COMISIÓN 12,5% + IVA





**DETALLE: COLCHON Y BASE 2 PLAZAS, GALON 5K, MAQUINA DE COSER, PARRILLA ELECTRICA NEX, GALON DE 15K, 4 SILLAS, 5 MALETAS, LOTE DE ROPA.**

**UBICACIÓN: ÑUBLE 1055 - SANTIAGO.**

**COMISIÓN 12,5% + IVA**

# BODEGA N°30311 - MEGACENTRO – ÑUBLE



**MEGACENTRO**  
B O D E G A S   &   O F I C I N A S

---

UBICACIÓN: ÑUBLE 1055 - SANTIAGO.

COMISIÓN 12,5% + IVA





**DETALLE: COLCHON 1 PLAZA, TENDEDERO, ESCRITORIO, SCOOTER, 5 PACK DE PAPEL HIGIÉNICO Y TOALLA PAPEL, LOTE DE ROPA, MALETA.**

**UBICACIÓN: ÑUBLE 1055 - SANTIAGO.**

**COMISIÓN 12,5% + IVA**



# BODEGA N°30315 - MEGACENTRO – ÑUBLE



**MEGACENTRO**  
B O D E G A S   &   O F I C I N A S

UBICACIÓN: ÑUBLE 1055 - SANTIAGO.

---

COMISIÓN 12,5% + IVA



**DETALLE: ESTUFA A PARAFINA, ESTUFA ELECTRICA THOMAS, LOTE VARIOS: CAJAS CON JUGUETES, ROPA, LOZA, ADORNOS NAVIDEÑOS.**

**UBICACIÓN: ÑUBLE 1055 - SANTIAGO.**

**COMISIÓN 12,5% + IVA**

# BODEGA N°40308 - MEGACENTRO – ÑUBLE



**MEGACENTRO**  
B O D E G A S   &   O F I C I N A S

UBICACIÓN: ÑUBLE 1055 - SANTIAGO.

---

COMISIÓN 12,5% + IVA





**DETALLE: 6 MALETAS, EQUIPO DE MUSICA KENWOOD, 2 ESTANTERÍAS, 400 PARES DE ZAPATILLAS Y SANDALIAS.**

**UBICACIÓN: ÑUBLE 1055 - SANTIAGO.**

**COMISIÓN 12,5% + IVA**

# BODEGA N°40323 - MEGACENTRO – ÑUBLE



**MEGACENTRO**  
B O D E G A S   &   O F I C I N A S

UBICACIÓN: ÑUBLE 1055 - SANTIAGO.

---

COMISIÓN 12,5% + IVA





**DETALLE: COCINILLA, CARRO, PROYECTOR EPSON, LOTE DE ROPA.**

**UBICACIÓN: ÑUBLE 1055 - SANTIAGO.**

**COMISIÓN 12,5% + IVA**



# BODEGA N°40512 - MEGACENTRO – ÑUBLE

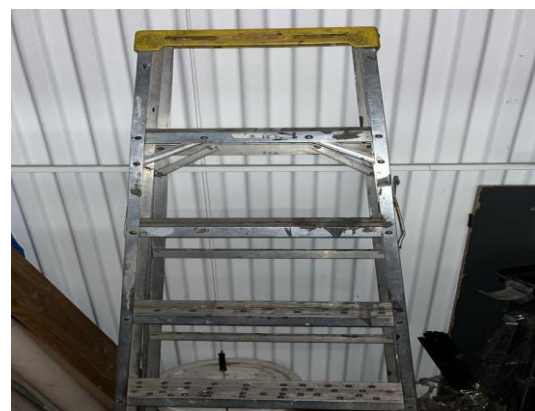


**MEGACENTRO**  
B O D E G A S   &   O F I C I N A S

UBICACIÓN: ÑUBLE 1055 - SANTIAGO.

---

COMISIÓN 12,5% + IVA



**DETALLE: CAJA FUERTE, MAQUINA DE SOLDAR INDURA, 2 MUEBLES, ESCALERA, LOTE DE ROPA, PARRILLA, CARRO.**

**UBICACIÓN: ÑUBLE 1055 - SANTIAGO.**

**COMISIÓN 12,5% + IVA**



NICOLÁS DEL RÍO N. MARTILLERO CONCURSAL REG. 1717

# CATÁLOGO BODEGAS MEGACENTRO – LO BARNECHEA

DIRECCIÓN: LOS TRAPENSES 2140. LO BARNECHEA. REGIÓN METROPOLITANA.

*Catálogo referencial que puede estar sujeto a cambios.  
No tiene carácter oficial. Fotos referenciales.*

100%  
**ONLINE** 



**[www.rematesdelrio.cl](http://www.rematesdelrio.cl)**  
✉ [contacto@rematesdelrio.cl](mailto:contacto@rematesdelrio.cl)



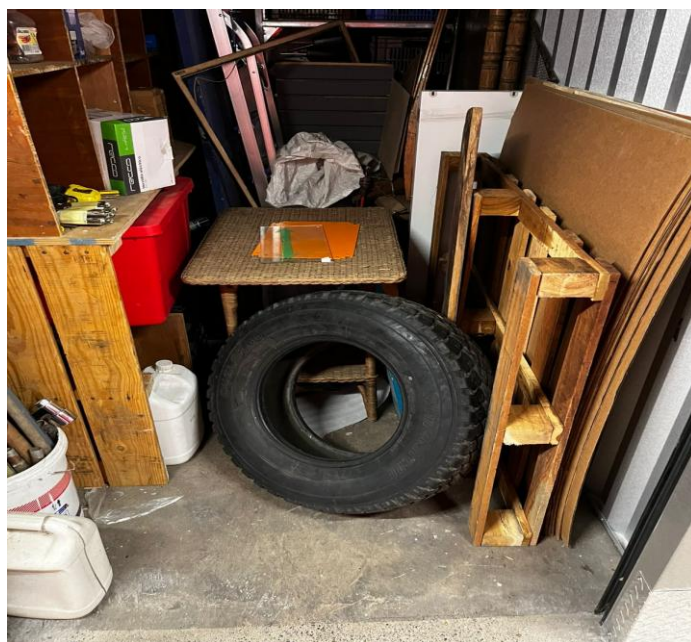
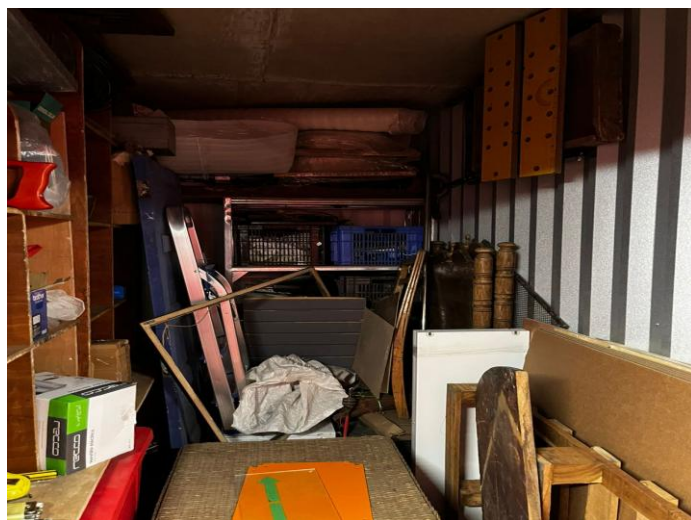
# BODEGA N°30116 - MEGACENTRO – LO BARNECHEA



**MEGACENTRO**  
B O D E G A S   &   O F I C I N A S

UBICACIÓN: LOS TRAPENSES 2140. LO BARNECHEA. REGIÓN METROPOLITANA.

COMISIÓN 12,5% + IVA



**DETALLE: LOTE ARTÍCULOS VARIOS: HERRAMIENTAS, MUEBLES.**

**UBICACIÓN: LOS TRAPENSES 2140. LO BARNECHEA. REGIÓN METROPOLITANA.**

**COMISIÓN 12,5% + IVA**

# BODEGA N°30131 - MEGACENTRO – LO BARNECHEA



**MEGACENTRO**  
B O D E G A S   &   O F I C I N A S

UBICACIÓN: LOS TRAPENSES 2140. LO BARNECHEA. REGIÓN METROPOLITANA.

COMISIÓN 12,5% + IVA



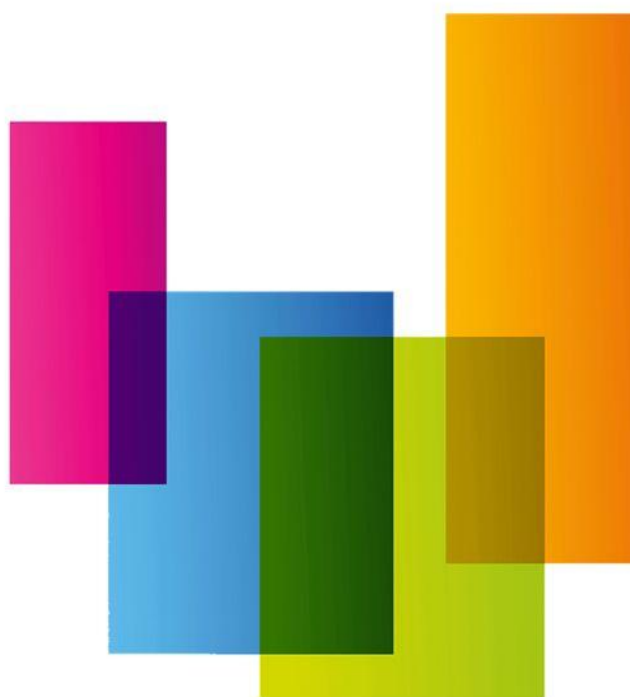


**DETALLE: REFRIGERADOR MIELE, SILLÓN, 2 MESAS, CAJONERA, MICROONDAS SAMSUNG, BASES METÁLICAS, 2 MACETEROS, LOTE ARTÍCULOS VARIOS: ROPA, JUGUETES, LIBROS, VARIOS, ESCRITORIO.**

**UBICACIÓN: LOS TRAPENSES 2140. LO BARNECHEA. REGIÓN METROPOLITANA.**

**COMISIÓN 12,5% + IVA**

# BODEGA N°30314 - MEGACENTRO – LO BARNECHEA



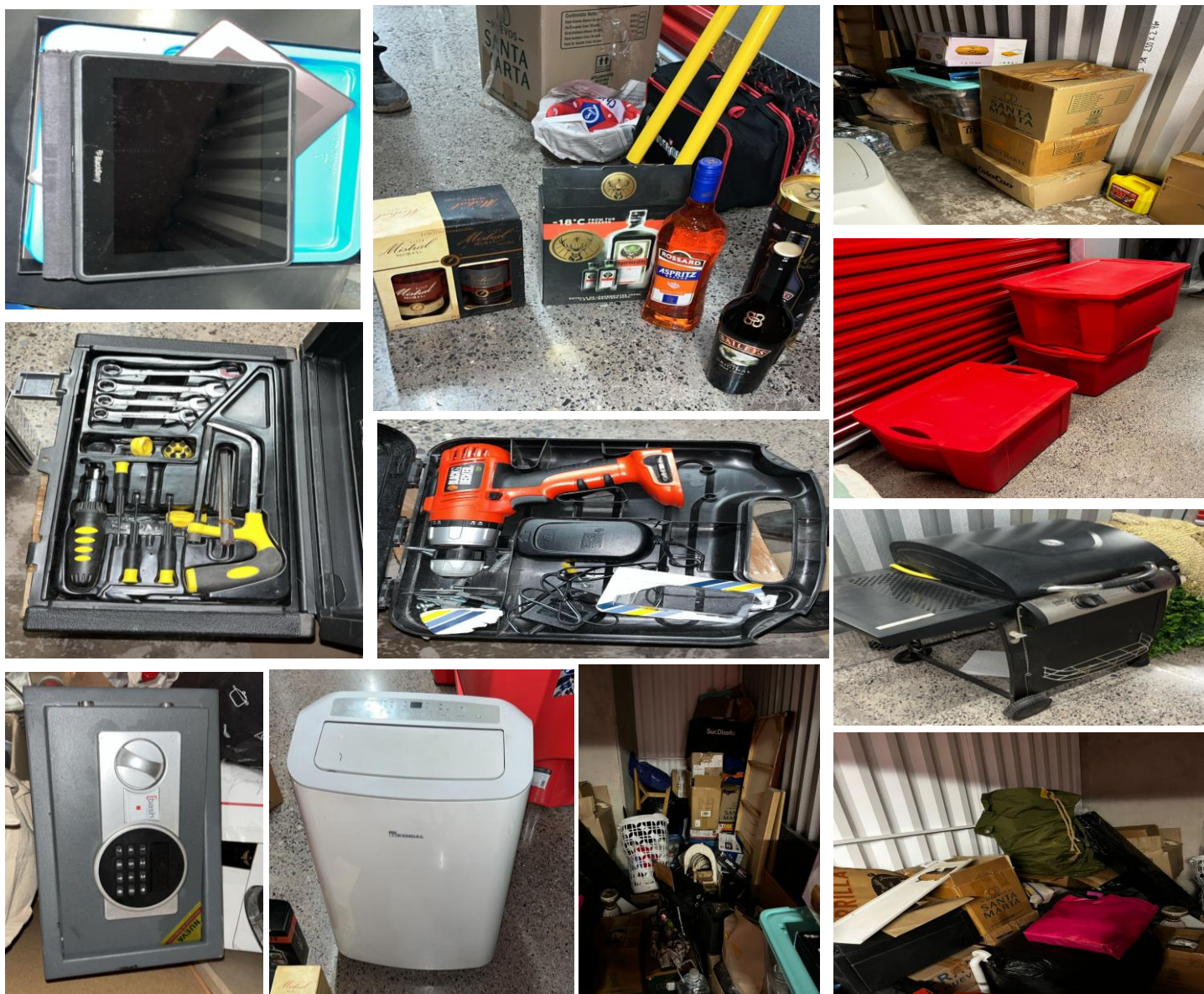
# MEGACENTRO

B O D E G A S   &   O F I C I N A S

UBICACIÓN: LOS TRAPENSES 2140. LO BARNECHEA. REGIÓN METROPOLITANA.

COMISIÓN 12,5% + IVA





**DETALLE: 57 BOTELLAS DE ALCOHOL DIFERENTES LICORES, TABLET BLACKBERRY, CAJA CON HERRAMIENTAS, CAJA FUERTE, TALADRO BLACK&DECKER, AIRE ACONDICIONADO PORTÁTIL KENDAL, LOTE ARTÍCULOS VARIOS: ROPA, LOZA, DECORACIÓN, ZAPATOS, JUGUETES, PARRILLA A GAS.**

**UBICACIÓN: LOS TRAPENSES 2140. LO BARNECHEA. REGIÓN METROPOLITANA.**

**COMISIÓN 12,5% + IVA**



# BODEGA N°30303 - MEGACENTRO – LO BARNECHEA



**MEGACENTRO**  
B O D E G A S   &   O F I C I N A S

UBICACIÓN: LOS TRAPENSES 2140. LO BARNECHEA. REGIÓN METROPOLITANA.

COMISIÓN 12,5% + IVA



**DETALLE: LOTE VARIOS: ROPA, LIBROS.**

**UBICACIÓN: LOS TRAPENSES 2140. LO BARNECHEA. REGIÓN METROPOLITANA.**

**COMISIÓN 12,5% + IVA**

# BODEGA N°30339 - MEGACENTRO – LO BARNECHEA



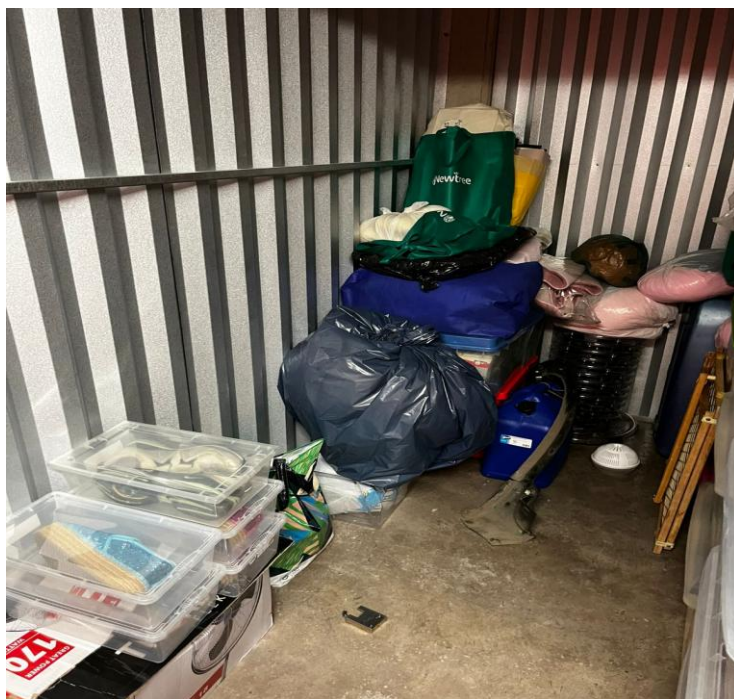
# MEGACENTRO

B O D E G A S   &   O F I C I N A S

UBICACIÓN: LOS TRAPENSES 2140. LO BARNECHEA. REGIÓN METROPOLITANA.

COMISIÓN 12,5% + IVA





**DETALLE: LOTE VARIOS: ROPA, LIBROS, ZAPATOS**

**UBICACIÓN: LOS TRAPENSES 2140. LO BARNECHEA. REGIÓN METROPOLITANA.**

**COMISIÓN 12,5% + IVA**

# BODEGA N°40005 - MEGACENTRO – LO BARNECHEA



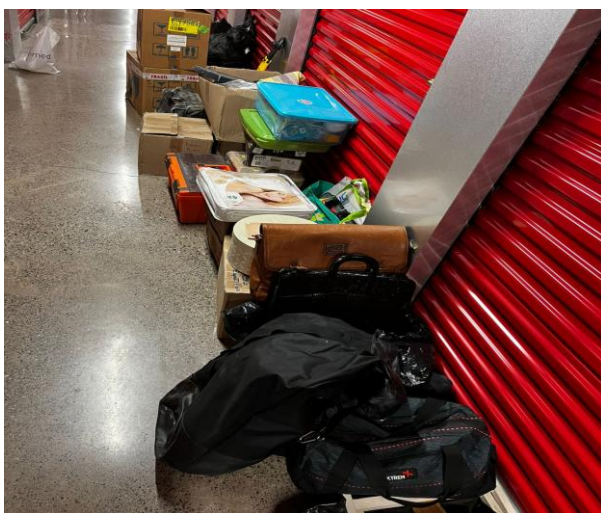
# MEGACENTRO

B O D E G A S   &   O F I C I N A S

UBICACIÓN: LOS TRAPENSES 2140. LO BARNECHEA. REGIÓN METROPOLITANA.

COMISIÓN 12,5% + IVA





**DETALLE: 2 PISOS, LOTE VARIOS: ROPA, LOZA, CUADROS, JUGUETES, ZAPATOS, DECORACIÓN**

**UBICACIÓN: LOS TRAPENSES 2140. LO BARNECHEA. REGIÓN METROPOLITANA.**

**COMISIÓN 12,5% + IVA**



# BODEGA N°40006 - MEGACENTRO – LO BARNECHEA



# MEGACENTRO

B O D E G A S   &   O F I C I N A S

UBICACIÓN: LOS TRAPENSES 2140. LO BARNECHEA. REGIÓN METROPOLITANA.

COMISIÓN 12,5% + IVA



**DETALLE: MAQUINA PULIDORA, MAQUINA VACUOLAVADORA, ESCALERA PLEGABLE, ASPIRADORA INDUSTRIAL, CAJA PLASTICA, ESCALA, 12 TARROS DE LIMPIEZA, 4 CARROS DE LIMPIEZA, NEBULIZADOR, PURIFICADOR, ESPONJAS PARA PULVERIZADOR.**

**UBICACIÓN: LOS TRAPENSES 2140. LO BARNECHEA. REGIÓN METROPOLITANA.**

**COMISIÓN 12,5% + IVA**

# BODEGA N°40137 - MEGACENTRO – LO BARNECHEA



# MEGACENTRO

B O D E G A S   &   O F I C I N A S

UBICACIÓN: LOS TRAPENSES 2140. LO BARNECHEA. REGIÓN METROPOLITANA.

COMISIÓN 12,5% + IVA





**DETALLE: LAVADORA LG, REFRIGERADOR SAMSUNG, SILLON TIPO L, EQUIPO DE MÚSICA SONY, 2 SILLAS, 4 BASES DE CAMA Y 3 COLCHONES, 2 SILLAS, ASPIRADORA, 2 VELADORES, BANCA, MUEBLE MADERA, JARRO DE VIDRIO, 5 CAJAS CON LOZA, CAJONERA.**

**UBICACIÓN: LOS TRAPENSES 2140. LO BARNECHEA. REGIÓN METROPOLITANA.**

**COMISIÓN 12,5% + IVA**

# BODEGA N°40702 - MEGACENTRO – LO BARNECHEA

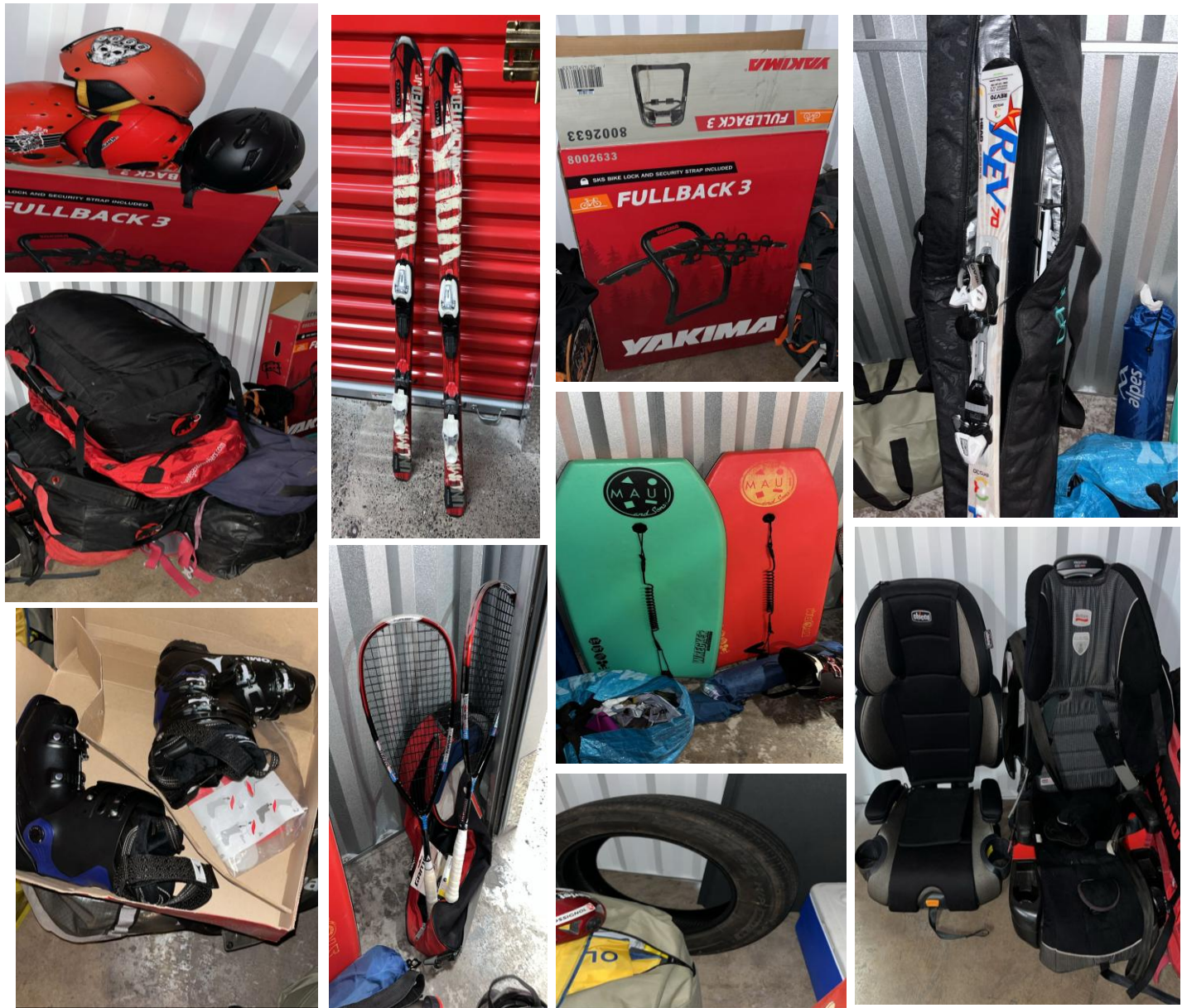


**MEGACENTRO**  
B O D E G A S   &   O F I C I N A S

UBICACIÓN: LOS TRAPENSES 2140. LO BARNECHEA. REGIÓN METROPOLITANA.

COMISIÓN 12,5% + IVA





**DETALLE: 2 BOTAS, 4 CASCOS, 2 EQUIPO DE SKI, 2 JUEGOS DE SKI, 2 TABLAS DE SURF, RAQUETA DE SQUASH, 2 SILLAS DE AUTO, NEUMÁTICO, SOPORTE DE BICICLETAS, BOLSOS CON ROPA.**

**UBICACIÓN: LOS TRAPENSES 2140. LO BARNECHEA. REGIÓN METROPOLITANA.**

**COMISIÓN 12,5% + IVA**



# BODEGA N°40734 - MEGACENTRO – LO BARNECHEA



# MEGACENTRO

B O D E G A S   &   O F I C I N A S

UBICACIÓN: LOS TRAPENSES 2140. LO BARNECHEA. REGIÓN METROPOLITANA.

COMISIÓN 12,5% + IVA

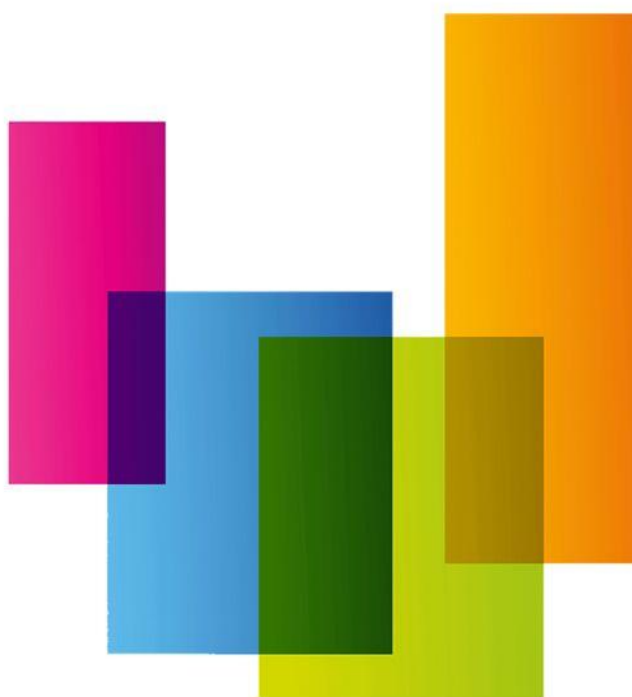


**DETALLE: 30 CAJAS DE GUANTES (CADA CAJA CONTIENE 10 PACK), 168 CAJAS DE GUANTES (CADA CAJA 10 PACK DE CAJAS, 130 CAJAS DE GUANTES, 11 CAJAS DE MASCARILLAS DIFERENTES MODELOS, MUEBLE CON VANITORIO**

**UBICACIÓN: LOS TRAPENSES 2140. LO BARNECHEA. REGIÓN METROPOLITANA.**

**COMISIÓN 12,5% + IVA**

# BODEGA N°40736 - MEGACENTRO – LO BARNECHEA



# MEGACENTRO

B O D E G A S   &   O F I C I N A S

UBICACIÓN: LOS TRAPENSES 2140. LO BARNECHEA. REGIÓN METROPOLITANA.

COMISIÓN 12,5% + IVA





**DETALLE: MUEBLE CON RUEDAS, ESCRITORIO, CÓMODA, 7 SILLAS Y 3 PISOS, SILLÓN, MESA MADERA, DISCO A GAS, MESA DE CENTRO, MUEBLE, MUEBLE METÁLICO, SILLÓN, MUEBLE ORGANIZADOR, VENTILADOR**

**UBICACIÓN: LOS TRAPENSES 2140. LO BARNECHEA. REGIÓN METROPOLITANA.**

**COMISIÓN 12,5% + IVA**



**NICOLÁS DEL RÍO N. MARTILLERO CONCURSAL REG. 1717**

**[www.rematesdelrio.cl](http://www.rematesdelrio.cl)**