

VERSIÓN N°3

NICOLÁS DEL RÍO N. MARTILLERO CONCURSAL REG. 1717

CATÁLOGO REMATE VIERNES 04 DE ABRIL
2025 11:00 HRS.
VERSIÓN N°3

LIQUIDACIONES: TELEPIZZA CHILE S.A. - SAFETY &
SECURITY SERVICES S.A.

LIQUIDADORA: MARÍA LORETO RIED UNDURRAGA – ALDO RAFAEL ZEGERS
UNDURRAGA

COMISIÓN 7% + IVA

A LA VISTA: DESDE MIERCOLES 26 AL JUEVES 03 DE ABRIL DE 2025 DE 09:00 A 17:00 HRS

ENTREGA DE BIENES HASTA : VIERNES 18 DE ABRIL

MACUL : CASTILLO URIZAR SUR N°3611

MACUL : RAMÓN CRUZ 2403 - MACUL

MACUL : OBISPO ARTURO ESPINOZA CAMPOS N°2878 – MACUL

*Catálogo referencial que puede estar sujeto a cambios.
No tiene carácter oficial. Fotos referenciales.*

100%
ONLINE 





**REMATES
DEL RIO**



NICOLÁS DEL RÍO N. MARTILLERO CONCURSAL REG. 1717

LIQ. SAFETY & SECURITY SERVICES S.A.

**LIQUIDADOR: ALDO ZEGERS UNDURRAGA
TRIBUNAL: 19º JUZGADO CIVIL DE SANTIAGO
ROL CAUSA: C-19993-2024**

**UBICACIÓN: OBISPO ARTURO ESPINOZA CAMPOS N°2878 – MACUL.
CONTACTO: ALEXANDER PALOMINOS +56 9 4995 0037**

VISTA PREVIA COORDINACIÓN

*Catálogo referencial que puede estar sujeto a cambios.
No tiene carácter oficial. Fotos referenciales.*

**100%
ONLINE** 



www.rematesdelrio.cl
 **contacto@rematesdelrio.cl**



DETALLE: 2 LOCKERS DE 3 Y 4 CUERPOS. 2 ASPIRADORAS. 8 CONOS.

UBICACIÓN: OBISPO ARTURO ESPINOZA CAMPOS N°2878 – MACUL.

COMISIÓN 7% + IVA

LIQ. SAFETY & SECURITY SERVICES S.A.

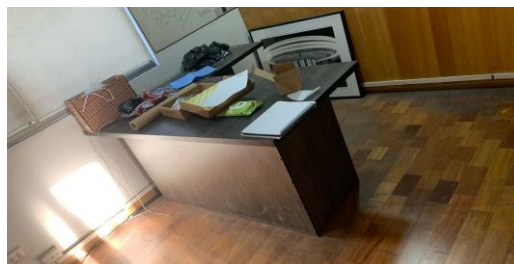


DETALLE: OF 1 // 5 ESCRITORIOS, 3 SILLAS DE ESCRITORIO, 1 MUEBLE RACK PARA ARCH, 1 MUEBLE DOBLE PUERTA, 1 MUEBLE AÉREO, 1 MUEBLE MODULAR, 1 CARPETERO METÁLICO. 1 CAJA FUERTE. 1 DISPENSADOR DE AGUA. OF 2 // 2 ESCRITORIOS SIMPLES, 2 MUEBLES CON CAJONERA, 1 PIZARRA PIE, 2 ESCRITORIOS SIMPLES. 1 LIBRERO ,1 MUEBLE PARA ARCHIVADO. 1 LÍNEA SILLAS DE RECEPCIÓN. ESCRITORIO DE VIDRIO (SOLO EL ESCRITORIO). 21 SILLAS APILABLES. 19 SILLAS DE ESCRITORIO. MESA DE REUNIONES DE 2X2..

UBICACIÓN: OBISPO ARTURO ESPINOZA CAMPOS N°2878 – MACUL.

COMISIÓN 7% + IVA

LIQ. SAFETY & SECURITY SERVICES S.A.

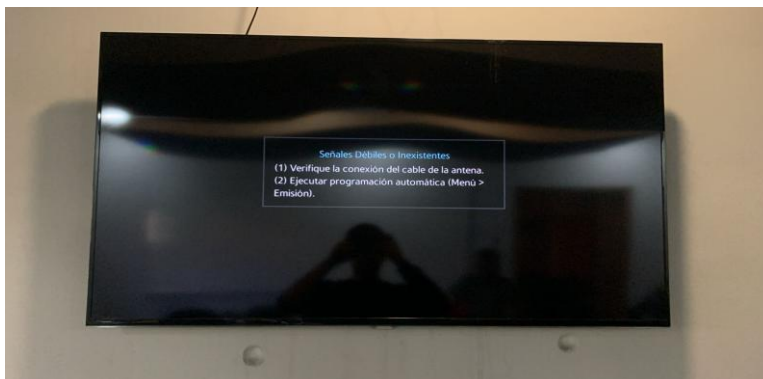


DETALLE: PISO 2//16 ESCRITORIOS. 1 FRIGOBAR ELECTROLUX. 11 MUEBLE DE MADERA PARA ARCHIVAR. 7 CAJONERAS. 10 REPISAS. 1 VENTILADOR RECCO. 1 SILLON 3 CUERPOS. 1 AIRE ACONDICIONADO PORTÁTIL. 3 SEPARADORES DE AMBIENTE DE MADERA. 2 MUEBLES COCINA. 2 GALONES DE 45K.

UBICACIÓN: OBISPO ARTURO ESPINOZA CAMPOS N°2878 – MACUL.

COMISIÓN 7% + IVA

LIQ. SAFETY & SECURITY SERVICES S.A.



DETALLE: 1 HORNO MICROONDAS. 2 VENTILADORES OSTER. TELEVISOR SAMSUNG 48".
REFRIGERADOR MADEMSA 2 PUERTAS. REFRIGERADOR TEKA 2 PUERTAS. 1 HORNO NEX. 1
MICROONDAS THOMAS.

UBICACIÓN:

UBICACIÓN: OBISPO ARTURO ESPINOZA CAMPOS N°2878 – MACUL.

COMISIÓN 7% + IVA

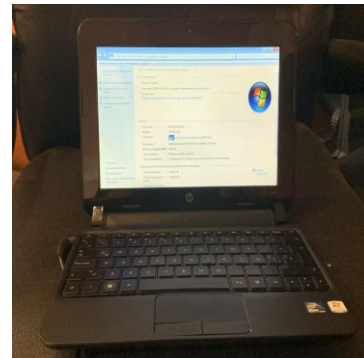
LIQ. SAFETY & SECURITY SERVICES S.A.



LOTE 35



LOTE 36



LOTE 37



LOTE 38



LOTE 39



LOTE 40



LOTE 41



LOTE 42



LOTE 43

UBICACIÓN: OBISPO ARTURO ESPINOZA CAMPOS N°2878 – MACUL.

COMISIÓN 7% + IVA

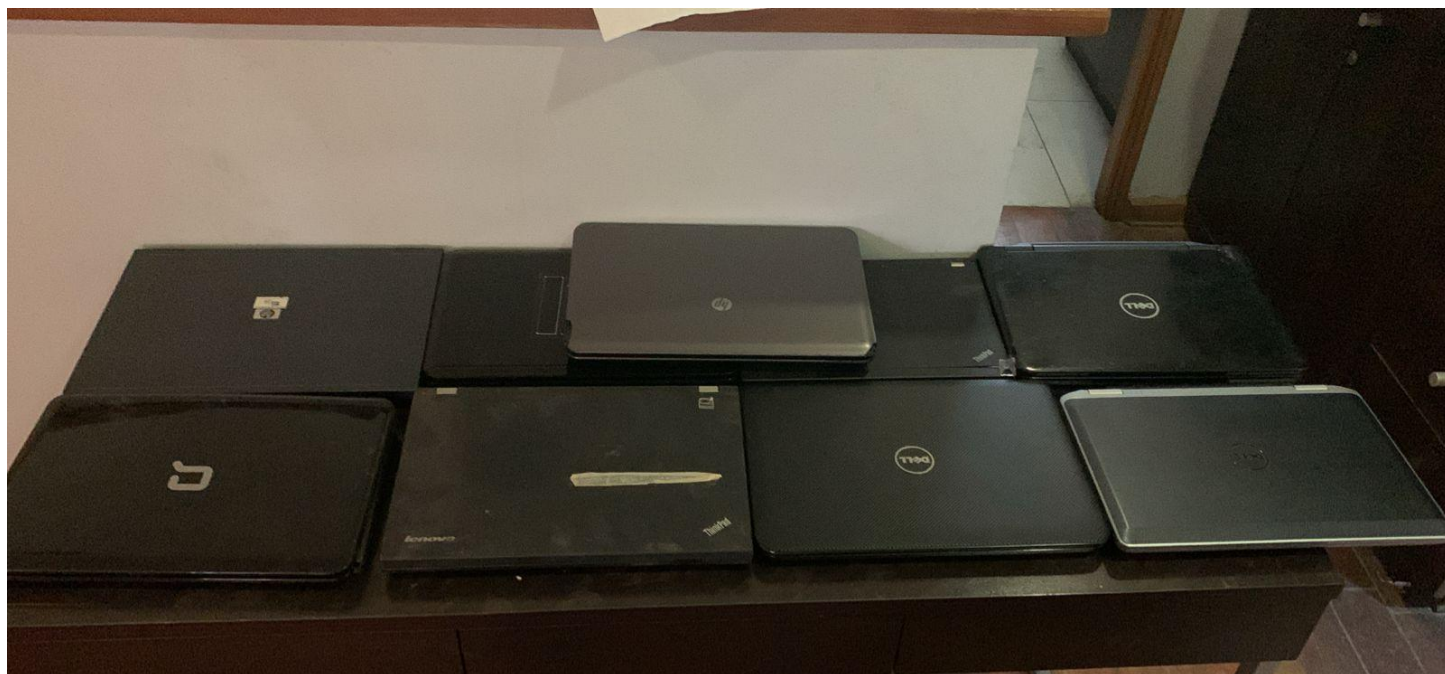
LIQ. SAFETY & SECURITY SERVICES S.A.

- LOTE 35:** NOTEBOOK HP ELITEBOOK COREI5.
- LOTE 36:** NOTEBOOK HP 245 G8.
- LOTE 37:** NOTEBOOK HP MINI 1103.
- LOTE 38:** NOTEBOOK ASUS.
- LOTE 39:** NOTEBOOK HP 250 G8 COREI5.
- LOTE 40:** NOTEBOOK COMPAQ PRESARI CQ43.
- LOTE 41:** NOTEBOOK DELL LATITUDE E6430S.
- LOTE 42:** NOTEBOOK DELL LATITUDE E5430.
- LOTE 43:** NOTEBOOK TOSHIBA.

UBICACIÓN: OBISPO ARTURO ESPINOZA CAMPOS N°2878 – MACUL.

COMISIÓN 7% + IVA

LIQ. SAFETY & SECURITY SERVICES S.A.



DETALLE: 9 NOTEBOOK PARA REPARACIÓN DIFERENTES MARCAS.

UBICACIÓN: OBISPO ARTURO ESPINOZA CAMPOS N°2878 – MACUL.

COMISIÓN 7% + IVA

LIQ. SAFETY & SECURITY SERVICES S.A.



DETALLE: 22 PANTALLAS DIFERENTES MARCAS (AOC, LG, VIEWSONIC, SAMSUNG, OLIDATA).

UBICACIÓN: OBISPO ARTURO ESPINOZA CAMPOS N°2878 – MACUL.

COMISIÓN 7% + IVA

LIQ. SAFETY & SECURITY SERVICES S.A.



DETALLE: 14 CPU DISTINTAS MARCAS (GEAR, HP,COMPAQ).

UBICACIÓN: OBISPO ARTURO ESPINOZA CAMPOS N°2878 – MACUL.

COMISIÓN 7% + IVA

LIQ. SAFETY & SECURITY SERVICES S.A.



DETALLE: 2 PLOTTER HP DESIGNJET 500.

LOTE 49: PLOTTER HP DESIGNJET 500.

LOTE 50: PLOTTER HP DESIGNJET 500.

UBICACIÓN: OBISPO ARTURO ESPINOZA CAMPOS N°2878 – MACUL.

COMISIÓN 7% + IVA

LIQ. SAFETY & SECURITY SERVICES S.A.



DETALLE: 58 ART. // 9 TELÉFONOS DIFERENTES MARCAS. 11 CELULARES, 1 TABLET. 2 PARLANTES SAMSUNG. 2 TRIPODES. 21 TECLADOS. 12 EXTENSIONES.

UBICACIÓN: OBISPO ARTURO ESPINOZA CAMPOS N°2878 – MACUL.

COMISIÓN 7% + IVA

LIQ. SAFETY & SECURITY SERVICES S.A.



DETALLE: 13 IMPRESORAS DE DIFERENTES MARCAS (HP,BROTHER,EPSON). 1 IMPRESORA DE ETIQUETAS.

UBICACIÓN: OBISPO ARTURO ESPINOZA CAMPOS N°2878 – MACUL.

COMISIÓN 7% + IVA

LIQ. SAFETY & SECURITY SERVICES S.A.



DETALLE: RACK SERVIDORES.

UBICACIÓN: OBISPO ARTURO ESPINOZA CAMPOS N°2878 – MACUL.

COMISIÓN 7% + IVA

LIQ. SAFETY & SECURITY SERVICES S.A.



DETALLE: 15 UNIDADES (EXTINTORES DE HUMO).

UBICACIÓN: OBISPO ARTURO ESPINOZA CAMPOS N°2878 – MACUL.

COMISIÓN 7% + IVA

LIQ. SAFETY & SECURITY SERVICES S.A.



DETALLE: 6 UNIDADES (GALLETEROS DE 4,5. 1 TRUPER. 1 MAKITA. 1 BOSCH. 2 HARDEN. 1 EINHELL). 4 UNIDADES (GALLETERO DE 7 Y 9 PULGADAS. 1 MAKITA. 1 CAT. 2 MILWAUKEE).

UBICACIÓN: OBISPO ARTURO ESPINOZA CAMPOS N°2878 – MACUL.

COMISIÓN 7% + IVA

LIQ. SAFETY & SECURITY SERVICES S.A.



DETALLE: 6 UNIDADES (TALADRO ROTA MARTILLO, 3 CAT, 1 BOSCH, 1 TOTAL, 1 BAUKER).
3 UNIDADES (SIERRA SABLE 1 INCO, 1 EINHELL, 1 TOTAL).

UBICACIÓN: OBISPO ARTURO ESPINOZA CAMPOS N°2878 – MACUL.

COMISIÓN 7% + IVA

LIQ. SAFETY & SECURITY SERVICES S.A.



DETALLE: 4 ART. // 1 UNIDAD (TALADRO ROTAMARTILLO INALÁMBRICO CON CARGADOR UBERMANN). 1 UNIDAD (TALADRO INALÁMBRICO TOLSEN). 1 UNIDAD (ATORNILLADOR INALÁMBRICO BAUKER 4.0V). 1 UNIDAD (TALADRO INALÁMBRICO BOSCH GSB 180-LI).

UBICACIÓN: OBISPO ARTURO ESPINOZA CAMPOS N°2878 – MACUL.

COMISIÓN 7% + IVA

LIQ. SAFETY & SECURITY SERVICES S.A.



DETALLE: 4 ART.// 1 UNIDAD (TROZADORA WESCO WS7703). 1 UNIDAD (TARRAJA ELECTRICA). 1 UNIDAD (MAQUINA DE RANURADO DE TUBERÍAS). 1 UNIDAD (TALADRO PEDESTAL 220V).

UBICACIÓN: OBISPO ARTURO ESPINOZA CAMPOS N°2878 – MACUL.

COMISIÓN 7% + IVA

LIQ. SAFETY & SECURITY SERVICES S.A.



DETALLE: 3 UNIDADES (HIDROLAVADORA ROBUST). 3 UNIDADES (HIDROLAVADORA BLACK&DECKER).

UBICACIÓN: OBISPO ARTURO ESPINOZA CAMPOS N°2878 – MACUL.

COMISIÓN 7% + IVA

LIQ. SAFETY & SECURITY SERVICES S.A.



DETALLE: 1 UNIDAD (COMPRESOR FIAC). 1 UNIDAD (COMPRESOR BAUKER).

UBICACIÓN: OBISPO ARTURO ESPINOZA CAMPOS N°2878 – MACUL.

COMISIÓN 7% + IVA

LIQ. SAFETY & SECURITY SERVICES S.A.



DETALLE: 2 UNIDADES (HIDROLAVADORA INDUSTRIAL TGT11236 TOTAL 220V). 3 UNIDADES (BOMBA DE PRUEBA PRESION TP-50). 3 UNIDADES (RANURA DE RODILLOS HIDRÁULICA).

UBICACIÓN: OBISPO ARTURO ESPINOZA CAMPOS N°2878 – MACUL.

COMISIÓN 7% + IVA

LIQ. SAFETY & SECURITY SERVICES S.A.

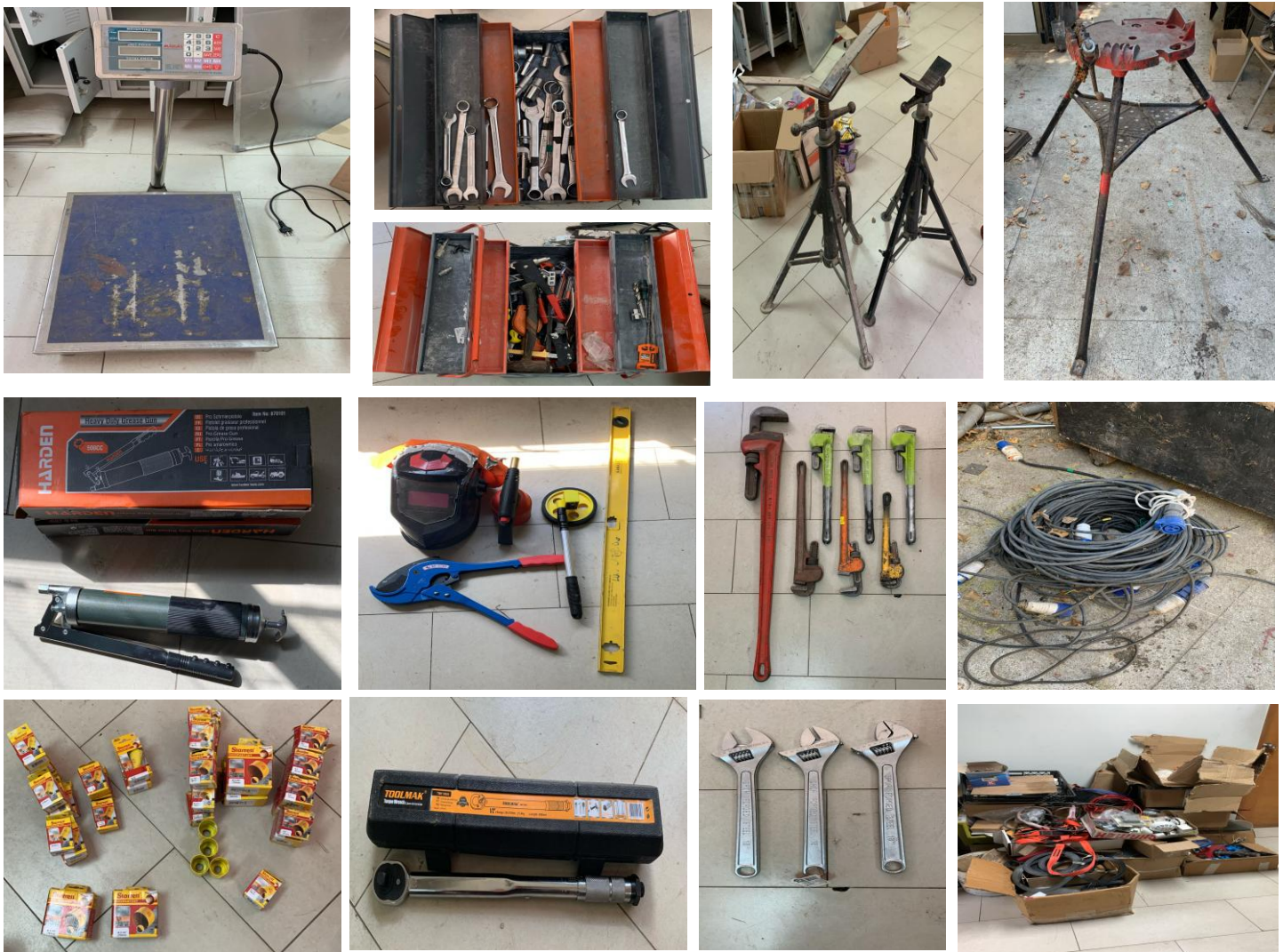


DETALLE: 1 UNIDAD (ELECTROBOMBA VERTICAL MULTITAPA EN LÍNEA U7V 350 / 7T 3.2HP 5.5AMP 380V 1 1/4" X 1 1/4" PENTAX). 1 UNIDAD (BOMBA PERIFERICA MCCARTHY). 1 UNIDAD (BOMBA DE ALTA PRESIÓN AUTOMÁTICA DSY – 60).

UBICACIÓN: OBISPO ARTURO ESPINOZA CAMPOS N°2878 – MACUL.

COMISIÓN 7% + IVA

LIQ. SAFETY & SECURITY SERVICES S.A.

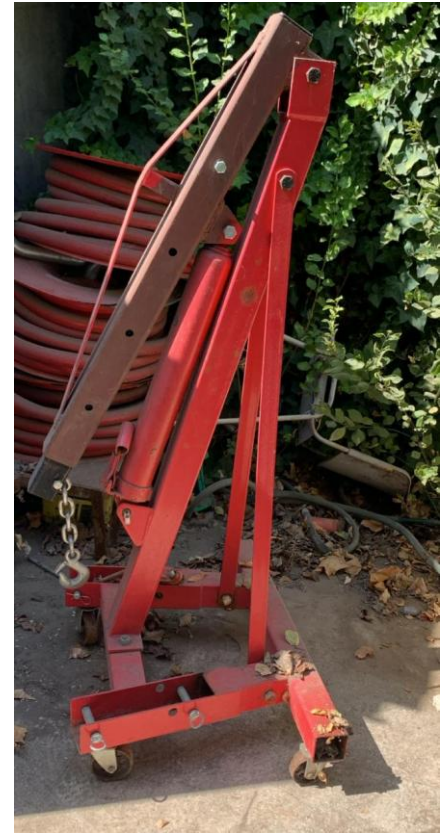
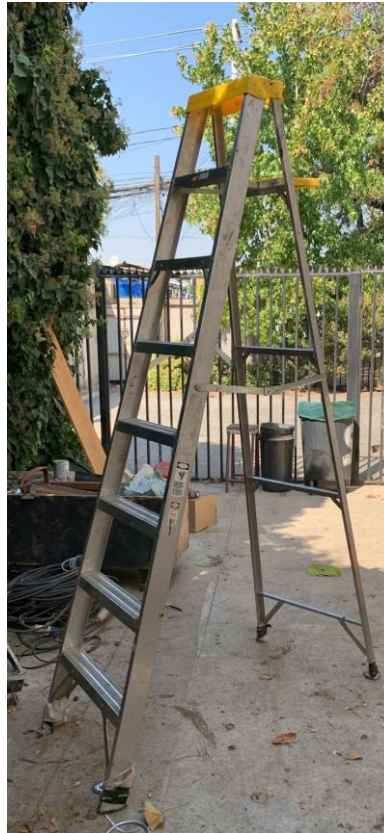


DETALLE: 1 UNIDAD (PESA DIGITAL MAIGAS). 2 UNIDADES (CAJAS METÁLICAS CON HERRAMIENTAS). 7 UNIDADES (LLAVES STILSON DIFERENTES MEDIDAS). 3 UNIDADES (LLAVES FRANCESA). 3 UNIDADES (PISTOLA DE GRASA HARDEN). 1 UNIDAD (LLAVE DE TORSION TOOLMAK). 5 UNIDADES (CARETA DE SOLDAR, NIVEL, ODOMETRO, SOPLETE, CORTADORA DE TUBO). SIERRA COPAS STARRET: 20MM 10 UNIDADES, 32MM 3 UNIDADES, 29MM 2 UNIDADES , 38MM 12 UNIDADES , 51MM 9 UNIDADES , 70MM 7 UNIDADES , 79MM 11 UNIDADES. 6 UNIDADES TRIPODE DE BANCO. 2 UNIDADES (SOPORTE PARA TUBERÍA). 7 UNIDADES (EXTENSIONES DE CABLE). LOTE DE ARTÍCULOS VARIOS.

UBICACIÓN: OBISPO ARTURO ESPINOZA CAMPOS N°2878 – MACUL.

COMISIÓN 7% + IVA

LIQ. SAFETY & SECURITY SERVICES S.A.



DETALLE: 1 UNIDAD (ESCALERA DE ALUMINIO 2.48M). 2 UNIDADES (ESCALERA TELESCOPICA DE ALUMINIO DE 6 METROS Y OTRA DE 8 METROS). 1 UNIDAD (PLUMA HIDRÁULICA).

UBICACIÓN: OBISPO ARTURO ESPINOZA CAMPOS N°2878 – MACUL.

COMISIÓN 7% + IVA

LIQ. SAFETY & SECURITY SERVICES S.A.



DETALLE: CAJA DE HERRAMIENTAS CON RUEDAS. 2 ESTANTERIAS METÁLICAS. 2 CUERPOS DE ANDAMIOS SIN BANDEJAS.

UBICACIÓN: OBISPO ARTURO ESPINOZA CAMPOS N°2878 – MACUL.

COMISIÓN 7% + IVA

LIQ. SAFETY & SECURITY SERVICES S.A.



DETALLE: 16 KILOS (SOLDADURA 7018). 8 KILOS (SOLDADURA 6011). 90 UNIDADES (DISCO DE CORTE 7"). 55 UNIDADES (DISCO DE DESVASTE 4"). 6 UNIDADES (TIZADOR HARDEN). 12 UNIDADES (CEPILLO DE ALAMBRE RETORCIDO).

UBICACIÓN: OBISPO ARTURO ESPINOZA CAMPOS N°2878 – MACUL.

COMISIÓN 7% + IVA

LIQ. SAFETY & SECURITY SERVICES S.A.



DETALLE: 8 MAQUINAS DE SOLDAR ELECTRONICAS

LOTE 68: 2 FLOWMAK MMA-200. 1 NEO IE10250.

LOTE 69: 1 INDURA INVERTIG 150. 1 GLADIATOR IE6200. 1 HYUNDAI MMA-200D.

LOTE 70: 2 DURAARC200LL.

UBICACIÓN: OBISPO ARTURO ESPINOZA CAMPOS N°2878 – MACUL.

COMISIÓN 7% + IVA

LIQ. SAFETY & SECURITY SERVICES S.A.



DETALLE: 1 UNIDAD MOTOSOLDADORA INDURPOWER 170/2 INDURA 200 AMP. 1 UNIDAD (PROBADOR DE DISPOSITIVOS DPU SIEMENS).

UBICACIÓN: OBISPO ARTURO ESPINOZA CAMPOS N°2878 – MACUL.

COMISIÓN 7% + IVA

LIQ. SAFETY & SECURITY SERVICES S.A.

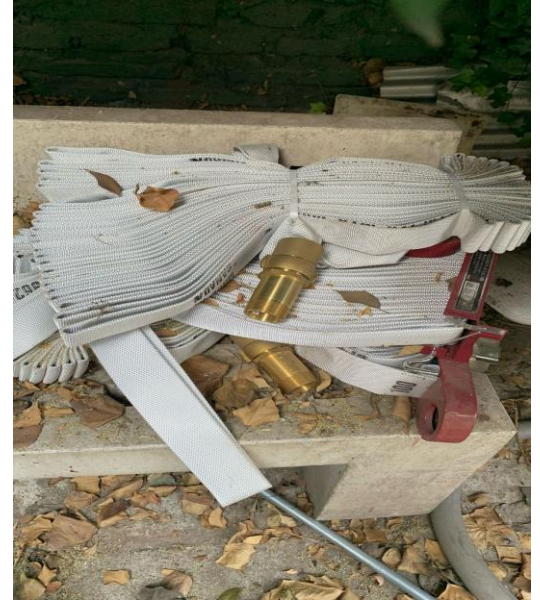


DETALLE: 14 UNIDADES (CARRETES CON MANGUERA DE INCENDIO).

UBICACIÓN: OBISPO ARTURO ESPINOZA CAMPOS N°2878 – MACUL.

COMISIÓN 7% + IVA

LIQ. SAFETY & SECURITY SERVICES S.A.



DETALLE: 4 UNIDADES (VALVULA DE COMPUERTA 2.5 300PSI). 4 UNIDADES (MANGUERA DE INCENDIO).

UBICACIÓN: OBISPO ARTURO ESPINOZA CAMPOS N°2878 – MACUL.

COMISIÓN 7% + IVA

LIQ. SAFETY & SECURITY SERVICES S.A.

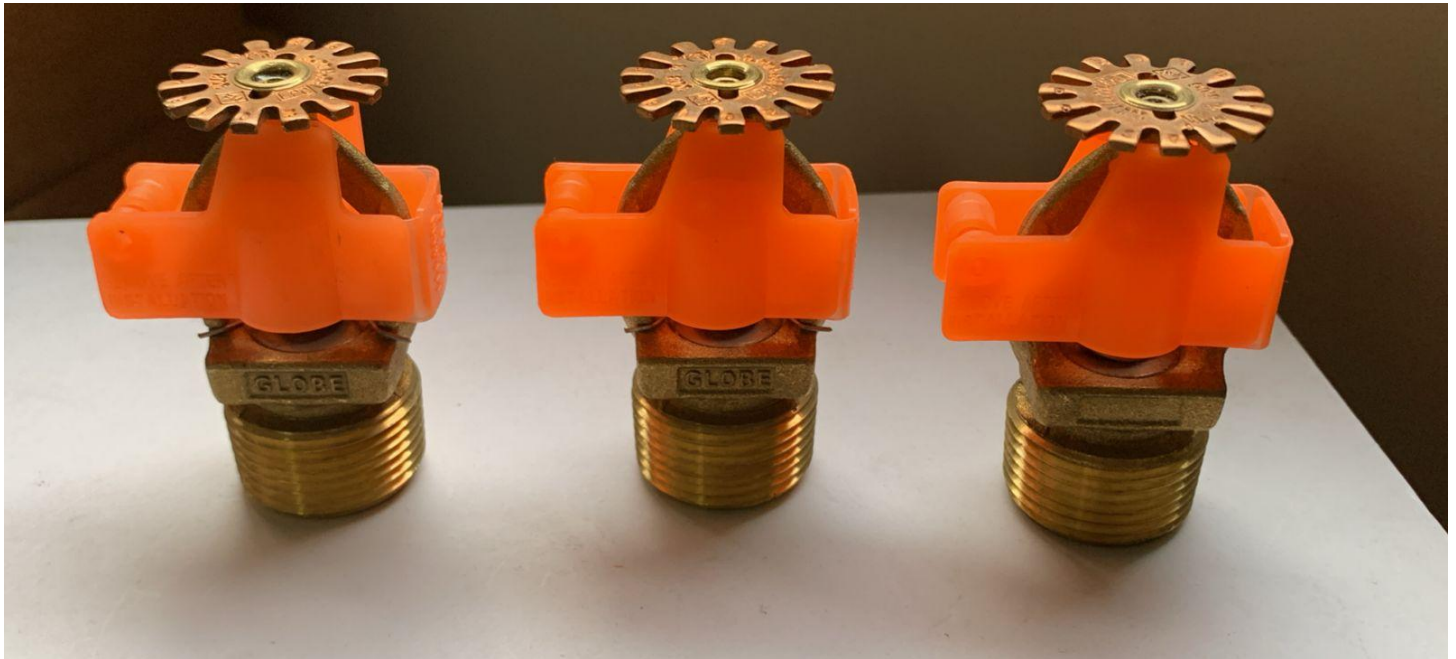


DETALLE: 315 UNIDADES “ROCIADOR P48 COLGANTE RESPUESTA RÁPIDA.TEMPERATURA:
74°C. K: 25,2. MEDIDA: 1”.

UBICACIÓN: OBISPO ARTURO ESPINOZA CAMPOS N°2878 – MACUL.

COMISIÓN 7% + IVA

LIQ. SAFETY & SECURITY SERVICES S.A.



DETALLE: 450 UNIDADES “ROCIADOR RESPUESTA RÁPIDA GL8106 TEMPERATURA: 68°C. K:
8.0 MEDIDA: 3/4”.

UBICACIÓN: OBISPO ARTURO ESPINOZA CAMPOS N°2878 – MACUL.

COMISIÓN 7% + IVA

LIQ. SAFETY & SECURITY SERVICES S.A.



9 UNIDADES



18 UNIDADES



175 UNIDADES



27 UNIDADES



58 UNIDADES



20 UNIDADES

DETALLE: 9 UNIDADES "ROCIADOR RESPUESTA ESTANDAR TY5151 TEMPERATURA: 93 °C K:11.2 MEDIDA: ¾". **18 UNIDADES** "ROCIADOR GL5661 TEMPERATURA: 68°C K: 5.6 MEDIDA ½". **175 UNIDADES** "ROCIADOR V2703 TEMPERATURA: 68°C K: 5.6 MEDIDA ½". **27 UNIDADES** "ROCIADOR V3401 TEMPERATURA: 68°C". **58 UNIDADES** "ROCIADOR VK1021 MEDIDA ½ K 5,6". **20 UNIDADES** "ROCIADOR V3403 141°C".

UBICACIÓN: OBISPO ARTURO ESPINOZA CAMPOS N°2878 – MACUL.

COMISIÓN 7% + IVA

LIQ. SAFETY & SECURITY SERVICES S.A.



33 UNIDADES



21 UNIDADES



5 UNIDADES



4 UNIDADES



8 UNIDADES



6 UNIDADES



4 UNIDADES



7 UNIDADES

DETALLE: 33 UNIDADES "VÁLVULA ANGULAR UL/FM WILSON & COUSINS LE-25H-PRV". 21 UNIDADES "VAVULA REDUCTORA PRESION ANGULAR UL 1-1/2 300". 5 UNIDADES (VÁLVULA ANGULAR 2-1/2" 300). 4 UNIDADES (VALVULA DE BOLA 2-1/2). 8 UNIDADES (VALVULA ANGULAR 1/2). 6 UNIDADES (VALVULA ANGULAR 1-1/2). 4 UNIDADES (VALVULA ANGULAR 1-1/4). 7 UNIDADES (VALVULAS DISTINTAS MEDIDAS).

UBICACIÓN: OBISPO ARTURO ESPINOZA CAMPOS N°2878 – MACUL.

COMISIÓN 7% + IVA

LIQ. SAFETY & SECURITY SERVICES S.A.



DETALLE: 10 UNIDADES (SISTEMA DE EXTINCIÓN PARA EQUIPOS ELECTRÓNICOS).

UBICACIÓN: OBISPO ARTURO ESPINOZA CAMPOS N°2878 – MACUL.

COMISIÓN 7% + IVA

LIQ. SAFETY & SECURITY SERVICES S.A.



58 UNIDADES



3 UNIDADES



7 UNIDADES



6 UNIDADES



5 UNIDADES



21 UNIDADES



6 UNIDADES

DETALLE: 106 ART. VARIOS; 58 UNIDADES (SIEMENS DETECTOR TÉRMICO FPT-11). 3 UNIDADES (MANOMETRO 0-300 PSI CONEXION ¼). 7 UNIDADES (MANOMETRO DE GLICERINA 0-500 PSI). 6 UNIDADES. FSP-951T DETECTOR TEMPERATURA Y HUMO DIRECCIONABLE NOTIFIER. 5 UNIDADES. SYSTEM SENSOR 5151 - TASA FIJA DE DETECTOR DE CALOR DE SUBIDA. 21 UNIDADES. DETECTOR DE CALOR SIGA-HRS. 6 UNIDADES. DETECTOR TERMOVELOCIMETRICO Y TEMPERATURA SIGA-HRD EDWARDS.

UBICACIÓN: OBISPO ARTURO ESPINOZA CAMPOS N°2878 – MACUL.

COMISIÓN 7% + IVA

LIQ. SAFETY & SECURITY SERVICES S.A.

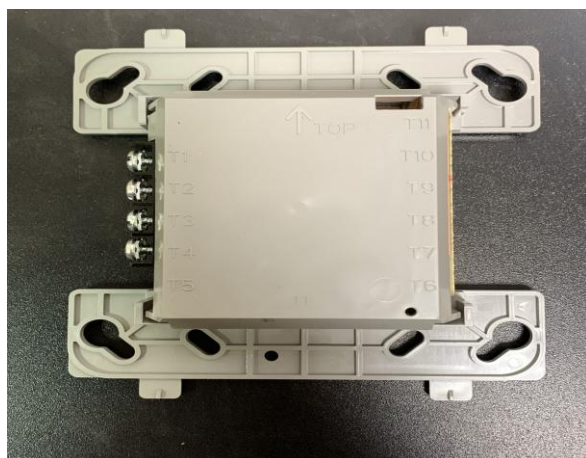
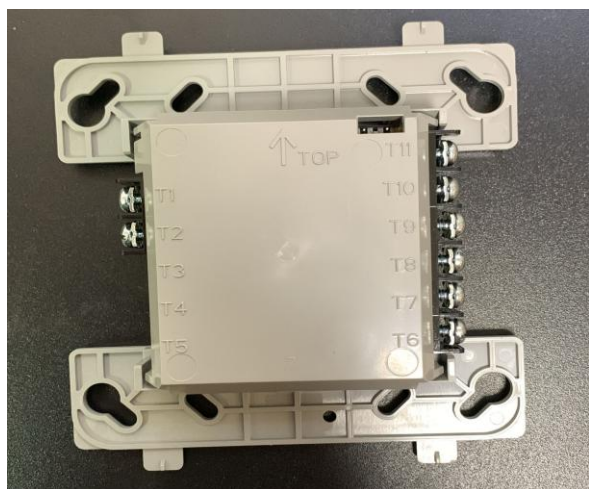


DETALLE: 36 ART. VARIOS; 7 UNIDADES (MODULO DE INTERFAZ HTRI-R SIEMENS). 16 UNIDADES (MODULO DE INTERFAZ XTRI-R SIEMENS). 1 UNIDAD MODULO DE INTERFAZ TRI-R SIEMENS. 4 UNIDADES MÓDULO DE CONTROL DE INTERRUPTORES SCM-8 SIEMENS. 3 UNIDADES. MÓDULO DE DESCONEXIÓN DE BATERÍA SIEMENS FCA2032-U1. 3 UNIDADES. MODULO UNIVERSAL CLASE A/B SIGA-UM – EDWARDS. 2 UNIDADES. MODULO AISLADOR DE LAZOS SIGA-IM EDWARDS.

UBICACIÓN: OBISPO ARTURO ESPINOZA CAMPOS N°2878 – MACUL.

COMISIÓN 7% + IVA

LIQ. SAFETY & SECURITY SERVICES S.A.



DETALLE: 23 ART. VARIOS; 4 UNIDADES NOTIFIER MÓDULO DE CONTROL DIRECCIONABLE NC-100. 6 UNIDADES 4008 SEÑAL DIRECCIONABLE ZAM. 2 UNIDADES 4090-9002 MODULO DE RELE DIRECCIONABLE SIMPLEX. 8 UNIDADES MODULO AISLACIÓN ISO-X NOTIFIER. 3 UNIDADES MODULO DE DESCARGA SIGA-REL EDWARDS.

UBICACIÓN: OBISPO ARTURO ESPINOZA CAMPOS N°2878 – MACUL.

COMISIÓN 7% + IVA

LIQ. SAFETY & SECURITY SERVICES S.A.



DETALLE: 34 ART. VARIOS; 5 UNIDADES MODULO DE SEÑAL CONTROLABLE SIEMENS CSM-4. **24 UNIDADES** MÓDULO DE CONTROL RELÉ MRI-M500R SECUTRON. **1 UNIDAD** NOTIFIER PSE-6E FUENTE DE PODER REMOTA 6 A 240 VAC. **1 UNIDAD** DE INTERFAZ OPERATIVA SIEMENS FCM2018-U3. **1 UNIDAD** EBA2004-A1 SIEMENS TARJETA PRINCIPAL DE AMPLIFICADOR DE REFUERZO DE 100 W. **1 UNIDAD** TARJETA DE LÍNEA SIEMENS MLC. **1 UNIDAD** MÓDULO IDNET2 250PT 2 LOOP SIMPLEX.

UBICACIÓN: OBISPO ARTURO ESPINOZA CAMPOS N°2878 – MACUL.

COMISIÓN 7% + IVA

LIQ. SAFETY & SECURITY SERVICES S.A.



DETALLE: ART. VARIOS; 8 UNIDADES (RELASRV1 - INTERRUPTOR DE DESCONEXIÓN DE SERVICIO / PARA MÓDULO DE LIBERACIÓN). 4 UNIDADES (PARLANTE C/ESTROBO 25V G4R-S2VM EDWARDS). 5 UNIDADES (MINIMÓDULO CON INTERFAZ DE DISPOSITIVO INTELIGENTE - MODELO XTRI-M). 2 UNIDADES DISPOSITIVOS DE SEÑALIZACIÓN DE FUEGO SIEMENS MTH-MC-R. 4 UNIDADES SIRENA SIEMENS ZR-HMC-CW. 13 UNIDADES BOCINA ROJA SIEMENS MTH-R. 4 UNIDADES AFAWS-TELC ESTACION DE TELEFONO REMOTO NOTIFIER. 3 UNIDADES. PULSADOR DE ABORTAR AMARILLO NC/NO REL-ABT. 8 UNIDADES RELE SUPERVISION FINAL DE LINEA REL-EOL EDWARDS. 6 UNIDADES PALANCA EXPLOSION-WHEATHERPROOF MPSR2-D45W. 4 UNIDADES TELEFONO PORTÁTIL CONEX A JACK 6833-4 EDWARDS. 3 UNIDADES SIRENA CON ESTROBO LED ROJA G1AVRF-SP EDWARDS. 2 UNIDADES. ACTUADOR ELÉCTRICO. 7 UNIDADES SIEMENS ESTACIÓN DE EXTRACCIÓN MANUAL DE ALARMA MSI-10B. 5 UNIDADES ESPACIADOR DE CONDUCTOS STI-3100. 5 UNIDADES. STI-1230 PROTECTOR PULSADOR DE INCENDIO STI. 8 CAJAS METÁLICAS. 13 UNIDADES CAJA TRASERA DE MONTAJE EN SUPERFICIE MRM-700WP. 1 UNIDAD ARMARIO DE ALMACENAMIENTO PORTÁTIL EDWARDS EST SA-TCS-6. 6 UNIDADES CAJA POSTERIOR DE METAL RESISTENTE A LA INTEMPERIE ROJA.

UBICACIÓN: OBISPO ARTURO ESPINOZA CAMPOS N°2878 – MACUL.

COMISIÓN 7% + IVA

LIQ. SAFETY & SECURITY SERVICES S.A.



DETALLE: 10 UNIDADES. LECTOR DE HUELLA DIGITAL CON MÓDULO DE PROXIMIDAD. 5 UNIDADES CAJA TRASERA, FS20 BLACK S54400-B48-A1. 6 UNIDADES VENTANA CLARA S54400-C46-A1 SIEMENS. 1 UNIDAD PLACA DE LENTE OD-LP PUERTA DE LA CABINA SIEMENS. 2 UNIDADES PLACA DE PARRILLA, PUERTA DE CABINA SIEMENS 500-633018. 6 UNIDADES VENTANA DE PUERTA INTERIOR NEGRA S54400-B52-A1 SIEMENS. 2 UNIDADES CARCASA PARA DETECCIÓN DE HUMO EN DUCTOS MODEL: DNA. 1 UNIDAD CAJA DE REFUERZO SIEMENS S54339-A8-A1. 1 UNIDAD PUERTA EXTERIOR SIEMENS S54400-B5-A1.

UBICACIÓN: OBISPO ARTURO ESPINOZA CAMPOS N°2878 – MACUL.

COMISIÓN 7% + IVA

LIQ. SAFETY & SECURITY SERVICES S.A.



DETALLE: 7 ART. VARIOS; 1 UNIDAD PLACA ADAPTADORA SIEMENS S54339-A14-A1. 1 UNIDAD CAJA TRASERA, FHB2001 BLACK S54400-B47-A1. 5 UNIDADES PUERTA EXTERIOR SIEMENS S54400-B32-A1.

UBICACIÓN: OBISPO ARTURO ESPINOZA CAMPOS N°2878 – MACUL.

COMISIÓN 7% + IVA

LIQ. SAFETY & SECURITY SERVICES S.A.



4

DETALLE: 4 ART. VARIOS; 1 UNIDAD PANEL DE ALARMA ROBO-INCENDIO TURBO. 1 UNIDAD GABINETE SIEMENS. 2 UNIDADES GABINETE RACK MURAL ARMABLE TRIMERX (P07343). PANEL DE VOZ PEQUEÑO SIMPLEX 4003EC.

UBICACIÓN: OBISPO ARTURO ESPINOZA CAMPOS N°2878 – MACUL.

COMISIÓN 7% + IVA

LIQ. SAFETY & SECURITY SERVICES S.A.



DETALLE: 3 ART. VARIOS; 1 UNIDAD DVR INDEPENDIENTE SVG11-1601. 1 UNIDAD GRABADORA DE VÍDEO DIGITAL HIKVISION DS-7208HVI-SL/A. 1 UNIDAD VIDEO GRABADOR SAFECOM SNR21-0816 POE.

UBICACIÓN: OBISPO ARTURO ESPINOZA CAMPOS N°2878 – MACUL.

COMISIÓN 7% + IVA

LIQ. SAFETY & SECURITY SERVICES S.A.



DETALLE: 16 ART. VARIOS; 8 UNIDADES DE TIRAS DE ANGULO LAMINADO 100X100 DE 5MM DE 6 METROS. 1 TIRA DE PLATINA EN 5MM. 4 TIRAS DE 6 METROS DE TUBERIA PLASTICA DE 11 PULGADAS. 2 TIRAS DE TUBERIA GALVANIZADA DE 110MM EN 6 METROS. 1 ATRIL PORTA TUBOS.

UBICACIÓN: OBISPO ARTURO ESPINOZA CAMPOS N°2878 – MACUL.

COMISIÓN 7% + IVA

LIQ. SAFETY & SECURITY SERVICES S.A.



DETALLE: 68 ART. VARIOS; 19 TIRAS DE 6 METROS DE CAÑERÍA MULTIACERO A795 168MM. 18 TIRAS DE 6 METRO DE CAÑERÍA MULTIACERO A795 88MM. 8 TIRAS DE 6 METROS DE CAÑERÍA MULTIACERO A795 60MM. 15 TIRAS DE 6 METROS DE CAÑERÍA MULTIACERO A795 48MM. 5 TIRAS DE 6 METROS DE CAÑERÍA MULTIACERO A795 32MM. 3 TIRAS DE 6 METROS DE CAÑERÍA MULTIACERO 795 115MM.

UBICACIÓN: OBISPO ARTURO ESPINOZA CAMPOS N°2878 – MACUL.

COMISIÓN 7% + IVA

LIQ. SAFETY & SECURITY SERVICES S.A.



DETALLE: ART. VARIOS; 40 UNIDADES ACOPLERÍGIDO 273MM. 54 UNIDADES ACOPLERÍGIDO 68MM. TAPON PARA TUBERIA: 17UNI. DE 60MM. 12UNI. DE 73MM. 3UNI. DE 88 MM. 6UNI. DE 114MM. TEE DE FIERRO 35 UNIDADES DE 73MM. 33 UNIDADES ACOPLAMIENTO RANURADO DE 2-1/2/73,0MM. 54 UNIDADES ACOPLERAMERICANO 73X26MM. 26 UNIDADES ACOPLERAMERICANO 2"X1/2". 15 UNIDADES ACOPLAMIENTO RANURADO 60X33MM. 54 UNIDADES ACOPLAMIENTO RANURADO 2"/60.3MM. 21 UNIDADES ACOPLERANURADO 2"/60MM. 16 UNIDADES ACOPLERANURADO 2-1/2"/73.0MM. 6 UNIDADES ACOPLERANURADO 6"X3"/168.3X88.9MM. 10 UNIDADES ACOPLERANURADO 6X2-1/2"/168.3X73-2.5.

UBICACIÓN: OBISPO ARTURO ESPINOZA CAMPOS N°2878 – MACUL.

COMISIÓN 7% + IVA

LIQ. SAFETY & SECURITY SERVICES S.A.



DETALLE: ART. VARIOS; 112 UNIDADES TEE DE 1 PULGADA DE HIERRO HI. 90 UNIDADES CODO DE HIERRO DE 1-1/2 HI. 16 UNIDADES CODO DE HIERRO 1/2 HI. NIPLE DE ACERO: 13 UNI. DE 1 PULGADA. 10 UNI. DE 1-1/4. 57 UNI. DE 1-1/2. 20 UNI. DE 2 PULGADAS. 20 UNIDADES ACOPLAMIENTO RANURADO 2"X60MM. 120 UNIDADES CODO DE HIERRO 1-1/2. 160 UNIDADES TEE DE 1 PULGADA DE HIERRO HI. 60 UNIDADES NIPLE DE ACERO 1-1/2.

UBICACIÓN: OBISPO ARTURO ESPINOZA CAMPOS N°2878 – MACUL.

COMISIÓN 7% + IVA

LIQ. SAFETY & SECURITY SERVICES S.A.



DETALLE: CODO HE DE: 380 UNI. DE 73MM. 43 UNI. DE 60MM. 14 UNI. DE 1-1/2. 11 UNI. DE 88.9MM. 12 UNI. DE 114MM. 7 UNI. DE 168MM. 2 UNI. DE 219MM.

UBICACIÓN: OBISPO ARTURO ESPINOZA CAMPOS N°2878 – MACUL.

COMISIÓN 7% + IVA

LIQ. SAFETY & SECURITY SERVICES S.A.



DETALLE: 28 UNIDADES ACOPLE RIGIDO 68MM. 4 UNIDADES REDUCCION DE 168X114MM.
15 UNIDADES CODO RANURADO 6"/168.3MM. 6 UNIDADES CODO HIERRO 6"/168.3.

UBICACIÓN: OBISPO ARTURO ESPINOZA CAMPOS N°2878 – MACUL.

COMISIÓN 7% + IVA

LIQ. SAFETY & SECURITY SERVICES S.A.



DETALLE: ART. VARIOS; 20 UNIDADES ACOPLERANURADO 6"/168. 8 UNIDADES ACOPLERANURADO 2-1/2"/168. 4 UNIDADES ACOPLERANURADO 8"X6"/219.1X168.3. 2 UNIDADES ACOPLERANURADO 8"X4"/219.1X114.3. 11 UNIDADES ACOPLERIGIDO 2-1/2"/73.0MM. 3 UNIDADES TEE DE 273MM. 8 UNIDADES CODOS 273 MM. 1 PAILA DE CABLE.

UBICACIÓN: OBISPO ARTURO ESPINOZA CAMPOS N°2878 – MACUL.

COMISIÓN 7% + IVA

LIQ. SAFETY & SECURITY SERVICES S.A.

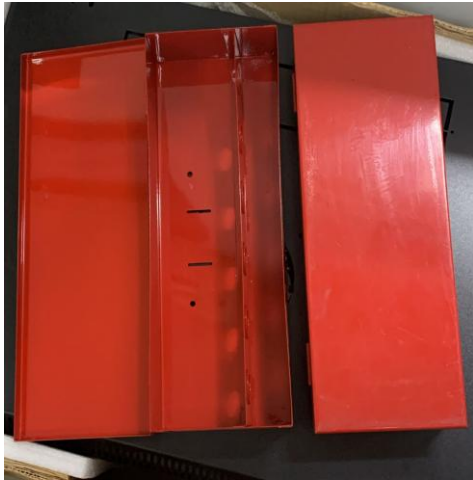


DETALLE: 2 UNIDADES VALVULA DE RETENCION RANURADA 6"350PSI. 12 UNIDADES VALVULA TIPO MARIPOSA MODELO GA381X WP 300 PSI. 3 VALVULAS MODEL SFL-BV-300-GX.

UBICACIÓN: OBISPO ARTURO ESPINOZA CAMPOS N°2878 – MACUL.

COMISIÓN 7% + IVA

LIQ. SAFETY & SECURITY SERVICES S.A.



DETALLE: 6 UNIDADES CAJAS METÁLICAS. 80 UNIDADES DETECTORES DIFERENTES TIPOS. 3 UNIDADES GABINETE METÁLICO 400X300X200 MM.

UBICACIÓN: OBISPO ARTURO ESPINOZA CAMPOS N°2878 – MACUL.

COMISIÓN 7% + IVA

LIQ. SAFETY & SECURITY SERVICES S.A.



DETALLE: 50 UNIDADES CAJA METÁLICA GALVANIZADA 100X100X65MM. 50 UNIDADES ABRAZADERA TIPO PERA. SOPORTE SISMO PARA TUBERÍA: 110 UNI. DE 3 PULGADAS. 11 UNI. DE 8 PULGADAS. 109 UNIDADES BASE SOPORTE ANTISISMO. 50 UNIDADES. SOPORTE LATERAL SPROFIRE 2-1/2. 29 UNIDADES REFUERZO SISMICO PARA REDES DE INCENDIO. 100 UNIDADES ABRAZADERAS TIPO PERA DIFERENTES MEDIDAS.

UBICACIÓN: OBISPO ARTURO ESPINOZA CAMPOS N°2878 – MACUL.

COMISIÓN 7% + IVA

LIQ. SAFETY & SECURITY SERVICES S.A.

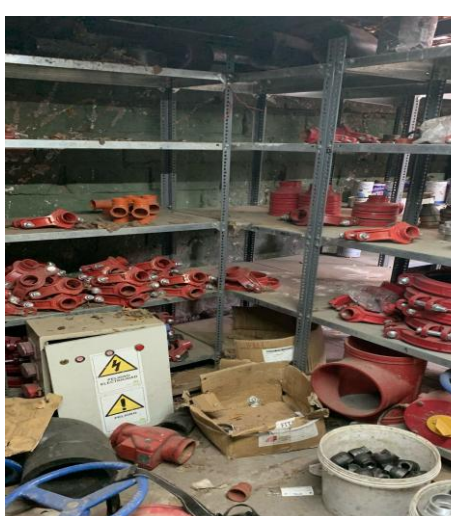


DETALLE: 200 UNIDADES PROTECTOR DE ROCIADOR. 5 UNIDADES JUNTA DE DILATACIÓN ANTISISMICA FLEXIBLE DIFERENTE MEDIDAS. 1 GABINETE EDWARDS.

UBICACIÓN: OBISPO ARTURO ESPINOZA CAMPOS N°2878 – MACUL.

COMISIÓN 7% + IVA

LIQ. SAFETY & SECURITY SERVICES S.A.



DETALLE: 8 RACK METALICOS (SOLO LOS RACK). BODEGA, MANGUERAS DE INCENDIO, COPLAS DE ALUMINIO , ABRAZADERAS GALVANIZADAS, CODOS, REDUCCIONES, ACOPLERANURADO , CODOS DE PVC, ABRAZADERAS EN U, CINTURONES DE SEGURIDAD , 3 TABLEROS ELÉCTRICOS.

UBICACIÓN: OBISPO ARTURO ESPINOZA CAMPOS N°2878 – MACUL.

COMISIÓN 7% + IVA

LIQ. SAFETY & SECURITY SERVICES S.A.



DETALLE: 1 UNIDAD (MAQUINA TERMOFUSION ER-02).

UBICACIÓN: LOS PRODUCTORES N°4462 – **HUECHURABA.**

COMISIÓN 7% + IVA

LIQ. SAFETY & SECURITY SERVICES S.A.



DETALLE: DERECHO 2 ROSCADORAS INDUSTRIALES PARA HACER HILOS A TUBERÍA.

LOTE 102: 1 UN ROSCADORA INDUSTRIAL PARA TUBERÍA.

LOTE 103: 1 UN ROSCADORA INDUSTRIAL PARA TUBERÍA.

UBICACIÓN: LOS PRODUCTORES N°4462 – HUECHURABA.

COMISIÓN 7% + IVA

LIQ. SAFETY & SECURITY SERVICES S.A.



DETALLE:

INSCRIPCIÓN : LVDT.63-6

DATOS DEL VEHICULO TIPO VEHÍCULO : CAMIONETA AÑO : 2020 MARCA : MAZDA MODELO :
NEW BT 50 DCAB SDX 4X4 3.2 AUT NRO. MOTOR : P5AT 2805765 NRO. CHASIS :
MM7UR4DG4LW996320 COLOR : AZUL OSCURO COMBUSTIBLE : DIESEL PBV : 3.200,00
KILOS INSTIT. ASEG. : BCI SEGUROS GENERALES S.A. NUMERO POLIZA : 1.169.610 FEC. VEN.
POL. : 31-03-2025

KM: 129.469

MÍNIMO: \$ MEJOR POSTOR

UBICACIÓN: LOS PRODUCTORES N°4462 – HUECHURABA.

COMISIÓN 7% + IVA

LIQ. SAFETY & SECURITY SERVICES S.A.



**REMATES
DEL RIO**



NICOLÁS DEL RÍO N. MARTILLERO CONCURSAL REG. 1717

LIQ. TELEPIZZA CHILE S.A.

LIQUIDADORA: MARIA LORETO RIED UNDURRAGA

TRIBUNAL: 19º JUZGADO CIVIL DE SANTIAGO

ROL CAUSA: C-646-2025

UBICACIÓN: CASTILLO URIZAR SUR 3611 – MACUL

CONTACTO: ALDIBE QUINTERO +56 9 3588 2934

VISTA PREVIA COORDINACIÓN

*Catálogo referencial que puede estar sujeto a cambios.
No tiene carácter oficial. Fotos referenciales.*

**100%
ONLINE** 



www.rematesdelrio.cl
 **contacto@rematesdelrio.cl**



DETALLE:

PALLET #45

90 ART. VARIOS; 67 JABON SOFTCARE PLUS 1,3LCLNP0335, 23 GEL SOFTCARE DES 1,3LCLNP0336

UBICACIÓN: AV. MARATHON N°3611 - MACUL

COMISIÓN 7% + IVA

LIQ. TELEPIZZA CHILE S.A.



DETALLE:
PALLET #55
46 U. OIL JAR 1GALCLNP0099

UBICACIÓN: AV. MARATHON N°3611 - **MACUL**

COMISIÓN 7% + IVA

LIQ. TELEPIZZA CHILE S.A.



DETALLE:
PALLET #42
647 PERFORATED PANS SEPARATOR 12"CLNP0066

UBICACIÓN: AV. MARATHON N°3611 - **MACUL**

COMISIÓN 7% + IVA

LIQ. TELEPIZZA CHILE S.A.



DETALLE:

PALLET #44

432 U. DEEP DISH PAN RING 14"CLNP0061

UBICACIÓN: AV. MARATHON N°3611 - MACUL

COMISIÓN 7% + IVA

LIQ. TELEPIZZA CHILE S.A.



DETALLE:

PALLET # 45

397 U. DEEP DISH SEPARATORS 9"CLNP0056

UBICACIÓN: AV. MARATHON N°3611 - MACUL

COMISIÓN 7% + IVA

LIQ. TELEPIZZA CHILE S.A.



DETALLE:

1462 CAMISAS DIF. MODELOS Y TALLAS;

- 535 CAMISA GRIS M/L CON LOGO TALLA M. (CLNP0369)."
- 288 CAMISA GRIS M/L CON LOGO TALLA L . (CLNP0370)."
- 61 CAMISA GRIS M/L CON LOGO TALLA XS. (CLNP0367)."
- 259 CAMISA M/L GRIS CON LOGO TALLA S . (CLNP0368).
- 185 CAMISA GRIS M/L CON LOGO TALLA XL. (CLNP0371).
- 25 CAMISA GRIS M/L CON LOGO TALLA S. (CLNP0374).
- 59 CAMISA GRIS M/L CON LOGO TALLA XL. (CLNP0372).
- 35 CAMISA GRIS M/L TALLA: XXXL. (CLNP0480)
- 15 CAMISA GRIS M/L CON LOGO TALLA M. (CLNP0375).

UBICACIÓN: AV. MARATHON N°3611 - **MACUL**

COMISIÓN 7% + IVA

LIQ. TELEPIZZA CHILE S.A.

CON DERECHO



DETALLE:

LOTE 135 874 PANTALONES DIF. TALLAS

350 PANTALONES GRIS HOMBRE TALLA 54. (CLNP0387).

177 PANTALONES GRIS HOMBRE TALLA 38, CLNP0381. CANTD: 86. UNIDADES. TALLA XXXXL,
CLNP0388, CANTD: 117 UNIDADES.(1 PALLET)

347 PANTALONES GRIS MUJER TALLA 54 (LOGO PIZZA HUT)CLNP0395

UBICACIÓN: AV. MARATHON N°3611 - MACUL

COMISIÓN 7% + IVA

LIQ. TELEPIZZA CHILE S.A.

CON DERECHO



DETALLE:

LOTE 136 247 PANTALONES DIFERENTES;

200 PANTALON GRIS MUJER TALLA 38 (CLNP0389, CATND: 100. Y TALLA 56 (CLNP0396)
CANTD: 100 . TOTAL 200 UNIDADES, 47 PATALON NEGRO TALLA 52 CANTD: 29 UNIDADES. (CLNP0127) Y TALLA 54 CANTD: 18 UNIDADES (CLNP0267). TOTAL 47 UNIDADES.

UBICACIÓN: AV. MARATHON N°3611 - MACUL

COMISIÓN 7% + IVA

LIQ. TELEPIZZA CHILE S.A.

CON DERECHO



DETALLE:

LOTE 137 1363 PANTALONES DIF. TALLAS

260 PANTALONES GRIS JEAN HOMBRE TALLA 48 (XL). (CLNP0385).

480 PANTALONES GRIS JEAN MUJER . TALLA 52 (XXL). (CLNP0394)

623 PANTALON GRIS JEAN HOMBRE TALLA 48 (XL). (CLNP0385)

UBICACIÓN: AV. MARATHON N°3611 - MACUL

COMISIÓN 7% + IVA

LIQ. TELEPIZZA CHILE S.A.

CON DERECHO



DETALLE:

LOTE 138 1750 PANTALONES DIF. TALLAS

680 PANTALONES GRIS MUJER TALLA 54. (L) (CLNP0392)

630 PANTALONES GRIS JEAN HOMBRE TALLA 44 (L). (CLNP0384).

440 PANTALONES GRIS HOMBRE TALLA 44. (L) (CLNP0389)

UBICACIÓN: AV. MARATHON N°3611 - MACUL

COMISIÓN 7% + IVA

LIQ. TELEPIZZA CHILE S.A.

CON DERECHO



DETALLE:

LOTE 139 1851 PANTALONES DIF. TALLAS

649 PANTALONES GRIS HOMBRE TALLA 42. (M) (CLNP0383)

604 PANTALONES GRIS HOMBRE TALLA 52 (XXL). (CLNP0386)"

598 PANTALONES GRIS MUJER TALLA 48 (XL). (CLNP0393).

UBICACIÓN: AV. MARATHON N°3611 - MACUL

COMISIÓN 7% + IVA

LIQ. TELEPIZZA CHILE S.A.

CON DERECHO



DETALLE:

LOTE 140 1751 PANTALONES DIF. TALLAS

680 PANTALONES GRIS JEAN MUJER TALLA 42 (M). (CLNP0391).

575 PANTALONES GRIS MUJER TALLA 40. (CLNP0390)

496 PANTALONES GRIS JEAN HOMBRE TALLA 40 (S). (CLNP0382).

UBICACIÓN: AV. MARATHON N°3611 - MACUL

COMISIÓN 7% + IVA

LIQ. TELEPIZZA CHILE S.A.



DETALLE:

PALLET # 31

3132 ART. JOCKEY NEGRO PH

UBICACIÓN: AV. MARATHON N°3611 - MACUL

COMISIÓN 7% + IVA

LIQ. TELEPIZZA CHILE S.A.



DETALLE:

PALLET # 32

986 U. MANGAS ROJAS PH (LOGO PIZZAHUT) CLNP0527

UBICACIÓN: AV. MARATHON N°3611 - MACUL

COMISIÓN 7% + IVA

LIQ. TELEPIZZA CHILE S.A.



DETALLE:

38 ART. 28 POLERAS M/C POLO ROJA CON LOGO TALLA L (CLNP0505), 10 POLERAS M/C POLO CON LOGO TALLA XL.(CLNP0506).

UBICACIÓN: AV. MARATHON N°3611 - **MACUL**

COMISIÓN 7% + IVA

LIQ. TELEPIZZA CHILE S.A.

CON DERECHO



DETALLE:

- LOTE 145** 170 ZAPATILLA PH. TALLA 42, CLNP0523. CANTD: 82. TALLA: 43, CLNP0524, CANTD: 88 - TOTAL: 170 UNIDADES **(1 PALLET #39)**
- LOTE 146** 82 ZAPATILLA PH TALLA 40. CLNP0521, CANTD: 52 UNIDAD. TALLA: 44. CLNP0525, CANTD: 30. - TOTAL 82 UNIDADES **(1 PALLET #38)**
- LOTE 147** 103 ZAPATILLA PH TALLA 41 (LOGO PIZZAHUT)CLNP0522 **(1 PALLET #34)**
- LOTE 148** 123 ZAPATILLA PH TALLA 39 (LOGO PIZZAHUT)CLNP0520 **(1 PALLET #36)**
- LOTE 149** 47 ZAPATILLA PH TALLA 35. CLNP0516. CANTD: 19 UNIDADES. TALLA: 36. CLNP0517. CANTD: 28 UNIDADES. TOTAL: 47 UNIDADES. **(1 PALLET #30)**
- LOTE 150** 90 PALLET ZAPATILLA PH TALLA 37 (LOGO PIZZAHUT)CLNP051890 UNIDADES **(1 PALET #34)**
- LOTE 151** 109 ZAPATILLA PH TALLA:38. CLNP0519. CANTD: 109 UNIDADES **(1PALLET #35)**
- LOTE 152** 123 ZAPATILLA PH TALLA 39 (LOGO PIZZAHUT)CLNP0520123 UNIDADES **(1 PALET #36)**
- LOTE 153** 103 ZAPATILLA PH TALLA 41 (LOGO PIZZAHUT)CLNP0522103 UNIDADES **(1 PALET #34)**
- LOTE 154** 82 ZAPATILLA PH TALLA 40. CLNP0521, CANTD: 52 UNIDAD. TALLA: 44. CLNP0525, CANTD: 30. TOTAL 82 UNIDADES **(1 PALLET #38).**
- LOTE 155** 170 ZAPATILLA PH. TALLA 42, CLNP0523. CANTD: 82. TALLA: 43, CLNP0524, CANTD: 88. TOTAL: 170 UNIDADES. **(1PALLET #39).**

UBICACIÓN: AV. MARATHON N°3611 - **MACUL**

COMISIÓN 7% + IVA

LIQ. TELEPIZZA CHILE S.A.

CON DERECHO



DETALLE:

LOTE 161 2401 POLERAS BLANCO/ROJO Y GRIS/NEGRO DIF. TALLAS

828 POLERA M/C GRIS/NEGRO TALLA : XL, (CLNP0492)

820 POLERA M/C BALNACA/ROJA TALLA: XL (CLNP0499)

753 POLERA M/C GRIS/NEGRA TALLA: L . (CLNP0491)

UBICACIÓN: AV. MARATHON N°3611 - MACUL
COMISIÓN 7% + IVA

LIQ. TELEPIZZA CHILE S.A.

CON DERECHO**DETALLE:**

- LOTE 162 2343 POLERAS DIF. TALLAS;**
- 680 POLERA M/C BLANCA TALLA: M . CANTD: 680 UNIDADES (CLNP0497)
 - 117 POLERA M/C BLANCA/ROJO TALLA: XS. CANTD: 117 UNIDADES. (CLNP0495)
 - 5 POLERA M/C POLO CON LOGO TALLA M. CATND: 5 UNIDADES. (CLNP0511)
 - 330 POLERA M/C BLANCA/ROJO TALLA: S. CANTD: 330 UNIDADES (CLNP0496)
 - 320 POLERA M/C BLANCO CON LOGO TALLA XXL. CATND: 320 UNIDADES. (CLNP0500).
 - 125 "POLERA M/C BLANCO CON LOGO TALLA XXXL. 125 UNIDADES UNIDAD (CLNP0501)."
 - 180 "POLERA M/C GRIS / NEGRO CON LOGO TALLA S. 180 UNIDADES.UNIDAD (CLNP0489)."
 - 1.400 POLERA M/C GRIS / NEGRO CON LOGO TALLA M. 604 UNIDADES.UNIDAD (CLNP0490)."
 - 114 "POLERA M/C GRIS / NEGRO CON LOGO TALLA XS. 114 UNIDADES.UNIDAD (CLNP0488)."
 - 49 POLERA M/C POLO/GRIS TALLA: L , CANTD: 8 U. TALLA: XL, CANTD: 23 U. TALLA: XXL, CANTD: 3 U. TALLA: XXXL, CANTD: 9 U. TOTAL 48 UNIDADES. (CLNP0537)
 - 11 POLERA M/C POLO CON LOGO TALLA XXXL. CATND: 11 UNIDADES. (CLNP0515).
 - 292 POLERA M/C GRIS/NEGRO TALLA: XXL. CANTD: 292. (CLNP0493).
 - 120 POLERA M/C GRIS/NEGRA TALLA XXXL. CANTD: 120 UNIDADES. (CLNP0494)
 - 88 POLERA M/C BLANCA/ROJO PH. TALLA: L. CLNP0498. CANTD: 88 UNIDADES.(1PALLET)

UBICACIÓN: AV. MARATHON N°3611 - MACUL**COMISIÓN 7% + IVA****LIQ. TELEPIZZA CHILE S.A.**

CON DERECHO



DETALLE:

LOTE 163

826 POLERAS GRIS DIF. TALLAS

- 88 POLERA GRIS CON LOGO M/L TALLA S. CATND: 88 UNIDADES. (CLNP0245)
- 229 POLERA GRIS CON LOGO M/L TALLA M. CATND: 229 UNIDADES. (CLNP0246)
- 30 POLERA M/L GRIS CON LOGO TALLA XS. CATND: 30 UNIDADES. (CLNP0476).
- 45 POLERA M/L GRIS CON LOGO TALLA XXXL. CATND: 45 UNIDADES. (CLNP0477).
- 120 POLERA M/L GRIS CON LOGO TALLA XXL. CATND: 120 UNIDADES. (CLNP0249).
- 314 POLERA GRIS M/L CON LOGO TALLA L. CATND: 314 UNIDADES. (CLNP0247).

UBICACIÓN: AV. MARATHON N°3611 - MACUL

COMISIÓN 7% + IVA

LIQ. TELEPIZZA CHILE S.A.

CON DERECHO



DETALLE:

LOTE 164 3581 POLERAS NEGRO DIF. TALLAS

630 POLERA M/L NEGRA TALLA L (CLNP0252)

796 POLERA M/L NEGRA TALLA: M CANTD: 11 Y TALLA: XL CANTD: 785. (CLNP0253)

1.270 POLERA M/C NEGRA TALLA XL.

885 POLERA M/L NEGRA CON LOGO TALLA S. (CLNP0250)

UBICACIÓN: AV. MARATHON N°3611 - MACUL

COMISIÓN 7% + IVA

LIQ. TELEPIZZA CHILE S.A.

CON DERECHO



DETALLE:

LOTE 165	2107 POLERAS NEGRA DIF. TALLAS
1.048	POLERA M/C NEGRA CON LOGO TALLA S. (CLNP0114).
50	POLERA M/L NEGRO CON LOGO TALLA XS. (CLNP0474)
170	POLERA M/C NEGRA TALLA XS. (CLNP0404)
220	POLERA M/C NEGRA TALLA:L . (CLNP0116)
44	POLERA M/L NEGRO CON LOGO TALLA XXXL. (CLNP0475).
440	POLERA M/L NEGRA TALLA: XXL. (CLNP0254)
135	POLERA M/ C NEGRA TALLA: M. CANTD: 135 UNIDADES. (CLNP0115)

UBICACIÓN: AV. MARATHON N°3611 - MACUL

COMISIÓN 7% + IVA

LIQ. TELEPIZZA CHILE S.A.

CON DERECHO



DETALLE:

LOTE 171	1522 POLERONES COLOR GRIS DIF. TALLA
402	POLERON GRIS CON LOGO TALLA: L. (CLNP0240)
345	POLERON GRIS CON LOGO TALLA: M.. (CLNP0239)
315	POLERON GRIS CON LOGO TALLA XL. (CLNP0241)
200	POLERON GRIS CON LOGO TALLA XXL. (CLNP0242).
260	POLERON GRIS CON LOGO TALLA S. (CLNP0238).

UBICACIÓN: AV. MARATHON N°3611 - MACUL

COMISIÓN 7% + IVA

LIQ. TELEPIZZA CHILE S.A.

CON DERECHO



DETALLE:

LOTE 172	2485 POLERONES COLOR NEGRO DIF. TLLAS
478	POLERON NEGRO CON LOGO TALLA XL. (CLNP0213)
566	POLERON NEGRO CON LOGO TALLA: L CLNP0212)
557	POLERON NEGRO CON LOGO TALLA: M (CLNP0211).
282	POLERON NEGRO CON LOGO TALLA XXL.. (CLNP0214)
355	POLERON NEGRO CON LOGO TALLA:S..
230	POLERA M/L NEGRA TALLA M. (CLNP0251).
10	POLERON NEGRO CON LOGO TALLA: XS. (CLNP0478)
7	POLERON NEGRO CON LOGO TALLA: XXXL. (CLNP0479).

UBICACIÓN: AV. MARATHON N°3611 - MACUL

COMISIÓN 7% + IVA

LIQ. TELEPIZZA CHILE S.A.



DETALLE:

122 PARKAS MOTORISTA CON LOGO TALLA L . (CLNP0120).

UBICACIÓN: AV. MARATHON N°3611 - **MACUL**

COMISIÓN 7% + IVA

LIQ. TELEPIZZA CHILE S.A.



DETALLE:

82 PARKAS DIF. TALLA. PARKA MOTORISTA TALLA XL. CATND: 62 (CLNP0121) Y TALLA :S
CANTD: 20 (CLNP0118).

UBICACIÓN: AV. MARATHON N°3611 - **MACUL**

COMISIÓN 7% + IVA

LIQ. TELEPIZZA CHILE S.A.

CON DERECHO



DETALLE:

LOTE 181 348 CORTAVIENTO MOTORISTA TALLA S (LOGO PIZZAHUT) CLNP0118 (1
PALLET)

PALLET # 40

UBICACIÓN: AV. MARATHON N°3611 - MACUL

COMISIÓN 7% + IVA

LIQ. TELEPIZZA CHILE S.A.

CON DERECHO



DETALLE:

LOTE 182 125 U. CORTAVIENTO MOTORISTA TALLA XS (LOGO PIZZAHUT) CLNP0526
PALLET # 22

UBICACIÓN: AV. MARATHON N°3611 - **MACUL**

COMISIÓN 7% + IVA

LIQ. TELEPIZZA CHILE S.A.

CON DERECHO



DETALLE:

LOTE 183 266 U. CORTAVIENTO MOTORISTA TALLA M (LOGO PIZZAHUT) CLNP0119
PALLET # 29

UBICACIÓN: AV. MARATHON N°3611 - **MACUL**

COMISIÓN 7% + IVA

LIQ. TELEPIZZA CHILE S.A.

CON DERECHO



DETALLE:

LOTE 184 348 U. CORTAVIENTO MOTORISTA TALLA S (LOGO PIZZAHUT) CLNP0118
PALLET # 40

UBICACIÓN: AV. MARATHON N°3611 - **MACUL**

COMISIÓN 7% + IVA

LIQ. TELEPIZZA CHILE S.A.

CON DERECHO



DETALLE:

LOTE 186 53 U. CASCO MOTORISTA NEGRO TALLA: L. CLNP0223.

PALLET # 23

UBICACIÓN: AV. MARATHON N°3611 - **MACUL**

COMISIÓN 7% + IVA

LIQ. TELEPIZZA CHILE S.A.

CON DERECHO



DETALLE:

- LOTE 187** 52 U. CASCO MOTORISTA NEGRO TALLA: XL, CLNP0224.
 - LOTE 188** 50 U. CASCO MOTORISTA NEGRO TALLA TALLA: L, CNLP0223
 - LOTE 189** 56 U. CASCO MOTORISTA NEGRO TALLA TALLA: L, CNLP0223
- PALLET # 43**

UBICACIÓN: AV. MARATHON N°3611 - **MACUL**

COMISIÓN 7% + IVA

LIQ. TELEPIZZA CHILE S.A.

CON DERECHO



DETALLE:

LOTE 190 50 CASCO MOTORISTA NEGRO TALLA:M. CLNP0222.

LOTE 191 54 CASCO MOTORISTA NEGRO TALLA:M. CLNP0222.

PALLET # 53

UBICACIÓN: AV. MARATHON N°3611 - MACUL

COMISIÓN 7% + IVA

LIQ. TELEPIZZA CHILE S.A.

CON DERECHO



DETALLE:

LOTE 192 39 U.CASCO MOTORISTA NEGRO TALLA:L. CLNP0223.

PALLET # 54

UBICACIÓN: AV. MARATHON N°3611 - **MACUL**

COMISIÓN 7% + IVA

LIQ. TELEPIZZA CHILE S.A.



DETALLE:

LOTE DE ARTICULOS DE ASEO:

	3 CAJ.	LIMPIADOR DE SUPERFICIE (CLNP0173)
#6	23 U	PALLETDESINCRUSTANTE SUMA CALC 5LTX (SIN LIQUIDO)CLNP039723 UNIDADES"
#6	23 U	DESINFECT. SUMA BAC D10 5LTX4(SIN LIQUIDO)CLNP0332
#10	23 U	DESINFECT. SUMA BAC D10 5LCLNP0332
#10	39 U	LAVALOZAS SUMA DISH 5LCLN61036
#10	5 U	SANITIZ. VERD. SUMA D44 5LCLN61037
#10	167 U	DETERGENTE QSRHD MSPD CLNP0170
#57	1	LOTE DISPENSADOR RESIDUOS NO 946 L. DE 9.5 LITROS. CLNP0221.
#58	247 U.	LIMPIADOR Y PULIDOR ESPECIAL, CLNP0180, CANTD: 173 UNIDADES (29 CAJAS X6). LIMPIDOR DE FREIDORAS, CLNP0175, CANTD:71 UNIDADES(12CAJAS X6). TRATAMIENTO DE DESAGUES, CLNP0171, CANTD: 3 UNIDADES TOTAL: 247 UNIDADES.
#62	83 U	REMOVEDOR DE CARBON ACUMULADO. CLNP0174. (21 CAJAS X 4)
#65	350 PAQ.	MASCARILLA DESECHABLES. CLNP0161. PAQUETES X50
#70	29 U	LETRERO PISO MOJADO CLN63001

UBICACIÓN: AV. MARATHON N°3611 - MACUL

COMISIÓN 7% + IVA

LIQ. TELEPIZZA CHILE S.A.



DETALLE:

30 ART. VARIOS;

7 U. DISPENSADOR DE ALCOHOL EN GEL

11 U. DISPENSADOR METALICO PAPEL HIGIENICO. CLNP0220. (PALLET # 71)

6 U. DISPENSADOR ALCOHOL GELCLNP0166 (PALLET # 70)

6 U. DISPENSADOR SERVILLETA SOBREMES CLNP0196 (PALLET # 6)

UBICACIÓN: AV. MARATHON N°3611 - MACUL

COMISIÓN 7% + IVA

LIQ. TELEPIZZA CHILE S.A.



DETALLE:

- | | | |
|-----|-------|------------------------------|
| #48 | 207 U | CAJA NEGRA PLASTICA CLNP0187 |
| #49 | 74 U | CAJA ROJA PLASTICA CLNP0188 |

UBICACIÓN: AV. MARATHON N°3611 - **MACUL**

COMISIÓN 7% + IVA

LIQ. TELEPIZZA CHILE S.A.



DETALLE:

25 PAQ. DE CAJA ROJA XL (LOGO TELEPIZZA)CLN11003 (25 U. POR PAQUETE)
(PALLET #76)

UBICACIÓN: AV. MARATHON N°3611 - **MACUL**

COMISIÓN 7% + IVA

LIQ. TELEPIZZA CHILE S.A.



DETALLE:

50 U. PAPEL ALUMINIO GRANDE 100 MTS. CLN16001. (PALLET #71)

UBICACIÓN: AV. MARATHON N°3611 - **MACUL**

COMISIÓN 7% + IVA

LIQ. TELEPIZZA CHILE S.A.



DETALLE:

1.028 MUROS FALSOS 14". CLNP0098. (PALLET #2)

UBICACIÓN: AV. MARATHON N°3611 - **MACUL**

COMISIÓN 7% + IVA

LIQ. TELEPIZZA CHILE S.A.



DETALLE:

2.057 ANILLOS DIF. KNOCKOUT PRENSAS

79 U. ANILLOS DE KNOCKOUT 14 ". CLNP0096. **(1 PALLET #8)**

334 U. ANILLOS PARA PLATO HONDO 12" 1X24. CLNP0060. **(1 PALLET # 8)**

1.400 APROX. PRENSAS DE CORTE 14". CLNP0095. **(1 PALLET # 17)**

150 ANILLOS DE CALIDAD 14 """". CLNP0097. **(1 PALLET # 17)**

35 U. PRENSA DE CORTE 14". CLNP0095. **(1 PALLET # 72)**

59 U. ANILLOS DE KNOCKOUT 14"""". CLNP0096. **(1 PALLET # 72)**

UBICACIÓN: AV. MARATHON N°3611 - MACUL

COMISIÓN 7% + IVA

LIQ. TELEPIZZA CHILE S.A.



DETALLE:

67 BANDEJAS ABS PIZZA DIF. MEDIDA

45 U. BANDEJA ABS PIZZA MEDIANA(LOGO TELEPIZZA)CLN13011

22 U. BANDEJA ABS PIZZA FAMILIAR (LOGO TELEPIZZA)CLN13012

(PALLET #6)

UBICACIÓN: AV. MARATHON N°3611 - MACUL

COMISIÓN 7% + IVA

LIQ. TELEPIZZA CHILE S.A.



DETALLE:

12 CAJAS DE BANDEJA PLASTICA CON TAPA (CADA CAJA CONTIENE 400 UNIDADES)
(PALLET #12)

UBICACIÓN: AV. MARATHON N°3611 - **MACUL**

COMISIÓN 7% + IVA

LIQ. TELEPIZZA CHILE S.A.



DETALLE:

56 ART. SARTEN HONDO, ALFOMBRA DE CORCHOS

47 U SARTEN HONDO DE 12" CLNP0054.

9 U ALFOMBRA DE CORCHOS. 355MM. CLNP0086.

(PALLET #71)

UBICACIÓN: AV. MARATHON N°3611 - MACUL

COMISIÓN 7% + IVA

LIQ. TELEPIZZA CHILE S.A.



DETALLE:

99 CAJ. SACO PAPEL KRAFT DELIVERY CLNP0358 (C/C 500 U.) (2 PALET)"
(PALLET #56)

UBICACIÓN: AV. MARATHON N°3611 - **MACUL**

COMISIÓN 7% + IVA

LIQ. TELEPIZZA CHILE S.A.



DETALLE:

113 PAQUETES DE PAPEL ANTIGRASA Y BOLSA DE PAPAS

13 PAQ. SACO PEQUEÑO PAPAS FRITAS (LOGO TELEPIZZA) (C/PAQ 1000 U.) (PALLET # 60)

6 PAQ. PAPEL ANTIGRASA (LOGO TELEPIZZA) CLN14019 (C/PAQ. 1000 U.) (PALLET # 60)

94 PAQ. SACO PAPEL DELIVERY CLN1402494 PAQUETES (C/PAQ. 1000U.) (PALLET # 66)

UBICACIÓN: AV. MARATHON N°3611 - MACUL

COMISIÓN 7% + IVA

LIQ. TELEPIZZA CHILE S.A.



DETALLE:

24 PAQUETES DE BOMBILLAS PLASTICAS
(PALLET # 70)

UBICACIÓN: AV. MARATHON N°3611 - **MACUL**

COMISIÓN 7% + IVA

LIQ. TELEPIZZA CHILE S.A.



DETALLE:

58 CAJ. SEPARADOR COMPLEMENTOS CLN1402358 CAJAS (CADA CAJA CONTIENE 15 PAQUETES DE 100 UNIDADES CADA PAQUETE)1 PALET"
(PALLET # 67)

UBICACIÓN: AV. MARATHON N°3611 - **MACUL**

COMISIÓN 7% + IVA

LIQ. TELEPIZZA CHILE S.A.



DETALLE:

269 ART. VARIOS;

123 U. CUCHARA PERFORADA 2 OZ. ROJA CORTA. CLNP0272.(PALLET #69)

59 U. PLATO BAJO 25CM BLANCO REDONDO CLNP0296(PALLET #70)

40 U. ALCUZA DE VIDRIO 4 FRASCOS CLNP0283 (PALLET #70)

16 U. VASO VIDRIO 415CC TEMPLADOCLNP0305 (PALLET #70)

31 U. VASO DE VIDRIO CERVEZA 500CCCLNP0309 (PALLET #70)

UBICACIÓN: AV. MARATHON N°3611 - **MACUL**

COMISIÓN 7% + IVA

LIQ. TELEPIZZA CHILE S.A.



DETALLE:

62 ART. VARIOS;

3 U. CUCHILLO PANERO 20CMCLNP0142 (PALLET # 6)

10 U. CUCHILLO TRINCHANTE 20CMCLNP0145 (PALLET # 6)

20 U. ROCKING KNIFE 517MM 1UNX1CLNP0090 (PALLET # 6)

29 U. CORTADOR PALITOS DE PAN. CLNP0080. (PALLET # 71)

UBICACIÓN: AV. MARATHON N°3611 - MACUL

COMISIÓN 7% + IVA

LIQ. TELEPIZZA CHILE S.A.



DETALLE:

124 ART. VARIOS;

36 MEAT CUP 14 RED 1UNX1CLNP0077 (PALLET # 1)

30 VEGGIES CUP 14 RED 1UNX1CLNP0078 (PALLET # 1)

52 CHEESE CUP 14 RED 1UNX1CLNP0076 (PALLET # 1)

6 JARRA GRADUADA 500CCCLNP0191 (PALLET # 1)

UBICACIÓN: AV. MARATHON N°3611 - MACUL

COMISIÓN 7% + IVA

LIQ. TELEPIZZA CHILE S.A.



DETALLE:

48 MOLDE METALICO PIZZA CORAZON. CLNP0361. (PALLET #69)

UBICACIÓN: AV. MARATHON N°3611 - **MACUL**

COMISIÓN 7% + IVA

LIQ. TELEPIZZA CHILE S.A.

**DETALLE:**

LOTE DE POCILLOS Y TAPAS DIF.

- #1 29 BOTELLA SQUEEZE 12OZ 1UNX1CLN4401029 UNIDADES"
- #4 7 CAJAS TAPA VASO 16 OZ .(2.000X1). CLNP0027.
- #11 18 CAJAS X 2.500 U POSILLO DESGUSTACION 2 OZ. CLN22066.
- #13 29 CAJAS X 2.500 U. TAPA POCILLO DESGUSTACION 2 OZ. CLNP22067.
- #14 54 X 2.500 U. POCILLO DESGUSTACION 2 OZ. CLNP22066.
- #61 90.000 U POCILLO DESGUSTACION 2 OZ. CLN22066,
- #68 5.000 TAPA POCILLO DEGUSTACIÓN 2 OZCLNP0342
- #68 5.000 POCILLO DEGUSTACIÓN 2OZCLNP0341
- #72 27.500 U TAPA POCILLO DESGUSTACION 2 OZ. CLNP0342.

UBICACIÓN: AV. MARATHON N°3611 - MACUL**COMISIÓN 7% + IVA****LIQ. TELEPIZZA CHILE S.A.**



DETALLE:

78 CAJAS DE 800 U. AZUCAR EN SOBRES . CLF67001. (1 PALLET #3)

UBICACIÓN: AV. MARATHON N°3611 - **MACUL**

COMISIÓN 7% + IVA

LIQ. TELEPIZZA CHILE S.A.



DETALLE:

288 U. SEPARADOR PLATO PROFUNDO 12" . CLNP0057. **(PALLET #4)**

650 U. SEPARADOR DE BANDEJAS PERFORADA 16" . CLNP0313. (2 PALLET) **(PALLET #5)**

UBICACIÓN: AV. MARATHON N°3611 - MACUL

COMISIÓN 7% + IVA

LIQ. TELEPIZZA CHILE S.A.



DETALLE:

72 U. TABLA DE CORTAR 18 " X 18". CLNP0083. (PALLET #63)

UBICACIÓN: AV. MARATHON N°3611 - **MACUL**

COMISIÓN 7% + IVA

LIQ. TELEPIZZA CHILE S.A.



DETALLE:

20.000 TAPAVASO DIF.

- #4 2.000 TAPA VASO 12 OZ. CLNP22046.
- #4 2.000 U. TAPA VASO 16OZ. CLNP0027.
- #9 10.000 TAPA VASO 21 OZ. CLNP0028.
- #60 6.000 TAPA VASO POLIPAPEL 12OZCLN22046

UBICACIÓN: AV. MARATHON N°3611 - MACUL

COMISIÓN 7% + IVA

LIQ. TELEPIZZA CHILE S.A.



DETALLE:

13.000 U POTE TERMICO BLANCO 240 CC. CLNP0044. (PALLET #7)

UBICACIÓN: AV. MARATHON N°3611 - **MACUL**

COMISIÓN 7% + IVA

LIQ. TELEPIZZA CHILE S.A.



DETALLE:

740 BOLSAS X 100 U. TENEDOR PLASTICO BLANCO CLNP0011 (37 CAJAS CADA CAJA
CONTIENE 20 BOLSAS X 100 UNIDADES)
(PALLET#19)

UBICACIÓN: AV. MARATHON N°3611 - **MACUL**

COMISIÓN 7% + IVA

LIQ. TELEPIZZA CHILE S.A.



DETALLE:

1700 ART. VARIOS:

- #1 29 U. CUCHARON 1/2 OZ ACERO INOXIDABLECLNP0286
- #1 32 U. CUCHARON 2OZ ACERO INOXIDABLE CLNP0285
- #1 228 U. ESPATULA RECTANGULAR 13CM 1UNXCLN41057
- #1 21 U. BATIDOR 12 EBRAS 40CMCLNP0141
- #1 1 U. PAN GRIPPER 517MM 1UNX1CLNP0094
- #1 68 U. CONOS ACERO INOXIDABLE PARCLN41046
- #6 12 U. CUCHARON 8 OZ ACERO INOXIDABLE CLN48010
- #6 15 U. CUCHARON 12 OZ ACERO INOXIDABLE CLN81028
- #6 23 U. PERFORANTED PANS 12"CLNP0063
- #16 1.266 U. RED XL 46CMCLN41034
- #60 4 U. CUCHILLOS CON MARCO (TOMATE)CLN41011
- #60 1 U. CORTADORA TOMATECLN41008

UBICACIÓN: AV. MARATHON N°3611 - MACUL

COMISIÓN 7% + IVA

LIQ. TELEPIZZA CHILE S.A.



DETALLE:
25 BULTOS, LOTE DE ROPA MULTICODIGOS (2 PALLET)
(PALET #73)

UBICACIÓN: AV. MARATHON N°3611 - **MACUL**

COMISIÓN 7% + IVA

LIQ. TELEPIZZA CHILE S.A.

CON DERECHO



LOTE 231



LOTE 232



LOTE 233



LOTE 234



LOTE 235



LOTE 236

DETALLE:

- LOTE 231** 150 PARKA ROJA REFLECTANTE TALLA XL. (CLN51030).
- LOTE 232** 237 PARKA ROJA / REFLE TALLA LCLN51045 (2 PALET) (**PALLET #20**)
- LOTE 233** 332 PARKA ROJA REFLECTANTE TALLA M. CLN51031. CATND 117 UNIDADES. (1 PALLET) CATND 155 UNIDADES. (1 PALLET) TOTAL: 332 UNIDADES (**PALLET #21**)
- LOTE 234** 167 PARKA ROJA / REFLE TALLA S (LOGO TELEPIZZA)CLN51032 (**PALLET # 24**)
- LOTE 235** 167 PARKA ROJA/ REFLE TALLA S (LOGO TELEPIZZA)CLN51032 (**PALLET # 25**)
- LOTE 236** 92 PARKA ROJA / REFLE TALLA XLCLN51030 (**PALLET # 26**)

UBICACIÓN: AV. MARATHON N°3611 - **MACUL**

COMISIÓN 7% + IVA

LIQ. TELEPIZZA CHILE S.A.

CON DERECHO



DETALLE:

LOTE 238 630 POLERA BLANCA M/C TALLA XXL. (CLN51080)
550 POLERA BLANCA M/C CON LOGO TALLA XL.(CLN51017).

UBICACIÓN: AV. MARATHON N°3611 - **MACUL**

COMISIÓN 7% + IVA

LIQ. TELEPIZZA CHILE S.A.

CON DERECHO



DETALLE:

LOTE 239 1808 POLERAS DIF. TALLAS CON LOGO

399 POLERA ROJA CON LOGO M/C TALLA M. (CLN51025)

421 POLERA ROJA CON LOGO M/C TALLA XXL.(CLN51019).

12 POLERA M/C PIQUE ROJA TALLA: XL. (CLN51020).

976 POLERA ROJA M/C TALLA: S. (CLN 51022).

UBICACIÓN: AV. MARATHON N°3611 - MACUL

COMISIÓN 7% + IVA

LIQ. TELEPIZZA CHILE S.A.

CON DERECHO



DETALLE:

LOTE 240 1145 POLERAS DIF. TALLAS CON LOGO
405 POLERA ROJA M/L TALLA : M. (CLN51024)
620 POLERA ROJA M/L TALLA : L (CLN51027).
120 POLERA ROJA M/L TALLA: XL. (CLN51050)

UBICACIÓN: AV. MARATHON N°3611 - MACUL

COMISIÓN 7% + IVA

LIQ. TELEPIZZA CHILE S.A.

CON DERECHO



DETALLE:

LOTE 246

777 POLERONES DIF. TALLAS

74 POLERON ROJO TALLA M. CANTD: 174 UNIDADES. (CLN51108)

350 POLERON ROJO TALLA : L. CANTD: 350 UNIDADES. (CLN51109)

200 POLERON ROJO CON LOGO PH TALLA XL. CATND: 200 UNIDADES. (CLNP0485).

153 POLERON ROJO CON LOGO PH TALLA M. CATND: 153 UNIDADES. (CLNP0483)

UBICACIÓN: AV. MARATHON N°3611 - MACUL

COMISIÓN 7% + IVA

LIQ. TELEPIZZA CHILE S.A.

CON DERECHO



DETALLE:

LOTE 247

777 POLERONES DIF. TALLAS

80 POLERON ROJO PH CON LOGO TALLA XXL. (CLNP0486).

135 POLERON ROJO PH CON LOGO TALLA XL. (CLN51110).

190 POLERON ROJO PH CON LOGO TALLA L. (CLNP0484).

30 POLERON ROJO PH CON LOGO TALLA XS. (CLNP0481).

35 POLERON ROJO TALLA XXXL. (CLNP0487).

75 POLERON ROJO PH CON LOGO TALLA S. (CLNP0482).

80 POLERON ROJO CON LOGO TALLA S. (CLN51107).

UBICACIÓN: AV. MARATHON N°3611 - MACUL

COMISIÓN 7% + IVA

LIQ. TELEPIZZA CHILE S.A.

CON DERECHO



DETALLE:

LOTE 248 716 POLERONES DIF. TALLAS
116 POLERON ROJO TALLA XXL. (CLN51111)
600 POLERON ROJO CON LOGO TALLA M. (CLN51108)

UBICACIÓN: AV. MARATHON N°3611 - MACUL

COMISIÓN 7% + IVA

LIQ. TELEPIZZA CHILE S.A.



DETALLE:

280 CHALECO REFLECTOR CON LOGO DIFERENTES TALLAS

UBICACIÓN: AV. MARATHON N°3611 - **MACUL**

COMISIÓN 7% + IVA

LIQ. TELEPIZZA CHILE S.A.

CON DERECHO



LOTE 251



LOTE 252



LOTE 253

DETALLE:

- LOTE 251** 248 U. CORTAVIENTO/ REFLE TALLA L (LOGO TELEPIZZA)CLN51045 (**PALLET#15**)
- LOTE 252** 301 U. CORTAVIENTO ROJA / REFLE TALLA XXL (LOGO TELEPIZZA)CLN51029
(**PALLET #22**)
- LOTE 253** 442 U. CORTAVIENTO ROJA / REFLE TALLA XL (LOGO TELEPIZZA)CLN51030
(**PALLET #27**)

UBICACIÓN: AV. MARATHON N°3611 - MACUL

COMISIÓN 7% + IVA

LIQ. TELEPIZZA CHILE S.A.



DETALLE:

780 PECHERA GRIS/ROJO TPZ. (CLN81024)

UBICACIÓN: AV. MARATHON N°3611 - **MACUL**

COMISIÓN 7% + IVA

LIQ. TELEPIZZA CHILE S.A.



DETALLE:

1.620 GORRO ROJO. (CLN51016)

UBICACIÓN: AV. MARATHON N°3611 - **MACUL**

COMISIÓN 7% + IVA

LIQ. TELEPIZZA CHILE S.A.



DETALLE:

554 UGUANTE MOTORISTA ROJO TALLA: M. CLN91004. CANTD: 195. NEGRO TALLA: M, CLNP0225. CANTD: 102. NEGRO TALLA: L, CLNP0226.CANTD: 257. TOTAL : 554 UNIDADES.
(PALLET #50)

UBICACIÓN: AV. MARATHON N°3611 - **MACUL**

COMISIÓN 7% + IVA

LIQ. TELEPIZZA CHILE S.A.



DETALLE:

#63 19 BOLSO PARA ENTREGA PIZZA. CLNP0101.

UBICACIÓN: AV. MARATHON N°3611 - **MACUL**

COMISIÓN 7% + IVA

LIQ. TELEPIZZA CHILE S.A.

CON DERECHO



DETALLE:

- LOTE 259** 20 CASCOS INTEGRAL ROJO TALLA M (LOGO TELEPIZZA) CLN81003
 - LOTE 260** 20 CASCOS INTEGRAL ROJO TALLA M (LOGO TELEPIZZA) CLN81003
 - LOTE 261** 16 CASCOS INTEGRAL ROJO TALLA M (LOGO TELEPIZZA) CLN81003
- PALLET # 47**

UBICACIÓN: AV. MARATHON N°3611 - MACUL

COMISIÓN 7% + IVA

LIQ. TELEPIZZA CHILE S.A.



**REMATES
DEL RIO**



NICOLÁS DEL RÍO N. MARTILLERO CONCURSAL REG. 1717

LIQ. TELEPIZZA CHILE S.A.

LIQUIDADORA: MARIA LORETO RIED UNDURRAGA

TRIBUNAL: 19º JUZGADO CIVIL DE SANTIAGO

ROL CAUSA: C-646-2025

UBICACIÓN: RAMÓN CRUZ 2403 - MACUL

CONTACTO: ALDIBE QUINTERO +56 9 3588 2934

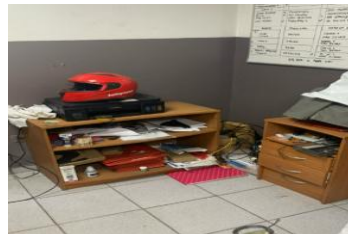
VISTA PREVIA COORDINACIÓN

*Catálogo referencial que puede estar sujeto a cambios.
No tiene carácter oficial. Fotos referenciales.*

**100%
ONLINE** 



www.rematesdelrio.cl
 **contacto@rematesdelrio.cl**



DETALLE: COMEDOR, 1 REFRIGERADOR LG, 1 TELEVISOR HITECH, 3 MESAS, 5 BANQUILLOS, 1 MICROONDAS, 1 HERVIDOR, 1 LAVAPLATOS, 1 CASILLERO DE 12 PUERTAS, 1 CASILLERO DE 6 PUERTAS, 1 CASILLERO DE 2 PUERTAS, 3 BANQUILLOS. 2 ESCRITORIOS, 2 MUEBLES, 1 CAJONERA, NOTEBOOK HP 420 INTEL PENTIUM, IMPRESORA CANOM G21101, PIZARRA, 1 VENTILADOR.

UBICACIÓN: RAMÓN CRUZ 2403 - MACUL

COMISIÓN 7% + IVA

LIQ. TELEPIZZA CHILE S.A.



DETALLE: 3 MESONES DE TRABAJO, 2 TORNILLOS DEL 5, 2 ESMERILES DE BANCO, 3 REPISAS CON REPUESTOS DE MOTOS, 2 COMPRESORES, 29 CAJAS DE REPARTO, 2 ELEVADORES DE MOTOS DE TIJERA, 7 REPISAS METÁLICAS CON DIFERENTES TIPOS DE REPUESTOS DE MOTOS.

UBICACIÓN: RAMÓN CRUZ 2403 - MACUL

COMISIÓN 7% + IVA

LIQ. TELEPIZZA CHILE S.A.

LOTE 354: 5 MOTOS.

LOTE 355: 5 MOTOS.

LOTE 356: 5 MOTOS.

LOTE 357: 5 MOTOS.

LOTE 358: 4 MOTOS.

UBICACIÓN: RAMÓN CRUZ 2403 - MACUL

COMISIÓN 7% + IVA

LIQ. TELEPIZZA CHILE S.A.

DERECHO



A



B



C



C



D

LOTE 354:

- A. PARA REPARACIÓN, SIN LLAVE, MARCA: KINLON, MODELO: NO TIENE, PATENTE: XB794
CHASIS: LLCJPP709AE100058.
- B. PARA REPARACIÓN, SIN LLAVE, MARCA: KEEWAY, MODELO: RK 150, PATENTE: JJP83,
CHASIS: LBBJ83100KB935534.
- C. PARA REPARACIÓN, SIN LLAVE, MARCA: KEEWAY, MODELO: RK 150, PATENTE: HBG76,
CHASIS: LBBJ83100HB739215.
- D. PARA REPARACIÓN, SIN LLAVE, MARCA: KEEWAY, MODELO: RK 150, PATENTE: HVP79,
CHASIS: NO TIENE.
- E. PARA REPARACIÓN, SIN LLAVE, MARCA: KEEWAY, MODELO: RK 150, PATENTE: SIN
PATENTE, CHASIS: LBBJ83101KB935526.

UBICACIÓN: RAMÓN CRUZ 2403 - MACUL

COMISIÓN 7% + IVA

LIQ. TELEPIZZA CHILE S.A.



A



B



C



D



E

LOTE 355:

- A. SIN LLAVE, MARCA: HONDA, MODELO: NO TIENE, PATENTE: SIN PATENTE, CHASIS: WBPCJ1F5D1003044.
- B. PARA REPARACIÓN, SIN LLAVE, MARCA: KEEWAY, MODELO: RKIII SPEED 150, PATENTE: SIN PATENTE, CHASIS: LBBPEJJ11GB679717.
- C. SIN LLAVE, PARA REPARACION, MARCA: EUROMOT, MODELO: HJ125-7, PATENTE: SIN PATENTE, CHASIS:C6PCJB82E0005220".
- D. SIN LLAVE, PARA REPARACION, MARCA: KINLON, MODELO: NO TIENE, PATENTE: NO TIENE, CHASIS: NO TIENE.
- E. SIN LLAVE, PARA REPARACION, MARCA: KINLON, MODELO: NO TIENE, PATENTE: NO TIENE, CHASIS: LLCJPP7089E100290.

UBICACIÓN: RAMÓN CRUZ 2403 - MACUL

COMISIÓN 7% + IVA

LIQ. TELEPIZZA CHILE S.A.

**A****B****C****D****E****LOTE 356:**

- A. SIN LLAVE, PARA REPARACION, MARCA: KINLON, MODELO: NO TIENE, PATENTE: NO TIENE, CHASIS: LLCJPP7059E10027.
- B. SIN LLAVE, PARA REPARACION, MARCA: KINLON, MODELO: NO TIENE, PATENTE: NO TIENE, CHASIS: LLCJPP704BE100079.
- C. SIN LLAVE, PARA REPARACION, MARCA: KINLON, MODELO: NO TIENE, PATENTE: NO TIENE, CHASIS: LLCJPP7087E000297.
- D. SIN LLAVE, PARA REPARACION, MARCA: KINLON, MODELO: NO TIENE, PATENTE: NO TIENE, CHASIS: LLCJPP7087E000218
- E. SIN LLAVE, PARA REPARACION, MARCA: KINLON, MODELO: NO TIENE, PATENTE: NO TIENE, CHASIS: NO TIENE.

UBICACIÓN: RAMÓN CRUZ 2403 - MACUL**COMISIÓN 7% + IVA****LIQ. TELEPIZZA CHILE S.A.**

**A****B****C****D****E****LOTE 357:**

- A. SIN LLAVE, PARA REPARACION, MARCA: SUZUKI, MODELO: NO TIENE, PATENTE: NO TIENE, CHASIS: LCGPCIG988080510.
- B. SIN LLAVE, PARA REPARACION, BICIMOTO ELECTRICA, MARCA: NO TIENE, MODELO: NO TIENE, PATENTE: NO TIENE, CHASIS: NO TIENE.
- C. SIN LLAVE, PARA REPARACION, BICIMOTO ELECTRICA, MARCA: LEKO, MODELO: NO TIENE, PATENTE: NO TIENE, CHASIS: NO TIENE.
- D. SIN LLAVE, PARA REPARACION, BICIMOTO ELECTRICA, MARCA: LEKO, MODELO: NO TIENE, PATENTE: NO TIENE, CHASIS: NO TIENE.
- E. SIN LLAVE, PARA REPARACION, BICIMOTO A COMBUSTIBLE, MARCA: LEKO, MODELO: 49CC PATENTE: NO TIENE, CHASIS: LAELACBXMN100561.

UBICACIÓN: RAMÓN CRUZ 2403 - MACUL**COMISIÓN 7% + IVA****LIQ. TELEPIZZA CHILE S.A.**

DERECHO



A



B



C



D

LOTE 358:

- A. SIN LLAVE, PARA REPARACION, BICIMOTO A COMBUSTIBLE, MARCA: LEKO, MODELO: 49CC, PATENTE: NO TIENE, CHASIS: LAELACB6100746.
- B. SIN LLAVE, PARA REPARACION, BICIMOTO A COMBUSTIBLE, MARCA: LEKO, MODELO: 49CC, PATENTE: NO TIENE, CHASIS: LAELACB0MN100746.
- C. PARA REPARACION, BICIMOTO A COMBUSTIBLE, MARCA: LEKO, MODELO: 49CC, PATENTE: NO TIENE, CHASIS: LAELACBXMN100754.
- D. MOTO PARA REPUESTO, CHASIS LBBJ83100JB853849.

UBICACIÓN: RAMÓN CRUZ 2403 - MACUL

COMISIÓN 7% + IVA

LIQ. TELEPIZZA CHILE S.A.

LOTE 361: 4 MOTOS.

LOTE 362: 4 MOTOS.

LOTE 363: 4 MOTOS.

LOTE 364: 4 MOTOS.

LOTE 365: 4 MOTOS.

LOTE 366: 4 MOTOS.

LOTE 367: 5 MOTOS.

UBICACIÓN: RAMÓN CRUZ 2403 - MACUL

COMISIÓN 7% + IVA

LIQ. TELEPIZZA CHILE S.A.



A



B



C



D

LOTE 361:

- A. AÑO: 2015, MARCA: KEEWAY, MODELO: SPEED RKIII 150, NRO. MOTOR: QJ162FMJ-24348828, PATENTE: DDP40, NRO. CHASIS: LBBPEJJ11FB555268, COLOR: NEGRO, COMBUSTIBLE: GASOLINA, PBV: 128,00 KILOS.
- B. MARCA: KEEWAY, MODELO: RK 150, PATENTE: HVP77, CHASIS: LBBJ83100JB853852.
- C. MARCA: KEEWAY, MODELO: RK 150, PATENTE: JJP73, CHASIS: LBBJ83106KB935506.
- D. MARCA: KEEWAY, MODELO: RK 150, PATENTE: PTF67, CHASIS: LBBJ83103MBC26053.

UBICACIÓN: RAMÓN CRUZ 2403 - MACUL

COMISIÓN 7% + IVA

LIQ. TELEPIZZA CHILE S.A.



A



B



C



D

LOTE 362:

- A. MARCA: KEEWAY, MODELO: RK 150, PATENTE: HVP68, CHASIS: LBBJ8310XJB853843.
- B. MARCA: KEEWAY, MODELO: RK SPEED 150, PPU: OX-266, CHASIS: LBBPEJJ11DB295261.
- C. MARCA: KEEWAY, MODELO: RKIII SPEED 150, PPU: GJJ-84, CHASIS: LBBPEJJ11GB679725.
- D. MARCA: KEEWAY, MODELO: RKIII SPEED 150, PPU: GDZ-38, CHASIS: LBBPEJJ11GB679694.

UBICACIÓN: RAMÓN CRUZ 2403 - MACUL

COMISIÓN 7% + IVA

LIQ. TELEPIZZA CHILE S.A.



A



B



C



D

LOTE 363:

- A. MARCA: KEEWAY, MODELO: RKIII SPEED 150, PPU: DXG-66, CHASIS: LBBPEJJ11FB594522.
- B. MARCA: KEEWAY, MODELO: RKIII SPEED 150, PPU: DDD-87, CHASIS: LBBPEJJ11FB555296.
- C. MARCA: KEEWAY, MODELO: RK 150, PATENTE: JJP72, CHASIS: LBBJ83106KB935523.
- D. MARCA: KEEWAY, MODELO: RK 150, PPU: JJP-81, CHASIS: LBBJ83102KB935521.

UBICACIÓN: RAMÓN CRUZ 2403 - MACUL

COMISIÓN 7% + IVA

LIQ. TELEPIZZA CHILE S.A.



A



B



C



D

LOTE 364:

- A. MARCA: KEEWAY, MODELO: RKIII SPEED 150, PPU: DXG-92, CHASIS: LBBPEJJ11FB594538.
- B. MARCA: KEEWAY, MODELO: RK 150, PATENTE: JJP84, CHASIS: LBBJ83100KB935520.
- C. MARCA: KEEWAY, MODELO: RK 150, PPU: HBG-71, CHASIS: LBBJ83102HB739216.
- D. MARCA: KEEWAY, MODELO: RK III SPEED 150, PPU: GJJ-83, CHASIS: LBBPEJJ11GB679724.

UBICACIÓN: RAMÓN CRUZ 2403 - MACUL

COMISIÓN 7% + IVA

LIQ. TELEPIZZA CHILE S.A.

DERECHO



A



B



C



D

LOTE 365:

- A. MARCA: KEEWAY, MODELO: RK 150, PPU: DXG-93, CHASIS: LBBPEJJ11FB594539.
- B. MARCA: KEEWAY, MODELO: RK 150, PATENTE: JJP76, CHASIS: LBBJ83105KB935514.
- C. MARCA: KEEWAY, MODELO: RKIII SPEED 150, PPU: GJJ-86, CHASIS: LBBPEJJ11GB679704.
- D. MARCA: KEEWAY, MODELO: RKIII SPEED 150, PPU: DTJ- 38, CHASIS: LBBPEJJ11FB555288.

UBICACIÓN: RAMÓN CRUZ 2403 - MACUL

COMISIÓN 7% + IVA

LIQ. TELEPIZZA CHILE S.A.



A



B



C



D

LOTE 366:

- A. MARCA: KEEWAY, MODELO: RKIII SPEED 150, PPU: DXG-78, CHASIS: LBBPEJJ11FB594494.
- B. MARCA: KEEWAY, MODELO: RK 150, PATENTE: HVP78, CHASIS: LBBJ83102JB853853.
- C. MARCA: KEEWAY, MODELO: RKIII SPEED 150, PPU: GDZ-37, CHASIS: LBBPEJJ11GB679695.
- D. MARCA: KEEWAY, MODELO: RKIII SPEED 150, PPU: BXX-31, CHASIS: LBBJJ11EB466203.

UBICACIÓN: RAMÓN CRUZ 2403 - MACUL

COMISIÓN 7% + IVA

LIQ. TELEPIZZA CHILE S.A.



A



B



C



D



E

LOTE 367:

- A. MARCA: KEEWAY, MODELO: RKIII SPEED 150, PPU: AM-234, CHASIS: LBBPEJJ11DB295296.
- B. MARCA: KEEWAY, MODELO: RKIII SPEED 150, PPU: DTJ-36, CHASIS: LBBPEJJ11FB555276.
- C. MARCA: KEEWAY, MODELO: RK 150, PATENTE: JJP74, CHASIS: LBBJ83105KB935531.
- D. MARCA: KEEWAY, MODELO: RK 150, PATENTE: JJP77, CHASIS: LBBJ83104KB935519.
- E. MARCA: KEEWAY, MODELO: RK 150, PATENTE: HBG80, CHASIS: LBBJ83103HB739239.

UBICACIÓN: RAMÓN CRUZ 2403 - MACUL

COMISIÓN 7% + IVA

LIQ. TELEPIZZA CHILE S.A.

LOTE 369: 4 MOTOS.

LOTE 370: 4 MOTOS.

LOTE 371: 4 MOTOS.

LOTE 372: 4 MOTOS.

LOTE 373: 4 MOTOS.

LOTE 374: 4 MOTOS.

LOTE 375: 4 MOTOS.

UBICACIÓN: RAMÓN CRUZ 2403 - MACUL

COMISIÓN 7% + IVA

LIQ. TELEPIZZA CHILE S.A.



A



B



C



D

LOTE 369:

- A. MARCA: KEEWAY, MODELO: RKLLL SPEED 150, PATENTE: B0384, CHASIS: LBBPEJJ11DB295266.
- B. MARCA: TAKASAKI, MODELO: TK150-4ª, PATENTE: LKF75, CHASIS: LB415YWY3MC017544.
- C. MARCA: KEEWAY, MODELO: RKLLL SPEED 150, PATENTE: GJJ73, CHASIS: LBBPEJJ11GB679714.
- D. MARCA: KEEWAY, MODELO: RKIII SPEE 150, PPU: DXG-84, CHASIS: LBBPEJJ11FB594502.

UBICACIÓN: RAMÓN CRUZ 2403 - MACUL

COMISIÓN 7% + IVA

LIQ. TELEPIZZA CHILE S.A.

DERECHO



A



B



C



D

LOTE 370:

- A. MARCA: KEEWAY, MODELO: RKLL SPEED 150, PATENTE: DXG91, CHASIS: LBBPEJJ11FB594533.
- B. MARCA: KEEWAY, MODELO: RKLL SPEED 150, PATENTE: GJJ72, CHASIS: LBBPEJJ11GB679713.
- C. MARCA: KEEWAY, MODELO: RKIII SPEED 150, PATENTE: DXG60, CHASIS: LBBPEJJ11FB594516.
- D. MARCA: KEEWAY, MODELO: RKLL SPEED 150, PATENTE: BXX26, CHASIS: LBBPEJJ11EB466184.

UBICACIÓN: RAMÓN CRUZ 2403 - MACUL

COMISIÓN 7% + IVA

LIQ. TELEPIZZA CHILE S.A.

DERECHO



A



B



C



D

LOTE 371:

- A. MARCA: TAKASAKI, MODELO: TK150-4ª, PATENTE: LKF71, CHASIS: LB415YWY2MC017535.
- B. MARCA: KEEWAY, MODELO: RKLLL SPEED 150, PATENTE: DXG74, CHASIS: LBBPEJJ11FB594490.
- C. MARCA: KEEWAY, MODELO: RKLLL SPEED 150, PATENTE: DXG95, CHASIS: LBBPEJJ11FB594550.
- D. MARCA: KEEWAY, MODELO: RKLLL SPEED 150, PATENTE: BXX27, CHASIS: LBBPEJJ11EB466178.

UBICACIÓN: RAMÓN CRUZ 2403 - MACUL

COMISIÓN 7% + IVA

LIQ. TELEPIZZA CHILE S.A.



A



B



C



D

LOTE 372:

- A. MARCA: KEEWAY, MODELO: RKLLL SPEED 150, PATENTE: GDZ44, CHASIS: LBBPEJJ11GB679698.
- B. MARCA: KEEWAY, MODELO: RKLLL SPEED 150, PATENTE: BXX28, CHASIS: LBBPEJJ11EB466197.
- C. MARCA: KEEWAY, MODELO: RKLLL SPEED 150, PATENTE: DXG54, CHASIS: LBBPEJJ11FB594552.
- D. MARCA: LONCIN, MODELO: LX 251-76ª, PPU: RJK-42, CHASIS: LLCLP1C05ME102597.

UBICACIÓN: RAMÓN CRUZ 2403 - MACUL

COMISIÓN 7% + IVA

LIQ. TELEPIZZA CHILE S.A.



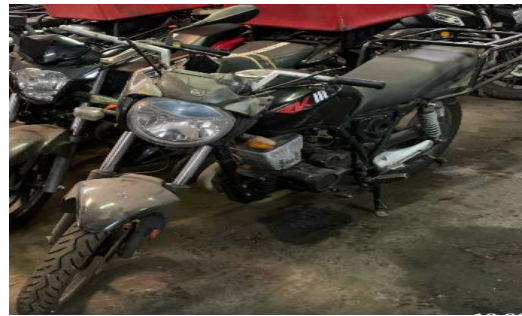
A



B



C



D

LOTE 373:

- A. MARCA: KEEWAY, MODELO: RKLLL SPEED 150, PATENTE: OX261, CHASIS: LBBPEJJ11DB295249.
- B. MARCA: KEEWAY, MODELO: RKLLL SPEED 150, PATENTE: GJJ71, CHASIS: LBBPEJJ11GB67972.
- C. MARCA: LONCIN, MODELO: LX125-76^a, PPU: RJK-40, CHASIS: LLCLP1C08ME102478.
- D. MARCA: KEEWAY, MODELO: RKLLL SPEED 150, PATENTE: DXG65, CHASIS: LBBPEJJ11FB594521.

UBICACIÓN: RAMÓN CRUZ 2403 - MACUL

COMISIÓN 7% + IVA

LIQ. TELEPIZZA CHILE S.A.

DERECHO



A



B



C



D

LOTE 374:

- A. MARCA: KEEWAY, MODELO: RKLLL SPEED 150, PATENTE: GJJ64, CHASIS: LBBPEJJ11GB679719.
- B. MARCA: KEEWAY, MODELO: RKLLL SPEED 150, PATENTE: DXG62, CHASIS: LBBPEJJ11FB594518.
- C. MARCA: KEEWAY, MODELO: RKLLL SPEED 150, PATENTE: GDZ42, CHASIS: LBBPEJJ11GB679690.
- D. MARCA: KEEWAY, MODELO: RKLLL SPEED 150, PATENTE: DXG88, CHASIS: LBBPEJJ11FB594525.

UBICACIÓN: RAMÓN CRUZ 2403 - MACUL

COMISIÓN 7% + IVA

LIQ. TELEPIZZA CHILE S.A.



A



B



C



D

LOTE 375:

- A. MARCA: KEEWAY, MODELO: RKLLL SPEED 150, PATENTE: DDP39, CHASIS: LBBPEJJ11FB555264.
- B. MARCA: KEEWAY, MODELO: RKLLL SPEED 150, PATENTE: BO376, CHASIS: LBBPEJJ11DB295337.
- C. MARCA: KEEWAY, MODELO: RKLLL SPEED 150, PATENTE: DDP41, CHASIS: LBBPEJJ11FB555278.
- D. MARCA: KEEWAY, MODELO: RKLLL SPEED 150, PATENTE: BXX40, CHASIS: LBBPEJJ11EB466238.

UBICACIÓN: RAMÓN CRUZ 2403 - MACUL

COMISIÓN 7% + IVA

LIQ. TELEPIZZA CHILE S.A.

LOTE 378: 4 MOTOS.

LOTE 379: 4 MOTOS.

LOTE 380: 4 MOTOS.

LOTE 381: 4 MOTOS.

LOTE 382: 4 MOTOS.

LOTE 383: 3MOTOS.

UBICACIÓN: RAMÓN CRUZ 2403 - MACUL

COMISIÓN 7% + IVA

LIQ. TELEPIZZA CHILE S.A.



A



B



C



D

LOTE 378

- A. MARCA: TAKASAKI, MODELO: TK150-4ª, PATENTE: LKF74, CHASIS: , LB415YWY1MC0175543.
- B. MARCA: TAKASAKI, MODELO: TK150-4ª, PPU: PVG-92, CHASIS: LB415YWY0MC017520.
- C. MARCA: TAKASAKI, MODELO: TK150-4ª, PPU: PVG-90, CHASIS: LB415YWYXMC017525.
- D. MARCA: TAKASAKI, MODELO: TK150-4ª, PATENTE: PVG89, CHASIS: , LB415YWY7MC017532.

UBICACIÓN: RAMÓN CRUZ 2403 - MACUL

COMISIÓN 7% + IVA

LIQ. TELEPIZZA CHILE S.A.

DERECHO



A



B



C



D

LOTE 379

- A. SIN LLAVE, MARCA: KEEWAY, MODELO: RK 150, PATENTE: HVP81, CHASIS: LBBJ83106JB853855.
- B. SIN LLAVE, PARA REPARACION, MARCA: KEEWAY, MODELO: RK 150, PATENTE: HVP75, CHASIS: LBBJ83107JB853850.
- C. SIN LLAVE, PARA REPARACION, MARCA: EUROMOT, MODELO: HJ125-7, PATENTE: DDL80, CHASIS: LC6PCJB89E0005229.
- D. SIN LLAVE, PARA REPARACION, MARCA: KEEWAY, MODELO: RK LLL SPEED 150, PATENTE: BXX25, CHASIS: LBBPEJJ11EB466185.

UBICACIÓN: RAMÓN CRUZ 2403 - MACUL

COMISIÓN 7% + IVA

LIQ. TELEPIZZA CHILE S.A.



A



B



C



D

LOTE 380

- A. SIN LLAVE, PARA REPARACION, MARCA: EUROMOT, MODELO: HJ125-7, PATENTE: DSR15, CHASIS:LC6PCJB88G0000700.
- B. SIN LLAVE, PARA REPARACION, MARCA: KEEWAY, MODELO: RKIII 150, PATENTE: OX267, CHASIS: LBBPEJJ11DB295248.
- C. SIN LLAVE, MARCA: KEEWAY, MODELO: RKIII SPEED 150, PATENTE: DXG73, CHASIS: LBBPEJJ11FB594488.
- D. SIN LLAVE, PARA REPARACION, MARCA: KEEWAY, MODELO: RKIII SPEED 150, PATENTE: OK796, CHASIS: LBBPEJJ11DB295251.

UBICACIÓN: RAMÓN CRUZ 2403 - MACUL

COMISIÓN 7% + IVA

LIQ. TELEPIZZA CHILE S.A.



A



B



C



D

LOTE 381

- A. SIN LLAVE, PARA REPARACION, MARCA: KEEWAY, MODELO: RKIII SPEED 150, PATENTE: GJJ78, CHASIS: LBBPEJJ11GB679705.
- B. SIN LLAVE, MARCA: KEEWAY, MODELO: RK 150, PATENTE: HVP80, CHASIS: LBBJ83104JB853854.
- C. SIN LLAVE, MARCA: KEEWAY, MODELO: RKIII SPEED 150, PATENTE: DXG72, CHASIS: LBBPEJJ11FB594487.
- D. SIN LLAVE, MARCA: KEEWAY, MODELO: RKIII SPEED 150, PATENTE: DXG94, CHASIS: LBBPEJJ11FB594545.

UBICACIÓN: RAMÓN CRUZ 2403 - MACUL

COMISIÓN 7% + IVA

LIQ. TELEPIZZA CHILE S.A.

DERECHO



A



B



C



D

LOTE 382

- A. SIN LLAVE, MARCA: KEEWAY, MODELO: RK 150, PATENTE: JJP90, CHASIS: LBBJ83103KB935527.
- B. SIN LLAVE, MARCA: KEEWAY, MODELO: RKIII SPEED 150, PATENTE: BXX30, CHASIS: LBBPEJJ11EB466207.
- C. SIN LLAVE, MARCA: KEEWAY, MODELO: RK 150, PATENTE: JJP75, CHASIS: LBBJ83105KB935528.
- D. SIN LLAVE, MARCA: KEEWAY, MODELO: RK 150, PATENTE: HVP65, CHASIS: LBBJ83104JB853840.

UBICACIÓN: RAMÓN CRUZ 2403 - MACUL

COMISIÓN 7% + IVA

LIQ. TELEPIZZA CHILE S.A.

A



B



C



LOTE 383

- A. SIN LLAVE, MARCA: KEEWAY, MODELO: RK 150, PATENTE: HVP66, CHASIS: LBBJ83106JB853841.
- B. SIN LLAVE, MARCA: KEEWAY, MODELO: RKIII SPEED 150, PATENTE: GJC90, CHASIS: LBBPEJJ11GB679699.
- C. SIN LLAVE, MARCA: KEEWAY, MODELO: RK 150, PATENTE: HVP67, CHASIS: LBBJ83103JB853842.

UBICACIÓN: RAMÓN CRUZ 2403 - MACUL

COMISIÓN 7% + IVA

LIQ. TELEPIZZA CHILE S.A.



DETALLE: AUTO.

UBICACIÓN: RAMÓN CRUZ 2403 - MACUL

COMISIÓN 7% + IVA

LIQ. TELEPIZZA CHILE S.A.



DETALLE: 1 LOTE DE MUEBLES DESARMADOS.

UBICACIÓN: CASTILLO URIZAR SUR 3611 - MACUL

COMISIÓN 7% + IVA

LIQ. TELEPIZZA CHILE S.A.



DETALLE: 1 LOTE DE TUBOS EXTRACCIÓN CAMPANAS, 1 LOTE DE EXTRACTORES SIN MOTOR.

UBICACIÓN: CASTILLO URIZAR SUR 3611 - MACUL

COMISIÓN 7% + IVA

LIQ. TELEPIZZA CHILE S.A.



DETALLE: 1 LOTE DE CHATARRA Y MESONES.

UBICACIÓN: CASTILLO URIZAR SUR 3611 - MACUL

COMISIÓN 7% + IVA

LIQ. TELEPIZZA CHILE S.A.

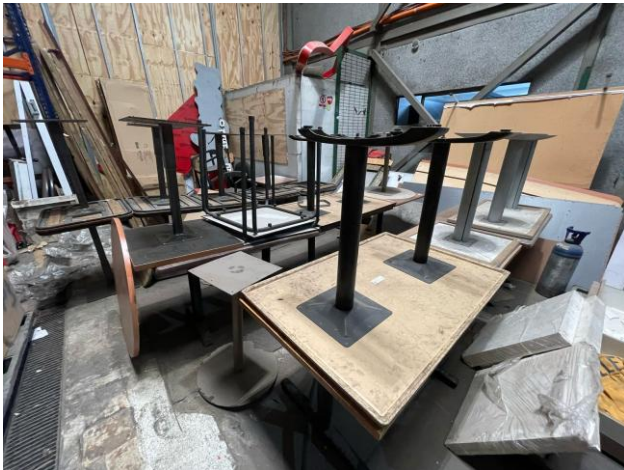
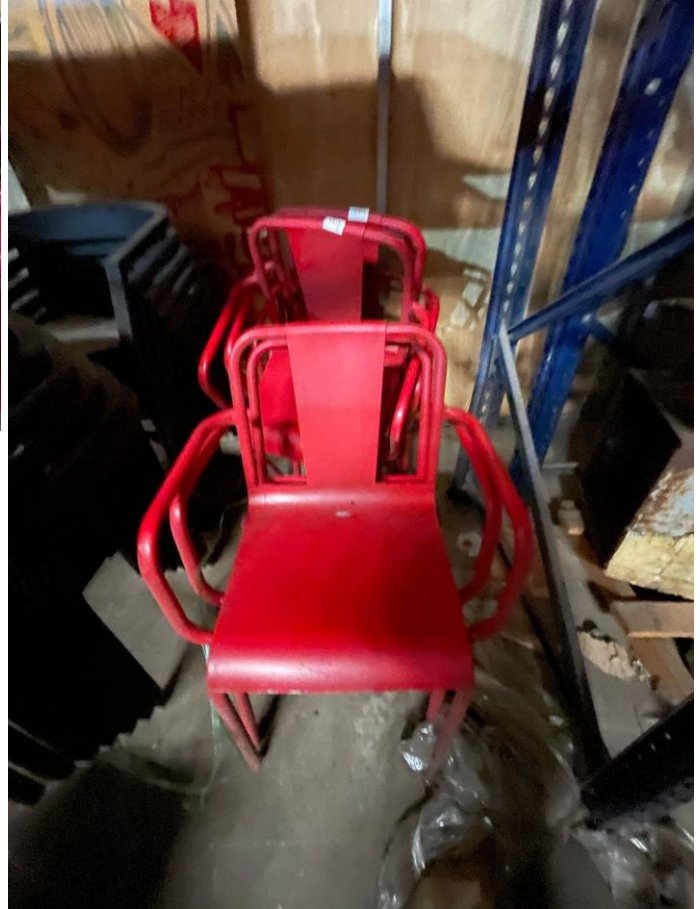


DETALLE: 1 LOTE DE MESONES DE ACERO INOXIDABLE, 1 LOTE DE EXTINTORES.

UBICACIÓN: CASTILLO URIZAR SUR 3611 - MACUL

COMISIÓN 7% + IVA

LIQ. TELEPIZZA CHILE S.A.



DETALLE: 21 MESAS DIFERENTES MODELOS Y 22 SILLAS COLORES NEGRO Y ROJO.

UBICACIÓN: CASTILLO URIZAR SUR 3611 - MACUL

COMISIÓN 7% + IVA

LIQ. TELEPIZZA CHILE S.A.



DETALLE: 12 REPIZAS DE ACERO INOXIDABLE.

UBICACIÓN: CASTILLO URIZAR SUR 3611 - MACUL

COMISIÓN 7% + IVA

LIQ. TELEPIZZA CHILE S.A.



DETALLE: 2 LAVAPLATOS Y 11 JUEGOS DE ADORNOS DE PALETAS PARA PIZZAS.

UBICACIÓN: CASTILLO URIZAR SUR 3611 - MACUL

COMISIÓN 7% + IVA

LIQ. TELEPIZZA CHILE S.A.



DETALLE: 440 PALMETAS REVESTIMIENTO MURO LADRILLO (APP. 1 M2 CADA UNA).

UBICACIÓN: CASTILLO URIZAR SUR 3611 - MACUL

COMISIÓN 7% + IVA

LIQ. TELEPIZZA CHILE S.A.

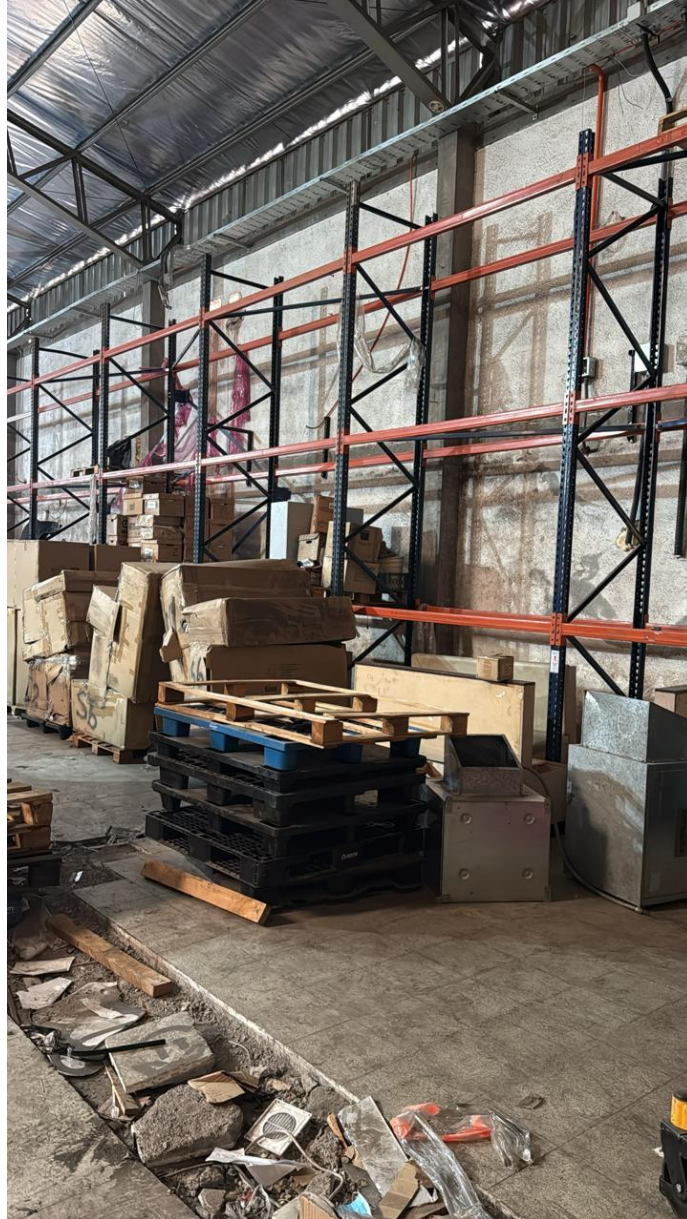


DETALLE: 1 MONTACARGA MANUAL DE 1500KG , 1 TRANSPALETA.

UBICACIÓN: CASTILLO URIZAR SUR 3611 - MACUL

COMISIÓN 7% + IVA

LIQ. TELEPIZZA CHILE S.A.



DETALLE: 144 POSICIONES DE RACK.

UBICACIÓN: CASTILLO URIZAR SUR 3611 - MACUL

COMISIÓN 7% + IVA

LIQ. TELEPIZZA CHILE S.A.



DETALLE: DERECHO 15 ATRILES PARA CORTADOR DE PAPA.

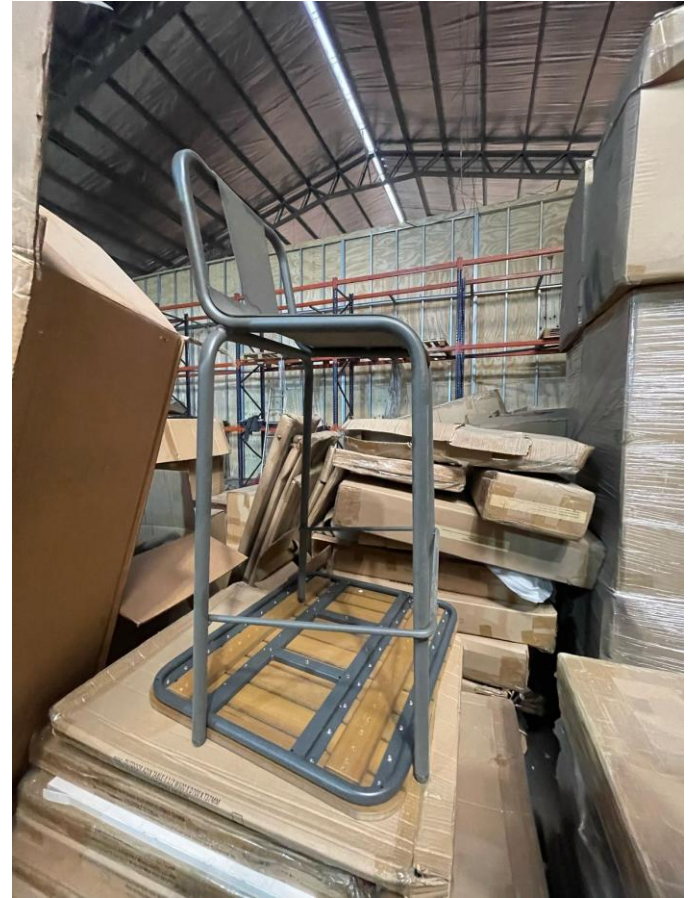
LOTE 411: 7 UN. ATRILES PARA CORTADOR DE PAPA.

LOTE 412: 8 UN. ATRILES PARA CORTADOR DE PAPA.

UBICACIÓN: CASTILLO URIZAR SUR 3611 - MACUL

COMISIÓN 7% + IVA

LIQ. TELEPIZZA CHILE S.A.



DETALLE: 5 SILLAS OPERADOR METÁLICAS GRIS, 20 UN. SILLAS PLÁSTICAS NEGRAS.

UBICACIÓN: CASTILLO URIZAR SUR 3611 - MACUL

COMISIÓN 7% + IVA

LIQ. TELEPIZZA CHILE S.A.

DERECHO



DETALLE: DERECHO 122 SILLAS OPERADOR.

LOTE 415: 12 SILLAS OPERADOR.

LOTE 416: 12 SILLAS OPERADOR.

LOTE 417: 12 SILLAS OPERADOR.

LOTE 418: 12 SILLAS OPERADOR.

LOTE 419: 12 SILLAS OPERADOR.

LOTE 420: 12 SILLAS OPERADOR.

LOTE 421: 12 SILLAS OPERADOR.

LOTE 422: 12 SILLAS OPERADOR.

LOTE 423: 12 SILLAS OPERADOR.

LOTE 424: 12 SILLAS OPERADOR.

UBICACIÓN: CASTILLO URIZAR SUR 3611 - MACUL

COMISIÓN 7% + IVA

LIQ. TELEPIZZA CHILE S.A.



DETALLE: DERECHO 64 SILLA OUTDOOR HART.

LOTE 426: 12 SILLA OUTDOOR HART.

LOTE 427: 12 SILLA OUTDOOR HART.

LOTE 428: 12 SILLA OUTDOOR HART.

LOTE 429: 12 SILLA OUTDOOR HART.

LOTE 430: 8 SILLA OUTDOOR HART.

LOTE 431: 8 SILLA OUTDOOR HART.

UBICACIÓN: CASTILLO URIZAR SUR 3611 - MACUL

COMISIÓN 7% + IVA

LIQ. TELEPIZZA CHILE S.A.



DETALLE: DERECHO 28 UN. SILLA BLANCA MATTE.

LOTE 433: 14 SILLAS BLANCA MATTE.

LOTE 434: 14 SILLAS BLANCA MATTE.

UBICACIÓN: CASTILLO URIZAR SUR 3611 - MACUL

COMISIÓN 7% + IVA

LIQ. TELEPIZZA CHILE S.A.



DETALLE: DERECHO 40 MESAS DOBLE ATRIL.

LOTE 436: 15 UN MESAS DOBLE ATRIL..

LOTE 437: 15 UN MESAS DOBLE ATRIL..

LOTE 438: 10 UN MESAS DOBLE ATRIL.

UBICACIÓN: CASTILLO URIZAR SUR 3611 - MACUL

COMISIÓN 7% + IVA

LIQ. TELEPIZZA CHILE S.A.



DETALLE: 5 MESAS SIMPLES , 5 MESAS DOBLES Y 10 CUBIERTAS 1200X700.

UBICACIÓN: CASTILLO URIZAR SUR 3611 - MACUL

COMISIÓN 7% + IVA

LIQ. TELEPIZZA CHILE S.A.



DETALLE: 38 UN. LÁMPARAS // 14UN. REJILLA NEGRA , 24 ALUMINIO.

UBICACIÓN: CASTILLO URIZAR SUR 3611 - MACUL

COMISIÓN 7% + IVA

LIQ. TELEPIZZA CHILE S.A.

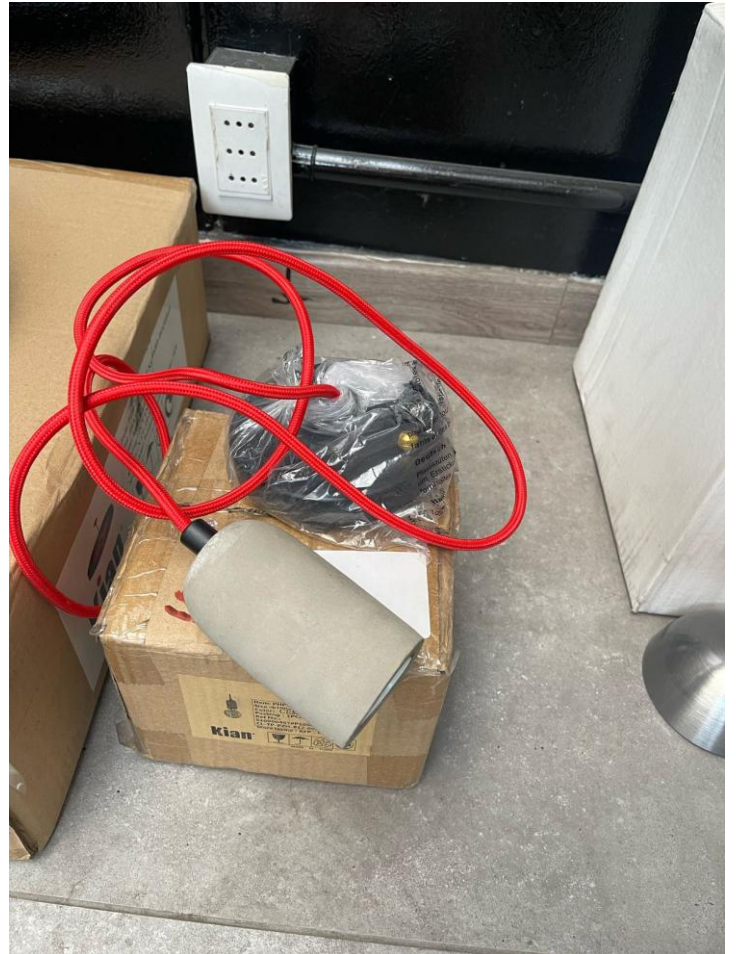


DETALLE: 75 UN. LÁMPARAS NEGRAS ARTICULADAS.

UBICACIÓN: CASTILLO URIZAR SUR 3611 - MACUL

COMISIÓN 7% + IVA

LIQ. TELEPIZZA CHILE S.A.



DETALLE: 200 LÁMPARAS APLIQUE // 140 APLIQUE LARGO NEGRO , 60 LÍNEA SOQUETE.

UBICACIÓN: CASTILLO URIZAR SUR 3611 - MACUL

COMISIÓN 7% + IVA

LIQ. TELEPIZZA CHILE S.A.



DETALLE: DERECHO 30 UN. SILLÓN COMEDOR BASE MADERA.

LOTE 444: 10 UN SILLÓN BASE DE MADERA

LOTE 445: 10 UN SILLÓN BASE DE MADERA

LOTE 446: 10 UN SILLÓN BASE DE MADERA

UBICACIÓN: CASTILLO URIZAR SUR 3611 - MACUL

COMISIÓN 7% + IVA

LIQ. TELEPIZZA CHILE S.A.



DETALLE: DERECHO 20 UN. SILLÓN SIMPLE BASE METÁLICA.

LOTE 448: 10 UN. SILLÓN SIMPLE BASE METÁLICA.

LOTE 449: 10 UN SILLÓN SIMPLE BASE METÁLICA.

UBICACIÓN: CASTILLO URIZAR SUR 3611 - MACUL

COMISIÓN 7% + IVA

LIQ. TELEPIZZA CHILE S.A.



DETALLE: DERECHO 14 UN. SILLÓN DOBLE BASE METÁLICO PARA CASINO.

LOTE 451: 7 UN. SILLÓN DOBLE BASE MATALICO PARA CASINO.

LOTE 452: 7 UN. SILLÓN DOBLE BASE MATALICO PARA CASINO.

UBICACIÓN: CASTILLO URIZAR SUR 3611 - MACUL

COMISIÓN 7% + IVA

LIQ. TELEPIZZA CHILE S.A.

DERECHO



DETALLE: DERECHO 17 UN. MUEBLE DE SERVICIO.

LOTE 454: 5 UN. MUEBLE DE SERVICIO.

LOTE 455: 5 UN. MUEBLE DE SERVICIO.

LOTE 456: 7 UN. MUEBLE DE SERVICIO.

UBICACIÓN: CASTILLO URIZAR SUR 3611 - MACUL

COMISIÓN 7% + IVA

LIQ. TELEPIZZA CHILE S.A.



DETALLE: DERECHO 10 UN. BASURERO DISTINTOS MODELOS (FOTO REFERENCIAL) .

LOTE 458: 5 UN. BASURERO TAPA ABATIBLE.

LOTE 459: 5 UN. BASURERO TAPA ABATIBLE .

UBICACIÓN: CASTILLO URIZAR SUR 3611 - MACUL

COMISIÓN 7% + IVA

LIQ. TELEPIZZA CHILE S.A.



DETALLE: DERECHO 16 PALLET // 570,24M2 DE PORCELANATO DE 90X90 GROUND GREY DEL LOTE 461 AL 463.

LOTE 461: 5 PALLET (C/ PALLET 35M2 = 175M2) PORCELANATO DE 90X90 GROUND GREY.

LOTE 462: 5 PALLET (C/ PALLET 35M2 = 175M2) PORCELANATO DE 90X90 GROUND GREY.

LOTE 463: 6 PALLET (C/ PALLET 35M2 = 175M2) PORCELANATO DE 90X90 GROUND GREY.

UBICACIÓN: CASTILLO URIZAR SUR 3611 - MACUL

COMISIÓN 7% + IVA

LIQ. TELEPIZZA CHILE S.A.



DETALLE: 5 PALLET // 343M2 DE PORCELANATO 45,6X45,6.

UBICACIÓN: CASTILLO URIZAR SUR 3611 - MACUL

COMISIÓN 7% + IVA

LIQ. TELEPIZZA CHILE S.A.



DETALLE: 2 PALLET // 108M2 CERÁMICA LENIDARK GREY 25X75.

UBICACIÓN: CASTILLO URIZAR SUR 3611 - MACUL

COMISIÓN 7% + IVA

LIQ. TELEPIZZA CHILE S.A.



DETALLE: DERECHO 32 PALLET / 1733M3 CERÁMICA 25X75 BLANCA

LOTE 467: 10 PALLET (C/PALLET 54M2 = 540M2) CERÁMICA 25X75 BLANCA.

LOTE 468: 10 PALLET (C/PALLET 54M2 = 540M2) CERÁMICA 25X75 BLANCA.

LOTE 469: 12 PALLET (C/PALLET 54M2 = 540M2) CERÁMICA 25X75 BLANCA.

UBICACIÓN: CASTILLO URIZAR SUR 3611 - MACUL

COMISIÓN 7% + IVA

LIQ. TELEPIZZA CHILE S.A.



DETALLE:
2 AMASADORAS INDUSTRIALES MARCA HOBART

UBICACIÓN: CASTILLO URIZAR SUR 3611 - **MACUL**

COMISIÓN 7% + IVA

LIQ. TELEPIZZA CHILE S.A.

CON DERECHO



DETALLE:

LOTE 482 AL 490

9 MANTENEDORES DE TEMPERATURA MARCA WINSTON

1 LOTE = 1 MANTENEDOR

UBICACIÓN: CASTILLO URIZAR SUR 3611 - MACUL

COMISIÓN 7% + IVA

LIQ. TELEPIZZA CHILE S.A.

CON DERECHO



DETALLE:

LOTE 492 AL 494

3 FERMENTADORAS MARCAS TRAUlsen

1 LOTE = 1 FERMENTADOR

UBICACIÓN: CASTILLO URIZAR SUR 3611 - MACUL

COMISIÓN 7% + IVA

LIQ. TELEPIZZA CHILE S.A.

CON DERECHO



DETALLE:

- LOTE 496** 5 REFRIGERADORES DIF. MODELOS
- LOTE 497** 5 REFRIGERADORES DIF. MODELOS
- LOTE 498** 5 REFRIGERADORES DIF. MODELOS
- LOTE 499** 5 REFRIGERADORES DIF. MODELOS
- LOTE 500** 5 REFRIGERADORES DIF. MODELOS

UBICACIÓN: CASTILLO URIZAR SUR 3611 - MACUL

COMISIÓN 7% + IVA

LIQ. TELEPIZZA CHILE S.A.



**REMATES
DEL RIO**



NICOLÁS DEL RÍO N. MARTILLERO CONCURSAL REG. 1717

LIQ. TELEPIZZA CHILE S.A.

**LIQUIDADORA: MARIA LORETO RIED UNDURRAGA
TRIBUNAL: 19º JUZGADO CIVIL DE SANTIAGO
ROL CAUSA: C-646-2025**

*Catálogo referencial que puede estar sujeto a cambios.
No tiene carácter oficial. Fotos referenciales.*

**100%
ONLINE** 



www.rematesdelrio.cl
✉ contacto@rematesdelrio.cl

LOTE	CIUDAD	DIRECCION
701	VIÑA DEL MAR	AV. BENIDORM N° 961 LOCAL 227
702	LA CALERA	JOSE JOAQUIN PEREZ N° 12010 LC05
703	PLACILLA	AV. LOMAS DE LA LUZ N° 4650
704	QUILPUE	LOS CARRERA 754 LOCAL FC402 PISO 4
705	QUILPUE	LOS CARRERAS N°674
706	SAN ANTONIO	BARROS LUCO 105 LOCAL LG05
707	HUALPEN	COLON 8127
708	LOS ANGELES	COLON 341
709	CASTRO	SAN MARTÍN N° 547, LOCAL N° 413

DERECHO



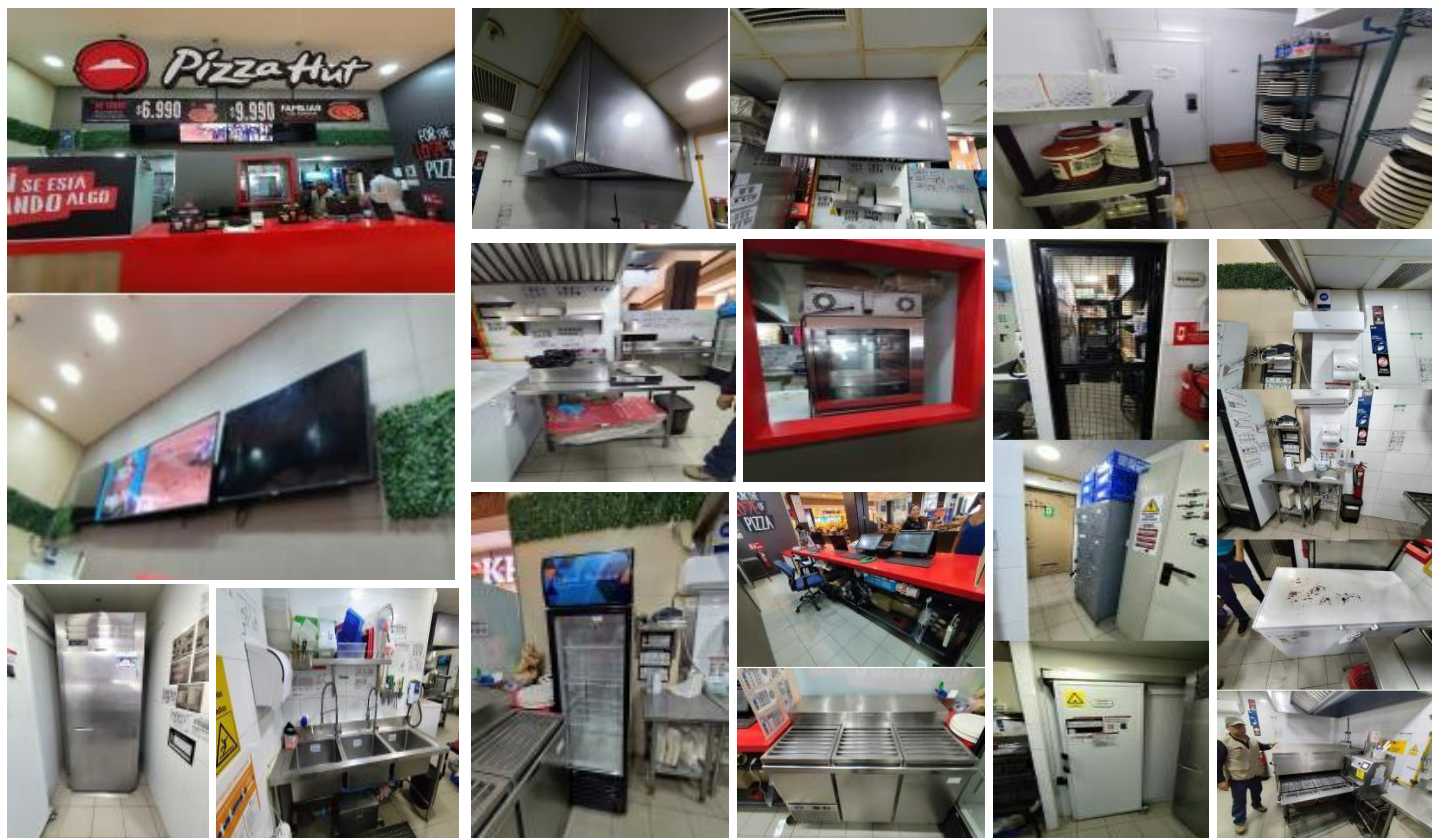
DETALLE: 1 CAMARA DE FRIO, 1 MESÓN DE ALUMINIO PARA PREPARACIÓN DE PIZZA, 1 CONGELADOR, 1 MESÓN DE MÁRMOL, 1 SET DE MOLDES DE MASAS, 1 LAVAPLATOS DE ALUMINIO, 1 SET DE POSA BANDEJAS DE ALUMINIO, 1 MESÓN DE ALUMINIO PEQUEÑO, 1 VISICOOLER PEQUEÑO, 1 SILLA DE PLÁSTICO, 1 HORNO MIDDLEBY MARSHALL, 2 CAMPANAS, 1 FREIDORA, 1 MESÓN, 3 CONGELADORES, OFICINA CON 2 COMPUTADORES Y 1 CASILLERO CON 9 LOCKERS, 1 MANTENEDOR DE TEMPERATURA PARA ALIMENTOS, 1 VISICOOLER, 1 AIRE ACONDICIONADO, 1 BODEGA CON PAPELERÍA, 5 TELEVISORES, 2 CAJAS REGISTRADORAS.

UBICACIÓN: AV. BENIDORM N°961 LOCAL 277 - VIÑA DEL MAR

COMISIÓN 7% + IVA

LIQ. TELEPIZZA CHILE S.A.

DERECHO



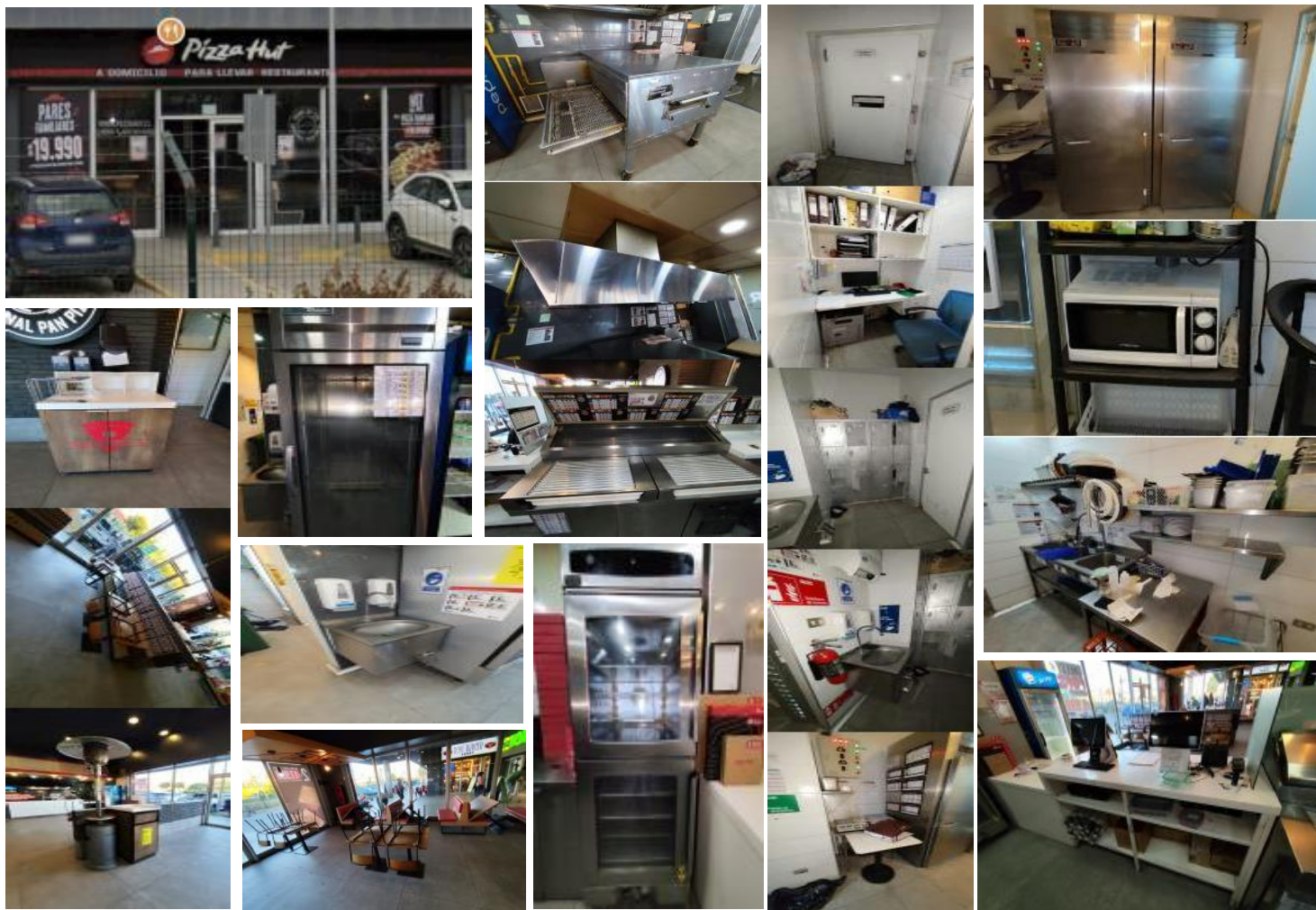
DETALLE: 4 TELEVISORES, 1 MANTENEDOR DE PIZZAS CALIENTES, 1 MESÓN DE ATENCIÓN CON 2 CAJAS REGISTRADORAS, 1 MESÓN DE ACERO DE PREPARACIÓN, 1 VISICOOLER, 1 AIRE ACONDICIONADO, 4 MESONES DE ACERO, 1 CONGELADORA, 1 HORNO MIDDLEBY MARSHALL, 1 CAMPANAS, 1 LAVADERO DE ACERO, 1 BODEGA CON ESTANTERIAS, 1 LOCKER, 1 CAMARA DE FRIO DOBLE, 1 LOTE DE BANDEJAS, 1 MANTENEDOR DE ALIMENTOS.

UBICACIÓN: JOSE JOAQUIN PEREZ N° 12010 LC05 - LA CALERA

COMISIÓN 7% + IVA

LIQ. TELEPIZZA CHILE S.A.

DERECHO

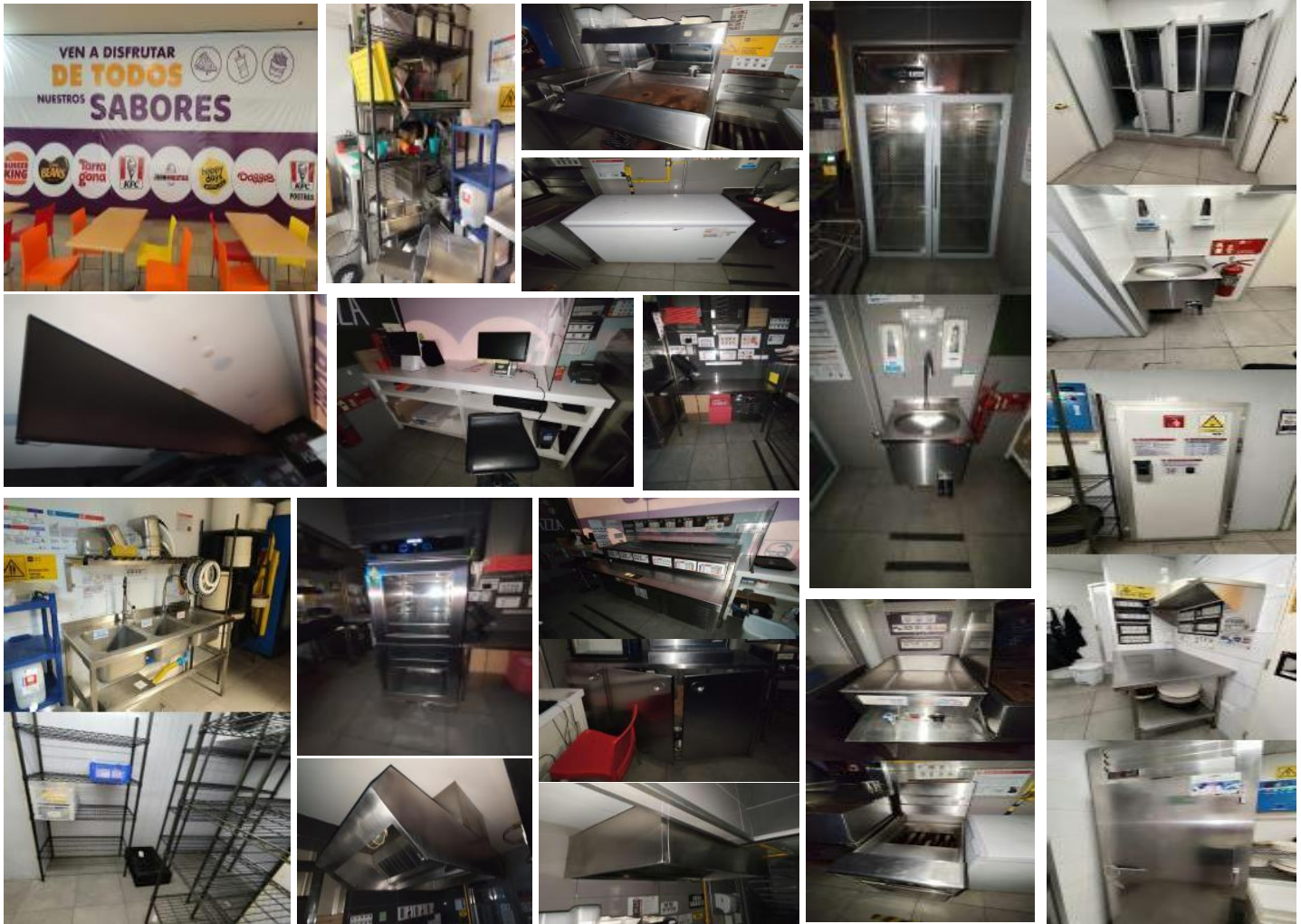


DETALLE: 1 CAMARA DE FRIO DOBLE, ESCRITORIO DE ADMINISTRACIÓN CON PC, 1 LOCKER, 1 LAVAMANOS DE ACERO, 1 MESA CON BASCULA, 2 CAMARA DE MANTENIMIENTO DE ALIMENTOS, 1 HORNO MICROONDAS, 1 LAVAPLATOS TRIPLE, 1 LAVAMANOS DE ACERO INOXIDABLE, 1 VISICOOLER TRUE, 1 HORNO MIDDLEBY MARSAHALL, 1 CAMPANA, 1 MESON DE PREPARACIÓN, 1 MANTENEDOR DE PIZZAS, 1 MESON DE ATENCIÓN CON 2 CAJAS DE ATENCIÓN, MUEBLE DE ACCESORIOS Y SERVICIOS, 20 SILLAS, 8 MESAS CHICAS, 3 MESAS GRANDES, 4 TABURETES, 1 MESON GRANDE, 1 SILLA PARA BEBE. 1 MUEBLE DE CAJAS Y BASURA DE INTERIOR, 1 ESTUFA DE EXTERIOR.

UBICACIÓN: AV. LAS LOMAS DE LA LUZ N ° 4650 – PLACILLA.

COMISIÓN 7% + IVA

LIQ. TELEPIZZA CHILE S.A.



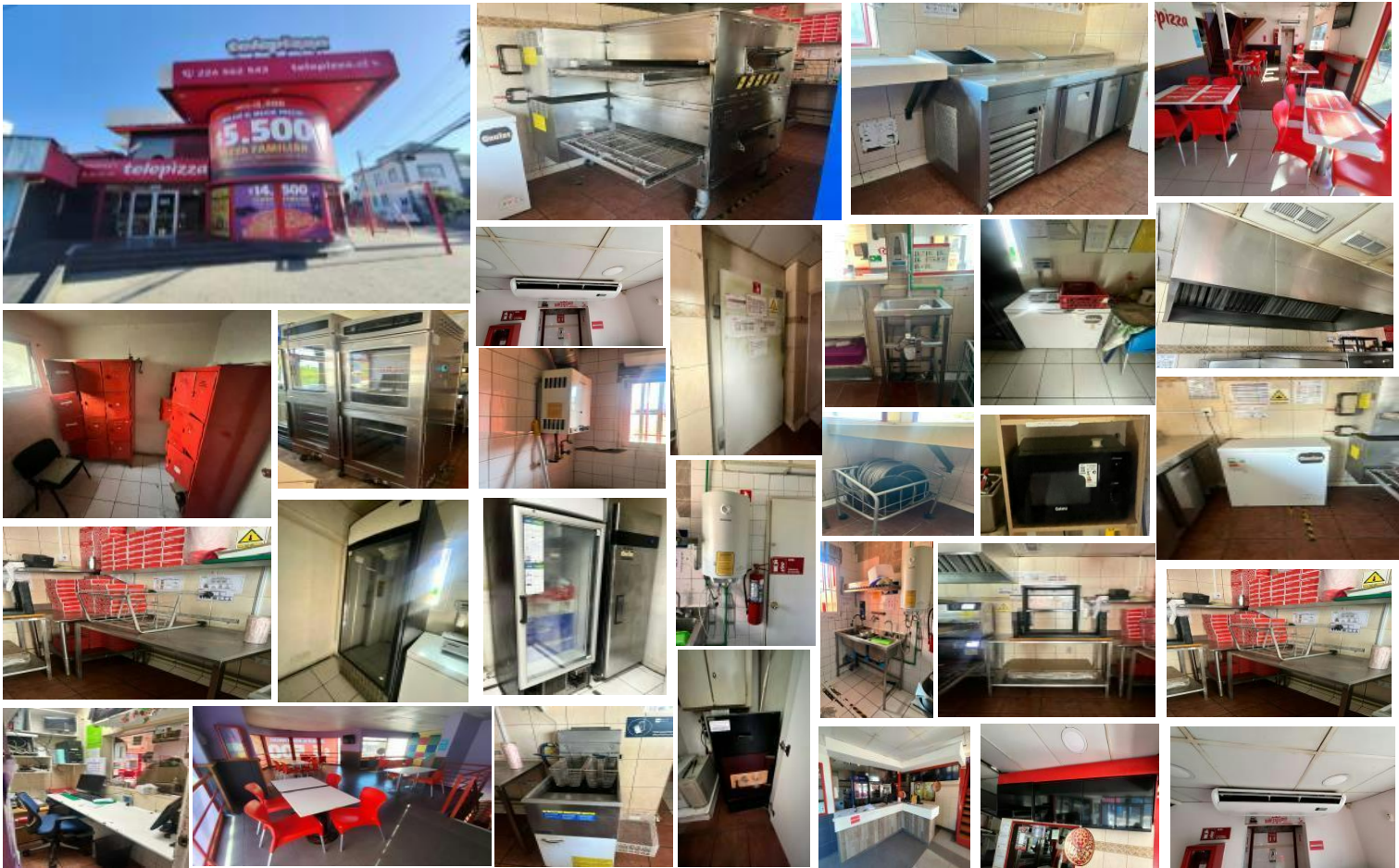
DETALLE: 1 CASILLERO CON 8 LOCKERS, 1 LAVAMANOS, 1 CAMARA DE FRIO, 2 MESONES, 1 MANTENEDORA DE ALIMENTOS, 5 TELEVISORES, 2 MANTENEDOR ES DE TEMPERATURA, 1 LAVAMANOS ZONA DE TRABAJO, 1 MESÓN DE ATENCIÓN CON DOS CAJAS REGISTRADORAS, 1 MESON DE PREPARACIÓN DE ALIMENTOS, 1 MESÓN DE 2 PUERTAS, 2 EXTRACTORES DE AIRE TIPO CAMPANA, 1 MANTENEDOR DE FRITURAS, 1 B AÑO MARIA, 1 FREIDORA, 1 CONGELADOR, 1 LOTE DE UTENSILIOS DE COCINA, 1 LAVAPLATOS ACERO INOX, 1 LOTE DE ESTANTERIAS DIFERENTES.

UBICACIÓN: LOS CARRERA N°754 LOCAL FC402 PISO 4 - QUILPUE

COMISIÓN 7% + IVA

LIQ. TELEPIZZA CHILE S.A.

DERECHO



DETALLE: 1 MESÓN EN L CON DOS CAJAS REGISTRADORAS, PLANTA BAJA 32 ART.(4 MESAS GRANDES, 5 MESAS CHICAS, 22 SILLAS, 1 SILLA PARA BEBE), 1 AIRE ACONDICIONADO EN PLANTA BAJA, PLANTA SUPERIOR 27 ART. (3 MESAS GRANDES,3 MESAS CHICAS, 19 SILLAS, 1 BASURERO, 1 HABITACIÓN PARA EVENTOS), 4 TELEVISORES, 1 CAMARA DE FRIO, 3 VISICOOLER, 4 CONGELADORES, 1 MICROONDAS, 4 MESONES DIF. 4 MANTENEDOR ES DE TEMPERATURA PARA ALIMENTOS, 2 LAVADEROS, 1 CALEFONT, 1 TERMO ELÉCTRICO, 2 AIRES ACONDICIONADOS, 1 MESÓN DE PREPARACIÓN DE ALIMENTOS, 3 SET DE CASILLEROS, 1 HORNO DOBLE MIDDLEBY MARSHALL, 1 CAMPANA, 1 CAJA DE CON RUEDAS CON MOLDES PARA PIZZA, 1 CAJA FUERTE, FREIDORA, OFICINA ÁREA DE ADMINISTACION CON DOS COMPUTADORES.

UBICACIÓN: LOS CARRERAS N°674 – QUILPUE.

COMISIÓN 7% + IVA

LIQ. TELEPIZZA CHILE S.A.

DERECHO



DETALLE: MESON DE ATENCIÓN A PÚBLICO CON 2 MONITORES (CAJAS REGISTRADORAS) 2 COMPUTADORES DE ADMINISTRACIÓN, CAMPANAS, 1 MANTENEDOR DE ALIMENTOS, 1 FREIDORA, 1 MANTENEDOR DE PIZZAS, 1 HORNO MIDDLEBY MARSHALL, MESONES DE PREPARACIÓN, 1 MESON GRANDE PREPARACIÓN, 1 CONGELADORA, 1 VISICOOLER, 1 CAMARA DE FRIO, 1 LOTE DE ESTANTERIAS DIF. 1 MANTENEDOR DE ALIMENTOS (TRAULSEN), 1 LAVAMANOS DE ACERO, MESON CON BANDEJAS DE PREPARACIÓN, 1 LAVAPLATOS DE ACERO TRIPLE, 1 MESA USADA DE MOBILIARIO DE COLACIÓN CON 4 SILLAS, 2 AIRE ACONDICIONADO, 1 TERMO ELECTRICO.

UBICACIÓN: BARROS LUCO N°105 LOCAL LG05 - SAN ANTONIO

COMISIÓN 7% + IVA

LIQ. TELEPIZZA CHILE S.A.

DERECHO



DETALLE: 1 CONGELADOR, 1 LAVAPLATOS, 1 CAMARA DE FRIO, COMPUTADOR CON CAJA REGISTRADORA, 1 AIRE ACONDICIONADO, 1 LOTE DE BANDEJAS, 1 MESON DE TRABAJO REFRIGERADO, 1 MESON DE ACERO INOX., 1 HORNO MIDDLEBY MARSHALL, 5 TELEVISORES DIF. 1 AIRE ACONDICIONADO, 1 MANTENEDOR WINSTON.

UBICACIÓN: COLON N°8127 – HUALPEN.

COMISIÓN 7% + IVA

LIQ. TELEPIZZA CHILE S.A.

DERECHO



DETALLE: 11 MESAS, 20 SILLAS, 2 CONGELADORES, 1 MANTENEDOR DE CALOR, 4 PANTALLAS LG, 2 AIRES ACONDICIONADOS, 1 CAJA REGISTRADORA TIPO COMPUTADOR CON IMPRESORAS DE BOLETAS, 2 LAVAFONDOS DIF. 2 COMPUTADORES DE ESCRITORIO, 1 HORNO MIDDLEBY MARSHALL, 1 CAMPANA, 2 MESON DE TRABAJO DE ACERO INOX. Y FIERRO, 1 MESON DE TRABAJO REFRIGERADO PARA PREPARAR PIZZA, 1 TERMO ELETRICO, 1 MOLDES PARA PIZZAS, 1 CAMARA DE FRIO, 1 LOTE DE CAJAS DE PIZZA.

UBICACIÓN: COLON N°341 - LOS ANGELES.

COMISIÓN 7% + IVA

LIQ. TELEPIZZA CHILE S.A.

DERECHO



DETALLE: 2 MANTENEDORES PEQUEÑOS, 1 CAMARA DE FRIO, 1 LOTE DE ESTANTERIAS, 1 MESON CON 2 PANTALLAS PARA PEDIDOS, 1 MANTENEDOR DE TEMPERATURA, 1 FREIDORA DOBLE, 1 CAMPANA, 1 HORNO DOBLE MIDDLEVY MARSHALL, 1 LAVAPLATOS CON UTENSILIOS DE COCINA, 1 LOTE DE CAJAS, 1 LOTE DE MESONES.

UBICACIÓN: SAN MARTIN N°547 LOCAL N°413 - CASTRO

COMISIÓN 7% + IVA

LIQ. TELEPIZZA CHILE S.A.

LOTE	CIUDAD	DIRECCION
712	LAS CONDES	AV LA PLAZA N ° 1250 LOCAL A
713	PROVIDENCIA	AV PROVIDENCIA 1095 LOCAL 1
714	PROVIDENCIA	AV. PEDRO DE VALDIVIA 1892
715	MACUL	AV MACUL 3297
716	SANTIAGO	CALLE MAPOCHO N ° 2614
717	EST. CENTRAL	EXPOSICION 135 LOC. 1275 A
718	LA CISTERNA	AV. GRAN AVENIDA 6802
719	LA CISTERNA	GRAN AVENIDA J. MIGUEL CARRERA 8380
720	SAN MIGUEL	AV.JOSE MIGUEL CARRERA N° 6060 LOCAL 2
721	SAN MIGUEL	GRAN AVENIDA N°3632

DERECHO



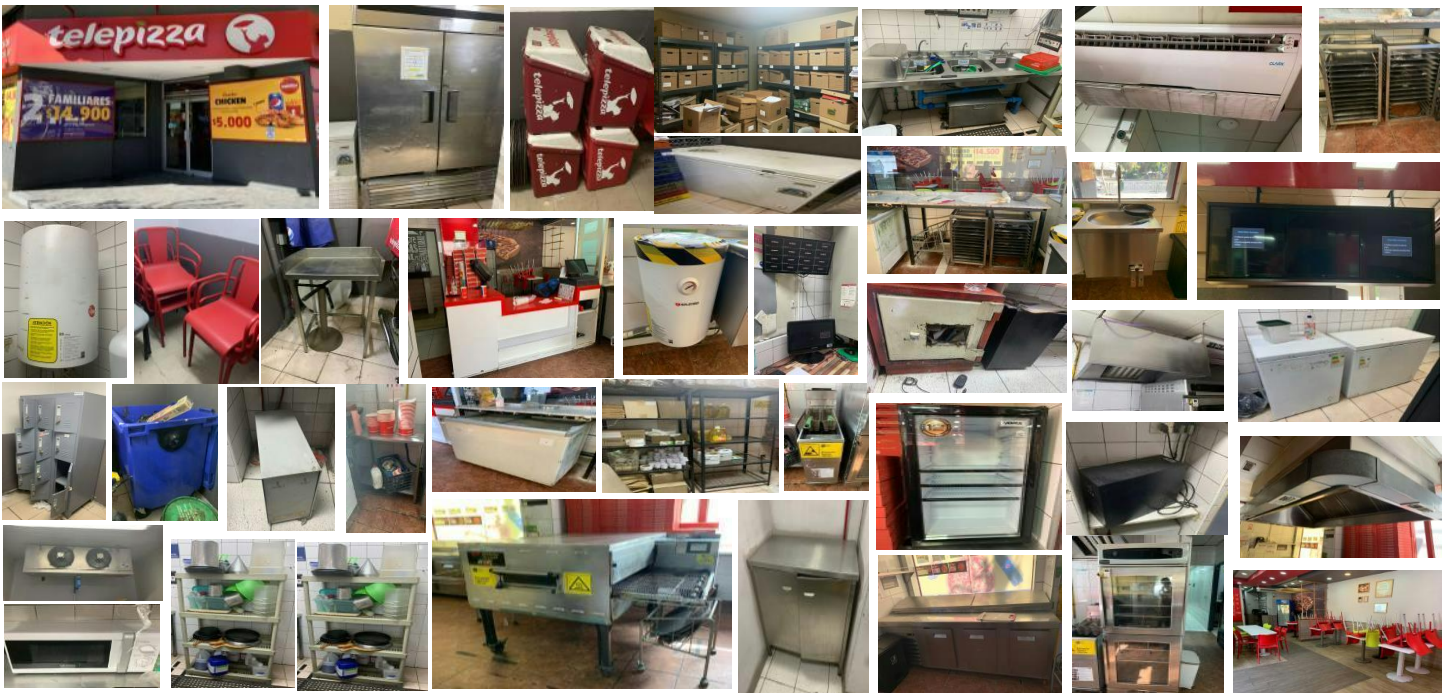
DETALLE: 47 ARTICULOS (11 MESAS, 3 SILLONES, 23 SILLAS, 1 BANCA, 8 LÁMPARAS DIFERENTES, 1 BASURERO, MUEBLE PARA CONDIMENTOS). 1 TV MARCA LG 50". 3 TV MARCA LG DE 43". MUEBLE ATENCIÓN AL CLIENTE. 1 TERMINAL PUNTO DE VENTA DOBLE PANTALLA. 1 COMPUTADOR MARCA CLIO, 1 PANTALLA SAMSUNG, 1 IMPRESORA BROTHER, 1 COMPUTADOR MARCA DELL, 1 UPS, 1 TELÉFONO. CONSERVADOR WINSTON, 1 HORNO DOBLE MIDDLEBY MARSHALL, 1 MUEBLE REFRIGERADOR PARA CONDIMENTOS 2 PUERTAS ACERO INOXIDABLE, 1 CAMPANA ACERO INOXIDABLE 2.40 X 1.60. 2 CONGELADOR, 1 MESA TRABAJO ACERO INOXIDABLE, 1 ESTANTE METÁLICO. 1 BALANZA DIGITAL, 2 LAVAMANOS ACERO INOXIDABLE, 2 PANTALLAS PARA PEDIDOS, 1 CONSERVADOR MARCA MCCALL, 1 MESON TRABAJO CON MOLDES PARA PIZZA, 2 VISICOOLER, 1 ESTANTE CON MOLDES Y ENVASES, 5 ESTANTE METÁLICO, 1 HORNO MICROONDAS, 1 LOCKERS 8 PUERTAS, 1 RACK DE COMPUTACIÓN, 2 EVAPORADOR EN CÁMARA DE CONGELADOS, LAVALOSAS, ESTANTE PLÁSTICO, VARIOS MOLDES Y BANDEJAS.

UBICACIÓN: AV. LA PLAZA N °1250 - LAS CONDES.

COMISIÓN 7% + IVA

LIQ. TELEPIZZA CHILE S.A.

DERECHO



DETALLE: 9 MESAS, 25 SILLAS, 1 BASURERO, VISICOOLER SOBRE MESA VENTUS, 1 NEVERA GRANDE Y 2 NEVERAS PEQUEÑAS, 2 TELEVISORES MARCA SAMSUNG 32 PULGADAS Y 1 TELEVISOR ONN 32 PULGADAS, MANTENEDOR DE TEMPERATURA WINSTON, 1 FREIDORA DOBLE STAINLESS, 1 MESÓN DE PREPARACIÓN CON REFRIGERACIÓN, MESÓN DE MARMOL, MESÓN DE ATENCIÓN AL CLIENTE; 1 PANTALLA CON CAJA REGISTRADORA, IMPRESORA DE BOLETAS, 1 CAMPANA INDUSTRIAL, 1 LAVAMANOS DE ACERO INOXIDABLE, 1 TERMO ELÉCTRICO 30 LITROS SPLENDID, 2 REPISAS DE ACERO INOXIDABLE PARA MASAS, 1 MESÓN DE ACERO INOXIDABLE, 1 CAMPANA INDUSTRIAL CHICA, 2 AIRES ACONDICIONADOS MARCA CLARK Y MIDEA, 2 CORTINAS DE AIRE MARCA CLARK, 2 CAJAS FUERTES, 4 MONITORES MARCA SAMSUNG Y LG Y 1 CPU, 1 RACK DE SERVIDORES, 1 MUEBLE DE ACERO INOXIDABLE 2 PUERTAS CON 2 REPISAS, 1 UPS, 1 ESTABILIZADOR ELECTRÓNICO, 1 REFRIGERADOR DE ACERO INOXIDABLE 2 PUERTAS BIGGI, 1 NEVERA VENTUS, 1 MUEBLE DE ACERO INOXIDABLE, 1 TERMO ELÉCTRICO DE 80 LITROS RHEEM, 1 LAVAPLATOS DE ACERO INOXIDABLE, 1 MICROONDAS GROVEN, RACK PLASTICOS, 2 REPISAS METÁLICAS Y MESON DE ACERO INOXIDABLE, 1 BASURERO INDUSTRIAL, 1 EVAPORADOR, 2 CASILLEROS METÁLICOS, 6 SILLAS METÁLICAS, 8 REPISAS METÁLICAS, 4 CAJAS PARA MOTOS.

UBICACIÓN: AV. PROVIDENCIA N°1095 - LOCAL 1

COMISIÓN 7% + IVA

LIQ. TELEPIZZA CHILE S.A.

DERECHO



DETALLE: 3 TELEVISORES LG DE 49 PULGADAS, AREA DE RECEPCIÓN// 3 MONITORES LG, 1 MONITOR T1 CON TECLADOS, 2 CAJAS FUERTES, 1 IMPRESORA DE BOLETA, 1 TELÉFONO. SERVIDOR DE COMPUTACIÓN, 3 BASUREROS DE DIFERENTES MODELOS, 4 SILLAS, 2 PLANTAS ARTIFICIALES, 1 MANTENEDOR MARCA INSTON 2 PUERTAS ACERO INOXIDABLE, ESTANTES DE METAL DE DIFERENTES TAMAÑOS, 7 MESONES DE ACERO INOXIDABLE CON MOLDES DE PIZZA, 2 PANTALLAS DE PEDIDO THINKCENTRE, 1 MONITOR MARCA AJHUA, 1 VENTILADOR INDUSTRIAL, 1 HORNO MARCA MIDDELBY MARSHALL, 1 CAMPANA DE ACERO INOXIDABLE, 1 MESÓN PARA INGREDIENTES REFRIGERADO 2 PUERTAS ACERO INOXIDABLE, 1 LAVAMANOS DE ACERO INOXIDABLE, 1 CONGELADOR TRAUlsen DE ACERO INOXIDABLE, 1 CONGELADOR PEQUEÑO NEX, 3 EVAPORADOR DE CAMARA FRIGORÍFICO, 1 LAVALOSA DE ACERO INOXIDABLE, 1 FILTRO DE AGUA 120 L. 1 TERMO ELECTRICO DE 50 L., 1 LOCKER 8 PUERTAS, 2 ESCALERAS, 2 ARMARIO DE PLÁSTICO, 2 MESAS DE MADERA 3 SILLAS, 1 VISICOOLER, 1 MICROONDAS SAMSUNG, 6 MESAS DE MADERA CON BASE DE METAL, 1 MICROONDAS GALANZ, 1 BALANZA DIGITAL.

UBICACIÓN: AV. PEDRO DE VALDIVIA N°1892 - PROVIDENCIA

COMISIÓN 7% + IVA

LIQ. TELEPIZZA CHILE S.A.

DERECHO



DETALLE: 1 CAJA FUERTE, 1 CARRO PORTA BANDEJAS, 1 LOTE DE CAJAS, LAVAPLATOS, 1 MICROONDAS, LOTE DE UTENSILIOS, 1 TERMO ELECTRICO, LOTE DE MESONES, 1 LAVAMANOS, CONGELADORES, OFICINA. PANTALLAS, AIRE ACONDICIONADO, RACK SERVIDOR, MANTENEDOR DE TEMPERATURA, CAMARA DE FRIO, LOTE DE ESTANTERIAS, MESON REFRIGERADO 3 PUERTAS, 1 CAMPANA, HORNO SIMPLE MARCA MIDDLEBY MARSHALL, MESON DE ATENCION AL CLIENTE, PANTALLAS, IMPRESORAS DE BOLETAS, TELEFONOS, 5 TELEVISORES, 1 MESON CON TABURETE, LOTE DE MESA, SILLAS.

UBICACIÓN: AV MACUL 3297- MACUL

COMISIÓN 7% + IVA

LIQ. TELEPIZZA CHILE S.A.

DERECHO



DETALLE: MUEBLE ATENCIÓN AL CLIENTE, 2 SILLAS, 1 TERMINAL PUNTO DE VENTA DOBLE PANTALLA, 1 CAJA REGISTRADORA, 1 TV DE 49 " LG, 3 TV DE 43" LG. MESA ACERO INOXIDABLE, 1 COMPUTADOR DELL. 1 VISICOOLER, 1 MANTENEDOR 2 PUERTAS ACERO INOXIDABLE, MESA ACERO INOXIDABLE, 1 VISICOOLER. 1 FREIDORA MARCA PITCO. 1 CONGELADOR, 1 HORNO PARA PIZZA MARCA MIDDLEBY MARSHALL ACERO INOXIDABLE, 1 CAMPANA ACERO INOXIDABLE 2,80 X 1.10. 1 MESÓN REFRIGERADO PARA CONDIMENTOS ACERO INOXIDABLE, 1 MESA PREPARADO DE PIZZA ACERO INOXIDABLE CON CAJAS VACIAS, 1 LAVAMANOS, 1 CARRO CON RUEDAS, 2 BASES DE PARED ACERO INOXIDABLE. 1 CAMPANA ACERO INOXIDABLE 1.50 X 1.00. LAVALOSA Y 2 BASES PARED ACERO INOXIDABLE CON BANDEJAS, 1 COMPUTADOR, 1 IMPRESORA HP, 1 CAJA FUERTE, 1 RACK DE COMPUTACIÓN. EVAPORADOR DE AIRE MARCA CIABE, ESTANTERÍAS METÁLICAS CON CAJAS VACIAS Y ENVASES, 1 TERMO ELÉCTRICO URSUS TROTTER. 120 LITROS, BASES DE PARED Y 1 CARRO CON RUEDAS ACERO INOXIDABLE, LOCKERS 6 PUERTAS.

UBICACIÓN: CALLE MAPOCHO N ° 2614 – QUINTA NORMAL-SANTIAGO.

COMISIÓN 7% + IVA

LIQ. TELEPIZZA CHILE S.A.

DERECHO



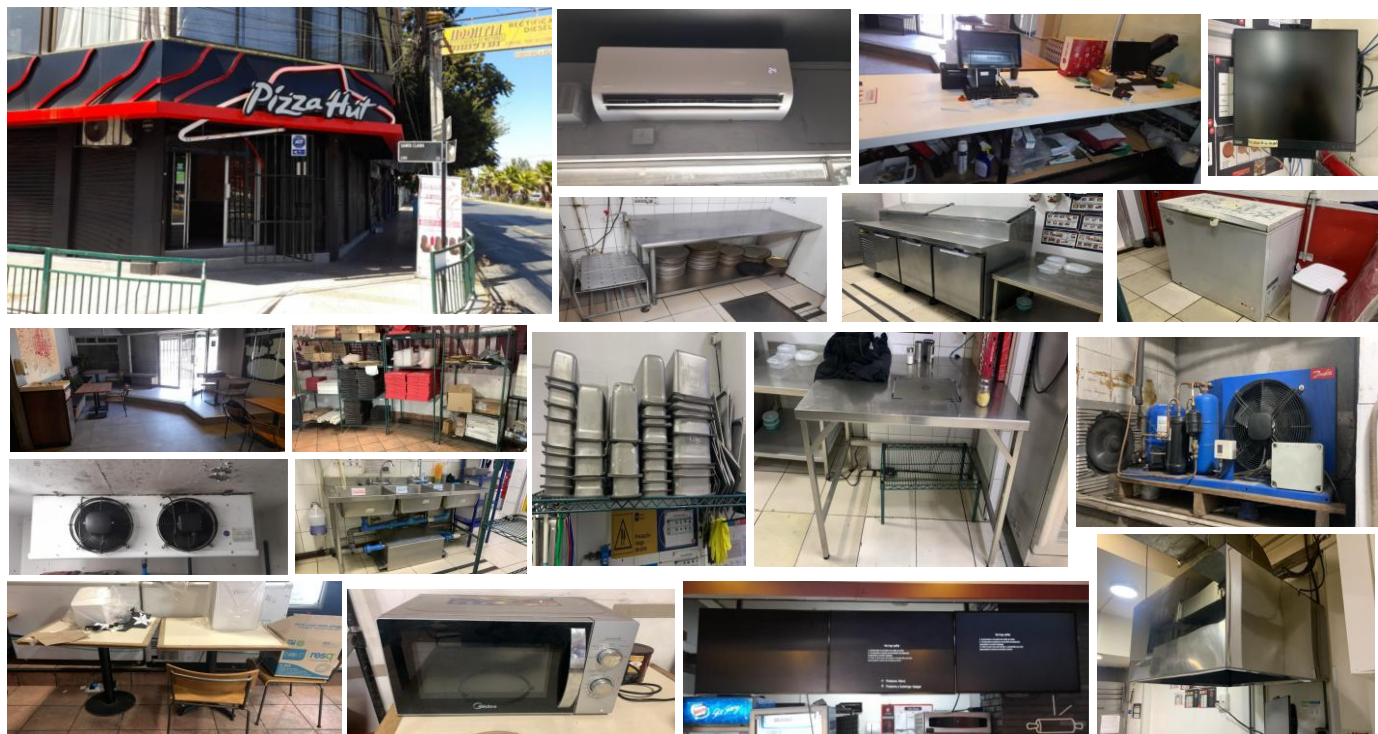
DETALLE: MESÓN ATENCIÓN 2 PANTALLAS LG CON IMPRESORAS DE BOLETAS, 1 SILLA . MANTENEDOR ACERO INOXIDABLE, VISICOOLER, 2 CONGELADORES, MESA TRABAJO, COMPUTADOR, UPS, 2 CASILLEROS, 2 SILLA, 2 CAJA FUERTE, 1 MESA ACERO INOXIDABLE, BAÑO MARÍA ACERO INOXIDABLE, 2 MESA TRABAJO ACERO INOXIDABLE, VISICOOLER, 1 ESTANTE PLÁSTICO, 6 ESTANTE METALICO, 1 HORNO MIDDLEBY MARSHALL, CAMPANA GRANDE ACERO INOXIDABLE, MESÓN DE PREPARACIÓN REFRIGERADO 2 PUERTAS, CONSERVADOR MARCA TRAUlsen, LAVAMANOS ACERO INOXIDABLE, 2 EVAPORADOR, 1 LAVALOSA TRIPLE ACERO INOXIDABLE, TERMO MARCA RHEEM 100 LITROS.

UBICACIÓN: EXPOSICIÓN N°135 LOCAL 1275 A - ESTACION CENTRAL.

COMISIÓN 7% + IVA

LIQ. TELEPIZZA CHILE S.A.

DERECHO



DETALLE: 4 MESAS, 3 SILLONES DOBLE, 8 SILLAS, 1 BASURERO, 1 BANCA METÁLICA. 5 VISICOOLER MIMET, AIRE ACONDICIONADO SPLIT MIDEA, 2 CONGELADORES MIMET, 3 MESAS DE MADERA CON BASE DE METAL 2 SILLAS, 1 VENTILADOR KIOTO, MESÓN DE ATENCIÓN, 1 TERMINAL PUNTO DE VENTA AIOP, 1 PANTALLA LG, 1 TELÉFONO, 2 SILLAS TIPO OPERADOR. 12 REPISAS, RACK DE COMPUTACIÓN, 1 UPS. MONITOR CON TECLADO AOC, HERVIDOR DE AGUA VALORY, MICROONDAS MIDEA, 3 TELEVISORES LG DE 49". COMPUTADOR DE PEDIDO AIOP, CONSERVADOR MARCA WINSTON, 2 MESONES DE ACERO INOXIDABLE DE DIFERENTES TAMAÑOS, COMPUTADORES DE PEDIDO, CAMPANA PEQUEÑA DE ACERO INOXIDABLE, 1 HORNO DOBLE MARCA MIDDLEBY MARSHALL. 1 MESÓN DE TRABAJO CERO INOXIDABLE CON MOLDES, 1 CARRO CON RUEDAS, 1 MESÓN REFRIGERADO PARA CONDIMENTOS 3 PUERTAS ACERO INOXIDABLE, 2 CONSERVADOR MARCA TRAUlsen, ACERO INOXIDABLE, LAVAMANOS DE ACERO INOXIDABLE, CONGELADOR PEQUEÑO MAIGAS FRÍO, MESA DE PLÁSTICO CON BASE DE METAL, 4 CILINDROS DE GAS 45 KG, UNIDAD CONDENSADORA DANFOSS, ESCALERA DE METAL, LAVALOSA DE ACERO INOXIDABLE, EVAPORADOR HISPANIA, LOTE DE UTENSILIOS DE COCINA, TERMO ELÉCTRICO DE 80L. 3 LOCERK 4 PUERTAS, CAJA FUERTE, 2 ESTANTES CON MOLDES.

UBICACIÓN: AV. GRAN AVENIDA N°6802 - LA CISTERNA.

COMISIÓN 7% + IVA

LIQ. TELEPIZZA CHILE S.A.

DERECHO



DETALLE: 15 MESAS DE MADERA CON BASE DE METAL, 28 SILLAS, 1 UN BASURERO TELEPIZZA. 3 TELEVISORES LG DE 42 PULGADAS, 1 TELEVISOR SONY DE 40 PULGADAS, 1 MESÓN DE ATENCIÓN AL CLIENTE, 1 MONITOR ELO, 1 TECLADO, IMPRESORA EPSON ,1 DETECTOR DE BILLETE, 1 PANTALLA DE IMPRESIÓN DE BOLETA, 1 MESÓN DE PEDIDO, 1 TELÉFONO, 1 MONITOR SAMSUNG, 1 TECLADO, 1 CPU. 1 CONGELADOR MIDEA, 1 MESÓN DE MÁRMOL, 2 BALANZAS DIGITAL DE DIFERENTES TAMAÑOS, 1 TERMO ELÉCTRICO 50 L. 1 CARRITO PORTA BANDEJAS, 1 IMPRESORA DE PEDIDOS, 1 MESÓN PARA INGREDIENTES REFRIGERADO 2 PUERTAS ACERO INOXIDABLE, 1 LAVAMANOS DE ACERO INOXIDABLE, 2 CARRITO PORTA MOLDES PIZZA DE DIFERENTES TAMAÑOS, 1 AIRE ACONDICIONADO MARCA CLARK, 1 MESÓN CON REPISAS DE ACERO INOXIDABLE, 1 MANTENEDOR DE TEMPERATURA, 1 MESÓN DE ACERO INOXIDABLE, 4 REPISAS DE DIFERENTES TAMAÑOS DE ACEROS INOXIDABLE, 1 HORNO MIDDLEBY MARSHALL, CAMPANA DE ACERO INOXIDABLE, 1 MONITOR, 1 UPS, 1 TECLADO, 1 SILLA, 1 MONITOR IOC, 1 CAJA FUERTE, 1 SERVIDOR DE COMPUTACIÓN, 1 TERMO ELÉCTRICO 100 L, 1 LAVAMANOS DE ACERO INOXIDABLE, 3 REPISAS DE ACERO INOXIDABLE, 1 MESA DE MADERA CON BASE DE METAL, 1 MICROONDAS SOMELA, 1 HERVIDOR DE AGUA, 1 CARRITO PORTA BANDEJA, 1 CAJA FUERTE, 4 SILLAS, 1 BANCA DE ACERO INOXIDABLE, 1 BASURERO, 1 MESA DE MADERA CON BASE METÁLICA, 2 CONGELADORES, LOCKER DE 9 PUERTAS, 1 SILLA, 1 ESTANTE DE PLÁSTICO, 1 EQUIPO ACONDICIONADOR DE LINEA, 1 FUENTE DE ALIMENTACIÓN, 1 EVAPORADOR AIRKOOL.

UBICACIÓN: GRAN AV. JOSE MIGUEL CARRERA N ° 8380 - LA CISTERNA.

COMISIÓN 7% + IVA

LIQ. TELEPIZZA CHILE S.A.

DERECHO



DETALLE: 6 MESAS, 12 SILLAS, 1 BASURERO, 3 CONGELADORES 2 PUERTAS, 3 ESTANTERÍAS CON ENVASES, MUEBLE ATENCIÓN AL CLIENTE, 1 TERMINAL PUNTO DE VENTA DOBLE PANTALLA MARCA AIOP, PANTALLAS SAMSUNG DE 43", 1 CAJA FUERTE, 1 IMPRESORA BROTHER, 2 COMPUTADOR, 1 SILLA, 3 MESAS ACERO INOXIDABLE, CONGELADOR MARCA ELECTROLUX, LAVAMANOS, LAVALOSA, MESON PARA INGREDIENTE REDRIGERADO 3 PUERTAS ACERO INOXIDABLE, HORNO MARCA MIDDLEBY MARSHALL, 1 CONSERVADOR MARCA INSTON 2 PUERTAS, 1 EVAPORADOR, CAMPANA ACERO INOXIDABLE 2.60, RACK DE COMPUTACIÓN, TERMO MARCA RHEEM 80 LITROS, 2 CASILLEROS, 1 MESÓN.

UBICACIÓN: AV. JOSE MIGUEL CARRERA N ° 6060 LOCAL 2 - SAN MIGUEL

COMISIÓN 7% + IVA

LIQ. TELEPIZZA CHILE S.A.

DERECHO



DETALLE: MUEBLE ATENCIÓN AL CLIENTE. 1 PANTALLA MARCA ELO, 2 TERMINALES PUNTO DE VENTA DOBLE PANTALLA MARCA AIOP, 1 TELÉFONO, 1 MESA 2 SILLAS ROJAS. 4 PANTALLAS LG DE 43 ". 1 CONSERVADOR MARCA WINSTON. 1 MESÓN REFRIGERADO PARA CONDIMENTOS 3 PUERTAS ACERO INOXIDABLE, 1 HORNO MIDDLEBY MARSHALL, 1 CAMPANA ACERO INOXIDABLE 2.60 X 1.40. 1 FREIDORA MARCA PITCO, 1 MANTENEDOR DE CALOR ACERO INOXIDABLE, 1 CONGELADOR MARCA ELECTROLUX, 4 MESAS ACERO INOXIDABLE, 1 LAVALOSA ACERO INOXIDABLE, 3 CARROS CON RUEDAS ACERO INOXIDABLE, 2 COMPUTADOR, 2 UPS, 1 CAJA FUERTE, 1 RACK DE COMPUTACIÓN, 1 MUEBLE ARCHIVADOR., 1 MESA DE TRABAJO 3 CAJONES, 1 CONGELADOR 2 PUERTAS MARCA MAIGAS, 1 CONGELADOR MARCA MAIGAS, 1 CAJA FUERTE, 3 ESTANTES METÁLICOS, 1 LAVALOSA ACERO INOXIDABLE, 1 TERMO MARCA SPLENDID 30 LITROS, 15 MESAS, 44 SILLAS, 2 SILLONES TIPO L ROJOS, 10 Y 16 PUESTOS., 2 PANTALLAS LG. VISICOOLER MARCA VENTUS, EVAPORADOR CÁMARA DE CONGELADO.

UBICACIÓN: GRAN AVENIDA N ° 3632 - SAN MIGUEL.

COMISIÓN 7% + IVA

LIQ. TELEPIZZA CHILE S.A.

LOTE	CIUDAD	DIRECCION
723	EL BOSQUE	GRAN AV. JOSE MIGUEL CARRERA N°13198
724	EL BOSQUE	GRAN AV. JOSE MIGUEL N°10375 P°2 DP.2020
725	LA GRANJA	CARDENAL RAUL SILVA HENRIQUEZ N°10297
726	SAN RAMON	AV. SANTA ROSA 8621
727	MAIPU	AVDA. PAJARITOS N°5486
728	MAIPU	PABLO BURCHARD 10
729	TALAGANTE	BALMACEDA 710 LOC 10 Y 11
730	MELIPILLA	SERRANO N° 395 LOCAL 308

DERECHO



DETALLE: OFICINA. 1 COMPUTADOR, 1 RACK SERVIDOR PEQUEÑO, 3 CONGELADORES, 1 LOCKER, 1 LOTE DE MESAS, 1 CAMARA DE FRIO, 1 LAVALOZA SIMPLE, 1 LOTE DE CAJAS, 1 CAMPANA, 1 HORNO MARCA MIDDLEBY MARSHALL, 1 CARRO PORTA BANDEJAS, 1 MESON DE TRABAJO, 1 MESON REFRIGERADO, 1 MANTENEDOR DE TEMPERATURA, MESON ATENCION AL CLIENTE CON PANTALLAS, 3 AIRES ACONDICIONADOS, 1 CILINDRO DE GAS (GASCO), LOTE DE SILLAS, 4 QUITASOL.

UBICACIÓN: AV. JOSE MIGUEL CARRERA 13198 - EL BOSQUE.

COMISIÓN 7% + IVA

LIQ. TELEPIZZA CHILE S.A.

DERECHO



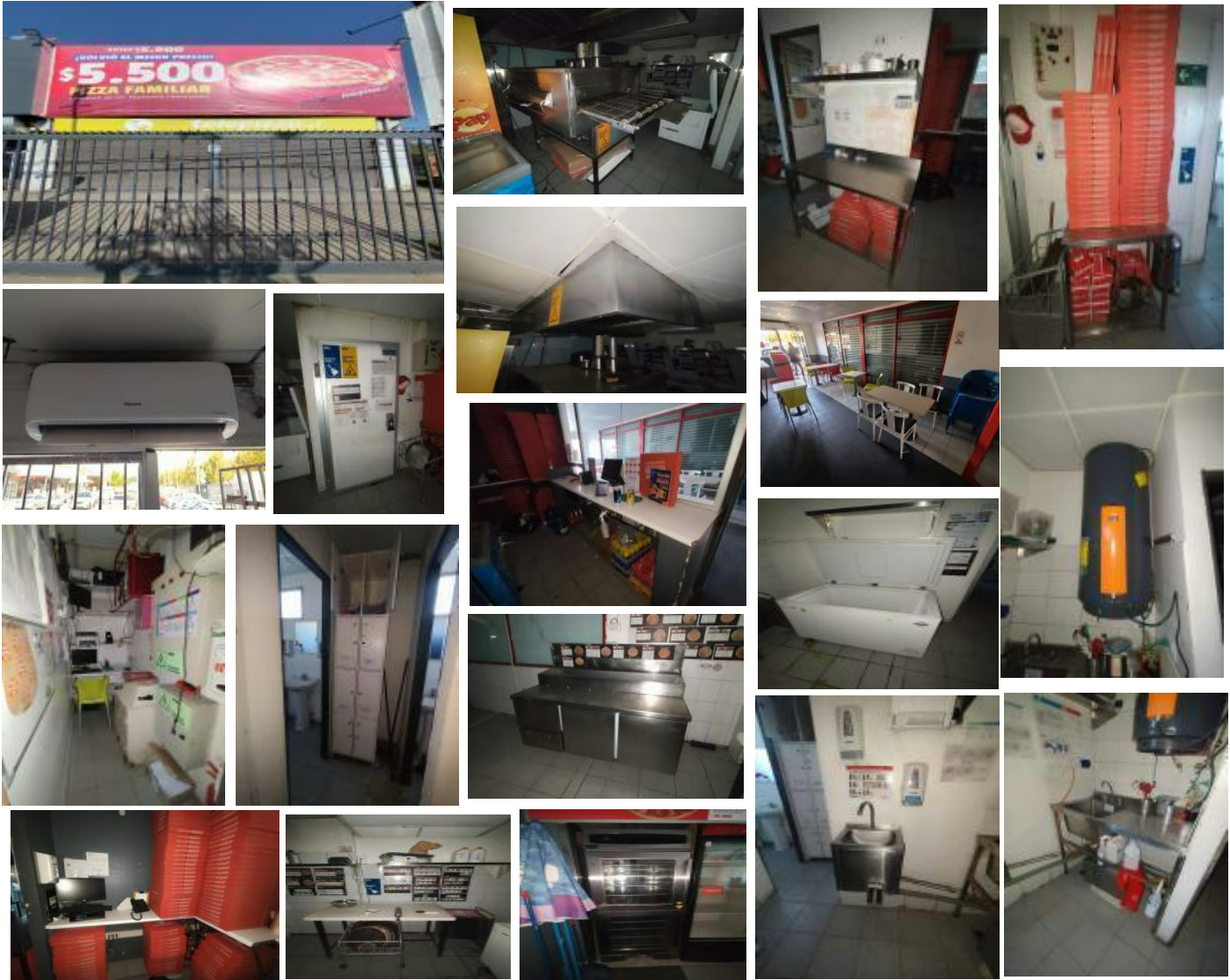
DETALLE: 4 TELEVISORES, MANTENEDOR DE TEMPERATURA, VISICOOLER PEQUEÑO, 1 MESON 2 PUERTAS, CALENTADOR PEQUEÑO, 1 FREIDORA MARCA PITCO, 2 CAMPANAS DIF. 1 LAVAMANOS, 1 TERMO ELECTRICO, 1 CONGELADOR, MESON DE TRABAJO REFRIGERADO 2 PUERTAS, 1 HORNO SIMPLE MARCA MIDDLEBY MARSHALL, LOTE DE MESONES Y REPISAS DIFERENTES MODELOS Y TAMAÑOS, OFICINA. 1 COMPUTADOR, 1 IMPRESORA, 1 LAVAPLATOS, 1 LOTE DE UTENSILIOS DIF. 1 LOCKER, 1 CAMARA DE FRIO.

UBICACIÓN: GRAN AV. JOSE MIGUEL N ° 10375 P°2 DP. 2020 - EL BOSQUE.

COMISIÓN 7% + IVA

LIQ. TELEPIZZA CHILE S.A.

DERECHO



DETALLE: AIRE ACONDICIONADO, CASILLEROS, 1 LAVAMANOS, 1 LAVAPLATOS, 1 TERMO ELECTRICO, OFICINA CON PANTALLAS, LOTE DE CAJAS, MESONES ACERO INOX. 1 CAMPANA, 1 HORNO MIDDLEBY MARSHALL, MESON REFRIGERADO 2 PUERTAS, MESON Y ESTANTE CON UTENSILIOS, CONGELADORES, 1 CAMARA DE FRIO, 1 COMPUTADOR, MESON DE ATENCION AL CLIENTE CON PANTALLAS TOMA PEDIDOS, MANTENEDOR DE TEMPERATURA, LOTE DE MESAS Y SILLAS.

UBICACIÓN: AV. CARDENAL RAUL SILVA HENRIQUEZ **N°10165** - LA GRANJA.

COMISIÓN 7% + IVA

LIQ. TELEPIZZA CHILE S.A.

DERECHO



DETALLE: 8 MESAS Y 8 SILLAS, 1 BASURERO, AIRE ACONDICIONADO WESTPOINT, MESA ATENCIÓN, 2 COMPUTADORES, 1 TELEFONO, CONSERVADOR MARCA WINSTON, MESAS ACERO INOXIDABLE, 1 HORNO MIDDLEBY MARSHALL, 1 CONGELADOR MABE, MESÓN REFRIGERADO PARA CONDIMENTOS 3 PUERTAS ACERO INOXIDABLE, LAVALOSA ACERO INOXIDABLE, CARRITO PORTA BANDEJA, 1 LAVAMANOS, 1 MESÓN DE MARMOL, 1 EVAPORADOR DE CÁMARA, RACK COMPUTACIÓN, 1 COMPUTADORA, 1 IMPRESORA BROTHER, ESTANTERIA DE ACERO INOXIDABLE, 1 TERMO ELÉCTRICO DE 80L. 2 ESTANTES METALICOS, LOCKER 12 PUERTAS.

UBICACIÓN: AV. SANTA ROSA N°8621 - SAN RAMON.

COMISIÓN 7% + IVA

LIQ. TELEPIZZA CHILE S.A.

DERECHO



DETALLE: LOTE DE SILLAS Y MESAS, 3 CONGELADORES, 1 LOTE DE BASUREROS DIF. 1 AIRE ACONDICIONADO, CASILLEROS, 1 LOTE DE MESONES DIFERENTES TAMAÑOS, 1 TERMO ELECTRICO, 1 LAVAMANOS, 1 CAMARA DE FRIO, 1 LOTE DE CAJAS, 1 LOTE DE CAJAS, 1 LOTE DE ESTANTERIAS, 1 MANTENEDOR DE TEMPERATURA, 1 MESON DE ATENCION AL CLIENTE CON PANTALLA TOMA PEDIDOS, 1 HORNO MIDDLEBY MARSHALL, 1 CAMPANA, SALSERA REFRIGERADA DOS PUERTAS.

UBICACIÓN: AV. PAJARITOS 5486 – MAIPU.

COMISIÓN 7% + IVA

LIQ. TELEPIZZA CHILE S.A.

DERECHO



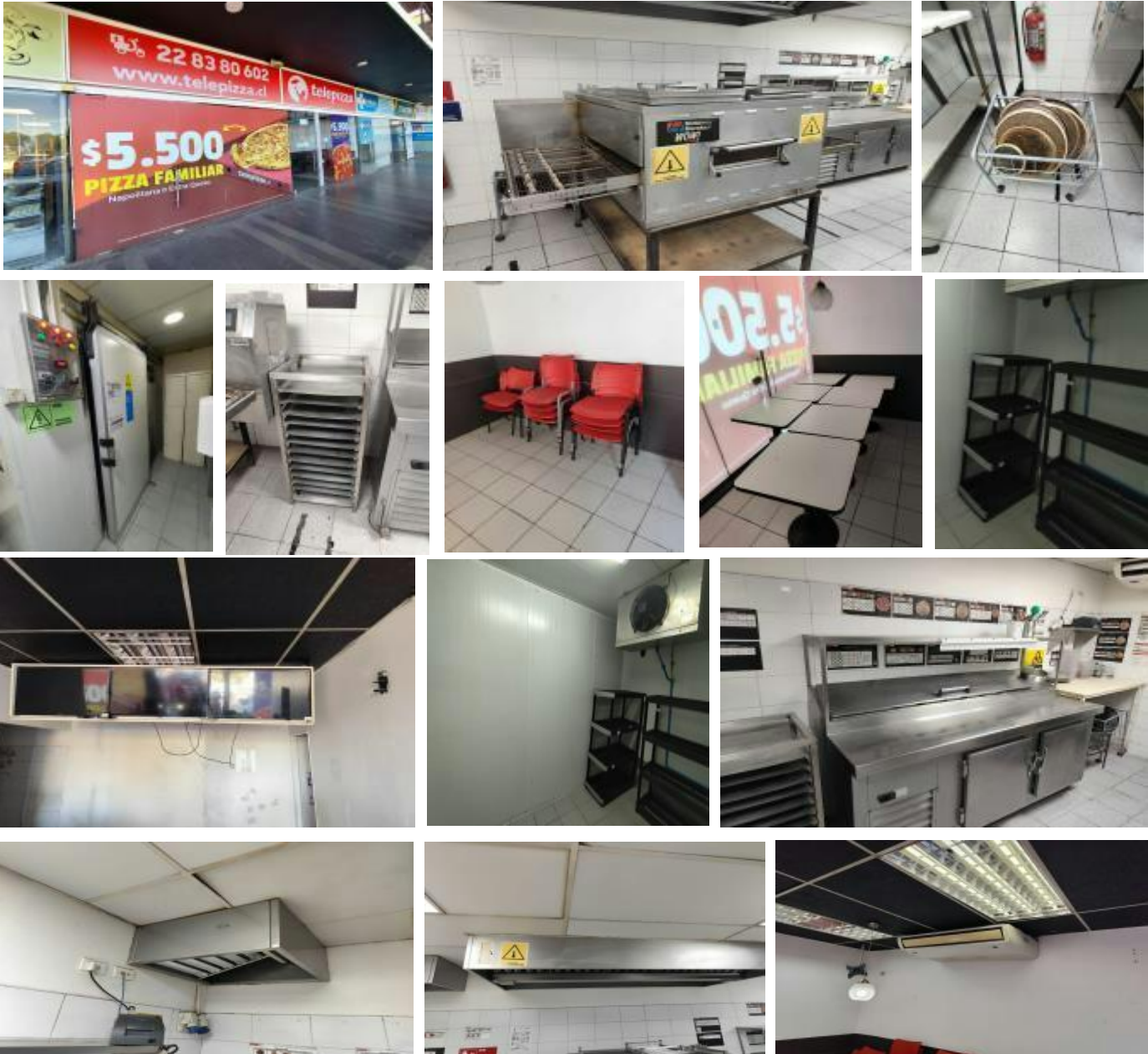
DETALLE: 1 CONSERVADOR MARCA TRAUlsen ACERO INOXIDABLE 2 PUERTAS, 5 MESAS, 6 SILLAS, 2 CASILLEROS, 4 ESTANTE METÁLICO CON CAJAS VACIAS. MUEBLE ATENCIÓN AL CLIENTE, 4 PANTALLAS, 1 TERMINAL PUNTO DE VENTA DOBLE PANTALLA MARCA AIOP, 1 TELÉFONO, 1 UPS. CONSERVADOR MARCA INSTON 2 PUERTAS. 5 MESAS ACERO INOXIDABLE. 1 HORNO DOBLE MARCA MIDDLEBY MARSHALL. 2 CAMPANAS ACERO INOXIDABLE, 1 CONSERVADOR FRÍO. DESMON, MUEBLE PARA CONDIMENTOS REDRIGERADO 3 PUERTAS ACERO INOXIDABLE, CONGELADOR MARCA MAIGAS, 1 LAVAMANOS ACERO INOXIDABLE, 1 LAVALOSA TRIPLE ACERO INOXIDABLE, 1 RACK DE COMPUTACIÓN, 5 ESTANTES METÁLICOS CON MOLDES Y ENVASES, MOTOR PARA CÁMARA DE CONGELADO, TERMO URSUS TROTTER DE 180 LITROS, 1 THERMO RHEEM, 2 LOCKES DE 8 PUERTAS, 1 EVAPORADOR INTERCAL, 3 PANTALLAS, 2 AIRE ACONDICIONADO SPLIT CLARK, 1 EVAPORADOR MARCA HISPANIA, LOTE DE ESTANTERÍAS CON MOLDES Y ENVASES, TV DE 49" MARCA LG, 1 BANCO METÁLICO, 1 BASURERO.

UBICACIÓN: AV. PABLO BURCHAD N ° 10 – MAIPU.

COMISIÓN 7% + IVA

LIQ. TELEPIZZA CHILE S.A.

DERECHO



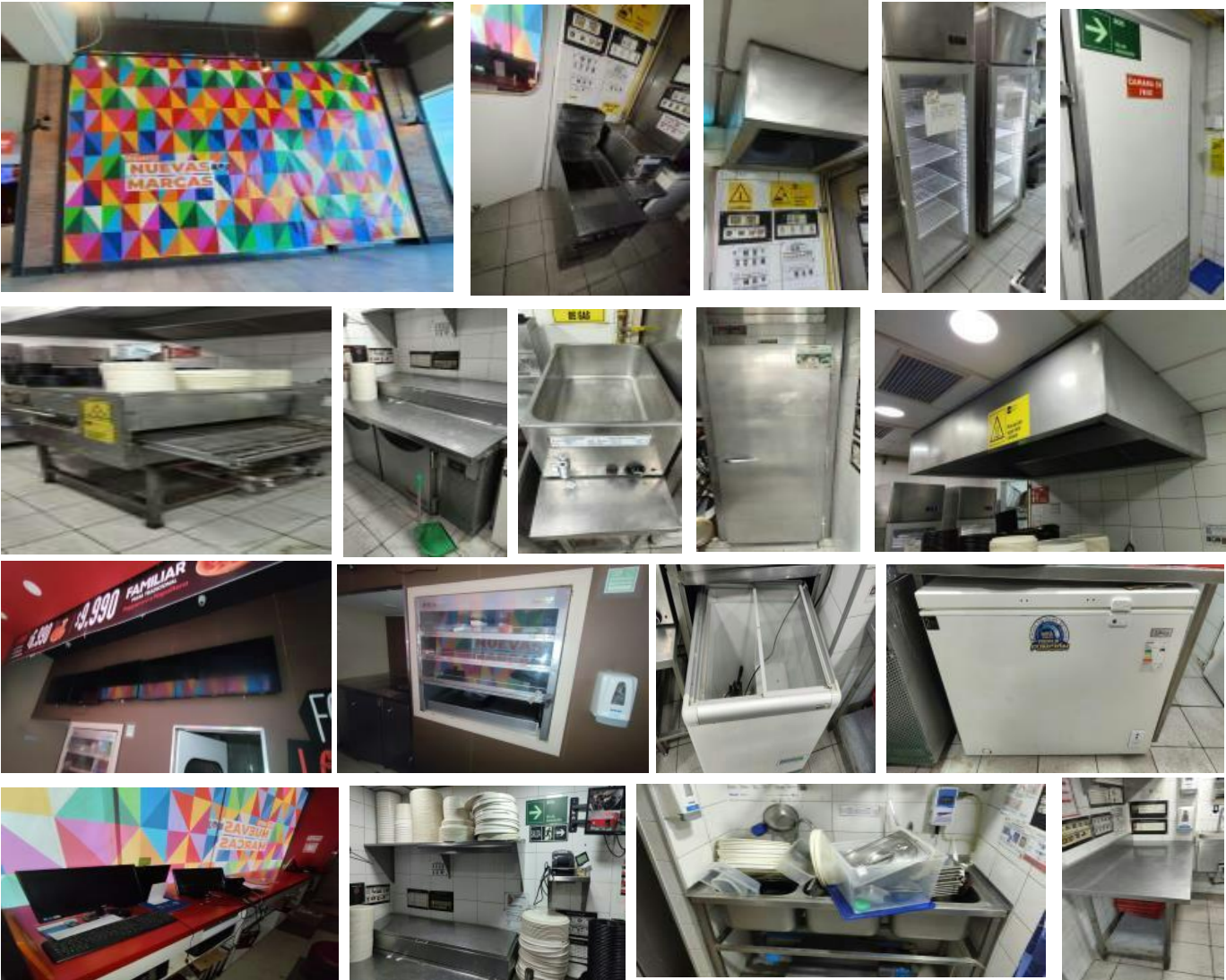
DETALLE: 7 MESAS, 10 SILLAS ROJAS, 3 TELEVISORES, 1 AIRE ACONDICIONADO, 1 HORNO MIDDLEBY MARSHALL, 2 CAMPANAS DIF. TAMAÑOS, 1 MESON REFRIGERADO 2 PUERTAS, 1 SET BANDEJAS METALICAS PARA MASA DE PIZZA, 1 CAMARA DE FRIO, 1 LOTE DE BANDEJAS, 1 LOTE DE ESTANTERIA.

UBICACIÓN: BALMACEDA N°710 LOCAL 10-11 – TALAGANTE.

COMISIÓN 7% + IVA

LIQ. TELEPIZZA CHILE S.A.

DERECHO



DETALLE: 5 TELEVISORES, CAJAS REGISTRADORAS CON 2 COMPUTADORES, 1 MANTENEDORA DE PIZZAS CARA FRONTAL Y POSTERIOR, 1 FREIDORA, 1 CONTENEDOR DE CARNE Y QUESOS DE TEMPERATURA, 1 MESON DE PREPARACIÓN DE PIZZA, 1 HORNO MIDDLEBY MARSHALL, 1 CAMPANA, 1 EXTRACTOR, 1 MESON DE ACERO PEQUEÑO, 2 CONGELADORAS, LOTE DE PLATOS DE PREPARACIÓN PARA PIZZAS, 2 VISICOOLER DE ACERO PARA ALIMENTOS, 1 LAVAPLATOS DE ACERO, 1 CAMARA DE FRIO, MANTENEDORA DE ALIMENTOS MARCA TRAUlsen.

UBICACIÓN: SERRANO N°395 – MELIPILLA.

COMISIÓN 7% + IVA

LIQ. TELEPIZZA CHILE S.A.



NICOLÁS DEL RÍO N. MARTILLERO CONCURSAL REG. 1717

www.rematesdelrio.cl