

VERSIÓN N° 3

NICOLÁS DEL RÍO N. MARTILLERO CONCURSAL REG. 1717

CATÁLOGO REMATE MARTES 18 DE MARZO  
2025 11:00 HRS.  
VERSIÓN N° 3

LIQUIDACIONES: TELEPIZZA CHILE S.A.

LIQUIDADORA: MARÍA LORETO RIED UNDURRAGA

COMISIÓN 7% + IVA

A LA VISTA: DESDE MARTES 11 AL LUNES 17 DE MARZO DE 2025 DE 09:30 A 17:00 HRS  
ENTREGA DE BIENES HASTA : **MIÉRCOLES 26 DE MARZO**

QUILICURA : CAMINO LO ECHEVERS 550

*Catálogo referencial que puede estar sujeto a cambios.  
No tiene carácter oficial. Fotos referenciales.*

100%  
**ONLINE** 



[www.rematesdelrio.cl](http://www.rematesdelrio.cl)  
✉ [contacto@rematesdelrio.cl](mailto:contacto@rematesdelrio.cl)



**REMATES  
DEL RIO**



**NICOLÁS DEL RÍO N. MARTILLERO CONCURSAL REG. 1717**

# **LIQ. TELEPIZZA CHILE S.A.**

**LIQUIDADORA: MARIA LORETO RIED UNDURRAGA**

**TRIBUNAL: 19º JUZGADO CIVIL DE SANTIAGO**

**ROL CAUSA: C-646-2025**

**UBICACIÓN: CAMINO LO ECHEVERS 550 - QUILICURA**

**CONTACTO: JORGE ALVAREZ +56 9 9534 5575**

**VISTA PREVIA COORDINACIÓN**

*Catálogo referencial que puede estar sujeto a cambios.  
No tiene carácter oficial. Fotos referenciales.*

**100%  
ONLINE** 



**[www.rematesdelrio.cl](http://www.rematesdelrio.cl)**  
 **[contacto@rematesdelrio.cl](mailto:contacto@rematesdelrio.cl)**



**DETALLE: 80 BOLSAS TERMICAS PARA PIZZA, 1 PALLET DE VASOS TELEPIZZA, 1 PALLET DE VASOS SIN MARCA.**

**UBICACIÓN: CAMINO LO ECHEVERS 550 - **QUILICURA****

**COMISIÓN 7% + IVA**

**LIQ. TELEPIZZA CHILE S.A.**





**DETALLE: 2 MESONES PARA INGREDIENTES REFRIGERADOS.**

**UBICACIÓN: CAMINO LO ECHEVERS 550 - **QUILICURA****

**COMISIÓN 7% + IVA**

**LIQ. TELEPIZZA CHILE S.A.**





**DETALLE:1 ENVASADORA AL VACIO MARCA PLASPACK**

**UBICACIÓN: CAMINO LO ECHEVERS 550 - **QUILICURA****

**COMISIÓN 7% + IVA**

**LIQ. TELEPIZZA CHILE S.A.**



**DETALLE: 1 ELEVADOR DE MASA MARCA SOTTORIVA.**

**UBICACIÓN: CAMINO LO ECHEVERS 550 - **QUILICURA****

**COMISIÓN 7% + IVA**

**LIQ. TELEPIZZA CHILE S.A.**





**LOTE 85: MANTENEDOR DE TEMPERATURA MARCA WINSTON**

**LOTE 86: MANTENEDOR DE TEMPERATURA MARCA WINSTON**

**LOTE 87: MANTENEDOR DE TEMPERATURA MARCA WINSTON**

**LOTE 88: MANTENEDOR DE TEMPERATURA MARCA WINSTON**

**DETALLE: DERECHO MANTENEDOR DE TEMPERATURA MARCA WINSTON**

**UBICACIÓN: CAMINO LO ECHEVERS 550 - **QUILICURA****

**COMISIÓN 7% + IVA**

**LIQ. TELEPIZZA CHILE S.A.**



**DETALLE: 3 CAMPANAS MARCA BIGGI, 1 PALLET CON MIXTURA DE UTENSILIOS DE COCINA**

**UBICACIÓN: CAMINO LO ECHEVERS 550 - **QUILICURA****

**COMISIÓN 7% + IVA**

**LIQ. TELEPIZZA CHILE S.A.**





**DETALLE: 1 LAMINADORA MARCA SOMERSET EN MAL ESTADO, 2 CARROS PORTA BANDEJA, 1 BAÑO MARIA.**

**UBICACIÓN: CAMINO LO ECHEVERS 550 - **QUILICURA****

**COMISIÓN 7% + IVA**

**LIQ. TELEPIZZA CHILE S.A.**

### LOTE 92



### LOTE 93



**LOTE 92: LAMINADORA MANUAL 220V MARCA SOMERSET**

**LOTE 93: LAMINADORA MANUAL 220V MARCA SOMERSET**

**DETALLE: DERECHO 2 LAMINADORAS MANUALES 220V MARCA SOMERSET**

**UBICACIÓN: CAMINO LO ECHEVERS 550 - **QUILICURA****

**COMISIÓN 7% + IVA**

**LIQ. TELEPIZZA CHILE S.A.**





**DETALLE: 1 HIDROLAVADORA, 1 BARREDORA**

**UBICACIÓN: CAMINO LO ECHEVERS 550 - **QUILICURA****

**COMISIÓN 7% + IVA**

**LIQ. TELEPIZZA CHILE S.A.**

### LOTE 96



### LOTE 97



**LOTE 96: DIVISORA SOTTORIVA ATHENA**

**LOTE 97: DIVISORA SOTTORIVA ATHENA**

**DETALLE: CON DERECHO 2 DIVISORAS SOTTORIVA ATHENA.**

**UBICACIÓN: CAMINO LO ECHEVERS 550 - **QUILICURA****

**COMISIÓN 7% + IVA**

**LIQ. TELEPIZZA CHILE S.A.**



### LOTE 99



### LOTE 100



**LOTE 99: LAMINADORA MARCA FRITSCH ROLLFIX 600**

**LOTE 100: LAMINADORA MARCA FRITSCH ROLLFIX 600**

**DETALLE: DERECHO 2 LAMINADORAS MARCA FRITSCH ROLLFIX 600.**

**UBICACIÓN: CAMINO LO ECHEVERS 550 - **QUILICURA****

**COMISIÓN 7% + IVA**

**LIQ. TELEPIZZA CHILE S.A.**



DETALLE: 1 AMASADORA INDUSTRIAL LOGIUDICE FORNI MODELO 200/AR2D AÑO 2006.

UBICACIÓN: CAMINO LO ECHEVERS 550 - **QUILICURA**

COMISIÓN 7% + IVA

LIQ. TELEPIZZA CHILE S.A.



**LOTE 103**



**LOTE 104**



**LOTE 103: BOLEADORA DE MASAS MARCA GLIMEK**

**LOTE 104: BOLEADORA DE MASAS MARCA FERNETO**

**DETALLE.: DERECHO 2 BOLEADORAS DE MASAS (1 MARCA GLIMEK, 1 MARCA FERNETO)**

**UBICACIÓN: CAMINO LO ECHEVERS 550 - QUILICURA**

**COMISIÓN 7% + IVA**

**LIQ. TELEPIZZA CHILE S.A.**

**SUCURSALES ZONA METROPOLITANA**

| LOTE | CIUDAD      | DIRECCION                                 |
|------|-------------|---|
| 108  | LAS CONDES  | AV. KENNEDY 9001 LOC. 3516                |
| 109  | HUECHURABA  | AV. AMERICO VESPUCIO 1737, LOCAL D-8      |
| 110  | ÑUÑO A      | AV. IRARRAZAVAL 3111 - 3115               |
| 111  | ÑUÑO A      | AV. JOSE PEDRO ALESSANDRI 1166 Local 4505 |
| 112  | PEÑALOEN    | AV CONSISTORIAL 2701 LOCAL C03 - C04      |
| 113  | PEÑALOEN    | AV. TOBALABA 13.949 LOCAL 14              |
| 114  | PEÑALOEN    | AVDA. GRECIA N° 8289                      |
| 115  | PEÑALOEN    | MAR TIRRENO N°3349 LOCAL 202              |
| 116  | LA FLORIDA  | AV. LA FLORIDA N° 9660 LOCAL 19           |
| 117  | LA FLORIDA  | AV. LA FLORIDA N°8988 LOCAL N°1020        |
| 118  | LA FLORIDA  | AV. VICUÑA MACKENNA 6100 Local N°3507     |
| 119  | LA FLORIDA  | AV. WALKER MARTINEZ N°1786 LOCAL 12       |
| 120  | PUENTE ALTO | AV. CONCHA Y TORO 1012 LOCAL 1            |
| 121  | PUENTE ALTO | AV. CONCHAY TORO 3955 LOCAL 12            |
| 122  | PUENTE ALTO | CONCHA Y TORO 311                         |
| 123  | SANTIAGO    | AV. 10 DE JULIO 1096                      |



### SUCURSALES ZONA METROPOLITANA

| LOTE | CIUDAD       | DIRECCION  |
|------|--------------|--|
| 124  | SANTIAGO     | AVDA. BULNES N° 101 AL 105                           |
| 125  | EST. CENTRAL | AV. LIB. BERNARDO O`HIGGINS 3470 LOCAL FC-4012       |
| 126  | EST. CENTRAL | AV. LIB.BDO.O'HIGGINS N° 5199 LOC 28                 |
| 127  | EST. CENTRAL | AV. LIBERTADOR BERNARDO OHIGGINS 3700-3750, Loc. 206 |
| 128  | EST. CENTRAL | SAN FRANCISCO DE BORGA 66 LOC 196 D                  |
| 129  | SAN MIGUEL   | LLANO SUBERCASEAUX 3519 A, LOCAL 2315                |
| 130  | MAIPU        | AV ALFREDO SILVA CARVALLO N° 1401 L-DOS              |
| 131  | MAIPU        | AV. ALCALDE INFANTE LARRAIN 1320 LOC1-2              |
| 132  | MAIPU        | AV. AMERICO VESPUCIO N° 399 LOCAL 18                 |
| 133  | MAIPU        | CAMINO PARACELSO 15845 LOC.2313                      |
| 134  | MAIPU        | AV. AMÉRICO VESPUCIO N° 399 LOCAL 21                 |
| 135  | MAIPU        | AV. PAJARITOS N° 1790 LOCAL 3016                     |
| 136  | MAIPU        | AV. PAJARITOS N°1948 Local 2                         |
| 137  | QUILICURA    | AV OHIGGINS 581 LOTE 1B                              |
| 138  | QUILICURA    | OHIGGINS 308, LOCAL 4                                |

**DERECHO**

**DETALLE: 5 VISICOOLER MIMET, 2 MANTENEDOR DE ALIMENTOS TRAUlsen, 1 LAVAPLATOS DE ACERO INOXIDABLE, 1 FREIDORA PITCO, 1 HORNO DOBLE MIDDLEBY MARSHALL, 1 MANTENEDOR DE TEMPERATURA WINSTON, 1 NEVERA DAEWOO, 1 MESÓN DE PREPARACIÓN CON REFRIGERACIÓN, 1 AIRE ACONDICIONADO PORTATIL, 1 LOCKERS METÁLICO, 2 MESONES DE ACERO INOXIDABLE, 1 LAVAMANOS DE ACERO INOXIDABLE, 1 TERMOELÉCTRICO URSUS TROTTER 150L, 7 RACKS, 1 EVAPORADOR, 1 MOLDES Y CONTENEDORES DE ACERO INOXIDABLE, 2 CAMPANAS DE ACERO INOXIDABLE, 1 BAÑO MARIA ELECTRICO, 1 MANTENEDOR DE ALIMENTOS, 6 TELEVISORES, 2 CAJAS REGISTRADORAS, 1 CAJA FUERTE, 2 COMPUTADORES, 1 IMPRESORA HP, 1 UPS MARCA APC, 1 SILLA, 1 RACK DE SERVIDORES, 1 BASURERO CON RUEDAS, 1 PARLANTE Y 1 IMPRESORA DE BOLETAS, 1 BALANZA DIGITAL, 1 MICROONDAS URSUS TROTTER, 1 CASCO DE MOTO.**

**UBICACIÓN: LAS CONDES - AV. KENNEDY 9001 LOC. 3516**

**COMISIÓN 7% + IVA**

**LIQ. TELEPIZZA CHILE S.A.**



## DERECHO



**DETALLE: 1 HORNO DOBLE MIDDLEBY MARSHALL, 1 FREIDORA MULTIPLE PITCO, 4 MESONES DE ACERO INOXIDABLE DIF. TAMAÑOS, 1 CONGELADOR PEQUEÑO MAIGAS, 1 CONGELADOR 2 PUERTAS MAIGA, 1 BALANZA PHILCO, 1 BAÑO MARIA PEQUEÑO, 1 RACK PEQUEÑO, 4 TELEVISORES 43", 1 MANTENEDOR. 4 BASUREROS 1 SALSERA REFRIGERADA 2 PUERTAS TRAUlsen, 2 PANTALLAS, 10 ESTANTERIAS DIF. TAMAÑOS, CON CAJAS VACIAS Y MOLDES DIF., 1 LAVAMANOS ACERO INOX., 2 MANTENEDORES DE MASA TRAUlsen, 1 LAVALOSA ACERO INOX. . 4 CASILLEROS, 2 COMPUTADORS, 2 IMPRESORAS, 1 MICROONDAS, 1 LOTE DE UTENSILIOS DE COCINA, 1 CAMPANAS DIF. TAMAÑO, 1 LOTE DE ART. VARIO; VASOS, CAJAS, TAPAS, 1 CALENTADOR PEQUEÑO, 2 EVAPORADORES, 1 TERMO SPLENDID 30L, 1 TERMO URSUS TROTTER 30 L, 1 TERMO.**

**UBICACIÓN: HUECHURABA - AV. AMERICO VESPUCIO 1737, LOCAL D-8**

**COMISIÓN 7% + IVA**

**LIQ. TELEPIZZA CHILE S.A.**



**DETALLE: 2 CASILLEROS METALICOS, 17 REPISAS METALICAS, 2 EVAPORADORES, 1 CAJA FUERTE, 4 TELEVISORES LG DE 43 PULGADAS, 2 TELEVISORES LG 49 PULGADAS, (48) 10 MESAS 38 SILLAS, 1" MESON DE ATENCION , 2 CAJAS REGISTRADORAS, 5 MONITORES", 1 RACK SERVIDORES, 1 MANTENEDOR DE TEMPERATURA WINSTON, 1 MANTENEDOR DE TEMPERATURA WINSTON, 1 REFRIGERADOR INDUSTRIAL 2 PUERTAS DE ACERO INOXIDABLE DESMON, 2 MAQUINAS FERMENTADORAS, 1 HORNO MIDDLEBY MARSHALL, 1 MESON DE PREPARACION CON REFRIGERACION, 3 MESONES DE ACERO INOXIDABLE, 2 CAMPANAS INDUSTRIALES DE ACERO INOXIDABLE, 1 MESON DE ACERO INOXIDABLE CON RUEDAS, 2 AIRE ACONDICIONADOS MIDEA DE 12 BTU Y 2 AIRE ACONDICIONADOS BOSCH DE 12 BTU, 1 MUEBLE 2 PUERTAS CON SERVILLETEROS, 1 LAVAPLATOS DE ACERO INOXIDABLE, 1 LAVAMANOS DE ACERO INOXIDABLE, 1 TERMOCALIENTE 120L URUS TROTTER, 1 COMPRESOR DE CAMARA DE FRIO, 1 ESCALERA PEGABLE, 1 MUEBLE CON BASURERO, 6 BASUREROS PLASTICOS, 1 LOTE DE ACCESORIOS DE COCINA.**

**UBICACIÓN: ÑUÑO A - AV. IRARRAZAVAL 3111 - 3115**

**COMISIÓN 7% + IVA**

**LIQ. TELEPIZZA CHILE S.A.**



**DERECHO**

**DETALLE: 1 CONGELADORA PEQUEÑA MARCA MADEMSA, 4 TELEVISORES LG, 3 MESONES ACERO INOXIDABLE DISTINTAS MEDIDAS, 1 MANTENEDOR DE TEMPERATURA, 2 PUNTOS DE VENTA MESON PEDIDOS, 1 FREIDORA MARCA PITCO, 1 HORNO INDUSTRIAL MARCA MIDDLEBY MARSHALL, 1 CONGELADORA MARCA LIBERO, 1 CAMPANA MEDIANA, 1 CONGELADORA MARCA BOZZO, 1 CAMPANA GRANDE, 1 IMPRESORA HP LÁSER JET PRO M12W, 1 UPS, 1 COMPUTADOR LÍO, PANTALLA LG, 1 MANTENEDOR DE TEMPERATURA, 1 PANTALLA AOC, COMPUTADOR LENOVO. 1 LOTE DE CAJAS, 1 VISICOOLER PEQUEÑO, 1 LOCKER DE 6 PUERTAS, 1 LOTE ROLLOS DE PAPEL, SERVILLETAS, VASOS BAJO MESON PEDIDOS. 1 CAJA DE SEGURIDAD, 1 MESÓN REFRIGERADO 2 PUERTAS ACERO INOXIDABLE. 1 AIRE ACONDICIONADO, 1 MESON MARMOL PARA AMASAR, 2 CARROS PARA MOLDES DE HORNEO PIZZA, 4 EXTINTORES DISTINTOS TAMAÑOS Y CONTENIDOS, 1 LAVAMANOS ACERO INOXIDABLE, 1 LAVAFONDOS ACERO INOXIDABLE, 1 TERMO ELECTRICO URSUS TROTTER 80 LTS, 1 REPISA PLASTICA, 5 REPISAS DE ACERO INOXIDABLE DISTINTAS MEDIDAS, 1 LOTE DE UTENSILIOS DE COCINA, 1 LOTE CAJAS PLÁSTICAS, 3 REPISAS PLÁSTICAS, 1 CARRO METÁLICO DE PIZZAS, 1 BODEGUITA VASOS, CAJAS, ACEITE, UTENSILIOS DE COCINA, COFIAS, ÚTILES DE ASEO ETC... 1 RACK COMPUTACIONAL AEREO, 1 EVAPORADOR, 1 PLANCHA PANINI KITCHEN-IT.**

**UBICACIÓN: ÑUÑO A - AV. JOSE PEDRO ALESSANDRI 1166 LOCAL 4505**

**COMISIÓN 7% + IVA**

**LIQ. TELEPIZZA CHILE S.A.**



**DERECHO**

**DETALLE: 2 TELEVISORES MARCA LG, 1 PORTA BANER, 1 BANCA DE VISITA DE METAL, 1 MESON DE ATENCIÓN AL CLIENTE, 3 PANTALLA TERMINAL DE IMPRESIÓN DE BOLETA DE 2 MONITORES T1 2 CAJA FUERTE 1 DETECTOR DE BILLETE 1 AIRE ACONDICIONADO MIDEA 1 TELÉFONO 1 PLANTA ARTIFICIAL. 2 HORNO MARCA MIDDLEBY MARSHALL, 1 MESON DE ACERO INOXIDABLE, 1 IMPRESORA DE BOLETA, 2 PANTALLAS DE PEDIDOS THINKCENTRE, 1 MESON PEQUEÑO DE ACERO INOXIDABLE, 1 LAVAMANOS DE ACERO INOXIDABLE, 2 REFRIGERADORES DE ACERO INOXIDABLE MARCA BIGGI, 1 MESÓN PARA INGREDIENTES REFRIGERADO 3 PUERTAS ACERO INOXIDABLE, 1 PARLANTE IRT, 1 MESON DE ACERO INOXIDABLE 1 LOTE DE MOLDES DE PIZZA DIFERENTES TAMAÑOS, 1 CAMPANA DE ACERO INOXIDABLE, 1 CONGELADOR TRAUlsen DE ACERO INOXIDABLE, 2 EVAPORADOR DE AIRE, 12 REPISAS DE METAL 1 LOTE DE MOLDES PIZZA DE PLÁSTICO, 1 MANTENEDOR, 1 ESTANTE DE ACERO INOXIDABLE, 1 AIRE ACONDICIONADO CLARK, 1 LAVALOSA DE ACERO INOXIDABLE, 1 ESCRITORIO CON REPISA 1 MICROONDAS THOMAS 1 IMPRESORA DE BOLETA 1 IMPRESORA 2 CPU 3 MONITORES LG 1 TELÉFONO SAMSUNG A02 3 TECLADOS, 1 SERVIDOR DE COMPUTACIÓN, 1 LOCKER 8 PUERTAS, 1 ESCALERA.**

**UBICACIÓN: PEÑALOEN - AV CONSISTORIAL 2701 LOCAL C03 - C04**

**COMISIÓN 7% + IVA**

**LIQ. TELEPIZZA CHILE S.A.**

## DERECHO



**DETALLE: (25) 8 MESAS , 16 SILLAS, 1 BASURERO. 2 CASILLEROS, 1 LAVAPLATOS Y LAVA MANOS DE ACERO INOXIDABLE, 1 MUEBLE DE ACERO INOXIDABLE, 1 TERMOELÉCTRICO SPLENDID DE 120L, 1 "MESON DE ATENCION, 2 CAJAS REGISTRADORAS Y IMPRESORA DE BOLETAS", 1 EVAPORADOR, 3 MONITORES Y 1 COMPUTADOR, 1 CAJA FUERTE, 1 CONGELADOR, 1 MANTENEDOR DE TEMPERATURA WINSTON, 1 ESTANTERIA DE ACERO INOXIDABLE, 2 ESTANTERÍAS PLASTICAS, 1 MESON DE PREPARACIÓN CON REFRIGERACIÓN, 1 HORNO MIDDLEBY MARSHALL, 1 TELEVISOR SAMSUNG DE 32 PULGADAS, 1 CAMPANA INDUSTRIAL DE ACERO INOXIDABLE, 2 AIRE ACONDICIONADO MARCA HISENSE, 2 AIRE ACONDICIONADO MARCA CARRIER, 2 NEVERAS.**

**UBICACIÓN: PEÑALOLEN - AV. TOBALABA 13.949 LOCAL 14**

**COMISIÓN 7% + IVA**

**LIQ. TELEPIZZA CHILE S.A.**



## DERECHO



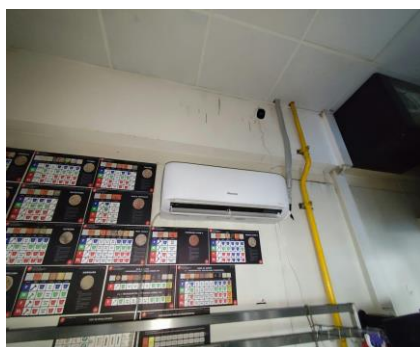
**DETALLE: 1 COMPRESOR DE AIRE DE CAMARA, 1 BASURERO GRANDE, 1 MESA DE ACERO INOXIDABLE 1 LOTE BANDEJAS DE PLASTICO, 1 TERMO ELECTRICO DE 50 L., 2 AIRE ACONDICIONADO DE 36000 BTU, 21 (9 MESAS DE MADERA CON BASE DE METAL 11 SILLAS 1 TELEVISOR SONY), 1 BASURERO, 1 AIRE HISENSE, 1 MESÓN DE ATENCIÓN AL CLIENTE 1 MONITOR MARCA ELO 2 PANTALLA TERMINAL DE IMPRESIÓN BOLETAS 1 IMPRESORA DE BOLETA EPSON, 2 TELEVISORES SAMSUNG DE 32 PULGADAS, 1 MANTENEDOR, 1 MESON DE ACERO INOXIDABLE, 7 (1 TELEVISOR LG DE 32 PULGADAS 1 IMPRESORA DE BOLETA EPSON 1 MESON 1 CPU 1 MONITOR ELO 1 TELÉFONO 1 SILLA), 1 LAVAMANOS DE ACERO INOXIDABLE, 1 HORNO MIDDLEBY MARSHALL, 1 CAMPANA DE ACERO INOXIDABLE, 1 CONGELADOR MIDEA PEQUEÑO, 4 (3 REPISA DE ACERO INOXIDABLE 1 BALANZA). 1 MESÓN PARA INGREDIENTES REFRIGERADO 3 PUERTAS ACERO INOXIDABLE 1 IMPRESORA DE BOLETA EPSON, 1 MESON DE MÁRMOL BASE METALICA 1 BASURERO. 1 LOTE DE MOLDES PIZZA DE DIFERENTES TAMAÑOS 1 CARRO BANDEJERO DE ACERO INOXIDABLE, 1 LAVAMANOS DE ACERO INOXIDABLE, 2 LOCKER DE 8 PUERTAS 2 CPU, 1 SERVIDOR DE COMPUTACIÓN, 1 CAJA FUERTE, 1 MONITOR CON TECLADO, 1 EVAPORADOR, 1 CONGELADOR, 1 CAJA FUERTE, 1 CONGELADOR ELECTROLUX 5 REPISAS DE METAL 1 MONITOR 1 CAJA FUERTE 1 LOTE DE BANDEJAS DE PLÁSTICO.**

**UBICACIÓN: PEÑALOLEN - AVDA. GRECIA N° 8289**

**COMISIÓN 7% + IVA**

**LIQ. TELEPIZZA CHILE S.A.**





**DETALLE: LAVALOZA, CAMARA DE FRIO, HORNO MARCA MIDDLEBY MARSHALL, MANTENEDOR DE TEMPERATURA, REPISAS, TELEVISORES, AIRE ACONDICIONADO, CONGELADOR, MESON DE TRABAJO REFRIGERADO, MESON ATENCION AL CLIENTE, FREIDORA MARCA PITCO**

**UBICACIÓN: PEÑALOLEN - MAR TIRRENO N°3349 LOCAL 202**

**COMISIÓN 7% + IVA**

**LIQ. TELEPIZZA CHILE S.A.**

## DERECHO



**DETALLE: 4 TELEVISORES LG 50", 2 COMPUTADORES CON RACK COMPUTACIONAL, 1 IMPRESORA BROTHER, 2 MONITOR TOUCH PUNTO DE VENTA, 4 VISICOOLER MIMET, 1 MESON REFRIGERADO, 1 MANTENEDOR DE CALOR WINSTON, 1 HORNO PIZZA INDUSTRIAL MIDDLEBY MARSHALL, 1 CAMPANA DE ACERO INOXIDABLE, 3 MESONES ACERO INOXIDABLE DIFERENTES TAMAÑOS, 1 FERMENTADORA DE ACERO INOXIDABLE, 1 CAMPANA DE ACERO INOXIDABLE MEDIANA, 1 LAVAPLATOS ACERO INOXIDABLE TRIPLE, 1 BALANZA, 1 LAVA FONDO PEQUEÑO, 1 ABRIDOR DE LATAS, 2 LENOVO THINKCENTRE, 1 LOTE DE MOLDES PARA PIZZA PLASTICOS, 2 CASILLEROS DE 4 PUERTAS, 1 LOTE BANDEJAS PARA HORNEAR DISTINTAS MEDIDAS, 4 EXTINTORES DISTINTOS COMPONENTES Y TAMAÑOS (2 POLVO QUÍMICO SECO, 1 QUÍMICO LÍQUIDO, 1 DIÓXIDO DE CARBONO. 1 EVAPORADOR (CÁMARA DE FRIO 2), 7 REPISAS (6 EN CAMAS Y 1 DETRÁS MESON), 1 EVAPORADOR CAMARA DE FRIO 1, 3 CILINDROS GAS GRANEL LIPIGAS, 1 BODEGA EXTERIOR (4 REPISAS METÁLICAS, 1 LOCKER DE 3 PUERTAS, 1 CONTENEDOR PLÁSTICO DE 2 PUERTAS PEQUEÑO), 1 BODEGA EXTERIOR, 1 MOTOCICLETA LINCOCIN PPU RJK.44, 2 TOLDOS PATIO EXTERIOR TRASERO, 70 BANDEJAS PLÁSTICAS BLANCAS, 15 (3 MESAS, 12 SILLAS). 1 SPLIT AIRE ACONDICIONADO CLARK, 2 CONTENEDORES GRANDES DE BASURA (1 ROTO AL COSTADO), 1 UNIDAD DE REFRIGERACIÓN CAMARA , 1 UNIDAD EXTERIOR REFRIGERACIÓN CÁMARA2, 1 PARTES ACERO INOXIDABLE EQUIPOS, 1 CONTENEDOR DE BASURA, 1 LOTE DE CAJAS. 1 CAJA FUERTE.**

**UBICACIÓN: LA FLORIDA - AV. LA FLORIDA N° 9660 LOCAL 19**

**COMISIÓN 7% + IVA**

**LIQ. TELEPIZZA CHILE S.A.**



**DERECHO**

**DETALLE: 12 MESAS CUADRADAS, 38 SILLAS PLASTICAS NEGRAS, 2 MESAS REDONDAS, 3 MESAS RECTANGULARES, 3 TELEVISORES LG 50", 1 SILLON BLANCO (LARGO), 1 FREIDORA ELECTRICA, 1 MESON REFRIGERADO MARCA TRUE, 1 VISICOOLER PEQUEÑO, 1 PUNTO DE VENTA TOUCH MARCA ELO, 1 MANTENEDOR DE CALOR DOBLE MARCA WINSTON, 1 COMPUTADOR LENOVO THINK CENTRE CON PANTALLA GEAR, 1 COMPUTADOR LENOVO THINKSERVER CON PANTALLA SAMSUNG, 1 CONGELADORA VENTUS, 1 IMPRESORA HP LÁSER JET PRO M12W, 2 CARROS Y UNO ESTA CON BANDEJAS DE HORNEO, 2 MESONES PARA AMASADO CUBIERTA RESINA, 1 LAVAFONDOS COCINA PEQUEÑO, 1 CAMPANA DE ACERO INOXIDABLE MEDIANA, 2 MESONES ACERO INOXIDABLE PEQUEÑO, 1 MANTENEDOR DE CALOR, 1 RACK COMPUTACIÓN AEREO, 1 HORNO INDUSTRIAL DE PIZZA MARCA MIDDLEBY MARSHALL, 1 CAMPANA GRANDE, 4 REPISAS ACERO INOXIDABLE, 1 TRAMPA PARA INSECTOS MARCA RENTOKIL, 1 LOTE IMPLEMENTOS DE COCINA, 1 CARRITO DE LIMPIEZA, 1 TERMO ELECTRICO URSUS TROTTER 80 LTS, 1 LOCKER 6 PUERTAS, 1 CAJA FUERTE, 1 REPISA PLÁSTICA, 1 LAVAFONDOS ACERO INOXIDABLE DOBLE, 5 BASUREROS PLÁSTICO, 1 EQUIPO AIRE ACONDICIONADO MARCA HISENSE 12.000 BTU NUEVO EMBALADO, 1 UPS, 5 REPISA PLASTICA, 1 LOTE CAJAS, 1 LOTE CAJAS PLÁSTICAS, 1 CARRO PORTA PIZZA METÁLICO, 1 EVAPORADOR CÁMARA DEL FONDO, 1 EVAPORADOR CÁMARA ENTRADA, 4 EXTINTORES DISTINTOS TAMAÑOS Y COMPONENTES (1 POLVO LIQUIDO, 1 QUÍMICO LÍQUIDO, 1 POLVO LIQUIDO SECO, 1 DIÓXIDO DE CARBONO), 1 LOTE CON CAJAS, VASOS, COFIAS ETC..**

**UBICACIÓN: LA FLORIDA - AV. LA FLORIDA N°8988 LOCAL N°1020**

**COMISIÓN 7% + IVA**

**LIQ. TELEPIZZA CHILE S.A.**





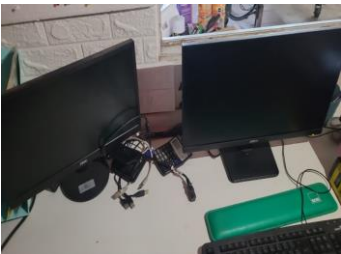
**DETALLE: 5 TELEVISORES LG, 1 MUEBLE 2 PUERTAS ACERO INOXIDABLE, 1 "MESON ATENCIÓN", 3 CAJAS REGISTRADORAS CON IMPRESORAS DE BOLETAS", 1 CAJA FUERTE, 2 MUEBLES COLGANTES, 2 "ART. IMPRESORA HP UPS EAST", 1 COMPUTADOR, 2 MONITORES SAMNSUNG Y LG, 1 FRIGORÍFICO GELATOR, 1 "MESON DE ACERO INOXIDABLE HERVIDOR URSUS TROTTER", 1 FREIDORA PITCO, 1 MUEBLE 2 PUERTAS ACERO INOXIDABLE, 1 MANTENEDORA DE TEMPERATURA WINSTON, 1 HORNO DOBLE MIDDLEBY MARSHALL, 3 CONGELADORAS, 5 ESTANTES, 1 EVAPORADOR, 2 CARROS DE ACERO INOXIDABLE, 1 LOTE DE BANDEJAS PLASTICAS, 1 LAVAMANOS DE ACERO INOXIDABLE, 1 MESON DE PREPARACIÓN CON REFRIGERACIÓN, 1 MUEBLE, 2 CARROS CON RUEDAS CON MOLDES, 1 LAVAMOS DE ACERO INOXIDABLE, 1 LOCKERS METALICO, 1 MUEBLE DE ACERO INOXIDABLE, 1 CAMPANA DE ACERO INOXIDABLE, 1 TELEVISOR AOC, 5 REPISAS DE ACERO INOXIDABLE, 1 CAMPANA DE ACERO INOXIDABLE, 1 RACK SERVIDORES, 1 MICROONDAS THOMAS.**

**UBICACIÓN: LA FLORIDA - AV. VICUÑA MACKENNA 6100 Local N°3507**

**COMISIÓN 7% + IVA**

**LIQ. TELEPIZZA CHILE S.A.**

## DERECHO



**DETALLE: 5 MESAS, 9 SILLAS, 1 PUNTO DE VENTA MARCA ELO, 1 MESON ATENCIÓN PÚBLICO, 1 BASURERO, 1 MANTENEDOR DE CALOR 2 PUERTAS WINSTON, 1 HORNO INDUSTRIAL MIDDLEBY MARSHALL, 1 MESON REFRIGERADO ACERO INOXIDABLE, 2 CARROS Y 1 CON MOLDE DE HORNEO, 1 LAVAMANOS, 2 MESONES DE ACERO INOXIDABLE, 6 REPISAS DE ACERO INOXIDABLE, 1 EVAPORADOR EN CAMARA, 2 REPISAS METALICAS, 1 CARRO ACERO INOXIDABLE PORTA PIZZAS, 1 LOCKER 12 PUERTAS, 1 TERMO ELECTRICO ALBINOS TROTTER 50 LTS, 1 UNIDAD CONDENSADORA MARCA DANFUSS, 1 LOTE CAJAS, 1 LAVAFONDOS ACERO INOXIDABLE, 1 REPISA PLASTICA, 1 CAJA FUERTE, 3 MONITORES (SIN PC), 1 CAMPANA GRANDE, 3 AIRE ACONDICIONADO, 5 EXTINTORES DISTINTOS TAMAÑOS Y CONTENIDOS, 1 RACK COMPUTACIONAL AEREO.**

**UBICACIÓN: LA FLORIDA - AV. WALKER MARTINEZ N°1786 LOCAL 12**

**COMISIÓN 7% + IVA**

**LIQ. TELEPIZZA CHILE S.A.**



## DERECHO



**DETALLE:** 77 "COMEDOR, 24 MESAS, 42 SILLAS, 11 SILLONES", 7 TELEVISORES MARCAS SAMNSUNG, LG, HISENSE. 1 MESA CON 8 SILLAS, 2 CAJAS REGISTRADORAS, 1 MESON DE PREPARACIÓN CON REFRIGERACIÓN, 3 MUEBLES CON BASURERO, 1 HORNO MIDDLEBY MARSHALL, 1 REFRIGERADOR 2 PUERTAS DE ACERO INOXIDABLE DESMONT, 2 LAVAMONOS DE ACERO INOXIDABLE, 1 MANTENEDOR DE TEMPERATURA WINSTON, 5 MESONES DE ACERO INOXIDABLE, 27 ESTANTERÍAS, 1 MANTENEDOR DE TEMPERATURA WINSTON, 4 PANTALLAS, 1 ESCRITORIO , 2 COMPUTADORES , 1 IMPRESORA HP, 1 MUEBLE 3 PUERTAS DE ACERO INOXIDABLE, 2 EVAPORADORES, 1 LAVAPLATOS DE ACERO INOXIDABLE, 2 LOCKERS METALICOS, 1 NEVERA MIMET, 1 REFRIGERADOR 2 PUERTAS ACERO INOXIDABLE TRAUlsen, 1 LAVAMANOS ACERO INOXIDABLE, 1 MUEBLE 4 PUERTAS , SERVILLETOS, 2 RACK SERVIDORES, 2 CAMPANAS INDUSTRIALES, 2 CORTINAS DE AIRE MARCA CLARK, 1 MICROONDAS URSUS TROTTER, 1 APC PRO550, 1 ACCESORIOS DE COCINA, 1 BASURERO CON RUEDAS, 1CARRO YEGUA ACERO STANLEY, 1 BOMBA DE AGUA CON ACUMULADOR DE AIRE.

**UBICACIÓN:** PUENTE ALTO - AV. CONCHA Y TORO 1012 LOCAL 1

**COMISIÓN 7% + IVA**

**LIQ. TELEPIZZA CHILE S.A.**



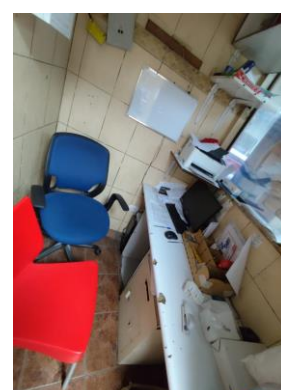
DETALLE:

UBICACIÓN: PUENTE ALTO - AV. CONCHA Y TORO 3955 LOCAL 12

COMISIÓN 7% + IVA

LIQ. TELEPIZZA CHILE S.A.

## DERECHO



**DETALLE: 2 A/C, 1 LOTE DE MESAS CON SILLAS, 5 TELEVISORES, 1 MANTENEDOR DE TEMPERATURA, 1 MESON DE ATENCION AL CLIENTE , 1 LAVAMANOS , 1 LOTE DE MESONES, 1 MESON DE MARMOL, 1 MESON DE TRABAJO REFRIGERADO 3 PUERTAS, 1 HORNO SIMPLE MIDDLEBY MARSHALL, 2 CAMPANAS, 2 CONGELADOR, 1 COMPUTADOR, 1 CAJA FUERTE , 1 LAVALOSA, 1 MESON , 1 CAMARA DE FRIO, 1 LOTE DE ESTANTERIAS, 1 LOCKER, 1 TERMO ELECTRICO.**

**UBICACIÓN: PUENTE ALTO - CONCHA Y TORO 311**

**COMISIÓN 7% + IVA**

**LIQ. TELEPIZZA CHILE S.A.**



## DERECHO



**DETALLE: 1 MESON DE ATENCION AL CLIENTE. CON PANTALLAS, 4 TELEVISORES, 2 MANTENEDORES DE TEMPERATURA, 1 CONGELADOR PEQUEÑO, 1 RACK SERVIDOR, 1 AIRE ACONDICIONADO, 1 MESON CON PANTALLA, 1 HORNO DOBLE MARCA MIDDLEBY MARSHALL, 2 CAMPANAS, 1 FERMENTADORA TRAUlsen, 2 REFRIGERADORES, 1 MESON DE TRABAJO REFRIGERADO, 3 PUERTAS, 1 LOTE DE MESONES DIF. 1 LAVAPLATO TRIPLE, 1 LOTE DE UTENSILIOS, 1 AIRE ACONDICIONADO, 1 LAVAMANOS, 2 CAMARAS DE FRIO, 1 TERMO ELECTRICO, 1 LOTE DE MESAS, SILLAS Y SILLONES, 1 LOTE DE ESTANTERIAS, 4 SILLAS AMARILLAS.**

**UBICACIÓN: SANTIAGO - AV. 10 DE JULIO 1096**

**COMISIÓN 7% + IVA**

**LIQ. TELEPIZZA CHILE S.A.**

## DERECHO



**DETALLE: 55 "18 MESAS, 36 SILLAS, 1 BASURERO PLÁSTICO". 1 MESÓN ATENCIÓN AL CLIENTE, 2 TERMINALES PUNTO DE VENTA DOBLE PANTALLA MARCA AIOP, 1 CAJAS REGISTRADORA NEGRA, 1 TELÉFONO, 2 BASURERO. 1 CONSERVADOR INSTON 2 PUERTAS ACERO INOXIDABLE., 2 HORNO PARA PIZZA MIDDLEY MARSHALL ACERO INOXIDABLE, 1 MESÓN DE CONDIMENTOS REFRIGERADO 2 PUERTAS ACERO INOXIDABLE, 1 MESÓN DE TRABAJO, 5 CARROS CON RUEDAS, 1 ESTANTE CON CAJAS VACIAS, 2 BASE DE PARED. 1 CONGELADOR, 1 FREIDORA MARCA PITCO, 1 MESA CON MANTENEDOR ACERO INOXIDABLE. 1 LAVAMANOS, 1 MESA, 1 BALANZA ELECTRÓNICA. 1 CAMPANA ACERO INOXIDABLE 2,60 X 1,20. 1 CAMPANA ACERO INOXIDABLE 1.00 X 1.00. 4TV DE 43". 1RACK DE COMPUTACIÓN, 1 COMPUTADOR, 1 PANTALLA DELL, 1 IMPRESORA BROTHER, 1 CAJA FUERTE, 1 SILLA. 1 EVAPORADOR, 4 CONGELADORES, 1 VISICOOLER, 1 CARRO CON RUEDAS ACERO INOXIDABLE, 2 ESTANTES CON ENVASES, 40 PAQUETES DE CAJAS POR ARMAR. 1 TERMO AGUA URSUS TROTTER 180 LITROS, LAVALOSA Y 2 BASE PARED. ACERO INOXIDABLE, MAQUINA DE CORTE ACERO INOXIDABLE, ESTANTES CON ENVASES**

**UBICACIÓN: SANTIAGO - AVDA. BULNES N° 101 AL 105**

**COMISIÓN 7% + IVA**

**LIQ. TELEPIZZA CHILE S.A.**





**DETALLE: 2 TERMINAL PUNTO DE VENTA MARCA AIOP, 1 CAJA FUERTE, 2 CAJA METÁLICAS, 1 COMPUTADORA, 1 IMPRESORA, 2 SILLAS 1 BASURERO PLÁSTICO. 1 CONSERVADOR ACERO INOXIDABLE. 1 LAVAMANOS ACERO INOXIDABLE, 1 MESÓN DE TRABAJO ACERO INOXIDABLE, 1 FREIDORA MARCA PITCO, 1 CONGELADOR MARCA BOZZO, 1 RACK DE COMPUTACIÓN, 1 AIRE ACONDICIONADO SPLIT MARCA HISENSE, 1 CAMPANA ACERO INOXIDABLE, 1 LAVALOSA TRIPLE ACERO INOXIDABLE, 1 MESA ACERO INOXIDABLE Y ESTANTE METÁLICO CON MOLDES Y BANDEJAS, 1 HORNO MARCA MIDDLEBY MARSHALL, 1 CAMPANA GRANDE ACERO INOXIDABLE, 1 MESÓN DE PREPARACIÓN REFRIGERADO 2 PUERTAS ACERO INOXIDABLE, 1 VISICOOLER, 1 CONSERVADOR MARCA DESMON, 1 CONSERVADOR 2 PUERTAS ACERO INOXIDABLE, 3 ESTANTES METÁLICOS CON MOLDES Y ENVASES, 1 CASILLERO METÁLICO 12 PUERTAS, 1 TERMO MARCA URSUS TROTTER 120 LITROS, 1 EVAPORADOR.**

**UBICACIÓN: EST. CENTRAL - AV. LIB. BERNARDO O`HIGGINS 3470 LOCAL FC-4012**

**COMISIÓN 7% + IVA**

**LIQ. TELEPIZZA CHILE S.A.**

## DERECHO



**DETALLE: 1 MESÓN DE ATENCIÓN AL CLIENTE, 2 COMPUTADORE,S 1 TECLADO, 1 PANTALLA TERMINAL DE IMPRESIÓN BOLETA, 3 TELEVISORES MARCA SAMSUNG 43 PULGADAS, 1 TELEVISOR AOC 43 PULGADAS, 1AIRE CLARK, 1 CAMPANA DE ACERO INOXIDABLE PEQUEÑA, 1 CONGELADOR MAIGAS, 1 MANTENEDOR DE ALIMENTOS, 1 FREIDORA PITCO, 2 MESONES DE ACERO INOXIDABLE DE DIFERENTES TAMAÑOS 1 MESÓN, 1VISICOOLER GELATOR PEQUEÑO, 1 CONGELADOR NEX, 1 CONGELADOR MIMET, 1 MANTENEDOR DE TEMPERATURA, 1 CONGELADOR MAIGAS, 1 CONGELADOR MIMET, 1 CAJA FUERTE, 1 CAMPANA DE ACERO INOXIDABLE, 1 HORNO MARCA MIDDLEBY MARSHALL, 1 MESÓN PARA INGREDIENTES REFRIGERADO DE ACERO INOXIDABLE 2 PUERTAS, 1 EVAPORADOR DE CÁMARA, 1 LAVAMANOS DE ACERO INOXIDABLE, 1 LAVALOSA DE ACERO INOXIDABLE, 1 LOTE DE UTENSILIOS, 1 MESÓN DE MÁRMOL, 2 CARRITOS PORTA MOLDES, 1 IMPRESORA DE PEDIDOS, 1 HERVIDOR DE AGUA, 1 SERVIDOR DE COMPUTACIÓN, 1 SERVIDOR DELL 2 MONITORES 2 PANTALLA TERMINAL DE IMPRESIÓN BOLETA 1 CPU 1 IMPRESORA 2 SILLAS, 1 CAJA FUERTE PEQUEÑA, 1 LOCKER 12 PUERTAS, 1CARRITO PORTA BANDEJAS, 1 VENTILADOR, 30PAQUETES DE CAJAS POR ARMAR 3 ESTANTES EN DEPÓSITO, 3TELEVISORES SIN FUNCIONAR.**

**UBICACIÓN: EST. CENTRAL - AV. LIB.BDO.O'HIGGINS Nº 5199 LOC 28**

**COMISIÓN 7% + IVA**

**LIQ. TELEPIZZA CHILE S.A.**



## DERECHO



**DETALLE: 5 TELEVISORES, 1 MANTENEDOR, MESONES DIF. 1 REFRIGERADOR 2 PUERTAS, 1 HORNO SIMPLE MARCA MIDDLEBY MARSHALL, 1 CAMPANA, 1 MANTENEDOR DE TEMPERATURA, 1 MESON DE ACERO INOX. 3 PUERTAS, 1 OFICINA. 1 COMPUTADOR, IMPRESORA, 2 MANTENEDORES DE TEMPERATURA, 1 FREIDORA, 1 TERMO ELECTRICO, 1 CAMPANA ACERO INOX. 1 MESON, 1 CAMARA DE FRIO, 1 FERMENTADOR, 1 LOTE DE BANDEJAS, 1 LAVAPLATOS TRIPLE, 1 LAVAMANOS, 1 CONGELADOR PEQUEÑO.**

**UBICACIÓN: EST. CENTRAL - AV. LIBERTADOR BERNARDO OHIGGINS 3700-3750, Loc. 206**

**COMISIÓN 7% + IVA**

**LIQ. TELEPIZZA CHILE S.A.**



**DETALLE: 1 MESÓN ATENCIÓN, 3 COMPUTADORES CON IMPRESORAS DE BOLETAS, 2 CAJA FUERTES, 2 SILLAS, 4 TELEVISORES LG DE 50", 1FREIDORA MARCA PITCO, 1 BAÑO MARÍA ACERO INOXIDABLE, 2 MESAS ACERO INOXIDABLE, 1 LAVAMANOS ACERO INOXIDABLE, 1 CONSERVADOR, 1 VISICOOLER , 1 HORNO MIDDLEBY MARSHALL, 1 CAMPANA ACERO INOXIDABLE, 1MESÓN DE PREPARACIÓN REFRIGERADO 3 PUERTAS ACERO INOXIDABLE, 2 BASUREROS, 1LAVALOSA TRIPLE ACERO INOXIDABLE, 3VISICOOLER, 2MESAS ACERO INOXIDABLE CON MOLDES, 1 ESTANTE METÁLICO CON MOLDES, 3 CONGELADOR, 1 CONGELADOR PEQUEÑO MARCA HISENSE, 1 CONSERVADOR MARCA TRAUlsen, 1 EVAPORADOR, 1 CASILLERO METÁLICO 12 PUERTAS, 1 CASILLERO PLASTICO, 1THERMO MARCA URSUS TROTTER 80 LITROS, 1RACK DE COMPUTACION**

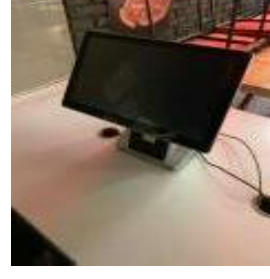
**UBICACIÓN: EST. CENTRAL - SAN FRANCISCO DE BORGA 66 LOC 196 D**

**COMISIÓN 7% + IVA**

**LIQ. TELEPIZZA CHILE S.A.**



## DERECHO



**DETALLE: 23 ESTANTERIAS, 1 REFRIGERADOR INDUSTRIAL TRAUlsen, 1 REFRIGERADOR INDUSTRIAL BIGGI, 1 FREIDORA PITCO, 1 MANTENEDORA DE TEMPERATURA WINSTON, 1 REFRIGERADOR 2 PUERTAS DESMONT, 1 HORNO DOBLE MIDDLEBY MARSHALL, 1 MESÓN DE PREPARACIÓN CON REFRIGERACIÓN, 3 PUNTOS DE VENTA, 1 CAMPANA INDUSTRIAL, 3 LAVAMANOS DE ACERO INOXIDABLE, 1 LAVAPLATOS DE ACERO INOXIDABLE, 2 LOCKERS METALICOS, 2 EVAPORADORES, 3 MESONES DE ACERO INOXIDABLE, 1 CAMPANA INDUSTRIAL, 1 BAÑO MARIA ELECTRICO, 1 MUEBLE 2 PUERTAS ACERO INOXIDABLE, 1 MANTENEDOR DE ALIMENTOS, 1 ESCALERA 3 PELDAÑOS, 1 "MICROONDAS THOMAS, HERVIDOR OSTER", 1 COMPUTADOR, 1 CAJA FUERTE, 1 MUEBLE AEREO, 1 REPISA DE ACERO INOXIDABLE, 1 CARRO PORTA BANDEJAS, 1 BALANZA DIGITAL, 1 REPISA DE ACERO INOXIDABLE Y CONTENEDORES DE ACERO INOXIDABLE. 3 BASUREROS PEQUEÑOS, 2 REPISAS METALICAS, 1 BASURERO CON RUEDAS, 5 TELEVISORES LG, 1 MUEBLE CON BASURERO, 3 SILLONES, 11 MESAS, 37 SILLAS, 7 MESA CON RUEDAS Y 6 SILLAS.:**

**UBICACIÓN: SAN MIGUEL - LLANO SUBERCASEAUX 3519 A, LOCAL 2315**

**COMISIÓN 7% + IVA**

**LIQ. TELEPIZZA CHILE S.A.**

## DERFCHO



**DETALLE: 3 MESAS, 10 SILLAS, 1 AIRE ACONDICIONADO SPLIT MARCA CLARK, 2 PANTALLAS, 1 TELÉFONO, 1 CAJA METALIC, 1 CONSERVADOR MARCA INSTON 2 PUERTAS ACERO INOXIDABLE, 1 HORNO MARCA MIDDLEBY MARSHALL ACERO INOXIDABLE, 1 MESÓN DE TRABAJO ACERO INOXIDABLE, 1 CAMPANA ACERO INOXIDABLE, 1 MUEBLE REFRIGERADO 3 PUERTAS, 1 LAVAMANOS ACERO INOXIDABLE, 1 MESA TRABAJO CON 2 CARROS CON RUEDAS, 1 CONGELADOR, 1 RACK DE COMPUTACIÓN, 1 PANTALLAS, 1 SILLA. 1 RACK CON BEBIDAS Y ALIMENTOS, 1 CAJA FUERTE, 1 CARRO CON RUEDAS, 1 ESCALERA, 1 CONGELADOR, 1 LAVALOSA CON BANDEJAS, 1 LOCKERS 16 PUERTAS, 1 CASETA CON CAJAS VACIAS Y ENVASES, 1 TERMO URSUS TROTTER 120LITROS, 1 CASETA, 1 EVAPORADOR.**

**UBICACIÓN: MAIPU - AV ALFREDO SILVA CARVALLO N° 1401 L-DOS**

**COMISIÓN 7% + IVA**

**LIQ. TELEPIZZA CHILE S.A.**



## DERECHO



**DETALLE: 1 LAVALOZA DE 2 CONCHAS, MESON DE TRABAJO, UTENCILIOS DE COCINA, 1 CAMARA DE FRIO, 1 LAVAMANOS, DISPENSADORES DE JABON , 1 ESCALERA, 1 LOTE DE REPISAS, 1 CAMARA DE FRIO, 1 MANTENEDOR DE CALOR, 1 LOTE DE CAJAS, 1 AIRE ACONDICIONADO, 1 CONGELADOR, 1 MESON DE TRABAJO REFRIGERADO 2 PUERTAS, 2 CAMPANA, 1 LOTE DE MESON DE TRABAJO, 1 HORNO SIMPLE MARCA MIDDLEBY MARSHALL, 1 MANTENEDOR DE FRIO, 4 TELEVISORES, 1 MESON ATENCION AL CLIENTE, PANTALLA, IMPRESORA DE BOLETAS, 1 LOTE DE SILLAS, 1 LOTE DE MESAS , 3 QUITASOL.**

**UBICACIÓN: MAIPU - AV. ALCALDE INFANTE LARRAIN 1320 LOC1-2**

**COMISIÓN 7% + IVA**

**LIQ. TELEPIZZA CHILE S.A.**



**DERECHO**

**DETALLE: 1 MESÓN DE ATENCIÓN CON 3 CAJAS REGISTRADORAS, 1 MESON 2 PUERTAS, 7 TELEVISORES, 1 MANTENEDOR DE PIZZAS CALIENTES, 1 MANTENEDOR DE ALIMENTOS CALIENTES (PAPAS FRITAS), 1 FREIDORA, 1 MESON DE PREPARACION, 1 HORNO SIMPLE MARCA MIDDLEBY MARSHAL, 2 CAMPANAS, 1 MESÓN DE MÁRMOL, 1 VISICOOLER PEQUEÑO CON 1 MESÓN DE ACERO, 1 VISICOOLER GRANDE, 4 CONGELADORAS DIF. TAMAÑOS, 2 CASILLEROS, 1 CAMARA DE FRIO, 1 LAVAMANOS, 1 TERMO ELECTRICO, 1 LAVAPLATOS, LOTE DE UTENSILIOS VARIOS, 1 CAJA FUERTE , 1 PC.**

**UBICACIÓN: MAIPU - AV. AMERICO VESPUCIO N° 399 LOCAL 18**

**COMISIÓN 7% + IVA**

**LIQ. TELEPIZZA CHILE S.A.**



## DERECHO



**DETALLE: 1 CAMARA DE FRIO, 1 LOTE DE ESTANTERIAS, 1 LAVAPLATOS TRIPLE, 1 TERMO ELECTRICO, 1 MANTENEDOR TRAUlsen, 2 PANTALLAS CON CAJA REGISTRADORA, 1 MESON DE TRABAJO REFRIGERADO 2 PUERTAS, 1 LAVAMANOS, 1 MESON, 1 BAÑO MARIA, 1 VISICOOLER, 1 CAMPANA, 1 HORNO DOBLE MIDDLEBY MARSHALL, 1 CAMPANA PEQUEÑO, 1 CONGELADOR PEQUEÑO, 1 LOTE DE CAJAS, MESON, 1 FREIDORA, 1 MANTENEDOR, 1 CAJA FUERTE, 1 MANTENEDOR, 1 COMPUTADOR, 1 MESON ACERO INOX. 3 PUERTAS, 1 TELEVISOR.**

**UBICACIÓN: MAIPU - CAMINO PARACELSO 15845 LOC.2313**

**COMISIÓN 7% + IVA**

**LIQ. TELEPIZZA CHILE S.A.**



## DERECHO



**DETALLE: 1 MESON DE ATENCION AL CLIENTE CON 2 COMPUTADORES, 7 TELEVISORES, 1 MANTENEDOR, 1 MANTENEDOR 2 PUERTAS, 3 VISICOOLER, 1 CONGELADOR, 2 CONGELADOR ACERO INOX, 1 MANTENEDOR 2 PUERTAS, 1 FREIDORA, 1 HORNO DOBLE MARCA MIDDLEBY MARSHALL, 2 CAMPANAS DIF. 1 MESON DE TRABAJO REFRIGERADO, 1 LAVAMANOS, 6 MESONES DIF. 1 TERMO ELECTRICO, 1 CAMARA DE FRIO, 1 LOTE DE ESTANTERIAS.**

**UBICACIÓN: MAIPU - AV. AMÉRICO VESPUCIO N° 399 LOCAL 21**

**COMISIÓN 7% + IVA**

**LIQ. TELEPIZZA CHILE S.A.**



## DERECHO



**DETALLE: 1 CAMARA DE FRIO CON DOBLE PUERTA, 1 CALENTADOR DE AGUA, 5 PANTALLAS, 1 CONSERVADOR 2 PUERTAS ACERO INOXIDABLE, 1 HORNO ACERO INOXIDABLE, 3 MESÓN DE TRABAJO ACERO INOXIDABLE DISTINTAS MEDIDAS, 2 CAMPANA ACERO INOXIDABLE, 1 FREIDORA, 1 LAVAMANOS ACERO INOXIDABLE, 1 MANTENEDOR DE ALIMENTOS, 1 CASILLERO 2 PUERTAS, 1 ESTANTERIAS, 1 MESON DE ATENCIÓN, 1CAJA FUERTE, 1 CONGELADORA, 1 LAVAPLATOS TRIPLE, 1 MANTENEDOR DE ALIMENTOS, 1 ESTACION DE TRABAJO CON DOS COMPUTADORES UNA IMPRESORA, 1 MESON DE PREPARACION DE ALIMENTOS.**

**UBICACIÓN: MAIPU - AV. PAJARITOS N° 1790 LOCAL 3016**

**COMISIÓN 7% + IVA**

**LIQ. TELEPIZZA CHILE S.A.**



**DETALLE: HORNO MARCA MIDDLEBY MARSHALL, CAMPANA, CAMARA DE FRIO, MANTENEDOR DE TEMPERATURA, LAVALOZA, TELEVISORES, AIRE ACONDICIONADO, CONGELADOR, MESON DE TRABAJO REFRIGERADO, MESON ATENCION AL CLIENTE, FREIDORA MARCA PITCO.**

**UBICACIÓN: MAIPU - AV. PAJARITOS Nº1948 Local 2**

**COMISIÓN 7% + IVA**

**LIQ. TELEPIZZA CHILE S.A.**



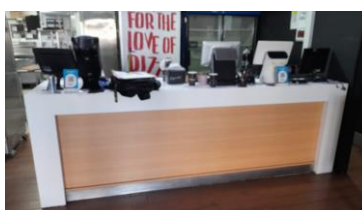
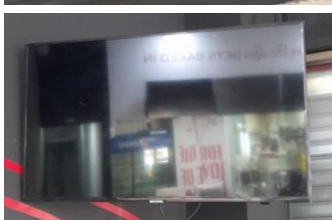
**DERECHO**

**DETALLE: 2 TERMINALES PUNTO DE VENTA PANTALLA DOBLE MARCA AIOP. 1 MESÓN 2 PUERTAS CON DISPENSADOR DE BEBIDAS ACERO INOXIDABLE, 3 CILINDROS DE DIÓXIDO CARBONO, 1 BANCA, 1 VISICOOLER. 1 CONGELADOR ELECTROLUX. 1 FREIDORA ACERO INOXIDABLE, 1 MANTENEDOR ACERO INOXIDABLE. 1 MANTENEDOR Y MESÓN 2 PUERTAS CAERO INOXIDABLE, 1 HORNO PARA PIZZA MARCA MIDDEBY MARSHALL ACERO INOXIDABLE, 1 CAMPANA ACERO INOXIDABLE 2.60 X 1.50. 1 MESÓN REFRIGERADO PARA CONDIMENTOS 2 PUERTAS ACERO INOXIDABLE, 1 MESON PARA PREPARAR PIZZA MÁS 3 CARROS METÁLICOS CON RUEDAS, 1 MESA ACERO INOXIDABLE, 1 LAVAMANOS. 1 LAVALOSA ACERO INOXIDABLE, 1 CAMPANA ACERO INOXIDABLE 1,20 X 1,00. 1MESA ACERO INOXIDABLE, 1 VISICOOLER. 2 CONGELADOR LIBERO, 1CAJA FUERTE, 1ESTANTE CON CAJAS POR ARMAR Y ENVASES, 1 CASILLERO 6 PUERTAS, 2 COMPUTADOR, 1 IMPRESORAS HP, 1 CAJA FUERTE, 1 RACK DE COMPUTACIÓN. 1 SILLAS AZUL, 1 CAMARA DE FRIO**

**UBICACIÓN: QUILICURA - AV OHIGGINS 581 LOTE 1B**

**COMISIÓN 7% + IVA**

**LIQ. TELEPIZZA CHILE S.A.**



**DETALLE: 7 MESAS, 10 SILLAS, 7 SILLONES, 1 BASURERO. 3 TV. LG Y 1 SAMSUNG 43 ". 1 MESÓN DE ATENCIÓN AL CLIENTE, 1 CAJA FUERTE. 1 COMPUTADOR, 2 PANTALLA TERMINAL DE IMPRESIÓN BOLETAS, 1 TELÉFONO, 1 UPS, 2 BANCA METÁLICA ROJAS. 1MANTENEDOR MARCA INSTON 2 PUERTAS ACERO INOXIDABLE. 1 HORNO MARCA MIDDELBY MARSHALL. 1 CONSERVADOR FRÍO. DESMON PUERTA VIDRIO. 1 MESÓN PARA INGREDIENTES REFRIGERADO 2 PUERTAS ACERO INOXIDABLE. 1 CAMPANA ACERO INOXIDABLE 2.40 X 1.80 MTS. 2MESÓN DE TRABAJO ACERO INOXIDABLE. 2LAVAMANOS ACERO INOXIDABLE. 1 MANTENEDOR MARCA MCCALL ACERO INOXIDABLE 2 PUERTAS. 3VISICOOER MIMET. 1CONGELADOR MARCA BOZZO. 1 MESÓN ACERO INOXIDABLE Y MOLDES, 1 BALANZA DIGITAL, 2LAVALOSA ACERO INOXIDABLE. 1 FILTRO DE AGUA 150 LITROS. 1 ESTANTE ACERO INOXIDABLE CON MOLDES PARA PIZZA DIFERENTES. 5ESTANTES METÁLICOS CON CAJAS VACIAS. 1PANTALLA PARA PEDIDOS MARCA LENOVO. 1 CASILLERO METÁLICO 12 PUERTAS. 2 CONDENSADOR EN CÁMARA DE FRIO. 40PAQUETES DE CAJAS POR ARMAR Y 3 ESTANTES EN DEPOSITOS, 1 CAMARA DE FRIO**

**UBICACIÓN: QUILICURA - OHIGGINS 308, LOCAL 4**

**COMISIÓN 7% + IVA**

**LIQ. TELEPIZZA CHILE S.A.**



**DERECHO****SUCURSALES ZONA NORTE**

| LOTE | CIUDAD      | DIRECCION                               |
|------|-------------|---|
| 143  | ANTOFAGASTA | AV PEDRO AGUIRRE CERDA 10578, LOCAL 405 |
| 144  | LA SERENA   | AV 4 ESQUINAS N 751 LOC 1 Y 2           |
| 145  | LA SERENA   | AV. BALMACEDA 3397                      |
| 146  | LA SERENA   | LIB. BERNARDO O`HIGGINS 555             |
| 147  | LA SERENA   | RGTO. ARICA ESQ. RUTA 5 LOC.1512-1516   |
| 148  | COQUIMBO    | AMBROSIO OHIGGINS N°390                 |
| 149  | OVALLE      | ANTOFAGASTA 190                         |
| 150  | OVALLE      | AV PROLONGACION BENAVENTE 1075 LOC 2020 |

COMISIÓN 7% + IVA

LIQ. TELEPIZZA CHILE S.A.

## DERECHO



**DETALLE: 1 CAJA FUERTE BASH, 1 REPISA, 1 ESTACION DE TRABAJO CON 1 IMPRESORA - 1 COMPUTADOR, DOS TELEFONOS Y 1 CJA FUERTE, 1 LOTE DE CAJAS DESARMADAS, 1 GONGELADORA, 1 BALANZA PESA DIGITAL, 1 LAVAPLATOS TRIPLE Y ESTANTE CON UTENSILIOS DE COCINA, 2 HORNOS VERTICALES DE INOX, 1 FREIDORA, 2 LAVAMANOS, 1 MANTENEDOR DE COMIDA CALIENTE, 1BAÑO MARIA ELECTRICO, 1 COMPUTADOR (MONITOR, TECLADO Y MOUSE), 1 MANTENEDOR DE CALOR, 1 MESON REFRIGERADO, 1HORNO PARA PIZZA, 1CAMPANA, 2MESONES DE ENTREGA, 1MESON MANTENEDOR DE ALIMENTOS (MESON DE LLENADO DE PIZZA), 1NEVERA REFRIGERADOR 2 PUERTAS, 5TV LED, 3CAJAS REGISTRADORAS. 1IMPRESORA DE ETIQUETAS, 1LOCKERS, 2MESONES DE TRABAJO.**

**UBICACIÓN: ANTOFAGASTA - AV PEDRO AGUIRRE CERDA 10578, LOCAL 405**

**COMISIÓN 7% + IVA**

**LIQ. TELEPIZZA CHILE S.A.**



## DERECHO



**DETALLE: 2 QUITASOLES, 1BASURERO, 13MESAS DIFERENTE TAMAÑOS, 24SILLAS MANTENEDOR DE TEMPERATURA WINSTON, 26SETS DE CAJAS DE CARTÓN PARA PIZZAS, 1LOTE DE PRODUCTOS DE LIMPIEZA Y ALIMENTOS VENCIDOS Y PRÓXIMOS A VENCER, 1SERVITELLERO, 1MESON DE ATENCION A CLIENTE CON UN COMPUTADOR, IMPRESORA DE BOLETA, 2MESONES DE ACERO INOX. 1CARRO PORTA MOLDES, 1BALANZA, 1ESTANTERIA, 1HORNO MIDDLEBY MARSHAL, 1CONGELADOR GRANDE , 1CONGELADOR PEQUEÑO, 1MESON CON COMPUTADORA, IMPRESORA DE BOLETA, TELEFONO, 2LAVAMANOS DE ACERO INOX, 1MESON REFRIGERADO 2 PUERTAS, 1COMPUTADOR, IMPRESORA, CAJONERA, 1CAMARA DE FRIO , 100BANDEJAS PLÁSTICAS, 1LOCKER, 1LOTE DE UTENSILIOS, 1 MESON ACERO INOX, 1 PICADORA, 1CARRO PORTA BANDEJAS, 1CONGELADOR, 1CONGELADOR, 1MICROONDAS, 1 HERVIDOR,1CAJA FUERTE.**

**UBICACIÓN: LA SERENA - AV 4 ESQUINAS N 751 LOC 1 Y 2**

**COMISIÓN 7% + IVA**

**LIQ. TELEPIZZA CHILE S.A.**

## DERECHO



**DETALLE: 2 REFRIGERADOR 2 PUERTAS, 1 LAVADERO, 1LOTE DE ESTANTERIAS CON MOLDES Y CAJAS DE CARTON, 1CINGELADOR 2 PUERTAS, 1HORNO DOBLE MIDDLEBY MARSHALL, 2CAMPANAS DIF, 1CARRO PORTA BANDEJAS, 1RACK SERVIDOR, PANTALLA, IMPRESORA, 1MESON ATENCION AL CLIENTE, CAJONERA, REPISAS PEQUEÑAS. 1BASURERO, 12MESAS DIFERENTES TAMAÑOS**

**UBICACIÓN: LA SERENA - AV. BALMACEDA 3397**

**COMISIÓN 7% + IVA**

**LIQ. TELEPIZZA CHILE S.A.**



## DERECHO



**DETALLE: 1 MESON PIZZERO, 1MESON REFRIGERADO 3 PUERTAS. 1LAVAMANOS ACERO INOXIDABLE. 1 HORNO MIDDLEBY MARSHALL. 1MANTENEDOR, 1FREIDORA PITCO, 1CONGELADOR PEQUEÑO MIDEA, 1MESON, 1MESON ACERO INOX 2 PUERTAS, 1MESON DE ATENCION AL CLIENTE CON 2 COMPUTADORES 2 IMPRESORAS DE BOLETA, 4TELEVISORES, 1CAMPANA ACERO INOX. 1MESON DE TRABAJO, 1 COMPUTADOR, 2CAJAS FUERTE, 1RACK SERVIDOR, 1 COMPUTADOR, 1 IMPRESORA, 1CAMARA DE FRIO, 60BANDEJAS MASAS, 7ESTANTERIAS, 3CASILLEROS DIF. TAMAÑOS, 1CONGELADOR 2 PUERTAS, 2CONGELADORES, 1MESON DE TRABAJO, 1LAVALOSA ACERO INOX, 54BANDEJAS MASAS, 2BASUREROS, 2QUITASOLES, 1LOTE DE CAJAS DIF. TAMAÑOS, 45(36 SILLAS, 9 MESAS), 3TELEVISORES, 1LOTE BODEGA, SILLAS, MESA, SILLAS PUPITRE, COMPRESOR DE AIRE, PANTALLA, LOTE CHATARRA COMPUTACIONAL.**

**UBICACIÓN: LA SERENA - LIB. BERNARDO O`HIGGINS 555**

**COMISIÓN 7% + IVA**

**LIQ. TELEPIZZA CHILE S.A.**

## DERECHO



**DETALLE: 6 QUITASOLES, 1MESÓN BARRA CON 4 SILLAS, 4SILLONES, 14 MESAS PEQUEÑAS DIF MODELOS, 33 SILLAS NEGRAS, 4 EXTINTORES DIF. 4TELEVISORES, 5LÁMPARAS, 23 SET DE CAJAS DE PIZZA POR ARMAR, 2 CAJAS CON ENVASES ALIMENTOS, 1 MESÓN DE TRABAJO, 2 SECADORES DE MANOS, 1 MANTENEDOR WINSTON, 1TERMINAL DE TRABAJO SIN COMPUTADOR, 1 MESÓN DE TRABAJO, 1 LAVAMANOS, 1 MESON, 1CONGELADOR, 2 REFRIGERADOR, 1 FREIDORA, 1 VISICOOLER PEQUEÑO, 2 MESONES, 3 CARRITOS PORTA BANDEJAS, 1 ESTANTE, 1 HORNO MIDDLEBY MASHALL, 2CAMPANAS DIF. TAMAÑOS, 1 ESTACIÓN DE TRABAJO, IMPRESORA, 3 MONITORES, 1 COMPUTADOR, 1 SERVIDOR, 1CAJA FUERTE, 1 CONGELADOR PEQUEÑO, 1 TERMINAL DE TRABAJO SIN COMPUTADOR, 2 CASILLEROS, 1 LAVAPLATTOS ACERO INOX, 1 CAMARA DE FRIO, 1 LOTE DE ESTANTERIAS, 120BANDEJAS PARA MASAS.**

**UBICACIÓN: LA SERENA - RGTO. ARICA ESQ. RUTA 5 LOC.1512-1516**

**COMISIÓN 7% + IVA**

**LIQ. TELEPIZZA CHILE S.A.**





**DERECHO**

**DETALLE: 23 (2 QUITASOLES, 6 MESAS, 14 SILLAS, 1 BASURERO), 29SET DE CAJAS DE PIZZA PARA ARMAR, SILLONES, 21(7 MESAS, 14 SILLAS), 1BASURERO, 1TRAMPA PARA INSECTOS MARCA RENTOKIL, 1LOTE DE EXTINTORES, 1TERMINAL DE ATENCIÓN, 1MESÓN ATENCIÓN, 1MESON AMASADOR, LAVAMANOS, CARRO PORTA BANDEJAS, 1MESON REFRIGERADO 2 PUERTAS, 1HORNO MIDDLEBY MARSHALL, 1CAMPANA, 2CONGELADORES, 1REFRIGERADOR, 1LAVAPLATOS CON MESON, 1TELEVISOR, 1 AIRE ACONDICIONADO, 1ESTACION DE TRABAJO CON COMPUTADOR IMPRESORA, PANTALLA. 1CAJA FUERTE, 1LOTE DE ESTANTERIAS CON INSUMOS, 1LOCKER, 21SET DE CAJAS DE PIZZA POR ARMAR, 1MANTENEDOR WINSTON, 1ESTACION DE TRABAJO, 2 PANTALLAS, 2 IMPRESORAS DE BOLETA, TELEFONO. 1CAMARA DE FRÍO. 1LOTE DE ESTANTERÍAS, 1LOTE DE BANDEJAS.**

**UBICACIÓN: COQUIMBO - AMBROSIO OHIGGINS N°390**

**COMISIÓN 7% + IVA**

**LIQ. TELEPIZZA CHILE S.A.**



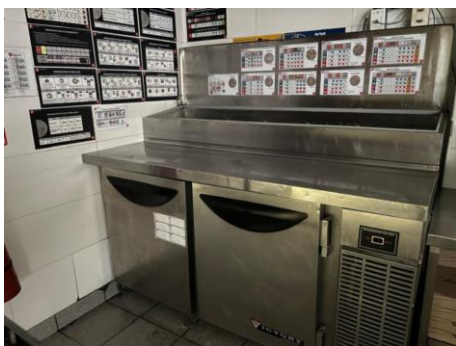
**DETALLE: 1MANTENEDOR WINSTON, 1MESON DE ACERO INOXIDABLE 2PUERTAS, 1HORNO MIDDLEBY MARSHALL, 1CONGELADOR, 2CAMPANAS DIF. TAMAÑOS, 2MESONES DE TRABAJO, 1CAMARA DE FRIO, 1LOTE DE BASUREROS, 1LOTE DE DISPENSADORES DE PAPEL, JABON, PAPEL DE MANOS, 1LAVAPLATOS DE ACERO INOX., 3(2 CONGELADORES 1 CALEFONT), 1CONGELADOR, 1ESCALERA, 1CONTENEDOR, 1CILINDRO DE GAS (GASCO), 1OFICINA. 3 PANTALLAS, IMPRESORA, 1COMPUTADOR, TELEFONO, IMPRESORA DE BOLETA, 1COMPUTADOR, IMPRESORA DE BOLETA, 5TELEVISORES DIF. MARCAS Y MODELOS, 2SILLA INFANTIL, 42(28 SILLAS, 14 MESAS), 1BASURERO, 10LAMPARAS, 1AIRE ACONDICIONADO, EXTINTORES, 1LOTE DE SERVILLETEROS, 1LOTE DE ESTANTERIAS DIF. TAMAÑOS CON INSUMOS.**

**UBICACIÓN: OVALLE- ANTOFAGASTA 190**

**COMISIÓN 7% + IVA**

**LIQ. TELEPIZZA CHILE S.A.**





**DETALLE: 1 MESON REFRIGERADO 2 PUERTAS, 1 VISICOOLER, 1 FREIDORA ACERO INOXIDABLE, 1 MANTENEDOR DE TEMPERATURA 2 PUERTAS, 1 MESA ACERO INOXIDABLE, 1 HORNO SIMPLE MARCA MIDDLEBY MARSHALL, 3 (1 LAVALOZA INOX 3 CONCHAS, 1 ESTANTES ACERO INOXIDABLE), 1 REFRIGERADOR ACERO INOXIDABLE. 2 (1 CAJA FUERTE, 1 ESTANTE DE MADERA), 3 (1 PANTALLA MARCA LG, 1 IMPRESORA MARCA EPSON, 1 TECLADO MAS MOUSE), 1 CASILLERO, 1 CAMPANA ACERO INOXIDABLE, 1 CALENTADOR, 1 MESON ACERO INOX. 4 PUERTAS, 1 EVAPORADOR.**

**UBICACIÓN: OVALLE- AV PROLONGACION BENAVENTE 1075 LOC 2020**

**COMISIÓN 7% + IVA**

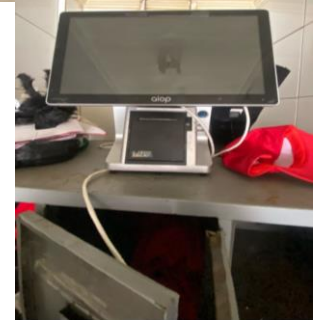
**LIQ. TELEPIZZA CHILE S.A.**

**DERECHO****SUCURSALES ZONA CENTRAL**

| LOTE | CIUDAD        | DIRECCION                            |
|------|---------------|--------------------------------------|
| 155  | LOS ANDES     | SANTA ROSA N°617                     |
| 156  | LOS ANDES     | AV. SANTA TERESA N° 683 LOCAL 84     |
| 157  | VALPARAISO    | VICTORIA N°2921 AL 2929 LOCAL FC-306 |
| 158  | EL QUISCO     | AV. ISIDORO DUBOURNAIS N°79 LOC. 3   |
| 159  | VILLA ALEMANA | AV. VALPARAISO N° 1015 LOC. B Y C    |
| 160  | CURICO        | ARTURO PRAT 380 LOCAL 3              |
| 161  | TALCA         | UNO SUR N°1704                       |



**DERECHO**



**DETALLE: 1 CONGELADORA, 1 CAMPANA, 1 HORNO DE PIZZA, 1 MESÓN DE LLENADO PIZZAS, 1 AIRE ACONDICIONADO, 1 CÁMARA DE FRÍO, 1 IMPRESORA, 1 PURIFICADOR DE AIRE, 1 CONGELADORA, 1 LAVAPLATOS INOX, 1 CAJA FUERTE, 1 MESÓN CON LAVAPLATOS INOX, 1 CORTA PAPAS, 1 CASILLERO 3 CUERPOS, 1 COMPUTADOR, 1 MICROONDAS. 29 (MOBILIARIO 20 SILLAS Y 9 MESAS).**

**UBICACIÓN: LOS ANDES - SANTA ROSA N°617**

**COMISIÓN 7% + IVA**

**LIQ. TELEPIZZA CHILE S.A.**



**DETALLE: 1HORNO MIDDLEBY MARSHALL , 1MESÓN LLENADO DE PIZZAS, 1BALANZA DIGITAL, 2CONGELADORES,1VISICOOLER PEQUEÑO, 1FREIDORA, 1MANTENEDOR DE TEMPERATURA PIZZAS, 1PANTALLA, 1COMPUTADOR CON IMPRESORA CALOR, 1COMPUTADOR, 1CAMPANA, 1CAMARA DE FRIO, 1LAVAPLATOS ACERO INOXIDABLE, 1IMPRESORA BROTHER, 1CAJA FUERTE.**

**UBICACIÓN: LOS ANDES - AV. SANTA TERESA Nº 683 LOCAL 84**

**COMISIÓN 7% + IVA**

**LIQ. TELEPIZZA CHILE S.A.**



## DERECHO



**DETALLE: 1MANTENEDOR DE ALIMENTO, 1BODEGA DE INSUMOS, 1CAMARA DE FRIO, 1LOTE DE ESTANTERIAS DIFERENTES. 1LAVAPLATOS DE ALUMINIO, 1OFICINA DE ADMINISTRACIÓN CON DOS PANTALLAS Y COMPUTADOR, 1MANTENEDOR DE TEMPERATURA, 1CONGELADOR, 1MESON ACERO INOX, 1MESON CON 2 MANTENEDORAS, 1FREIDORA, 1HORNO MIDDLEBY MARSHALL, 2CAMPANAS, 1MESÓN REFRIGERADO PARA PREPARACIÓN, 1VISICOOLER, 4TELEVISORES, 2CAJAS REGISTRADORAS, 1MESÓN.**

**UBICACIÓN: VALPARAISO - VICTORIA N°2921 AL 2929 LOCAL FC-306**

**COMISIÓN 7% + IVA**

**LIQ. TELEPIZZA CHILE S.A.**

## DERECHO



**DETALLE: 41("9 MESAS DE EXTERIOR PEPSI, 28 SILLAS PEPSI EXTERIOR, 4 TOLDOS"), 2CILINDROS GASCO, 3BASUREROS, 18SILLAS, 6MESAS DIF. TAMAÑO, 1SALA DE ATENCIÓN Y COMEDOR, 1 DEPÓSITO DE CAJAS Y BASURA INTERIOR, 1MUEBLE DE UTENSILIOS DE ATENCIÓN A PÚBLICO, 1 MANTENEDOR DE PIZZAS, 1VISICOOLER PEQUEÑO, 1FREIDORA, 4CONGELADORAS, 1LAVAMANOS DE ACERO, 1BANDEJERO DE ACERO, 1MESON DE PREPARACIÓN DE MÁRMOL, 1MUEBLE DE PREPARACIÓN DE PIZZAS, 1HORNO MIDDLEBY MARSHALL, 2CAMPANAS, 1SALA DE ADMINISTRACIÓN CON 2 PC Y CAJA FUERTE, 1LAVAPLATOS ACERO, 1CAMARA DE FRIO, 1LOCKER, 1LOTE DE ESTANTERIAS.**

**UBICACIÓN: EL QUISCO - AV. ISIDORO DUBOURNAIS N°79 LOC. 3**

**COMISIÓN 7% + IVA**

**LIQ. TELEPIZZA CHILE S.A.**

100%

**ONLINE**



[www.rematesdelrio.cl](http://www.rematesdelrio.cl)



## DERECHO



**DETALLE: 46("7 MESAS GRANDES, 2 MESAS CHICAS, 33 SILLAS PLÁSTICAS, 1 SILLA DE BEBÉ, 2 SILLAS DE BAR, 1 SILLÓN BUTACA"), 2BASUREROS, 1LAVAMANOS, 1MESÓN CON CAJA REGISTRADORA, 1 HORNO MIDDLEBY MARSHALL, 1FREIDORA, 2MANTENEDOR DE TEMPERATURA PARA ALIMENTOS, 1CONGELADOR, 2EXTRACTORES TIPO CAMPANA, 1MESÓN DE PREPARACIÓN DE ALIMENTOS, 1VISICOOLER, 2MESONES. 2("1 LAVAPLATOS DE ALUMINIO - 1 TERMO DE AGUA CALIENTE"), 1CAMARA DE FRIO, 1CASILLERO CON 9 LOCKERS, 1AIRE ACONDICIONADO, 1OFINJCA ADMINISTRATIVA CON UN COMPUTADOR, 3CONGELADORES.**

**UBICACIÓN: VILLA ALEMANA - AV. VALPARAISO N° 1015 LOC. B Y C**

**COMISIÓN 7% + IVA**

**LIQ. TELEPIZZA CHILE S.A.**

## DERECHO



**DETALLE: 1EVAPORADOR, 1 LAVAPLATOS, 2 BASUREROS, 1MESON REFRIGERADO 2 PUERTAS, 1LOTE DE MESA SILLAS, 1 MESON ACERO INOX. 3 CONGELADORES, 1LOTE DE BANDEJAS PLÁSTICAS, 1CONGELADOR PEQUEÑO, CASILLEROS, 1HORNO SIMPLE MARCA MIDDLEBY MARSHALL, 1CALENTADOR PEQUEÑO, 1MESON CON UTENSILIOS DE COCINA, 1CAMPANA, 3CASCOS DE MOTO.**

**UBICACIÓN: CURICO - ARTURO PRAT 380 LOCAL 3**

**COMISIÓN 7% + IVA**

**LIQ. TELEPIZZA CHILE S.A.**



## DERECHO



**DETALLE: 1MANTENEDOR DE COMIDA CALIENTE, 1TORRE DE COMPUTADOR, 17.000 APROX.CAJAS DE CARTON PARA EMBALAJE DE PIZZA, 2LOCKERS, 1CAJA FUERTE BASH, 2REPUESTOS DEL HORNO PIZZERO, 1MESON PARA DISTRIBUCIÓN DE MERCADERIA, 1MESON REFRIGERADO PARA PREPARACIÓN DE PIZZAS, 1LAVAMANOS DE ACERO INOXIDABLE, 1LAVAPLATOS DE ACERO INOXIDABLE, CON SU FILTRO, 1HORNO PIZZERO, 1IMPRESORA DE ETIQUETAS, 1 LOTE DE CAJAS ARMADAS , 1CAMARA DE CONGELADOS, 1LOTE DE BANDEJAS PLASTICAS, 1MESON DE RECEPCIÓN, 9MESAS CUADRADAS, 1BASURERO, 5SILLAS PLASTICAS (EN MAL ESTADO DE CONSERVACIÓN). 1.400 APROX.CAJAS PARA ARMAR**

**UBICACIÓN: TALCA - UNO SUR N°1704**

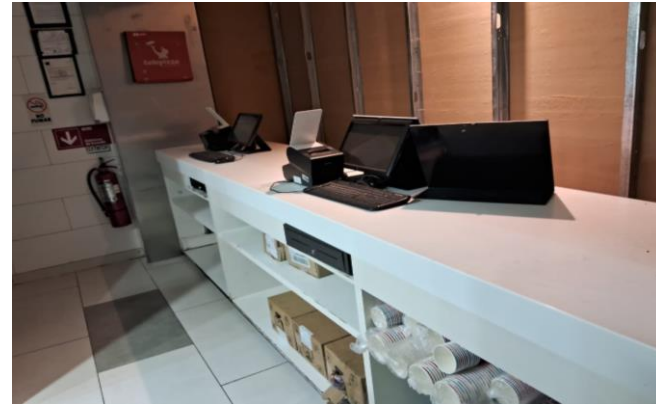
**COMISIÓN 7% + IVA**

**LIQ. TELEPIZZA CHILE S.A.**

**SUCURSALES ZONA CENTRO SUR**

| LOTE | CIUDAD     | DIRECCION  |
|------|------------|--|
| 165  | CHILLAN    | ISABEL RIQUELME N°709 LOCAL 421 MALL ARAUCO<br>CHILLAN |
| 166  | CONCEPCION | AV. JORGE ALESSANDRI NRO. 3177 LOCAL 297               |
| 167  | CONCEPCION | CALLE BARROS ARANA N°1068 LOCAL N°07                   |
| 168  | CONCEPCION | AV. LOS CARRERA PONIENTE 301 LOCAL FC-205              |
| 169  | CONCEPCION | PEDRO AGUIRRE CERDA 829                                |
| 170  | CONCEPCION | RAMÓN CARRASCO 52, LOCAL 1800                          |
| 171  | CORONEL    | AV. CARLOS PRATS N° 0901 LOCAL 1188                    |





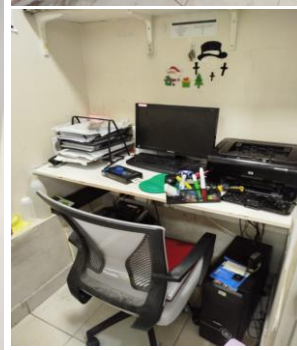
**DETALLE: 1MANTENEDOR DE TEMPERATURA 2 PUERTAS, 1HORNO SIMPLE MARCA MIDDLEBY MARSHALL, 1FREIDORA MARCA PITCO, 1MESON ATENCION AL CLIENTE, 2 PANTALLAS, 2 IMPRESORAS DE BOLETAS , 1HORNO SIMPLE MARCA MIDDLEBY MARSHALL, 1MESON DE TRABAJO REFRIGERADO 2 PUERTAS, 1PORTA BANDEJAS, 1OFICINA: TELEVISOR MASTER G, PANTALLA, IMPRESORA, 1LAVALOZA, 3TELEVISORES, 1TELEVISOR MARCA AOC.**

**UBICACIÓN: CHILLAN - ISABEL RIQUELME N°709 LOCAL 421 MALL ARAUCO CHILLAN**

**COMISIÓN 7% + IVA**

**LIQ. TELEPIZZA CHILE S.A.**

## DERECHO



**DETALLE: 1LOTE DE ESTANTERIAS, 1CAMARA DE FRIO, 2CONGELADORAS, 1 LOTE DE CAJAS PARA PIZZA, 1CONGELADOR, 1HORNO MIDDLEBY MARSHALL, 1VISICOOILER, OFICINA CON COMPUTADOR, IMPRESORA, 2CAMPANAS, REPISA ACERO INOX, MANTENEDOR DE CALOR, MESON REFRIGERADO 1 PUERTA, 2LAVAPLATOs DIF. 2 CAJAS TIPO COMPUTADOR CON IMPRESORAS DE BOLETAS, 5TELEVISORES.**

**UBICACIÓN: CONCEPCION - AV. JORGE ALESSANDRI NRO. 3177 LOCAL 297**

**COMISIÓN 7% + IVA**

**LIQ. TELEPIZZA CHILE S.A.**





**DETALLE: 5 TV LED LG 40", 1MANTENEDOR DE CALOR PARA PIZZAS, 1LOTE DE ESTANTERIAS, 1FREIDORA A GAS, 1MANTENEDOR DE CALOR PARA PAPAS FRITAS, 1CONGELADOR PEQUEÑO, 3 MESONES DE TRABAJO PEQUEÑOS INOX, 1HORNO PARA PIZZA, 1CAMPANA GRANDE, 1CAMPANA PEQUEÑA, 1VISICOOLER INOX, 1MESON DE TRABAJO PARA PREPARAR PIZZAS, 2HORNOS VERTICALES DE INOX, 1 LAVAPLATOS TRIPLE Y ACCESORIOS DE COCINA, 1TERMO PARA AGUA CALIENTE, 1ESTACION DE TRABAJO CON DOS COMPUTADORES DE ESCRITORIO, 1CAMARA DE FRIO DOBLE, 1LOTE DE MOLDES PARA PIZZA DE METAL 50 APROX.**

**UBICACIÓN: CONCEPCION - CALLE BARROS ARANA N°1068 LOCAL N°07**

**COMISIÓN 7% + IVA**

**LIQ. TELEPIZZA CHILE S.A.**

**DERECHO**



**DETALLE: 1CAMARA DE FRIO, 1LOTE DE BANDEJAS , 1 HORNO PARA PIZZA, 1LAVADEROS DIFERENTES , 1MESON DE TRABAJO 2 PUERTAS , 1MESON DE TRABAJO , 1LOTE DE ESTANTERIAS Y CAJAS DE PIZZA POR ARMAR, 2CAMPANAS DIFERENTES, 1MESON DE TRABAJO 2 PUERTAS, 1VISICOOLER Y UN MANTENEDOR , 1MANTENEDOR TRAUlsen , 2MANTENEDORES DE ALIMENTOS, 1MANTENEDOR , 1CONGELADOR PEQUEÑO, 1MESON CON 3 PANTALLAS PARA PEDIDOS**

**UBICACIÓN: CONCEPCION - AV. LOS CARRERA PONIENTE 301 LOCAL FC-205**

**COMISIÓN 7% + IVA**

**LIQ. TELEPIZZA CHILE S.A.**



## DERECHO



**DETALLE: 8(2 MESAS REDONDAS, 6 SILLAS), 21( 6 MESAS, 15 SILLAS), 1BASURERO, 3MONITORES PUBLICITARIOS, 1MANTENEDOR DE TEMPERATURA, 1HORNO PARA PIZZA, 1LÍNEA LLENADO PIZZA, 1MÓDULO CAJA CON COMPUTADOR Y IMPRESORAS DE CALOR, 2CONGELADORAS, 1LOTE RACKS CON CAJAS PARA PIZZAS, 1LAVAPLATOS CON IMPLEMENTOS DE COCINA, 1LAVAMANOS, 1MESA ESTIRADO DE PIZZA, 1CAMPANA COCINA, 1 CAMARA DE FRIO**

**UBICACIÓN: CONCEPCION - PEDRO AGUIRRE CERDA 829**

**COMISIÓN 7% + IVA**

**LIQ. TELEPIZZA CHILE S.A.**



**DETALLE: 1LOTE DE ESTANTERIAS, 1CAMARA DE FRIO, 1LOTE DE BANDEJAS, 1MESON DE ACERO, 1MANTENEDOR, 1LAVAMANOS CON MESON DE ACERO, 1LAVAPLATOS DE ACERO, 1MESON REFRIGERADO 3 PUERTAS, 1MESON ACERO INOX. 2ART. (1 MANTENEDOR WINSTON, 1 FREIDORA PITCO), 1CAMPANA, 1HORNO MIDDLEBY MARSHALL, 1MESON ACERO INOX., 1COMPUTADOR, IMPRESORA DE BOLETA, 30ART. (24 SILLAS, 6 MESAS), 6TELEVISORES**

**UBICACIÓN: CONCEPCION - RAMÓN CARRASCO 52, LOCAL 1800**

**COMISIÓN 7% + IVA**

**LIQ. TELEPIZZA CHILE S.A.**



**DERECHO**



**DETALLE: 1HORNO SIMPLE MARCA MIDDLEBY MARSHALL, 1CAMPANA, 1LOTE DE ESTANTERIAS, 1LAVAMANOS, 1 MESON ACERO INOX. LOTE DE BANDEJAS, 1CONGELADOR, 1CASILLERO, 1LAVAPLATOS, 1MESON REFRIGERADO 2 PUERTAS, 1FREIDORA, 1 MESON ACERO INOX., 1MANTENEDOR DE TEMPERATURA 2 PUERTAS, 1CAMARA DE FRIO.**

**UBICACIÓN: CORONEL - AV. CARLOS PRATS N° 0901 LOCAL 1188**

**COMISIÓN 7% + IVA**

**LIQ. TELEPIZZA CHILE S.A.**

**SUCURSALES ZONA SUR**

| LOTE | CIUDAD       | DIRECCION                        |
|------|--------------|----------------------------------|
| 175  | TEMUCO       | AV. ALEMANIA N°0752              |
| 176  | TEMUCO       | ENCINAS N° 2690, LOCALES 12 Y 13 |
| 177  | PUERTO MONTT | BENAVENTE N°350                  |
| 178  | PUERTO MONTT | ILLAPEL N°10 LOC 311- B PISO 3   |
| 179  | PUERTO MONTT | ILLAPEL N°10 LOC. 315-316        |
| 180  | PUERTO MONTT | URMENETA 582 LOC. 301            |



## DERECHO



**DETALLE: 28 SILLAS, 10 MESAS DE DISTINTO TIPO, 1 TELEVISOR MARCA SAMSUNG 50 PULGADAS, 1 A/C INVERTER QUATTRO MIDEA, 1 BASURERO RESTAURANT, 1 MESA DE PLATOS- SERVILLETAS- SERVICIOS, 1 HORNO MANTENEDOR WINSTON CVAP HOLDING, 3 PC MARCA DELL + 3 MONITORES LG, 2 MÁQUINAS GETNET, 1 CAJA REGISTRADORA, 1 CORTA PAPAS ACERO INOXIDABLE, 1 LAVAVAJILLAS 3 PUESTOS ACERO INOXIDABLE, 1 RACK CON UTENSILIOS DE COCINA, 1 RACK CON PANTALLA PEDIDOS Y UTENSILIOS, 1 MESA ARMADO PIZZA CON REFRIGERADOR MARCA TRAUlsen, 1 HORNO DOBLE MARCA MIDDLEBY MARSHALL CON CAMPANA, 2 MESONES ACERO INOXIDABLE + UNA PANTALLA COMANDA LENOVO THINKCENTRE, 1 CONGELADOR 2 PUERTAS, 1 LAVAMANOS ACERO INOXIDABLE, 3 RACKS CON UTENSILIOS DE COCINA, 2 VISICOOLER MIMET, 1 CONGELADOR, 1 CAMARA DE FRIO, 1 MESA ARMADO DE PIZZA, 1 BALÓN DE GAS Y RESPUESTOS, 1 BASURERO RESTAURANT, 1 CARRO DE ARRASTRE Y DOS BARRILES GALVANIZADOS, 1 RACK CON UTENSILIOS Y ALCOHOL GEL, LOCKERS, MUEBLE ACERO INOXIDABLE, 2 AIRE ACONDICIONADO MARCA HISENSE, 3 ESTUFAS DE PARED A GAS MARCA URSUS TROTTER.**

**UBICACIÓN: TEMUCO - AV. ALEMANIA N°0752**

**COMISIÓN 7% + IVA**

**LIQ. TELEPIZZA CHILE S.A.**

**DERECHO**

**DETALLE: 2 CAJAS REGISTRADORAS MARCA AIOP // 4 MÁQUINAS 2 RED COMPRA GETNET Y DOS MAQUINAS DE COMPRA MARCA VERIFONE // 4 COMPUTADORES DE OFICINA, COMPUTADOR DELL POWEREDGE T30 PROCESADOR INTEL XEON, PC APC MODELO BACK UPS PRO 550, PC DELL VOSTRO PROCESADOR INTEL CORE I3, COMPUTADOR DE OFICINA DELL VOSTRO CORE I3 // TELÉFONO MARCA YEALINK // CAJA FUERTE BASH SEGURIDAD. 28 ART (6 MESAS 22 SILLAS). 11SILLAS PLÁSTICAS. 4QUITASOL CON RESPECTIVAS BASES. 1MANTENEDOR DE PIZZAS MARCA WINSTON. 1BASURERO. 5MESONES ACERO INOXIDABLE DIFERENTES MEDIDAS. 2MONITORES MARCA LENOVO THINKCENTER. 2LAVAMANOS INDUSTRIALES MARCA AERO. 2HORNOS DOBLE MIDDLEBY MARSHALLS MODELO: PS 840G. 1MESÓN DE ARMADO DE PIZZA CON REFRIGERACIÓN MARCA TRAUlsen. 1AIRE ACONDICIONADO MARCA HISENSE. 1MANTENEDOR MARCA MC CALL. 2CAMPANA EXTRACTORAS, DE ACERO INOXIDABLE DIFERENTES MEDIDAS. 1VISICOOLER MARCA MIMET Y 1 DISPENSADOR DE AGUA CALIENTE MARCA BUNN. 1LAVAPLATOS TRES POSICIONES ACERO INOXIDABLE. 9ART. (6 RACKS // 1 ESCALERA // MOLDE PIZZA // VAJILLA). 1VAJILLA GENERAL (PLATOS TAZAS VASOS TENEDORES). 1LOCKER 6 POSICIONES MARCA BASH. 1ALMACENADOR PLÁSTICO. 1LOTE DE CAJAS PACKING PIZZA HAT MATERIAL CARTÓN. 1CÁMARA DE FRÍO DOS POSICIONES (FRÍO COMO A CONGELADO). 1FREIDORA 2 POSICIONES MARCA SOLSTICE SUPREME. 1REFRIGERADOR VERTICAL TRAUlsen. 1CONGELADOR DELFIELD. 2RACKS FLOTANTES. 2BASUREROS DIFERENTES TAMAÑOS. 1LAVAVAJILLAS DE ACERO INOXIDABLE. 2MESAS EXTERIOR MARCA RESOL. 1CAJA METÁLICA DE REPARTIDOR.**

**UBICACIÓN: TEMUCO - ENCINAS Nº 2690, LOCALES 12 Y 13**

**COMISIÓN 7% + IVA**

**LIQ. TELEPIZZA CHILE S.A.**





**DETALLE: 1" MESÓN - UN COMPUTADOR Y PANTALLA MÁQUINA TRANSBANK",  
1 CONGELADORA, 1 MANTENEDOR DE PIZZAS UN CUERPO, 1 OFICINA UN COMPUTADOR –  
IMPRESORA, 1 OFICINA - COMPUTADOR EN ALTO, 1 HORNO PIZZERO MIDDLEBY  
MARSHALL, 1 CAMPANA, 1 VISICOOLER, 1 MESÓN LLENADO DE PIZZAS, 1 MESÓN PARA  
ESTIRAR MASAS, 1 LAVAPLATOS CON UTENSILIOS DE COCINA, 1 LOCKER DE 4 CUERPOS,  
1 VISICOOLER, 1 RACK CON CAJAS DE PIZZAS, 1 MESÓN CON UTILERÍA DE COCINA, 1 TERMO  
ELECTRICO, 4 AIRES ACONDICIONADOS, RACK PARA CAJAS, 2 COMPUTADORES Y UNA CAJA,  
1 MAQUINAS TRANSBANK.**

**UBICACIÓN: PUERTO MONTT - BENAVENTE N°350**

**COMISIÓN 7% + IVA**

**LIQ. TELEPIZZA CHILE S.A.**

## DERECHO



**DETALLE: 1FREIDORA CON CAMPANA, 1MESÓN LLENADO DE PIZZA, 1MANTENEDOR DE PIZZA UN CUERPO, 1HORNO PIZZERO, 1CAMPANA EXTRACCIÓN HORNO PIZZERO, 1MESÓN CON CAJAS DE PIZZA, 1MESÓN PRINCIPAL CON DOS COMPUTADORES, 3PANTALLAS, 1LAVAPLATOS INOXIDABLE, 1MÁQUINA TRANSBANK, 1IMPRESORA, 1OFICINA CON DOS COMPUTADORES, 1LOCKER METÁLICO TRES CUERPOS, 1VISICOOLER PEQUEÑO, 1CAMARA DE FRÍO.**

**UBICACIÓN: PUERTO MONTT - ILLAPEL N°10 LOC 311- B PISO 3**

**COMISIÓN 7% + IVA**

**LIQ. TELEPIZZA CHILE S.A.**



**DERECHO**



**DETALLE: 1MESÓN CON 4 COMPUTADORES, 1MESÓN CON UN COMPUTADOR, 2MANTENEDOR DE PIZZA, 3PANTALLAS, 1MESÓN LLENADO DE PIZZA, 1HORNO DOBLE MIDDLEBY MARSHALL, 1FREIDORA PITCO, 2MANTENEDOR DE TEMPERATURA, 1CAMPANA, 1VISICOOLER, 1LAVAPLATOS INOXIDABLE, 1RACK CON MOLDES DE PIZZA, 1MESÓN INOXIDABLE CON MOLDES DE PIZZA, 1COMPRESOR DE FRÍO, 1CAMARA DE FRÍO, 1RACK CON UTENSILIOS DE COSINA Y MOLDES DE PIZZA, 1LOCKER METÁLICO 3 CUERPOS, 1REFRIGERADOR METÁLICO UN CUERPO, 1LOTE DE RACK CON CAJAS DE PIZZA, 1MÁQUINA TRANSBANK.**

**UBICACIÓN: PUERTO MONTT - ILLAPEL N°10 LOC. 315-316**

**COMISIÓN 7% + IVA**

**LIQ. TELEPIZZA CHILE S.A.**



**DETALLE: 1MANTENEDOR DE PIZZA, 1PANTALLA EN MESÓN, 3COMPUTADORES EN MESÓN, 1MÁQUINA TRANSBANK, 1IMPRESORA, 1HORNO DE PIZZA, 1MESÓN LLENADO DE PIZZA, 1 CAMPANA DE EXTRACCIÓN, 1MESÓN INOXIDABLE, 1LAVAPLATOS DE DOS CUERPOS, 1 MESÓN INOXIDABLE CON UTILERÍA DE PIZZA, 1VISICOOLER DE UN CUERPO, 1CONGELADOR, 1RACK CON MOLDES DE PIZZA, 1MESÓN INOXIDABLE CON UTILIDAD DE PIZZERÍA, 1MANTENEDOR DE CALOR, 1RACK INOXIDABLE, 1RACK INOXIDABLE CON MOLDES DE PIZZA, 1LOCKER DE 4 CUATRO CUERPOS, 1RACK INOXIDABLE DENTRO DE LA CÁMARA, 1CAMARA DE FRÍO, 1RACK CON UTENSILIOS DE COCINA, 1CONGELADORA, 1SEGUNDA CAMARA DE FRÍO, 1VISICOOLER , 1REFRIGERADOR METÁLICO UN CUERPO, 1 FREIDORA - MESÓN INOXIDABLE, 1CONGELADOR , 1SEGUNDA CAMPANA DE EXTRACCIÓN, 1BASE DE RACK CON CAJAS DE PIZZA, 1COMPRESOR DE FRÍO.**

**UBICACIÓN: PUERTO MONTT - URMENETA 582 LOC. 301**

**COMISIÓN 7% + IVA**

**LIQ. TELEPIZZA CHILE S.A.**



### LOTE 211



### LOTE 212



**LOTE 211: FOODTRUCK REMOLQUE EQUIPADO**

**LOTE 212: FOODTRUCK REMOLQUE EQUIPADO**

**DETALLE: DERECHO 2 FOODTRUCK REMOLQUE ESTAN EQUIPADOS**

**UBICACIÓN: CAMINO LO ECHEVERS 550 - **QUILICURA****

**COMISIÓN 7% + IVA**

**LIQ. TELEPIZZA CHILE S.A.**

**CON DERECHO**

**DETALLE:**

- LOTE 221** 1 MOTO PPU: DTJ-31 - CONCEPCION
- LOTE 222** 1 MOTO PPU: FWL-82 - CONCEPCION
- LOTE 223** 1 MOTO PPU: BXX-45- CONCEPCION
- LOTE 224** 1 MOTO PPU: HVP-84 - CONCEPCION
- LOTE 226** 1 MOTO PPU: RJK-44 – LA FLORIDA
- LOTE 227** 1 MOTO PPU: FXS-61 – LA FLORIDA
- LOTE 229** 1 MOTO SIN PPU - TEMUCO
- LOTE 230** 1 MOTO MARCA LEKO SIN PPU - TEMUCO
- LOTE 231** 1 MOTO KEEWAY PPU: HBG-85 - TEMUCO
- LOTE 232** 1 MOTO PPU: HVP-73 - CONCEPCION
- LOTE 233** 1 MOTO SIN PPU - CONCEPCION
- LOTE 236** 1 BICIMOTO SIN PPU - PROVIDENCIA

**UBICACIÓN: PEDRO AGUIRRE CERDA N°829 - CONCEPCION**

**COMISIÓN 7% + IVA**

**LIQ. TELEPIZZA CHILE S.A.**



**CON DERECHO**



**DETALLE:**

**LOTE 221**

**INSCRIPCIÓN : DTJ.031-8**

DATOS DEL VEHICULO TIPO VEHÍCULO : MOTO AÑO : 2015 MARCA : KEEWAY MODELO : SPEED  
RKIII 150 NRO. MOTOR : QJ162FMJ-24348857 NRO. CHASIS : LBBPEJJ11FB555283 NRO. VIN :  
LBBPEJJ11FB555283 COLOR : NEGRO COMBUSTIBLE : GASOLINA PBV : 128,00 KILOS NO  
REGISTRA SEGURO OBLIGATORIO VIGENTE

**UBICACIÓN: PEDRO AGUIRRE CERDA N°829 - CONCEPCION**

**COMISIÓN 7% + IVA**

**LIQ. TELEPIZZA CHILE S.A.**



**CON DERECHO**



**DETALLE:**

**LOTE 222**

**INSCRIPCIÓN : FWL.082-6**

DATOS DEL VEHICULO TIPO VEHÍCULO : MOTO AÑO : 2016 MARCA : KEEWAY MODELO : SPEED KIII 150 CC NRO. MOTOR : QJ162FMJ-2 6303600 NRO. CHASIS : LBBPEJJ11GB679656 NRO. VIN : LBBPEJJ11GB679656 COLOR : NEGRO COMBUSTIBLE : GASOLINA PBV : 128,00 KILOS NO REGISTRA SEGURO OBLIGATORIO VIGENTE

**UBICACIÓN: PEDRO AGUIRRE CERDA N°829 - CONCEPCION**

**COMISIÓN 7% + IVA**

**LIQ. TELEPIZZA CHILE S.A.**



**CON DERECHO**



**DETALLE:**

**LOTE 223**

**INSCRIPCIÓN : BXX.045-4**

DATOS DEL VEHICULO TIPO VEHÍCULO : MOTO AÑO : 2015 MARCA : KEWAY MODELO : SPEED  
KIII 150 NRO. MOTOR : QJ162FMJ24308786 NRO. CHASIS : LBBPEJJ11EB466233 NRO. VIN :  
LBBPEJJ11EB466233 COLOR : NEGRO COMBUSTIBLE : GASOLINA PBV : 128,00 KILOS NO  
REGISTRA SEGURO OBLIGATORIO VIGENTE

**UBICACIÓN: PEDRO AGUIRRE CERDA N°829 - CONCEPCION**

**COMISIÓN 7% + IVA**

**LIQ. TELEPIZZA CHILE S.A.**



**CON DERECHO**



**DETALLE:**

**LOTE 224**

**INSCRIPCIÓN : HVP.084-6**

DATOS DEL VEHICULO TIPO VEHÍCULO : MOTO AÑO : 2018 MARCA : KEEWAY MODELO : RKS 150 SPORT NRO. MOTOR : QJ157FMJ B75032929 NRO. CHASIS : LBBJ83101JB853858 COLOR : NEGRO COMBUSTIBLE : GASOLINA PBV : 117,00 KILOS NO REGISTRA SEGURO OBLIGATORIO VIGENTE

**UBICACIÓN: PEDRO AGUIRRE CERDA N°829 - CONCEPCION**

**COMISIÓN 7% + IVA**

**LIQ. TELEPIZZA CHILE S.A.**



**CON DERECHO**



**DETALLE:**

**LOTE 226**

**INSCRIPCIÓN : RJK.044-5**

DATOS DEL VEHICULO TIPO VEHÍCULO : MOTO AÑO : 2021 MARCA : LONCIN MODELO : LX 125  
6ª NRO. MOTOR : LC157FMITE329800 NRO. CHASIS : LLCLP1C09ME102621 COLOR : NEGRO  
ROJO COMBUSTIBLE : GASOLINA PBV : 205,00 KILOS INSTIT. ASEG. : HDI SEGUROS SA.  
NUMERO POLIZA : .856.600 FEC. VEN. POL. : 31-03-2025

**UBICACIÓN: AV. LA FLORIDA N°9660, LOCAL 19 – LA FLORIDA**

**COMISIÓN 7% + IVA**

**LIQ. TELEPIZZA CHILE S.A.**

**CON DERECHO**



**DETALLE:**

**LOTE 227**

**INSCRIPCIÓN : FXS.061-5**

DATOS DEL VEHICULO TIPO VEHÍCULO : MOTO AÑO : 2016 MARCA : KEWAY MODELO : SPEED  
KIII 150 NRO. MOTOR : QJ162FMJ-2 6303648 NRO. CHASIS : LBBPEJJ11GB679678 NRO. VIN :  
LBBPEJJ11GB679678 COLOR : NEGRO COMBUSTIBLE : GASOLINA PBV : 128,00 KILOS NO  
REGISTRA SEGURO OBLIGATORIO VIGENTE

**UBICACIÓN: AV. WALKER MARTINEZ N°1786, LOCAL 12 – LA FLORIDA**

**COMISIÓN 7% + IVA**

**LIQ. TELEPIZZA CHILE S.A.**



**CON DERECHO**



**DETALLE:**

**LOTE 229 1 MOTO SIN PPU**

**UBICACIÓN: AV. ALEMANIA N°0752 - TEMUCO**

**COMISIÓN 7% + IVA**

**LIQ. TELEPIZZA CHILE S.A.**



**CON DERECHO**



**DETALLE:**  
**LOTE 230** 1 MOTO MARCA LEKO SIN PPU

**UBICACIÓN:** AV. ALEMANIA N°0752 - **TEMUCO**

**COMISIÓN 7% + IVA**

**LIQ. TELEPIZZA CHILE S.A.**



**CON DERECHO**



**DETALLE:**

**LOTE 231**

**INSCRIPCIÓN : HBG.085-3**

DATOS DEL VEHICULO TIPO VEHÍCULO : MOTO AÑO : 2017 MARCA : KEEWAY MODELO : RKS  
150 SPORT NRO. MOTOR : QJ157FMJB65024288 NRO. CHASIS : LBBJ83108HB739253 COLOR :  
NEGRO COMBUSTIBLE : GASOLINA PBV : 117,00 KILOS NO REGISTRA SEGURO OBLIGATORIO  
VIGENTE

**UBICACIÓN: AV. LAS ENCINAS N°2690, LOCAL 12-13 - TEMUCO**

**COMISIÓN 7% + IVA**

**LIQ. TELEPIZZA CHILE S.A.**

**CON DERECHO**



DETALLE:.

LOTE 232 1 MOTO PPU: HVP-73

UBICACIÓN: RAMON CARRASCO N°52 LOCAL 1800 - **CONCEPCION**

COMISIÓN 7% + IVA

LIQ. TELEPIZZA CHILE S.A.



**CON DERECHO**



DETALLE:  
LOTE 233 1 MOTO SIN PPU

UBICACIÓN: RAMON CARRASCO N°52 LOCAL 1800 - **CONCEPCION**

COMISIÓN 7% + IVA

LIQ. TELEPIZZA CHILE S.A.

**CON DERECHO**



DETALLE:

LOTE 236 1 BICIMOTO SIN PPU

UBICACIÓN: DIEGO DE VELAZQUEZ N°2132 - **PROVIDENCIA**

COMISIÓN 7% + IVA

LIQ. TELEPIZZA CHILE S.A.





**NICOLÁS DEL RÍO N. MARTILLERO CONCURSAL REG. 1717**

**[www.rematesdelrio.cl](http://www.rematesdelrio.cl)**