

VERSIÓN N°2

NICOLÁS DEL RÍO N. MARTILLERO CONCURSAL REG. 1717

CATÁLOGO REMATE VIERNES 06 DE MARZO 2025 11:00 HRS. VERSIÓN N°2

LIQUIDACIONES: ABRAHAM IGOR VALDEBENITO BARRAZA - BASTIÁN OSVALDO CHAMORRO SOTO - EYBILINE ELIZABETH MIRANDA BARAHONA - FRANCISCO JAVIER FREI RUIZ-TAGLE - PABLO ANDRÉS ZELADA ÁLVAREZ - DAN ADONAI GÁLVEZ CASTRO - MERVY ALEJANDRO HURTADO UTRERA - DAM URBAN GARDEN SPA - SENADO DE LA REPUBLICA - OSCAR GILVERTO HORMAZABAL MACHUCA - RAFAEL OSBALDO GUZMÁN SOLÍS - FELIPE ANDRÉS ALCAIDE SANTAMARÍA - JORGE MARIO DAVID LOAIZA SALAZAR - FABIOLA DEL CARMEN ÁVALOS BUSTAMANTE - FRANCISCO JAVIER PIZARRO YEVER - RODRIGO PIERO ANTONIO CONTE IZURIETA - GUNTHER EMILIO CÁCERES CARVAJAL - DANIELA PAZ TORO ELGUEDA - JOSÉ LUIS VEAS MUÑOZ - DARÍO ANTONIO SEPÚLVEDA BUENO

LIQUIDADORES: MARÍA LORETO RIED UNDURRAGA – VALERIA AURA CAÑAS ARANDA – ALDO RAFAEL ZEGERS UNDURRAGA
COMISIÓN 7% - 12.5% - 0%

A LA VISTA: DESDE LUNES 03 AL MIÉRCOLES 05 DE MARZO DE 2025 DE 10:00 A 17:00 HRS

LA SERENA : PARCELA 41 LTE Z1 CERES
HUECHURABA : LOS PRODUCTORES N°4462

*Catálogo referencial que puede estar sujeto a cambios.
No tiene carácter oficial. Fotos referenciales.*

100%
ONLINE 



www.rematesdelrio.cl
 contacto@rematesdelrio.cl



**REMATES
DEL RIO**



NICOLÁS DEL RÍO N. MARTILLERO CONCURSAL REG. 1717

LIQ. ABRAHAM IGOR VALDEBENITO BARRAZA

LIQUIDADORA: VALERIA AURA CAÑAS ARANDA
TRIBUNAL: 19º JUZGADO CIVIL DE SANTIAGO 5º JUZGADO CIVIL DE VALPARAISO
ROL CAUSA: C-1124-2024

UBICACIÓN: LOS PRODUCTORES 4462 - HUECHURABA
CONTACTO: YIYE VALVERDE +56 9 8642 7050
VISTA PREVIA COORDINACIÓN

*Catálogo referencial que puede estar sujeto a cambios.
No tiene carácter oficial. Fotos referenciales.*

**100%
ONLINE** 



www.rematesdelrio.cl
 **contacto@rematesdelrio.cl**



DETALLE:

3 ART. TELEVISOR 32", MUEBLE TIPO RACK, NOTEBOOK HP

UBICACIÓN: LOS PRODUCTORES 4462 - HUECHURABA

COMISIÓN 7% + IVA

LIQ. ABRAHAM IGOR VALDEBENITO BARRAZA



**REMATES
DEL RIO**



NICOLÁS DEL RÍO N. MARTILLERO CONCURSAL REG. 1717

LIQ. BASTIÁN OSVALDO CHAMORRO SOTO

**LIQUIDADORA: VALERIA AURA CAÑAS ARANDA
TRIBUNAL: 22º JUZGADO CIVIL DE SANTIAGO
ROL CAUSA: C-9730-2024**

**UBICACIÓN: LOS PRODUCTORES 4462 - HUECHURABA
CONTACTO: YIYE VALVERDE +56 9 8642 7050
VISTA PREVIA COORDINACIÓN**

*Catálogo referencial que puede estar sujeto a cambios.
No tiene carácter oficial. Fotos referenciales.*

**100%
ONLINE** 



**www.rematesdelrio.cl
✉ contacto@rematesdelrio.cl**



DETALLE:

11 ART. VARIOS; 1 HORNO ELECTRICO OSTER, 1 HERVIDOR ELECTRICO URSUS TROTTER, 1 HORNO MICROONDAS THOMAS, 1 IMPRESORA HP, 1 FREIDORA DE AIRE LOVEN, 1 ESTUFA ELECTRICA KENDAL, 1 CALEFACTOR KENDAL, 1 SMART WATCH GARMMIN, 1 SARTEN ELECTRICO HOLSTEN, 1 TV STICK SMART HUAWEI, 1 NOTEBOOK DELL

UBICACIÓN: LOS PRODUCTORES 4462 - HUECHURABA

COMISIÓN 7% + IVA

LIQ. BASTIÁN OSVALDO CHAMORRO SOTO



**REMATES
DEL RIO**



NICOLÁS DEL RÍO N. MARTILLERO CONCURSAL REG. 1717

LIQ. FRANCISCO JAVIER FREI RUIZ- TAGLE

**LIQUIDADORA: MARÍA LORETO RIED UNDURRAGA
TRIBUNAL: 11º JUZGADO CIVIL DE SANTIAGO
ROL CAUSA: C-28632-2019**

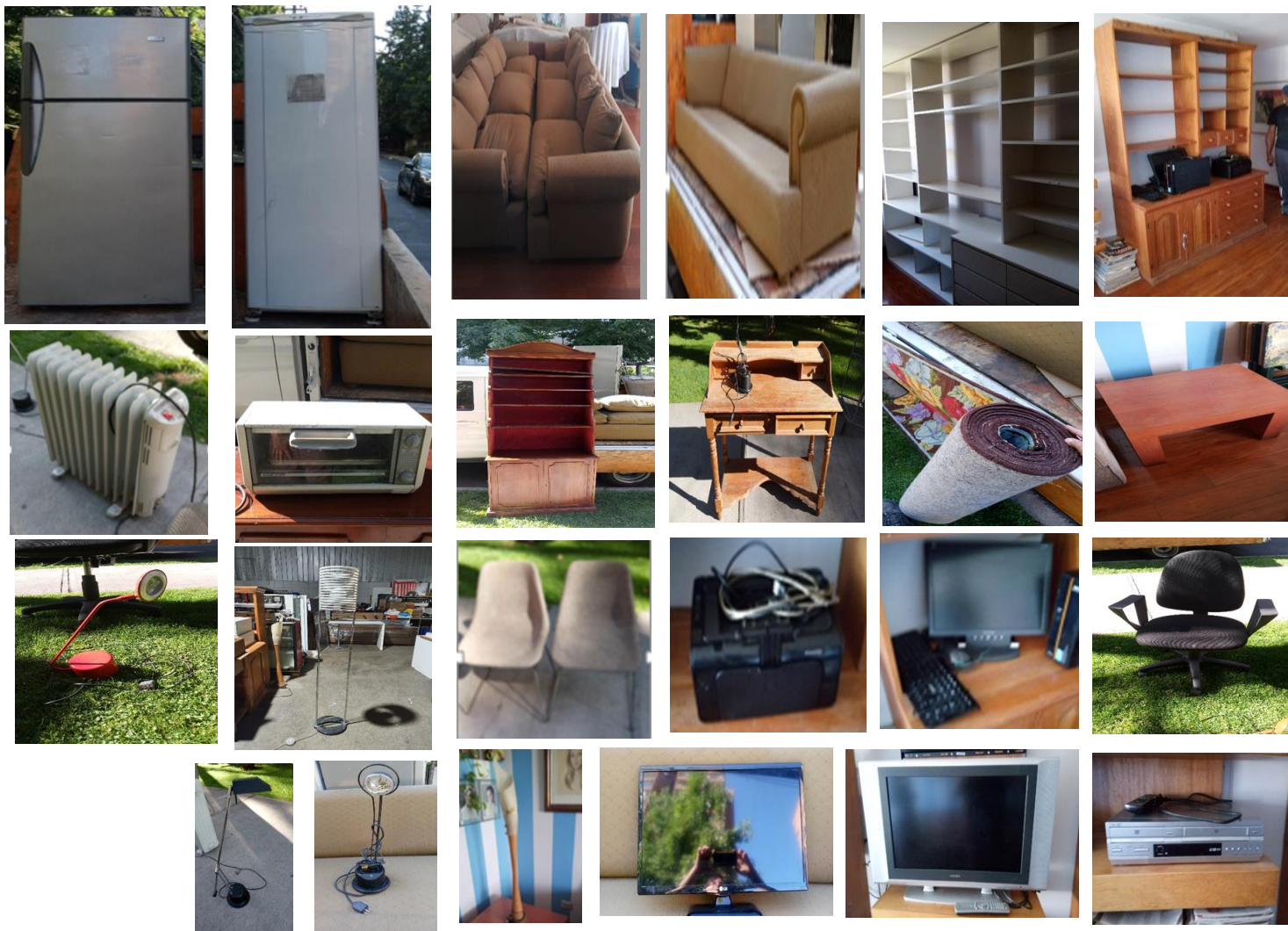
**UBICACIÓN: LOS PRODUCTORES 4462 - HUECHURABA
CONTACTO: YIYE VALVERDE +56 9 8642 7050
VISTA PREVIA COORDINACIÓN**

*Catálogo referencial que puede estar sujeto a cambios.
No tiene carácter oficial. Fotos referenciales.*

**100%
ONLINE** 



www.rematesdelrio.cl
 **contacto@rematesdelrio.cl**



DETALLE:

27 ART. VARIOS; 1 MUEBLE DE MADERA DE ESTANTERIA COMEDOR, 2 SOFA DE 3 CUERPOS, 2 MESAS LATERALES, 2 LAMPARAS NEGRAS, 1 LAMPARA DE PIE, 2 LAMPARA, 1 ALFOMBRA, 1 REFRIGERADOR MACA MADEMSA, 1 HORNO ELECTRICO, 1 FREEZER MARCA BOSCH, 1 ESTUFA ELECTRICA, 1 ESTANTE BLANCO CON OCHO CAJONES, 1 SOFA TRES CUERPOS COLOR CAFÉ, 1 REPRODUCOTR VHS, 1 MONITOR LG, 1 MUEBLE ESCRITORIO FIJO CUATRO CAJONES, 2 SILLAS, 1 COMPUTADOR SIN PROCESADOR + TECLADO + MOUSE, 1 IMPRESORA, 1 SILLA DE SECRETARIA CON RUEDAS, 1 TELEVISOR, 1 MUEBLE LIBRERO CON DOS PUESTAS Y CUATRO CAJONES

UBICACIÓN: LOS PRODUCTORES 4462 - HUECHURABA

COMISIÓN 7% + IVA

LIQ. FRANCISCO JAVIER FREI RUIZ-TAGLE



NICOLÁS DEL RÍO N. MARTILLERO CONCURSAL REG. 1717

SENADO DE LA REPUBLICA DE CHILE

UBICACIÓN: LOS PRODUCTORES N°4462 – HUECHURABA
CONTACTO: YIYE VALVERDE +56 9 8642 7050
VISTA PREVIA COORDINACIÓN

*Catálogo referencial que puede estar sujeto a cambios.
No tiene carácter oficial. Fotos referenciales.*

**100%
ONLINE** 



www.rematesdelrio.cl
 **contacto@rematesdelrio.cl**



DETALLE:

60 ART. VARIOS; 9 SILLAS PUPITRE, 38 SILLAS DE ESCRITORIO DIFERENTES MODELOS, 9 SILLAS FIJAS DE MADERA, 4 SILLAS FIJAS

UBICACIÓN: LOS PRODUCTORES N° 4462 HUECHURABA

COMISIÓN 0% + IVA

SENADO DE LA REPUBLICA DE CHILE



DETALLE:

60 ART. VARIOS; 2 ALFOMBRAS, 2 SILLONES DE TELA, 1 SILLON , 1 ESCRITORIO TIPO L, 2 ESCRITORIO TIPO L, 2 ESCRITORIOS, 10 GABINETE TIPO CLOSET, 5 KARDEX DE MADERA, 1 KARDEX 6 CAJONES, 2 MUEBLES AEREO, 1 CAJONERA 4 CAJONES, 2 ESCRITORIOS GRANDES, 1 MUEBLE ESTANTE, 1 MUEBLE ESTANTE 12 DIVISIONES, 1 PUPITRE DEMADERA, 1 SOFA 2 CUERPOS , 1 ARMERILLO (GUARDA ARMA), 3 BASUREROS, 1 LOTE DE ESCRITORIOS DESARMADOS

UBICACIÓN: LOS PRODUCTORES N° 4462 HUECHURABA

COMISIÓN 0% + IVA

SENADO DE LA REPUBLICA DE CHILE

NICOLÁS DEL RÍO N. MARTILLERO CONCURSAL REG. 1717

**UBICACIÓN: LOS PRODUCTORES N° 4462 HUECHURABA
UBICACION: PARCELA 41 LOTE 1Z CERES - LA SERENA
CONTACTO: JORGE ÁLVAREZ +56 9 9534 5575
PREVIA COORDINACIÓN**

*Catálogo referencial que puede estar sujeto a cambios.
No tiene carácter oficial. Fotos referenciales.*

100%
ONLINE 



www.rematesdelrio.cl
 **contacto@rematesdelrio.cl**



DETALLE:
129 TINETAS DE PINTURA MATRTELLINA

UBICACIÓN: LOS PRODUCTORES N°4462 – **HUECHURABA**

COMISIÓN 12% + IVA



DETALLE:

340 PARES DE ZAPATILLAS DIFERENTES MARCAS Y MODELOS

UBICACIÓN: LOS PRODUCTORES N°4462 – **HUECHURABA**

COMISIÓN 12% + IVA



**REMATES
DEL RIO**



NICOLÁS DEL RÍO N. MARTILLERO CONCURSAL REG. 1717

LIQ. RAFAEL OSBALDO GUZMÁN SOLÍS

**LIQUIDADORA: VALERIA AURA CAÑAS ARANDA
TRIBUNAL: 11º JUZGADO CIVIL DE SANTIAGO
ROL CAUSA: C-16064-2023**

**UBICACIÓN: LOS PRODUCTORES 4462 - HUECHURABA
CONTACTO: YIYE VALVERDE +56 9 8642 7050
VISTA PREVIA COORDINACIÓN**

*Catálogo referencial que puede estar sujeto a cambios.
No tiene carácter oficial. Fotos referenciales.*

**100%
ONLINE** 



www.rematesdelrio.cl
✉ **contacto@rematesdelrio.cl**



DETALLE:

3 ART. VARIOS: 1 SOFA CAMA, 2 SILLAS

UBICACIÓN: LOS PRODUCTORES 4462 - HUECHURABA

COMISIÓN 7% + IVA

LIQ. RAFAEL OSBALDO GUZMÁN SOLÍS



**REMATES
DEL RIO**



NICOLÁS DEL RÍO N. MARTILLERO CONCURSAL REG. 1717

LIQ. FABIOLA DEL CARMEN ÁVALOS BUSTAMANTE

**LIQUIDADORA: VALERIA AURA CAÑAS ARANDA
TRIBUNAL: 1º JUZGADO DE LETRAS DE TALAGANTE
ROL CAUSA: C-954-2024**

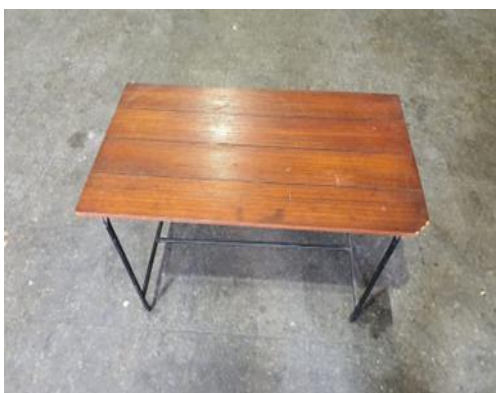
**UBICACIÓN: LOS PRODUCTORES 4462 - HUECHURABA
CONTACTO: YIYE VALVERDE +56 9 8642 7050
VISTA PREVIA COORDINACIÓN**

*Catálogo referencial que puede estar sujeto a cambios.
No tiene carácter oficial. Fotos referenciales.*

**100%
ONLINE** 



**www.rematesdelrio.cl
✉ contacto@rematesdelrio.cl**



DETALLE:

10 ART. VARIOS; 1 VENTILADORA PEDESTAL SOMELA, 1 MESA DE CENTRO, 1 CAFETERA ELECTRICA, 1 RADIO CON CD, 1 PARLANTE QQ, 1 PARLANTE PROSOUND, 1 BALAZA DIGITAL DE COCINA, 1 LICUADORA OSTER, 1 MINIPIMER VALORY, 1 EQUIPO DE SONIDO LG

UBICACIÓN: LOS PRODUCTORES 4462 - HUECHURABA

COMISIÓN 7% + IVA

LIQ. FABIOLA DEL CARMEN ÁVALOS BUSTAMANTE



**REMATES
DEL RIO**



NICOLÁS DEL RÍO N. MARTILLERO CONCURSAL REG. 1717

LIQ. FRANCISCO JAVIER PIZARRO YEVER

**LIQUIDADORA: VALERIA AURA CAÑAS ARANDA
TRIBUNAL: 3º JUZGADO CIVIL DE SAN MIGUEL
ROL CAUSA: C-5285-2024**

**UBICACIÓN: LOS PRODUCTORES 4462 - HUECHURABA
CONTACTO: YIYE VALVERDE +56 9 8642 7050
VISTA PREVIA COORDINACIÓN**

*Catálogo referencial que puede estar sujeto a cambios.
No tiene carácter oficial. Fotos referenciales.*

**100%
ONLINE** 



www.rematesdelrio.cl
 **contacto@rematesdelrio.cl**



DETALLE:

4 ART. VARIOS; 1 HERVIDOR, 1 MAQUINA DE AFEITAR PHILIP 1 VENTILADOR NEX 1 HOME THEATER LG

UBICACIÓN: LOS PRODUCTORES 4462 - **HUECHURABA**

COMISIÓN 7% + IVA

LIQ. FRANCISCO JAVIER PIZARRO YEVER



**REMATES
DEL RIO**



NICOLÁS DEL RÍO N. MARTILLERO CONCURSAL REG. 1717

LIQ. VERÓNICA DEL CARMEN REYES TORRES

**LIQUIDADORA: VALERIA AURA CAÑAS ARANDA
TRIBUNAL: 16º JUZGADO CIVIL DE SANTIAGO
ROL CAUSA: C-18712-2024**

**UBICACIÓN: LOS PRODUCTORES 4462 - HUECHURABA
CONTACTO: YIYE VALVERDE +56 9 8642 7050
VISTA PREVIA COORDINACIÓN**

*Catálogo referencial que puede estar sujeto a cambios.
No tiene carácter oficial. Fotos referenciales.*

**100%
ONLINE** 



www.rematesdelrio.cl
 **contacto@rematesdelrio.cl**



DETALLE:

9 ART. VARIOS; 1 COMODA BLANCA DE 3 CAJONES, 1 MESA PLEGABLE, 1 SOFA, 1 REFRIGERADOR, 1 VENTILADOR, 1 HERVIDOR, 1 PICATODO, 1 SET DE OLLAS, 1 BATIDORA

UBICACIÓN: LOS PRODUCTORES 4462 - HUECHURABA

COMISIÓN 7% + IVA

LIQ. VERÓNICA DEL CARMEN REYES TORRES



**REMATES
DEL RIO**



NICOLÁS DEL RÍO N. MARTILLERO CONCURSAL REG. 1717

LIQ. DANIELA PAZ TORO ELGUEDA

**LIQUIDADORA: VALERIA AURA CAÑAS ARANDA
TRIBUNAL: 16º JUZGADO CIVIL DE SANTIAGO
ROL CAUSA: C-14499-2024**

**UBICACIÓN: LOS PRODUCTORES 4462 - HUECHURABA
CONTACTO: YIYE VALVERDE +56 9 8642 7050
VISTA PREVIA COORDINACIÓN**

*Catálogo referencial que puede estar sujeto a cambios.
No tiene carácter oficial. Fotos referenciales.*

**100%
ONLINE** 



www.rematesdelrio.cl
 **contacto@rematesdelrio.cl**



DETALLE:

5 ART. VARIOS; 1 CAMA DE 1/2 PLAZA, 1 BICICLETA ARO 26, 1 PARLANTE INALAMBRICO MASTER G, 1 UKELELE SOPRANO, 1 IPHONE 5

UBICACIÓN: LOS PRODUCTORES 4462 - **HUECHURABA**

COMISIÓN 7% + IVA

LIQ. DANIELA PAZ TORO ELGUEDA



**REMATES
DEL RIO**



NICOLÁS DEL RÍO N. MARTILLERO CONCURSAL REG. 1717

LIQ. GUNTHER EMILIO CÁCERES CARVAJAL

**LIQUIDADORA: VALERIA AURA CAÑAS ARANDA
TRIBUNAL: JUZGADO DE LETRAS DE LIMACHE
ROL CAUSA: C-1436-2024**

**UBICACIÓN: LOS PRODUCTORES 4462 - HUECHURABA
CONTACTO: YIYE VALVERDE +56 9 8642 7050
VISTA PREVIA COORDINACIÓN**

*Catálogo referencial que puede estar sujeto a cambios.
No tiene carácter oficial. Fotos referenciales.*

**100%
ONLINE** 



www.rematesdelrio.cl
✉ **contacto@rematesdelrio.cl**



DETALLE:

4 ART. VARIOS; 1 LICUADORA, 1 BATIDORA, 1 PLANCHA DE PELO, 1 PLANCHA DE ROPA

UBICACIÓN: LOS PRODUCTORES 4462 - HUECHURABA

COMISIÓN 7% + IVA

LIQ. GUNTHER EMILIO CÁCERES CARVAJAL



**REMATES
DEL RIO**



NICOLÁS DEL RÍO N. MARTILLERO CONCURSAL REG. 1717

LIQ. DARÍO ANTONIO SEPÚLVEDA BUENO

**LIQUIDADORA: VALERIA AURA CAÑAS ARANDA
TRIBUNAL: 1º JUZGADO CIVIL DE VIÑA DEL MAR
ROL CAUSA: C-1580-2024**

**UBICACIÓN: LOS PRODUCTORES 4462 - HUECHURABA
CONTACTO: YIYE VALVERDE +56 9 8642 7050
VISTA PREVIA COORDINACIÓN**

*Catálogo referencial que puede estar sujeto a cambios.
No tiene carácter oficial. Fotos referenciales.*

**100%
ONLINE** 



www.rematesdelrio.cl
 **contacto@rematesdelrio.cl**



DETALLE:

5 ART. VARIOS; 1 VENTILADORA THOMAS, 1 GAMMA INNOVA NANO, 1 RIZADOR DE PELO, 1 SECADOR DE PELO, 1 SECADOR DE PELO

UBICACIÓN: LOS PRODUCTORES 4462 - HUECHURABA

COMISIÓN 7% + IVA

LIQ. DARÍO ANTONIO SEPÚLVEDA BUENO



**REMATES
DEL RIO**



NICOLÁS DEL RÍO N. MARTILLERO CONCURSAL REG. 1717

LIQ. DAM URBAN GARDEN SPA.

**LIQUIDADORA: VALERIA AURA CAÑAS ARANDA
TRIBUNAL: 13º JUZGADO CIVIL DE SANTIAGO
ROL CAUSA: C-10635-2024**

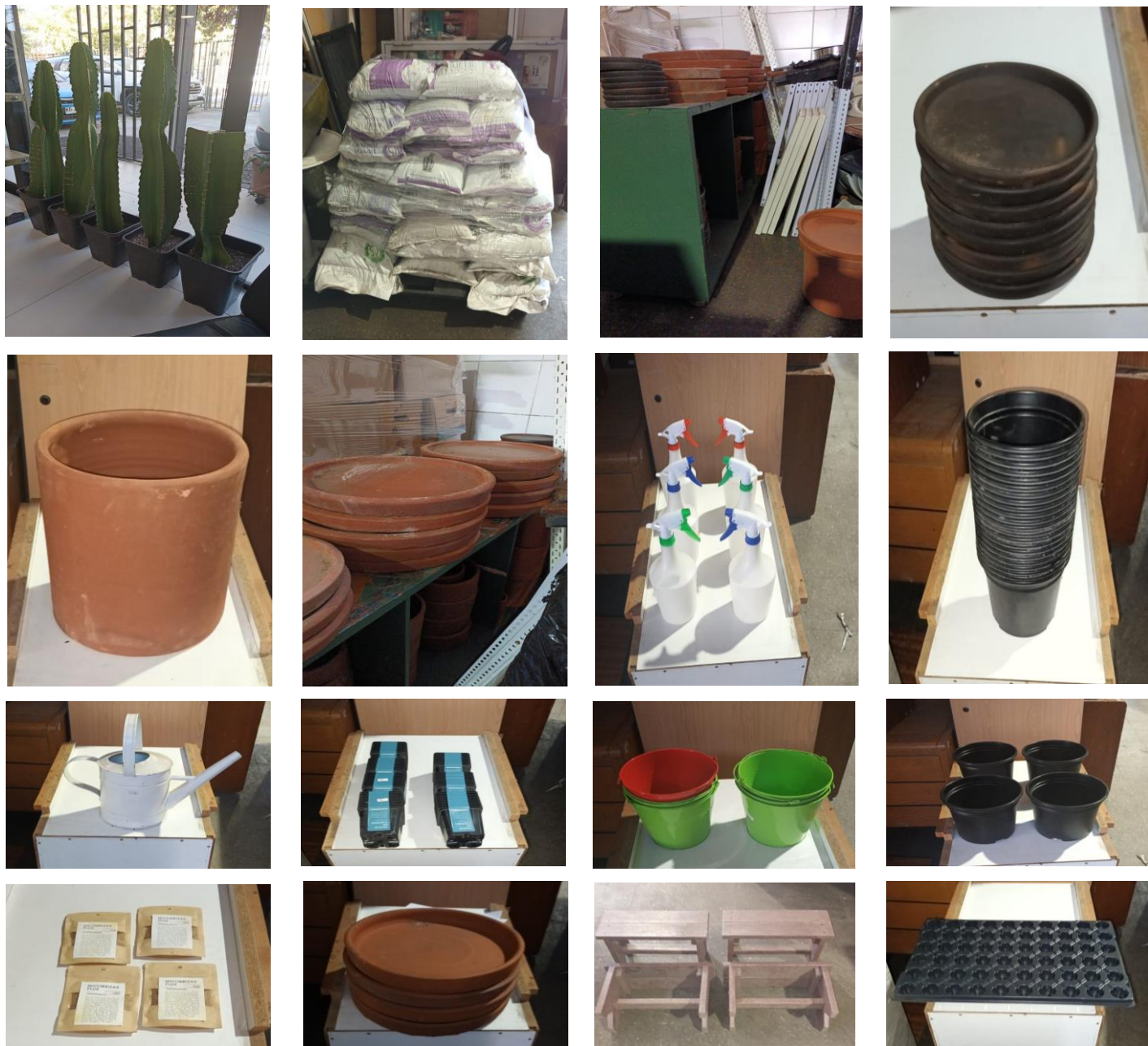
**UBICACIÓN: LOS PRODUCTORES 4462 - HUECHURABA
CONTACTO: YIYE VALVERDE +56 9 8642 7050
VISTA PREVIA COORDINACIÓN**

*Catálogo referencial que puede estar sujeto a cambios.
No tiene carácter oficial. Fotos referenciales.*

**100%
ONLINE** 



www.rematesdelrio.cl
✉ contacto@rematesdelrio.cl



DETALLE:

170 ART. VARIOS; 6 BALDES, 1 BANDEJA, 26 MACETEROS DIF., 5 MICORIZAS, 4 PISO JARDINERO, 10 PULVERIZADOR, 10 SUSTRATO SUCULENTA, DIF. 8 TIERRA COMPOST, 7 VASOS CULTIVO, 31 MACETEROS DIF., 46 PLATOS DIF, 5 CANDELABRO DIF., CABALLETE, RACK METALICO, ESTANTERIA, REPISA METALICA

UBICACIÓN: LOS PRODUCTORES 4462 - HUECHURABA

COMISIÓN 7% + IVA

LIQ. DAM URBAN GARDEN SPA.



DETALLE:

2 ART. VARIOS; 1 IPHONE 14 PRO, 1 IMPRESORAMULTIFUNCIONAL

UBICACIÓN: LOS PRODUCTORES 4462 - HUECHURABA

COMISIÓN 7% + IVA

LIQ. DAM URBAN GARDEN SPA.



**REMATES
DEL RIO**



NICOLÁS DEL RÍO N. MARTILLERO CONCURSAL REG. 1717

LIQ. JOSÉ LUIS VEAS MUÑOZ

**LIQUIDADORA: VALERIA AURA CAÑAS ARANDA
TRIBUNAL: 1º JUZGADO DE LETRAS DE COQUIMBO
ROL CAUSA: C-1034-2024**

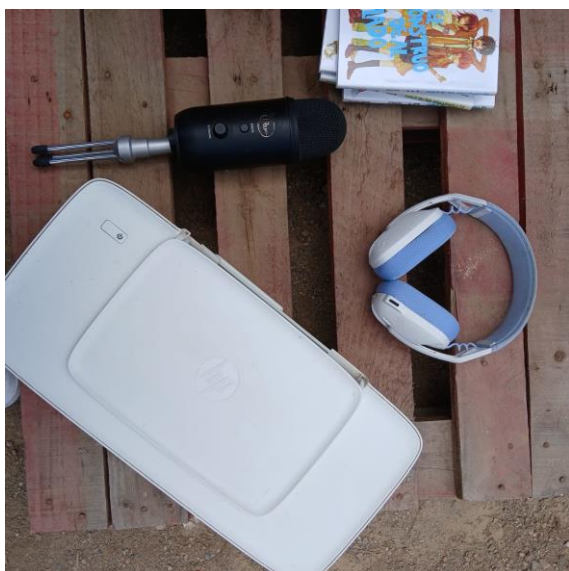
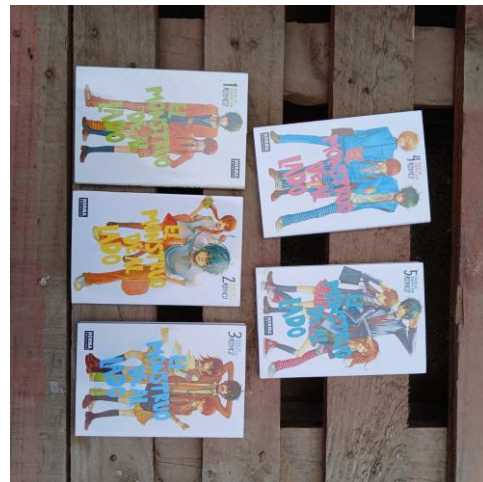
**UBICACIÓN: PARCELA 41 LOTE 1Z CERES, - LA SERENA
CONTACTO: YIYE VALVERDE +56 9 8642 7050
VISTA PREVIA COORDINACIÓN**

*Catálogo referencial que puede estar sujeto a cambios.
No tiene carácter oficial. Fotos referenciales.*

**100%
ONLINE** 



www.rematesdelrio.cl
 **contacto@rematesdelrio.cl**



DETALLE:

9 ART. VARIOS; 1 IMPRESORA HP DESKJET BLANCA, 1 AUDIFONOS LOGITECH BLANCOS/CELESTE, LIBRO/MANGA "SOUL EATER NOT" EDITORIAL NORMA (5 TOMOS), 1 LIBRO/MANGA "EL MONSTRUO DE AL LADO" EDITORIAL NORMA (5 TOMOS), 1 LIBRO/MANGA "UNA PAREJA DE CUCOS" EDITORIAL NORMA (2 TOMOS), 1 LIBRO/MANGA "AO NO FLAG" EDITORIAL IVREA (3 TOMOS), 1 LIBRO/MANGA "NO ME RAYES, NAGATORO" EDITORIAL IVREA (2 TOMOS), 1 LIBRO/MANGA "THE ANCIENT MAGUS BRIDE" EDITORIAL NORMA (3 TOMOS), 1 MICRÓFONO YETI BLACKOUT EDITION NEGRO

UBICACIÓN: PARCELA 41 LOTE 1Z CERES, - LA SERENA

COMISIÓN 7% + IVA

LIQ. ABRAHAM IGOR VALDEBENITO BARRAZA



**REMATES
DEL RIO**



NICOLÁS DEL RÍO N. MARTILLERO CONCURSAL REG. 1717

LIQ. EYBILINE ELIZABETH MIRANDA BARAHONA

**LIQUIDADOR: ALDO RAFAEL ZEGERS UNDURRAGA
TRIBUNAL: 2º JUZGADO DE LETRAS DE COQUIMBO
ROL CAUSA: C-1688-2024**

**UBICACIÓN: PARCELA 41 LOTE 1Z CERES, - LA SERENA
CONTACTO: YIYE VALVERDE +56 9 8642 7050
VISTA PREVIA COORDINACIÓN**

*Catálogo referencial que puede estar sujeto a cambios.
No tiene carácter oficial. Fotos referenciales.*

**100%
ONLINE** 



www.rematesdelrio.cl
 **contacto@rematesdelrio.cl**



DETALLE:

11 ART. VARIOS; 1 TELEVISOR LCD 32 PULGADAS, 1 SECADOR DE PELO ROSADO, 1 PLANCHA DE PELO COLOR MORADO, 1 SACAJUGO, 1 EQUIPO DE MÚSICA, 1 JUGUERA 1 PARRILLA ELÉCTRICA, 1 MESA DE CENTRO DE VIDRIO, 1 CÁMARA DE SEGURIDAD, 1 ECHO DOT, 1 SANDWICHERA

UBICACIÓN: PARCELA 41 LOTE 1Z CERES, - LA SERENA

COMISIÓN 7% + IVA

LIQ. EYBILINE ELIZABETH MIRANDA BARAHONA

NICOLÁS DEL RÍO N. MARTILLERO CONCURSAL REG. 1717

LIQ. JORGE MARIO DAVID LOAIZA SALAZAR

LIQUIDADORA: VALERIA AURA CAÑAS ARANDA
TRIBUNAL: 2° JUZGADO CIVIL DE SANTIAGO
ROL CAUSA: C-1436-2024

UBICACIÓN: LOS PRODUCTORES 4462 - HUECHURABA
CONTACTO: YIYE VALVERDE +56 9 8642 7050
VISTA PREVIA COORDINACIÓN

*Catálogo referencial que puede estar sujeto a cambios.
No tiene carácter oficial. Fotos referenciales.*

100%
ONLINE 



www.rematesdelrio.cl
✉ contacto@rematesdelrio.cl



DETALLE:

1 LAVADORA MADEMSA EFFICACE 19.5 KG

UBICACIÓN: LOS PRODUCTORES 4462 - HUECHURABA

COMISIÓN 7% + IVA

LIQ. JORGE MARIO DAVID LOAIZA SALAZAR



“SOLICITA EL LOTE”

CONTACTO@REMATESDELRIO.CL

NICOLÁS DEL RÍO N. MARTILLERO CONCURSAL REG. 1717

+ 1.000 NEUMÁTICOS
GRUAS – MAQUINARIA PESADA – TRACTOR
– CAMIONETA – AUTO

ORDENADO POR TATTERSALL WARRANTS

UBICACIÓN: LOS PRODUCTORES N°4462 – HUECHURABA

CONTACTO: YIYE VALVERDE +56 9 8642 7050

PREVIA COORDINACIÓN

*Catálogo referencial que puede estar sujeto a cambios.
No tiene carácter oficial. Fotos referenciales.*

100%
ONLINE 



www.rematesdelrio.cl
 contacto@rematesdelrio.cl

REMATE

6 Marzo, 11:00 hrs.



100%

ONLINE



+ 1.000

NEUMÁTICOS

BRIDGESTONE

Firestone

GOODYEAR

DUNLOP

REMATE ORDENADO POR TATTERSAL WARRANTS

RDR

Felipe Díaz

+56 9 6599 4072

+56 9 4410 8477

COMISIÓN 12.5% + IVA

100%

ONLINE



www.rematesdelrio.cl



**REMATES
DEL RIO**



NICOLÁS DEL RÍO N. MARTILLERO CONCURSAL REG. 1717

LIQ. JORGE MARIO DAVID LOAIZA SALAZAR

**LIQUIDADORA: VALERIA AURA CAÑAS ARANDA
TRIBUNAL: 2° JUZGADO CIVIL DE SANTIAGO
ROL CAUSA: C-1436-2024**

**UBICACIÓN: LOS PRODUCTORES 4462 - HUECHURABA
CONTACTO: YIYE VALVERDE +56 9 8642 7050
VISTA PREVIA COORDINACIÓN**

*Catálogo referencial que puede estar sujeto a cambios.
No tiene carácter oficial. Fotos referenciales.*

**100%
ONLINE** 



www.rematesdelrio.cl
 **contacto@rematesdelrio.cl**



DETALLE:

INSCRIPCIÓN: GFW.085-9;

TIPO VEHÍCULO: MOTO; AÑO: 2017; MARCA:

HONDA; MODELO: CB500XA; NRO. MOTOR: PC44E2322291; NRO. CHASIS:

MLHPC46B7G5305186; NRO. VIN: MLHPC46B7G5305186; COLOR: ROJO;

COMBUSTIBLE: GASOLINA; PBV: 230,00 KILOS.

KM: XXXXXX

MÍNIMO: \$ MEJOR POSTOR .-

UBICACIÓN: LOS PRODUCTORES 4462 - HUECHURABA

COMISIÓN 7% + IVA

LIQ. JORGE MARIO DAVID LOAIZA SALAZAR

NICOLÁS DEL RÍO N. MARTILLERO CONCURSAL REG. 1717

LIQ. FELIPE ANDRÉS ALCAIDE SANTAMARÍA

LIQUIDADOR: ALDO RAFAEL ZEGERS UNDURRAGA

TRIBUNAL: 16º JUZGADO CIVIL DE SANTIAGO

ROL CAUSA: C-23031-2024

UBICACIÓN: LOS PRODUCTORES 4462 - HUECHURABA

CONTACTO: YIYE VALVERDE +56 9 8642 7050

VISTA PREVIA COORDINACIÓN

*Catálogo referencial que puede estar sujeto a cambios.
No tiene carácter oficial. Fotos referenciales.*

100%
ONLINE 



www.rematesdelrio.cl
✉ contacto@rematesdelrio.cl



DETALLE:

AUTOMOVIL MARCA CHERY MODELO IQ 1.1 AÑO 2013 PPU: FLJX-68

KM: 177.024

MÍNIMO: \$ 1.000.000.-

UBICACIÓN: LOS PRODUCTORES 4462 - HUECHURABA

COMISIÓN 7% + IVA

LIQ. FELIPE ANDRÉS ALCAIDE SANTAMARÍA



**REMATES
DEL RIO**



NICOLÁS DEL RÍO N. MARTILLERO CONCURSAL REG. 1717

LIQ. ÓSCAR GILBERTO HORMAZÁBAL MACHUCA

**LIQUIDADOR: ALDO RAFAEL ZEGERS UNDURRAGA
TRIBUNAL: 10° JUZGADO CIVIL DE SANTIAGO
ROL CAUSA: C-16530-2024**

**UBICACIÓN: LOS PRODUCTORES 4462 - HUECHURABA
CONTACTO: YIYE VALVERDE +56 9 8642 7050
VISTA PREVIA COORDINACIÓN**

*Catálogo referencial que puede estar sujeto a cambios.
No tiene carácter oficial. Fotos referenciales.*

**100%
ONLINE** 



www.rematesdelrio.cl
 **contacto@rematesdelrio.cl**



DETALLE:

INSCRIPCIÓN : KGZL.22-K

DATOS DEL VEHICULO TIPO VEHÍCULO : AUTOMOVIL AÑO : 2018 MARCA : SUZUKI MODELO :
ALTO K10 GLX HB 1.0 NRO. MOTOR : K10BN2088618 NRO. CHASIS : MA3FB42S5JA399328
COLOR : AZUL METALICO COMBUSTIBLE : GASOLINA PBV : 1.210,00 KILOS INSTIT. ASEG. : BCI
SEGUROS GENERALES S.A. NUMERO POLIZA : 444.073 FEC. VEN. POL. : 31-03-2025

KM: 59.245

MÍNIMO: \$ 2.000.000.-

UBICACIÓN: LOS PRODUCTORES 4462 - HUECHURABA

COMISIÓN 7% + IVA

LIQ. ÓSCAR GILBERTO HORMAZÁBAL MACHUCA

100%

ONLINE



www.rematesdelrio.cl



**REMATES
DEL RIO**



NICOLÁS DEL RÍO N. MARTILLERO CONCURSAL REG. 1717

LIQ. DARÍO ANTONIO SEPÚLVEDA BUENO

**LIQUIDADORA: VALERIA AURA CAÑAS ARANDA
TRIBUNAL: 1º JUZGADO CIVIL DE VIÑA DEL MAR
ROL CAUSA: C-1580-2024**

**UBICACIÓN: LOS PRODUCTORES 4462 - HUECHURABA
CONTACTO: YIYE VALVERDE +56 9 8642 7050
VISTA PREVIA COORDINACIÓN**

*Catálogo referencial que puede estar sujeto a cambios.
No tiene carácter oficial. Fotos referenciales.*

**100%
ONLINE** 



www.rematesdelrio.cl
✉ **contacto@rematesdelrio.cl**



DETALLE:

AUTOMOVIL TOYOTA MODELO YARIS PLACA PATENTE CFHP-44

KM: 257.560

MÍNIMO: \$ 2.000.000.-

UBICACIÓN: LOS PRODUCTORES 4462 - HUECHURABA

COMISIÓN 7% + IVA

LIQ. DARÍO ANTONIO SEPÚLVEDA BUENO

NICOLÁS DEL RÍO N. MARTILLERO CONCURSAL REG. 1717

LIQ. RODRIGO PIERO ANTONIO CONTE IZURIETA

LIQUIDADORA: VALERIA AURA CAÑAS ARANDA

TRIBUNAL: JUZGADO DE LETRAS DE COLINA

ROL CAUSA: C-7866-2023

UBICACIÓN: LOS PRODUCTORES N°4462 – HUECHURABA

CONTACTO: JORGE ÁLVAREZ +56 9 9534 5575

PREVIA COORDINACIÓN

*Catálogo referencial que puede estar sujeto a cambios.
No tiene carácter oficial. Fotos referenciales.*

100%
ONLINE 



www.rematesdelrio.cl
✉ contacto@rematesdelrio.cl



DETALLE:

INSCRIPCIÓN : GRWH.90-4

DATOS DEL VEHICULO

TIPO VEHÍCULO : AUTOMOVIL AÑO : 2014; MARCA : SKODA ; MODELO : RAPID ACTIVE TSI 1.2 ; NRO. MOTOR : CBZ F13898 ; NRO. CHASIS : TMBAN2NH7E4018303 ;COLOR : PLATEADO PLATA REFLEJO METALICO ; COMBUSTIBLE : GASOLINA ; PBV : 1.635,00 KILOS; NO REGISTRA SEGURO OBLIGATORIO VIGENTE

KM: 110.181

MÍNIMO: \$ 1.000.000.-

UBICACIÓN: LOS PRODUCTORES N°4462 – HUECHURABA

COMISIÓN 7% + IVA

LIQ. RODRIGO PIERO ANTONIO CONTE IZURIETA

NICOLÁS DEL RÍO N. MARTILLERO CONCURSAL REG. 1717

LIQ. DAN ADONAI GÁLVEZ CASTRO

LIQUIDADORA: VALERIA AURA CAÑAS ARANDA

TRIBUNAL: 1° JUZGADO CIVIL DE PUENTE ALTO

ROL CAUSA: C-4395-2024

UBICACIÓN: LOS PRODUCTORES N°4462 – HUECHURABA

CONTACTO: JORGE ÁLVAREZ +56 9 9534 5575

PREVIA COORDINACIÓN

*Catálogo referencial que puede estar sujeto a cambios.
No tiene carácter oficial. Fotos referenciales.*

100%
ONLINE 



www.rematesdelrio.cl
✉ contacto@rematesdelrio.cl



DETALLE:

INSCRIPCIÓN : LYFK.17-7

DATOS DEL VEHICULO

TIPO VEHÍCULO : STATION WAGON AÑO : 2020; MARCA : CHERY ; MODELO : K60 GLS 1.5 ;
NRO. MOTOR : SQRD4G15BLKF00113 ; NRO. CHASIS : LVUDB11B5LF002419 ; COLOR : GRIS
PLATA ; COMBUSTIBLE : GASOLINA ; PBV : 1.886,00 KILOS ; INSTIT. ASEG. : SOUTHBRIDGE
COMPAÑÍA DE SEGUROS GENERALES S.A.; NUMERO POLIZA : 1.025.760 ; FEC. VEN. POL. :
31-03-2025

KM: 42.588

MÍNIMO: \$ 4.000.000.-

UBICACIÓN: LOS PRODUCTORES N°4462 – HUECHURABA

COMISIÓN 7% + IVA

LIQ. DAN ADONAI GÁLVEZ CASTRO

NICOLÁS DEL RÍO N. MARTILLERO CONCURSAL REG. 1717

LIQ. MERVY ALEJANDRO HURTADO UTRERA

LIQUIDADORA: VALERIA AURA CAÑAS ARANDA

TRIBUNAL: 3° JUZGADO CIVIL DE SAN MIGUEL

ROL CAUSA: C-2147-2024

UBICACIÓN: LOS PRODUCTORES N°4462 – HUECHURABA

CONTACTO: JORGE ÁLVAREZ +56 9 9534 5575

PREVIA COORDINACIÓN

*Catálogo referencial que puede estar sujeto a cambios.
No tiene carácter oficial. Fotos referenciales.*

100%
ONLINE 



www.rematesdelrio.cl
✉ contacto@rematesdelrio.cl



DETALLE:

INSCRIPCIÓN : SLFY.99-4

DATOS DEL VEHICULO

TIPO VEHÍCULO : STATION WAGON AÑO : 2023; MARCA : CHERY ; MODELO : TIGGO 2 PRO GLS
MT 1.5 ; NRO. MOTOR : SQRD4G15BYNF60426 ; NRO. CHASIS : LVVDB11B2 PE008590 ; COLOR :
BLANCO METALIZADO ; COMBUSTIBLE : GASOLINA ; PBV : 1.590,00 KILOS ; INSTIT. ASEG. :
SOUTHBRIDGE COMPAÑÍA DE SEGUROS GENERALES S.A. ; NUMERO POLIZA : 35.552 ; FEC.
VEN. POL. : 31-03-2025

KM: 15.485

MÍNIMO: \$ 4.000.000.-

UBICACIÓN: LOS PRODUCTORES N°4462 – HUECHURABA

COMISIÓN 7% + IVA

LIQ. MERVY ALEJANDRO HURTADO UTRERA



**REMATES
DEL RIO**



NICOLÁS DEL RÍO N. MARTILLERO CONCURSAL REG. 1717

LIQ. PABLO ANDRÉS ZELADA ÁLVAREZ

**LIQUIDADORA: VALERIA AURA CAÑAS ARANDA
TRIBUNAL: 3º JUZGADO CIVIL DE VIÑA DEL MAR
ROL CAUSA: C-5495-2024**

**UBICACIÓN: LOS PRODUCTORES 4462 - HUECHURABA
CONTACTO: YIYE VALVERDE +56 9 8642 7050
VISTA PREVIA COORDINACIÓN**

*Catálogo referencial que puede estar sujeto a cambios.
No tiene carácter oficial. Fotos referenciales.*

**100%
ONLINE** 



www.rematesdelrio.cl
✉ **contacto@rematesdelrio.cl**



DETALLE:

INSCRIPCIÓN : RJTR.67-5

DATOS DEL VEHICULO TIPO VEHÍCULO : STATION WAGON AÑO : 2022 MARCA : TOYOTA
MODELO : RUSH 4X2 1.5 AUT NRO. MOTOR : 2NRG667216 NRO. CHASIS : MHKE8FF30
NK011888 NRO. VIN : MHKE8FF30 NK011888 COLOR : BLANCO COMBUSTIBLE : GASOLINA
PBV : 1.870,00 KILOS INSTIT. ASEG. : HDI SEGUROS SA. NUMERO POLIZA : 8.625.933 FEC.
VEN. POL. : 31-03-2025

KM: 51.177

MÍNIMO: \$ 7.000.000.-

UBICACIÓN: LOS PRODUCTORES 4462 - HUECHURABA

COMISIÓN 7% + IVA

LIQ. PABLO ANDRÉS ZELADA ÁLVAREZ



NICOLÁS DEL RÍO N. MARTILLERO CONCURSAL REG. 1717

www.rematesdelrio.cl