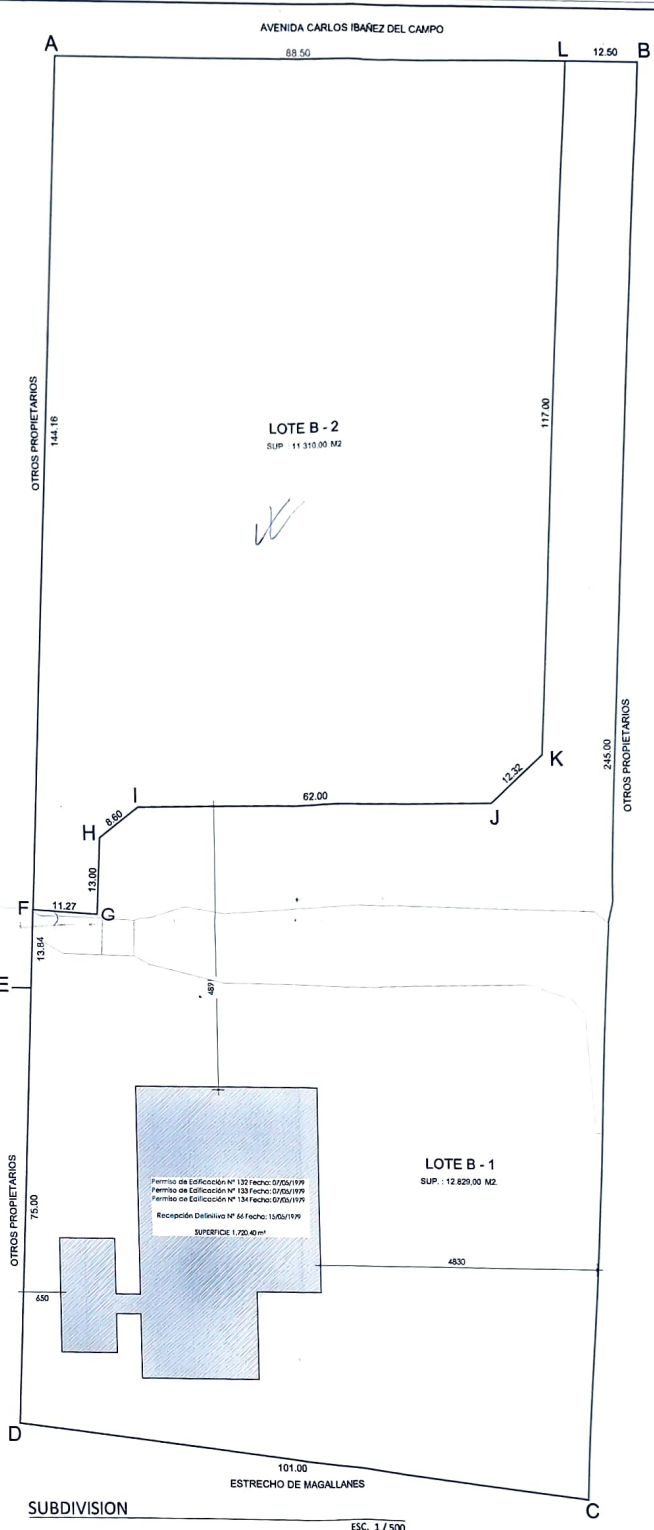


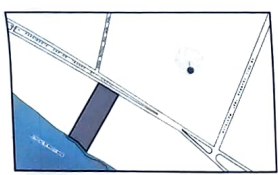
SITUACION ANTERIOR EXISTENTE

ESC. 1 / 500



SUBDIVISION

ESC. 1 / 500



PLANO DE UBICACION

ESC. 5/6

SITUACION ANTERIOR EXISTENTE	
LOTE B	ROL: 5031 - 15
POLIGONO A - B - C - D - E - A	SUP. 24.139 m²
SUBDIVISION	
LOTE B - 1	SUP. 12.829 m²
POLIGONO L - B - C - D - E - F - G - H - I - J - K - L	
LOTE B - 2	SUP. 11.310 m²
POLIGONO A - L - K - J - I - H - G - F - A	
SUPERFICIE TOTAL	
24.139 m²	

CERTIFICADO
 El Director de Obras Municipales que suscribe, Certifica:
 Que, el presente plano, correspondiente al Certificado de
 N.º 33
 Que, de conformidad a lo establecido en el Artículo
 54.º de la Ordenanza General de Instrucciones y
 Regulaciones, autoriza la transformación de las lites

SECRETARÍA MUNICIPAL
 07 OCT 2016

rev	fecha
A	04_07_2016
proyecto	
SUBDIVISION PREDIAL	
direccion	
TRES PUENTES AVDA. CARLOS IBAÑEZ DEL CAMPO 05897 PUNTA ARENAS REGION XI	
propietario o res. legal	
Propietario	
Arquitecto	
contenido	
Plano Situación Anterior Plano Situación Subdivisión Plano de Ubicación Superficies	
fecha	
Agosto / 2016	
escala	
e_Indicadas	
versión	
Rev A	
lámina	
A01	
01 de 01	