

VERSIÓN N°5

NICOLÁS DEL RÍO N. MARTILLERO CONCURSAL REG. 1717

CATÁLOGO REMATE JUEVES 24 DE OCTUBRE 2024
11:00 HRS.
VERSIÓN N°5

POR ORDEN DE ALONSA S.A.

CONTACTO: FELIPE DIAZ +56 9 6599 4072
PREVIA COORDINACIÓN

A LA VISTA: DESDE LUNES 21 AL MIERCOLES 23 DE OCTUBRE DE 2024 DE 10:00 A 17:00 HRS

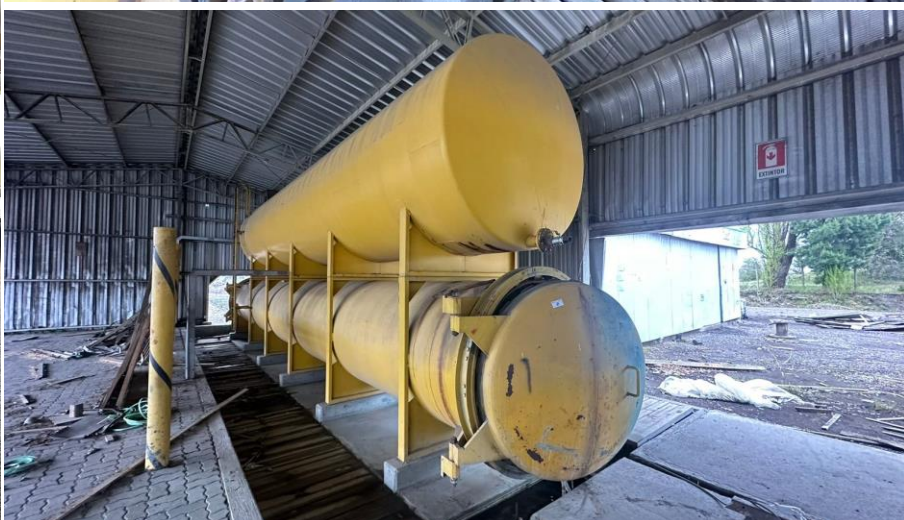
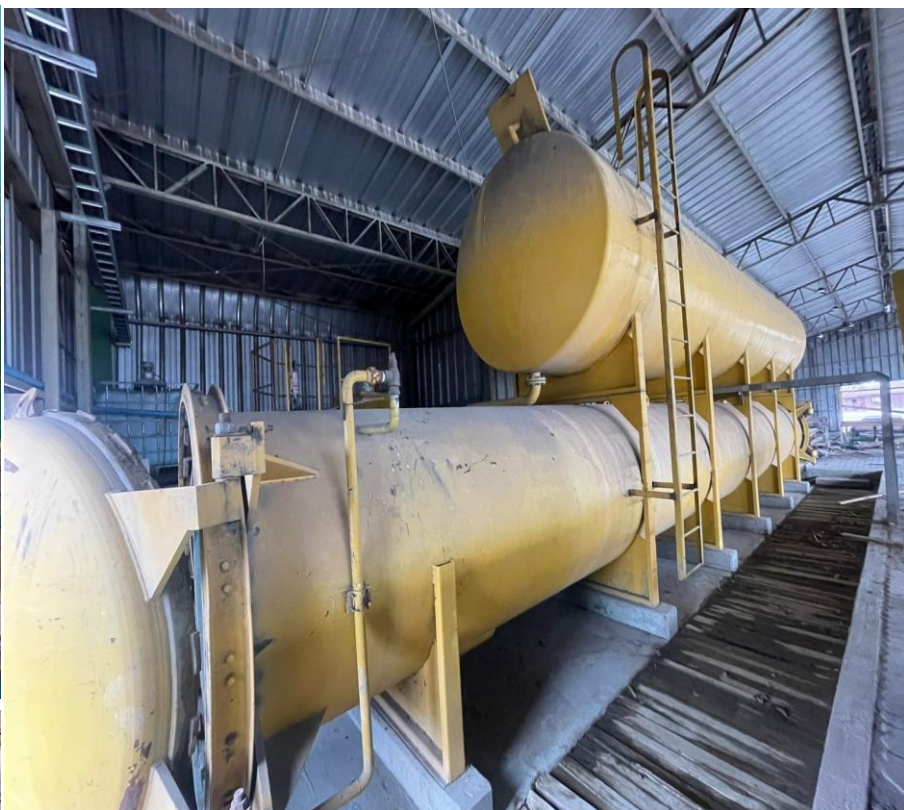
UBICACIÓN: RUTA 5 SUR KM 458 – CABRERO – BIO BIO

*Catálogo referencial que puede estar sujeto a cambios.
No tiene carácter oficial. Fotos referenciales.*

100%
ONLINE 



www.rematesdelrio.cl
✉ contacto@rematesdelrio.cl



DETALLE:

IMPREGNADORA ECASO MEDIDAS DIAMETRO 1600 mm LARGO 14 MTS

SIN MINIMO

UBICACIÓN: RUTA 5 SUR KM 458 **CABRERO - BIO BIO**

COMISIÓN 7% + IVA

ALONSA S.A.



DETALLE:
PICADOR CHIPEADOR ESO SNK-520 617

UBICACIÓN: RUTA 5 SUR KM 458 **CABRERO - BIO BIO**

SIN MINIMO

COMISIÓN 7% + IVA

ALONSA S.A.



DETALLE:
PRENSA DE RADIO FRECUENCIA GLU-ALL L & MACHINERY WILKES BORO

UBICACIÓN: RUTA 5 SUR KM 458 **CABRERO - BIO BIO**

SIN MINIMO

COMISIÓN 7% + IVA

ALONSA S.A.

CON DERECHO

DETALLE:

LOTE 6 LIJADORA COSTA W180 CON
LINEA DE EXTRACCION HASTA MATRIZ
GENERAL

LOTE 7 LIJADORA COSTA 70 CTT 1150
(SIN LINEA DE EXTRACCION)

SIN MINIMO

UBICACIÓN: RUTA 5 SUR KM 458 **CABRERO - BIO BIO**

COMISIÓN 7% + IVA

ALONSA S.A.



DETALLE:

LIJADORA COSTA W180 CON LINEA DE EXTRACCION HASTA MATRIZ GENERAL

SIN MINIMO

UBICACIÓN: RUTA 5 SUR KM 458 **CABRERO - BIO BIO**

COMISIÓN 7% + IVA

ALONSA S.A.



DETALLE:

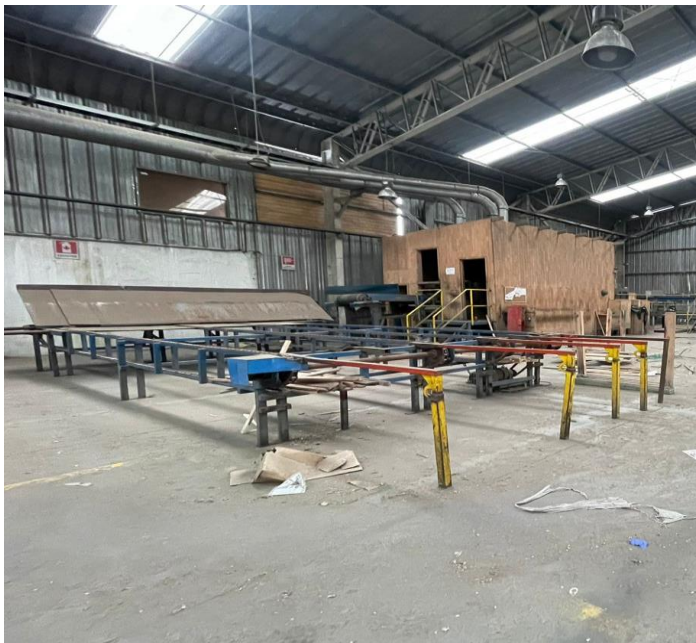
LIJADORA COSTA 70 CTT 1150 (SIN LINEA DE EXTRACCION)

SIN MINIMO

UBICACIÓN: RUTA 5 SUR KM 458 **CABRERO - BIO BIO**

COMISIÓN 7% + IVA

ALONSA S.A.



DETALLE:

CEPILLADORA YATES A-20 12 SN 8053 MESA DE ALIMENTACIÓN CON SISTEMA DE TILTHOIST Y MESA DE SALIDA. CON SISTEMA DE EXTRACCION DE VIRUTA.

SIN MINIMO

UBICACIÓN: RUTA 5 SUR KM 458 CABRERO - BIO BIO

COMISIÓN 7% + IVA

ALONSA S.A.



DETALLE:
AFILADORA DE CUCHILLOS MARCA OMA

UBICACIÓN: RUTA 5 SUR KM 458 **CABRERO - BIO BIO**

COMISIÓN 7% + IVA

SIN MINIMO

ALONSA S.A.



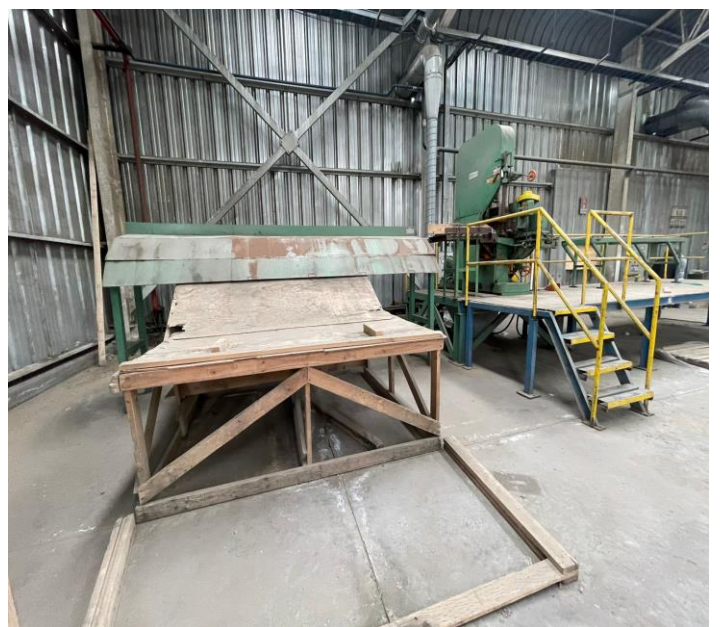
DETALLE:
MOLDURERA WEINING HIDROMAT 23. CON SISTEMA DE EXTRACCION DE ASERRIN.

SIN MINIMO

UBICACIÓN: RUTA 5 SUR KM 458 **CABRERO - BIO BIO**

COMISIÓN 7% + IVA

ALONSA S.A.



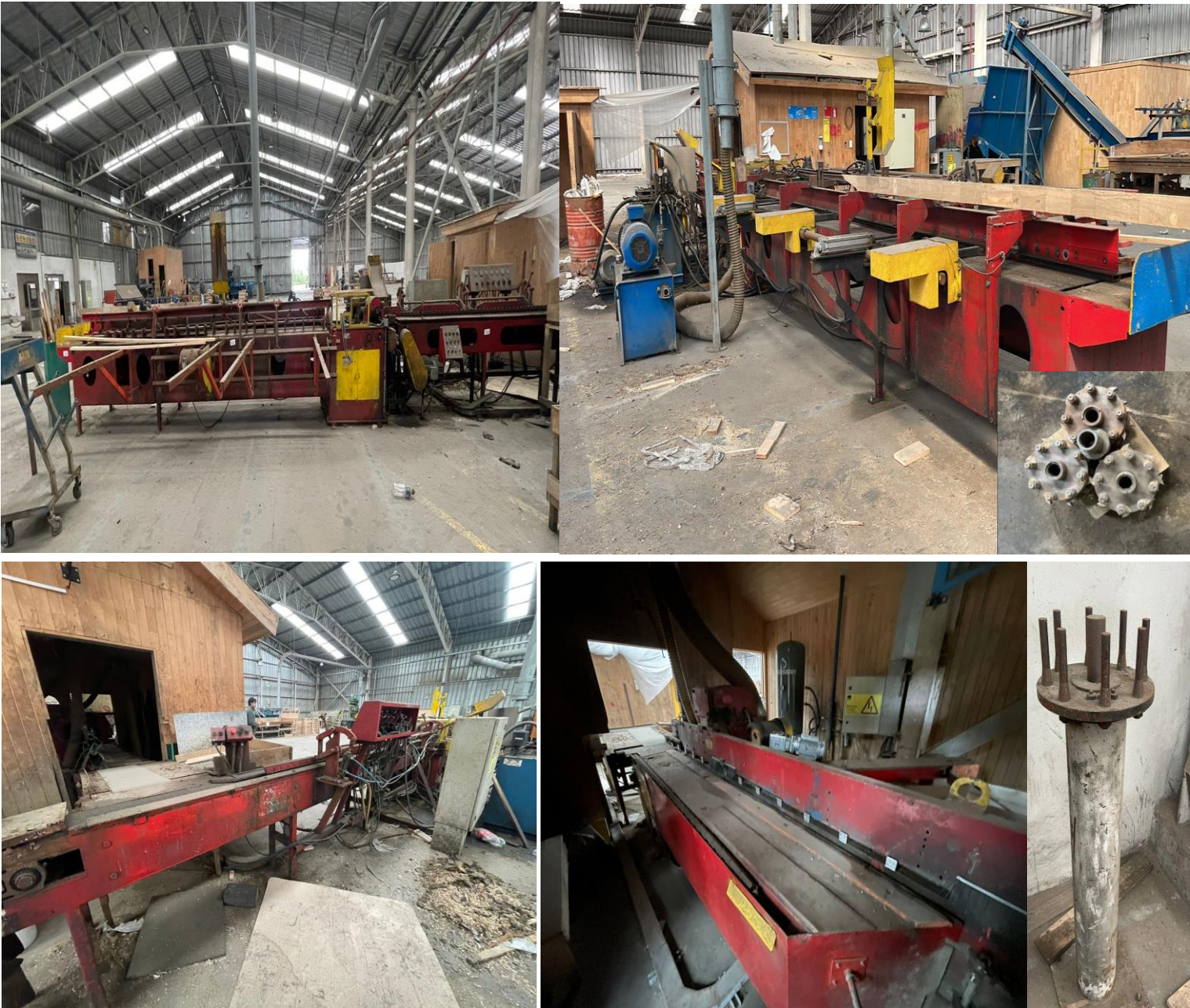
DETALLE:
HUINCHA STETSON-ROSS 3 SN8335

UBICACIÓN: RUTA 5 SUR KM 458 **CABRERO - BIO BIO**

COMISIÓN 7% + IVA

SIN MINIMO

ALONSA S.A.



DETALLE:

MÁQUINA FINGER MARCA INDUSTRIAL MODELO 4000 CON SISTEMA DE EXTRACCIÓN DE ASERRIN.

UBICACIÓN: RUTA 5 SUR KM 458 **CABRERO - BIO BIO**

COMISIÓN 7% + IVA

SIN MINIMO

ALONSA S.A.



DETALLE:

LÍNEA TROZADO: 6 SIERRAS TROZADORAS MARCA SOCOIND CON CINTA TRANSPORTADORA DE EXTRACCIÓN

SIN MÍNIMO

UBICACIÓN: RUTA 5 SUR KM 458 CABRERO - BIO BIO

COMISIÓN 7% + IVA

ALONSA S.A.



DETALLE:
CICLON DE EXTRACCION

SIN MINIMO

UBICACIÓN: RUTA 5 SUR KM 458 CABRERO - BIO BIO

COMISIÓN 7% + IVA

ALONSA S.A.



DETALLE:
ACUMULADOR DE VIRUTA

UBICACIÓN: RUTA 5 SUR KM 458 **CABRERO - BIO BIO**

COMISIÓN 7% + IVA

SIN MINIMO

ALONSA S.A.



DETALLE:

COMPRESOR KAESER MOD. CSD82T 8 BAR CON ESTANQUE ACUMULADOR DE AIRE 1000 LITROS MARCA OKS Y LINEA DE AIRE COMPRIMIDO

SIN MINIMO

UBICACIÓN: RUTA 5 SUR KM 458 CABRERO - BIO BIO

COMISIÓN 7% + IVA

ALONSA S.A.



DETALLE:

LINEA DE ASERRADERO MIT QUAD 1250 CON CHIPPERCANTER Y RETORNO.

MINIMO: \$ 120.000.000 + IVA.-

UBICACIÓN: RUTA 5 SUR KM 458 CABRERO - BIO BIO

COMISIÓN 7% + IVA

ALONSA S.A.



DETALLE:
CANTEADORA OPTIMIZADA MIT, CENTRADOR AUTOMÁTICO CON SCANNER MPM.
MINIMO: \$ 70.000.000 + IVA.-

UBICACIÓN: RUTA 5 SUR KM 458 CABRERO - BIO BIO

COMISIÓN 7% + IVA

ALONSA S.A.



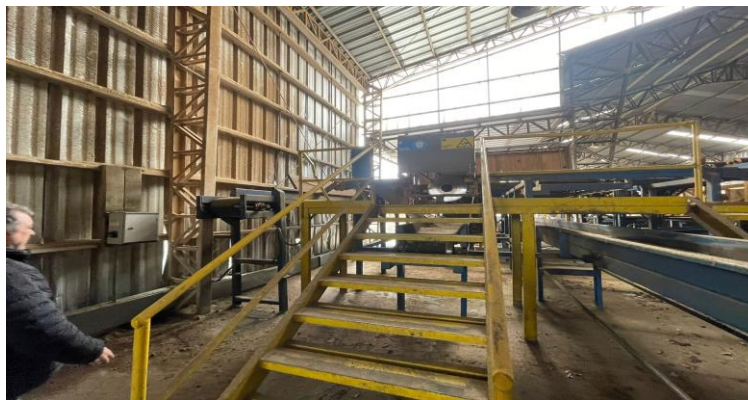
DETALLE:
MÁQUINA MÚLTIPLE MARCA A. COSTA ASERRADERO.

UBICACIÓN: RUTA 5 SUR KM 458 **CABRERO - BIO BIO**

COMISIÓN 7% + IVA

SIN MINIMO

ALONSA S.A.



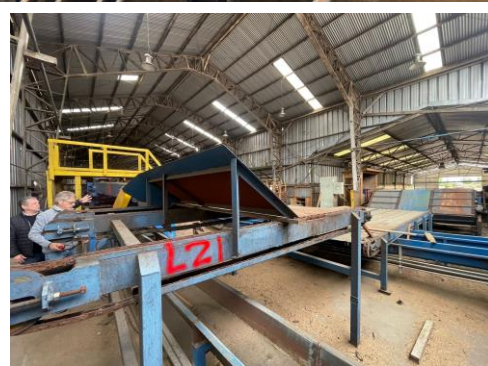
DETALLE:
DESPUNTADOR ASERRADERO

UBICACIÓN: RUTA 5 SUR KM 458 **CABRERO - BIO BIO**

COMISIÓN 7% + IVA

SIN MINIMO

ALONSA S.A.



DETALLE:
DESPUNTADOR LINEA TERMINO ASERRADERO

UBICACIÓN: RUTA 5 SUR KM 458 **CABRERO - BIO BIO**

COMISIÓN 7% + IVA

SIN MINIMO

ALONSA S.A.



DETALLE:
HUINCHA DE RETORNO

UBICACIÓN: RUTA 5 SUR KM 458 **CABRERO - BIO BIO**

COMISIÓN 7% + IVA

SIN MINIMO

ALONSA S.A.



DETALLE:
ASTILLADOR Y HARNERO MARCA ECASO

SIN MINIMO

UBICACIÓN: RUTA 5 SUR KM 458 **CABRERO - BIO BIO**

COMISIÓN 7% + IVA

ALONSA S.A.



DETALLE:

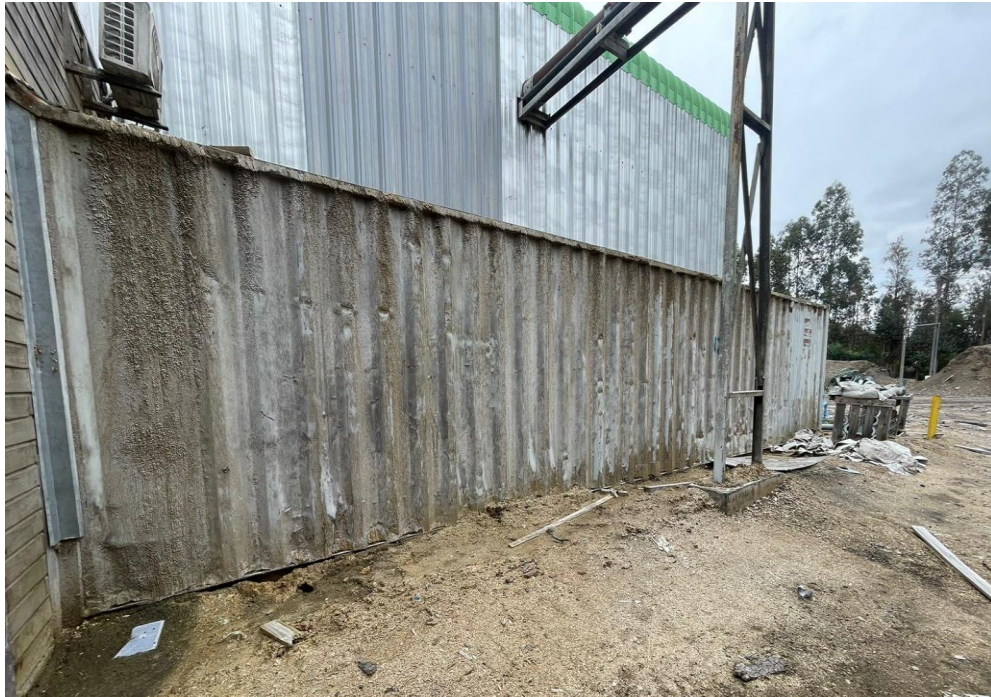
SILO ACUMULADOR DE ASTILLAS MÁS CINTA TRANSPORTADORA

UBICACIÓN: RUTA 5 SUR KM 458 **CABRERO - BIO BIO**

SIN MINIMO

COMISIÓN 7% + IVA

ALONSA S.A.



DETALLE:
CONTENEDOR MARITIMO 40"

UBICACIÓN: RUTA 5 SUR KM 458 **CABRERO - BIO BIO**

SIN MINIMO

COMISIÓN 7% + IVA

ALONSA S.A.



DETALLE:
GALPON CON PUERTA CORREDERA

UBICACIÓN: RUTA 5 SUR KM 458 **CABRERO - BIO BIO**

SIN MINIMO

COMISIÓN 7% + IVA

ALONSA S.A.



DETALLE:
GALPÓN CON PÓRTON

UBICACIÓN: RUTA 5 SUR KM 458 **CABRERO - BIO BIO**

SIN MINIMO

COMISIÓN 7% + IVA

ALONSA S.A.



DETALLE:
GALPÓN TALLER

UBICACIÓN: RUTA 5 SUR KM 458 **CABRERO - BIO BIO**

SIN MINIMO

COMISIÓN 7% + IVA

ALONSA S.A.



DETALLE:

CALDERA MARCA BREMER & FILHOS LTDA MODELO HBFS.6.5 AÑO FABRICACIÓN 2010, CAPACIDAD 6.500 KG/H MÁXIMA PRESIÓN DE TRABAJO 10,6 KGF/CM², CON GALPÓN

SIN MINIMO

UBICACIÓN: RUTA 5 SUR KM 458 **CABRERO - BIO BIO**

COMISIÓN 7% + IVA

ALONSA S.A.



NICOLÁS DEL RÍO N. MARTILLERO CONCURSAL REG. 1717

www.rematesdelrio.cl